

2023

# QUELQUES IDÉES D'ACTIVITÉS POUR UN VOYAGE SUR MESURE



4 PASSAGE ÉVANGÉLIQUE • 14 510 HOULGATE

TEL : 02 31 28 70 80 • FAX : 02 31 28 01 98

[cpcv@cpcvnormandie.fr](mailto:cpcv@cpcvnormandie.fr)



ensemble un autre présent

# INTRODUCTION

Vous trouverez dans ce livret une liste non exhaustive d'activités pouvant être pratiquées à proximité du CPCV Normandie de Houlgate.

Celles-ci sont classées en plusieurs catégories :

Milieu marin – Au gré du vent – Activités nautiques – Activités sportives – Paléontologie – Nature / Développement durable – Histoire – Terroir normand – Visites guidées et randonnées thématiques.

Sur simple demande, notre équipe peut établir le programme de votre séjour, et en gérer l'organisation.

Si cela vous intéresse, il vous suffit de nous indiquer vos souhaits d'activités et votre éventuel budget. Nous ne manquerons pas de vous faire parvenir en retour une proposition.

## LÉGENDE



Durée de l'activité



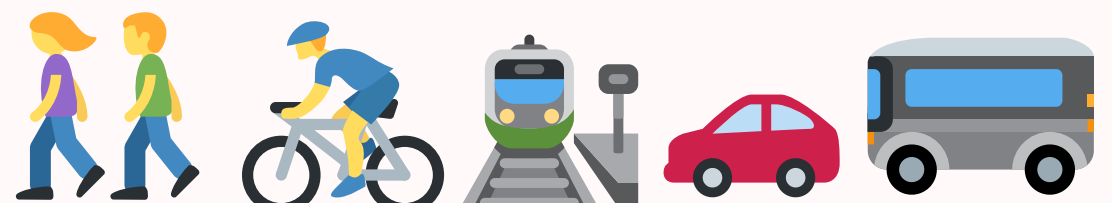
Encadrement



Activité sur place



Infos pratiques



Accessibilité : à pied, en vélo, en train, en voiture, en bus

## IDÉE DE PROGRAMME

Nous vous avons conçu un exemple de proposition d'activités sur 5 jours, pour un groupe de 20 participants minimum.

	Lundi	Mardi	Mercredi	Jeudi	Vendredi
08:00					
08:30		Petit-déjeuner	Petit-déjeuner	Petit-déjeuner	Petit-déjeuner
09:00					
09:30	Trajet aller	Trajet aller à pied RDV à Cabourg			Clef des chambres à remettre à la réception pour 10h au plus tard
10:00		Char à voile			
10:30		sous réserve de conditions météorologiques favorables	Temps libre	Visite libre du marché de Houlgate	
11:00					Visite libre des halles et du port de Dives-sur-Mer
11:30		Trajet retour à pied			
12:00	Arrivée au CPCV Bagages laissés à la réception				
12:30	Pique-nique apporté par vos soins pris dans le parc du CPCV	Déjeuner au CPCV	Déjeuner au CPCV	Déjeuner au CPCV	Panier-repas à emporter
13:00					
13:30	RDV au CPCV		RDV devant le Casino de Houlgate	RDV au CPCV	Départ
14:00					
14:30	Cerf-volant	Temps libre	Découverte des falaises des vaches noires	Pêche à pied	
15:00					
15:30					
16:00					
16:30	Goûter (en option)	Goûter (en option)	Goûter (en option)	Goûter (en option)	
17:00					
17:30	Remise des clefs des chambres				
18:00	Installation	Temps libre	Temps libre	Temps libre	
18:30					
19:00	Dîner au CPCV	Dîner au CPCV	Dîner au CPCV	Dîner au CPCV	
19:30					
20:00					
20:30					
21:00	Soirée libre	Soirée libre	Soirée libre	Soirée libre	
21:30					
22:00					

A noter que les horaires indiqués sont purement indicatifs, et dépendent des disponibilités des prestataires ainsi que des horaires de marées.

# LES ACTIVITÉS

## LES ENJEUX DU DÉVELOPPEMENT DURABLE

Cette présentation est gracieusement proposée aux groupes qui en font la demande.

Ce temps peut se dérouler avant ou après le dîner pour faciliter l'organisation de votre séjour.

### Outil de sensibilisation



Le CPCV Normandie propose aux groupes qui en font la demande un temps de sensibilisation aux enjeux du développement durable.

Cet atelier a pour objectif d'amener les membres du groupe à comprendre et prendre conscience des enjeux du développement durable afin d'agir concrètement dans leur quotidien.

Ce temps mêle une présentation animée, des temps d'animation et des exemples d'écogestes sur les thématiques de l'eau, de l'énergie et des déchets.

## LE MILIEU MARIN

### Pêche à pieds



Profitez de cette sortie nature pour découvrir les animaux du littoral et effectuer une pêche à pied sur l'estran sableux.

En plus d'une découverte ludique du milieu marin, ce moment est aussi l'occasion de mieux comprendre les enjeux de la pêche à pied, tout en gardant à l'esprit qu'il faut préserver cet environnement marin fragile.



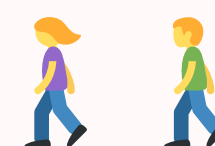
1 animatrice "BPJEPS Environnement"



Prévoir une tenue qui ne craint rien & une paire de bottes  
Activité se déroulant à marée basse



2h00



Plage de Houlgate,  
devant le CPCV

### Aquarium pédagogique

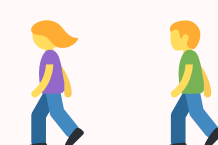


Dans le prolongement de l'atelier de pêche à pied, il vous est proposé une exploitation pédagogique de l'aquarium réalisé en amont.

- Initiation à la classification
- Observation des coquillages et croquis
- Observation en petits groupes de l'aquarium pédagogique et explication de la vie des animaux sur le littoral
- Remise à la mer des espèces pêchées



≈ 2h00



### Land'art



Cet atelier mêle découverte du milieu marin (focus sur la laisse de mer en particulier) et expression artistique.

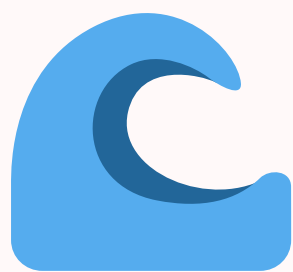


≈ 2h00



# LE MILIEU MARIN (suite)

## Laisse de mer



*Qu'est-ce que la laisse de mer ?*

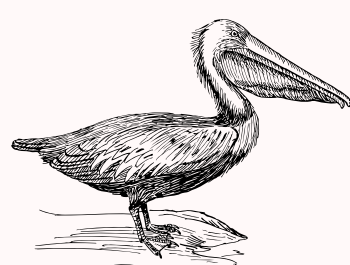
Découverte de cette accumulation de débris naturels en bord de mer et classification. Cet atelier se termine par une analyse de déchets ramassés pour mieux sensibiliser au respect du milieu marin.



≈ 2h00



## Ornithologie



Partez à la découverte du milieu vaseux et de ses habitants. Observez les espèces locales avec des jumelles et repérez leurs différences pour mieux les identifier.

Un accent particulier sera mis sur les becs et les pattes des oiseaux ainsi que la notion d'adaptation au milieu.



≈ 2h00



## Dunes

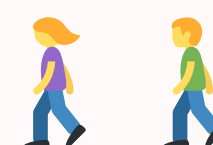


*Qu'est-ce qu'une dune ?*

Séance d'observation de la dune de Houlgate : découverte de sa faune et de sa flore caractéristiques, présentation des éléments de protection, croquis dunaire.



2h00



1 animatrice "BPJEPS Environnement"

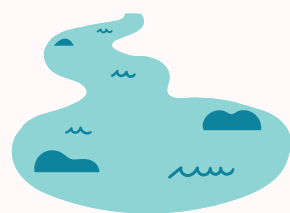


Prévoir une tenue qui ne craint rien & une paire de bottes  
Activité se déroulant à marée basse



RDV au CPCV  
Activité sur la dune  
Dives-Houlgate

## Estuaire et milieu vaseux

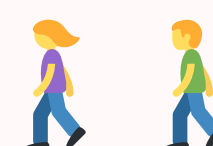


Cette sortie découverte dans l'estuaire de la Dives est l'occasion pour les enfants de mettre en évidence la biodiversité des espèces animales et végétales dans ce milieu.

C'est aussi l'occasion d'aborder le cycle de l'eau : l'estuaire étant l'étape finale du parcours de la source à la mer.



2h00



1 animatrice "BPJEPS Environnement"



Prévoir une tenue qui ne craint rien & une paire de bottes



Estuaire de la Dives  
1,5 km - 30 min

## Ateliers et visite guidée du port de Dives-sur-mer



Partez à la découverte du port de Dives-sur-Mer : visite du port de pêche et découverte des techniques de pêche, matelotage (noeuds marins), visite de la Halle aux Poissons, de la capitainerie du Port Guillaume, du port de plaisance et de sa zone technique.

*Des visites passionnantes au rythme de la vie du port.*



Bénévoles et marins



Prévoir une tenue chaude en cas de mauvais temps  
Activité se déroulant idéalement le matin pour profiter de l'ouverture de la Halle aux Poissons.



2h00



Au port de  
Dives-sur-Mer  
1,2 km - 20 min

# AU GRÉ DU VENT

## Construction d'un cerf volant + initiation au vol



Atelier de fabrication d'un cerf-volant d'une durée de 1h30.  
Possibilité (en option) de poursuivre l'atelier, en apprenant à piloter son cerf-volant sur la plage de Houlgate.



1 animateur "cerf-volant"



Prévoir une tenue chaude en cas de mauvais temps  
Activité conseillée jusqu'à 11 ans.



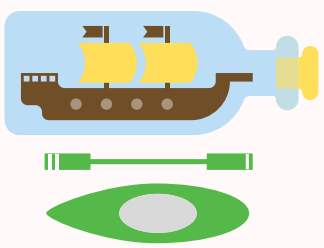
1h30 + 1/2h



Au CPCV

## LES ACTIVITÉS NAUTIQUES

### Navigation



*Laissez vous griser par l'air marin et prenez le large !*

Votre séjour à Houlgate est l'occasion de vous initier à la navigation sous toutes ses formes : catamaran, kayak ou paddle... accompagné de 1 ou 2 moniteurs diplômés.



1 moniteur breveté d'Etat



Prévoir une tenue qui ne craint rien.  
Activité se déroulant à marée haute  
**A partir du CE2.** Test d'aisance aquatique obligatoire

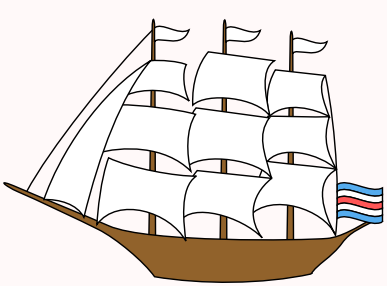


≈ 2h30



Port de Dives-  
sur-Mer  
1,2 km - 20 min

### Vieux gréements



Participez à une sortie en mer sur de vieux gréements. Une expérience à la découverte de ces bateaux qui sont le patrimoine régional, témoins du savoir-faire des charpentiers de marine de la région normande et reflet de l'activité des pêcheurs côtiers sur le littoral.

4 à 6 bateaux maximum

*Intervenants non habilités pour les scolaires.*



≈ 2h00



### Kitesurf, ski nautique, wakeboard et bouée tractée



Découvrez ces sports de glisse originaux, et notamment le kitesurf : beaucoup plus accessible qu'on pourrait le croire, cette activité associe une aile de traction (cerf-volant) à une planche légère sous les pieds. Sensations garanties !

*La durée peut varier de 15 minutes à 2 heures suivant les activités.*

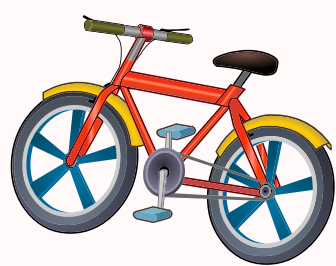


≈ 15min. à 2h00



# LES ACTIVITÉS SPORTIVES

## Location de vélos



Découvrez les alentours de Houlgate à vélo. Vous pouvez louer un vélo pour une demi journée, une journée ou à la semaine afin de circuler plus librement sur la côte normande.

*Prêt de casque et de matériel de réparation inclus.*

## Mini-golf



Parcours ludique de 18 trous face à la mer.



≈ 1h00 à 2h00



## Tir à l'arc



Possibilité de faire des séances de tir à l'arc dans le même bâtiment que celui de l'escalade.



≈ 1h30



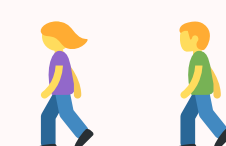
## Marche nordique



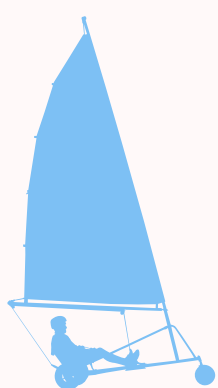
Issue des pays du nord, venez profiter de cette nouvelle animation qui est un sport d'endurance accessible aux adultes mais aussi bien aux enfants.



1h30 - 2h00



## Char à voile



Grâce à son matériel adaptable à la taille de tous les pilotes, l'école de char à voile locale accueille les groupes d'enfants **à partir du CE2** pour une découverte du char à voile.



1 moniteur breveté d'Etat



Prévoir une tenue qui ne craint rien et adaptée au temps  
Activité se déroulant à marée basse  
Limité à 12 chars



2h00



Cap Cabourg  
2,5 km - 35 min  
ou Merville

# LA PALÉONTHOLOGIE

## Les falaises des vaches Noires



Vivez une expérience à la découverte du monde des dinosaures au cœur des falaises des Vaches noires.

Côteyez les créatures d'un autre temps lors d'une balade pour les apprentis paléontologues et initiez-vous à la collecte des fossiles..



1 intervenant spécialisé du Paléospace de Villers-sur-Mer



Prévoir une tenue qui ne craint rien, une paire de bottes et de quoi collecter et stocker des fossiles  
Activité se déroulant à marée basse



2h00



Devant le casino de Houlgate  
1 km - 20 min

## Le Paléospace de Villers sur Mer



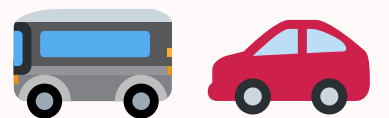
Situé à proximité des falaises des Vaches Noires, en lisière du marais littoral de Blonville sur Mer et à quelques secondes du méridien de Greenwich, le Paléospace vous propose une découverte du patrimoine naturel et scientifique de Villers sur Mer et un voyage à travers le temps...

Plusieurs ateliers thématiques sont possible ; jeu de piste au musée, atelier fossiles, méridien de Greenwich...

*Contenu adapté à l'âge des enfants et aux objectifs des encadrants.*



≈ 1h30



# LA NATURE

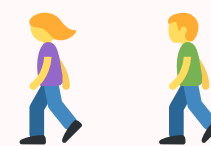
## Biodiversité au jardin



Créez votre aspirateur à insectes et partez observer les petites bêtes qui peuplent le jardin.



≈ 2h00



## Peinture naturelle



En lien avec la thématique du développement durable, notre animatrice vous propose un atelier artistique autour de la peinture naturelle. Il s'agira de réaliser une oeuvre à partir de matériaux tels que des pigments naturels, du jus de betterave, du marc de café... Une expérience sensorielle à part entière.



1 animatrice "BPJEPS Environnement"



Prévoir une chemise ou un T-shirt qui ne craint rien



2h00



Au CPCV

## Le marais de Blonville-Villers



Découvrez la faune et la flore du marais et observez la richesse environnementale de cet espace.



≈ 1h30



## La maison de la nature de Sallenelles



Diverses animations sur le terrain sont proposées pour découvrir les paysages d'estuaire, la vie secrète de l'estran sableux, les oiseaux du littoral, l'estuaire par les sens, les animaux de mare d'eau douce... Ces ateliers peuvent être suivis d'une visite de l'exposition retraçant l'histoire de l'estuaire de l'Orne.



≈ 2h00





# LIEN AVEC LES ANIMAUX

## Equicoaching



Stéphanie PRIME vous propose des séances d'équicoaching avec les chevaux pour développer la confiance en soi, apprendre à mettre des mots sur ses ressentis et émotions, et à développer une relation de coopération avec le cheval.  
Différents formats sur demande



Toute l'année  
[www.regardspluriels.com](http://www.regardspluriels.com)



de 1h30 à  
journalière



Gonneville-sur-Mer

## La ferme du Lieu Roussel



Plus qu'une visite, c'est un vrai contact avec l'âne, les moutons, les cochons, les vaches laitières, ou d'élevage, les veaux, les chèvres, les animaux de la basse-cour, les lapins qui vous est proposé au Lieu Roussel.  
*Visite libre ou guidée.*



≈ ..h..



## Les alpagas d'Hélène



Ferme pédagogique

Venez profitez d'un moment privilégié avec des alpagas, nez noir du Valais, chèvres, moutons, cochons... dans leur habitat vous permettant de les caresser, prendre des photos.



≈ 1h00



## Verger de Roncheville



Promenade au Verger de Roncheville et visite ludique dans leur parc aux animaux normands. Un patrimoine exceptionnel avec des vergers bio, Nature et Progrès pour des pommes d'excellence.



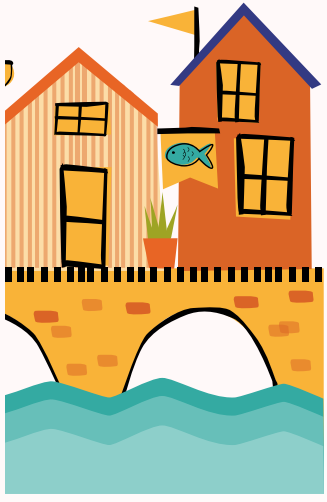
≈ 1h30



# BALADES THÉMATIQUES

## Visites guidées thématiques de Houlgate

Partez à la découverte de la station balnéaire de Houlgate avec l'Office de Tourisme de la ville. Plusieurs circuits sont proposés :



"Houlgate, la grande aventure" sur les grandes aventures qui ont marqué l'histoire de Houlgate telles que le départ de Guillaume le Conquérant à la bataille de Hastings, l'arrivée du chemin de fer, l'aventure des fondateurs de la station ou encore l'exploit de l'aviateur Roland Garros.

"Villas et jardins" sur le patrimoine d'architecture balnéaire et jardins de Houlgate à la belle époque.

"Artistes et personnalités", levez le voile sur les villas et les sites tant convoités par ces personnalités qui ont donné à Houlgate ses titres de noblesse.

"Belle époque" sur l'architecture balnéaire et la naissance de la station.



1 guide de l'Office de Tourisme de Houlgate



Visites adaptées à la composition des groupes (scolaires, situation de handicap...).



1h30



Office de  
Tourisme  
de Houlgate  
0,8 km - 20 min

## Traversée des falaises des Vaches Noires



Une balade sur la plage, le long des falaises des Vaches Noires pour découvrir un paysage naturel unique et protégé. Vous découvrirez la richesse de côte augeronne.

*Randonnée facile de 6km.*

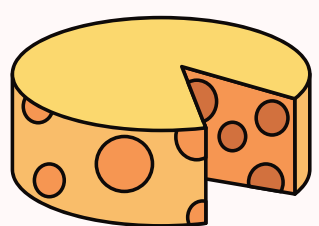
*Durée : Environ 4h30 avec un retour en train possible à partir de Villers-sur-mer (ou en vélo).*



≈ 4h30



## Balade "Goûtez le pays d'auge"



Prenez le temps de respirer lors de cette mini randonnée à la découverte de la nature et des paysages du Pays d'Auge.

A l'arrivée, vous serez immergés dans le terroir local avec des dégustations de produits locaux.

*Randonnée facile de 6km (adaptable à l'âge des participants).*

*Durée : Environ 3h00 en suivant les chemins.*

*Lieu : Commune de Villers-sur-mer.*



≈ 3h00



# GASTRONOMIE NORMANDE

## Marché de Houlgate



*Le marché de Houlgate se déroule tous les jeudis matins sous le marché couvert.*

Cette matinée est l'occasion de découvrir tous les produits locaux et rencontrer les producteurs : poissonniers, maraîchers, fromagers...



Temps libre géré par les enseignants

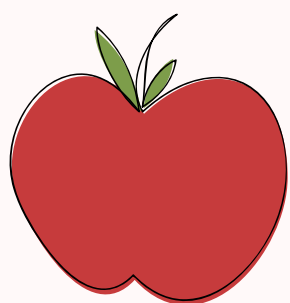


30 Rue du Général Leclerc - Houlgate  
750m - 15 minutes



≈ 2h00

## La pomme : visite d'une ferme pédagogique



Participez à une visite de la ferme pédagogique du Lieu Roussel, guidée par son propriétaire. L'activité de la ferme s'articule autour de deux productions principales : le lait et la fabrication de cidre.

Cette visite mettra un accent particulier sur le cycle de transformation de la pomme en jus de pomme et cidre.

Enfin chèvres, porcs, brebis, lapins, poules... et Chipie (l'ânesse, mascotte de la ferme) seront heureux de faire votre connaissance!



Le propriétaire de la ferme



Ferme du Lieu Roussel - Douville en Auge  
10km - 15 minutes



≈ 2h00

Pour la visite guidée puis temps libre sur place l'après-midi

## Goûter normand



Ce goûter est l'occasion pour les enfants de découvrir quelques spécialités normandes : fallue, teurgoule, biscuits normands et jus de pommes...



Animatrice "BPJEPS Environnement"

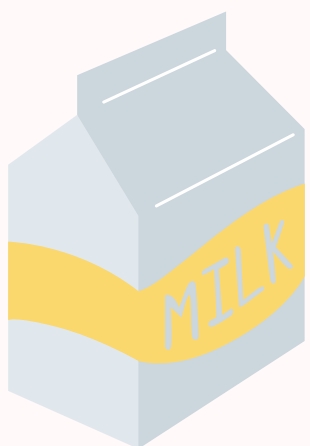


Sur place, au CPCV Normandie



≈ 1h00

## Visite d'une fromagerie



Installée à Livarot depuis 1910, la fromagerie Graindorge est une entreprise familiale fabricante de Livarot et Pont l'évêque (fromages AOC normands) depuis trois générations.

Depuis mai 2004, le village du fromage propose une visite de cette fromagerie : vous pourrez découvrir les ateliers fromagers à travers un couloir de galeries vitrées et mieux comprendre les différentes étapes de fabrication des fromages normands.

Cette visite se conclut par une dégustation de fromage.



Visite audio guidée



Un atelier de fabrication de fromage est possible pour les enfants scolarisés du CP à la 6ème.



≈ 2h00



Fromagerie  
Graindorge

## Visite d'une ferme ostréicole



Avant la visite sur la plage, un premier temps (en salle pédagogique) permettra de mieux connaître l'huître : l'histoire, les techniques utilisées, le métier d'ostréiculteur...

Ainsi préparés, vous serez prêts à visiter les parcs ostréicoles répartis sur 5 hectares. ce sera l'occasion de découvrir les tables et les techniques de travail sur les poches.

Enfin, vous découvrirez l'atelier et les différentes machines utilisées pour trier et nettoyer les huitres.



1 guide spécialisé



Visite possible uniquement à marée basse



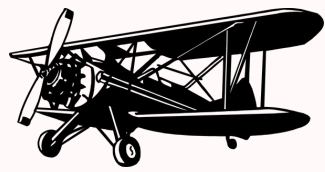
≈ 1h30



Ferme  
ostréicole "La  
Calvadosienne"  
- Asnelles  
63km - 1h

# HISTOIRE LOCALE

## Mémorial Pegasus



Un musée pour venir découvrir les missions de la 6<sup>e</sup> Division Aéroportée qui devaient précéder le Jour-J, le jour le plus long... le 6 juin 1944.

Un hommage aux soldats britanniques qui ont libéré puis tenu le Pegasus Bridge.



1 guide du musée

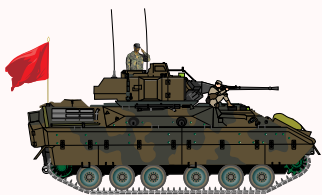


1h15



20 km - 30 min

## Musée du débarquement d'Arromanches



La visite du musée se décompose en 4 parties :

- une visite commentée par un guide à l'aide des maquettes animées avec vue sur les vestiges du port artificiel d'Arromanches
- un diorama permettant de revivre le jour J
- le hall des alliés : une découverte libre des différentes vitrines du musée
- un film d'archives

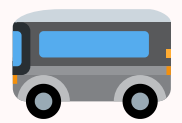


1 guide du musée

+ cinéma 360°



1h30



Arromanches  
(12 km de Bayeux)  
70km - 1h

## Mémorial de Caen



Visite guidée avec 4 thématiques au choix :

- La Seconde Guerre Mondiale : une guerre d'anéantissement
- La France défaite et occupée : Régime de Vichy, Collaboration, Résistance
- Les femmes dans la guerre
- Un monde bipolaire au temps de la Guerre Froide



1 guide spécialisé du mémorial



Aire de pique-nique couverte sur place



2h00



Caen  
37 km - 45 min

## Les plages du débarquement



Deux circuits guidés spécialement conçus pour vos élèves :

- Circuit A : le Débarquement de Normandie. La batterie allemande de Longues-sur-Mer, Omaha Beach et le cimetière américain de Colleville
- Circuit B : les Mémoires et la construction de l'Europe. Omaha Beach, le cimetière américain de Colleville et le cimetière allemand de La Cambe



1 guide spécialisé du mémorial



Besoin d'un car avec micro



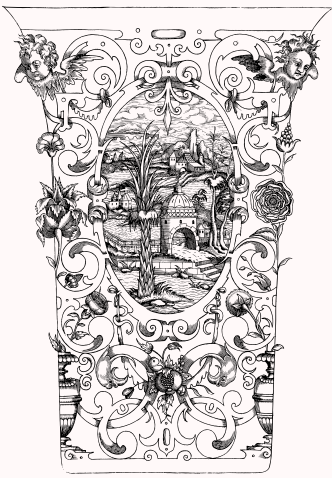
3h30



RDV au Mémorial  
de Caen  
37 km - 45 min

# HISTOIRE LOCALE (suite)

## Tapiserie de Bayeux



Longue de 70 mètres et inscrite au Registre Mémoire du Monde de l'UNESCO, la tapisserie de Bayeux vous invite à découvrir la conquête du trône d'Angleterre par Guillaume le Conquérant, de 1064 jusqu'au dénouement de la bataille d'Hastings.

La visite se déroule en 3 temps :

- découverte de la Tapisserie avec un audio-guide
- exposition explicative sur la conception et la conservation de la Tapisserie ainsi que des maquettes et mannequins sur l'Angleterre au XI<sup>ème</sup> siècle
- séance de cinéma (15 min) sur l'histoire de la Tapisserie



Gestion du groupe par les enseignants



1h30



Bayeux

65 km - 50 min

## Château de Guillaume le Conquérant



Partez à la découverte de l'histoire du château de Guillaume le Conquérant via une visite guidée pédagogique et interactive.

Celle-ci peut se décliner selon 3 thématiques :

- la vie quotidienne au Moyen-Age
- l'attaque et la défense du château-fort
- Guillaume le Conquérant et l'épopée anglo-normande

La visite est complétée d'un atelier, au choix : jeux médiévaux, bâtisseurs, jardin, le tir au trébuchet.



Animateur spécialisé



1h30



Falaise

65km - 1h

*Pour tout complément d'information,  
rendez-vous sur notre site internet :*

[www.cpcvnormandie.fr](http://www.cpcvnormandie.fr)

