



DIAGNÓSTICO
PLANIFICACIÓN
GESTIÓN
CONTROL

TAYA – TESORERÍA.NET

EL SISTEMA DE GESTIÓN PARA
TESORERÍAS COMPLEJAS Y
GRANDES CORPORACIONES

TAYA
● ● ● ● ●
● ● ● ● ●
● ● ● ● ●
● ● ● ● ●

Tesorería, Análisis y Aplicaciones, S.A.

TESORERIA.NET

EL SISTEMA DE GESTIÓN DE MÁS AVANZADO PARA TESORERIAS COMPLEJAS Y GRANDES CORPORACIONES.

TESORERÍA.NET es el Sistema Integral de Gestión que incluye los componentes especializados sobre los distintos procesos de tesorería y unos servicios totalmente personalizados para adaptar la herramienta a las necesidades de las tesorerías más complejas. *Diseño Inicial, Gestión de Proyecto, Comunicación y Extractos, Posición de Tesorería, Riesgos Financieros y Planificación.*

▶ CONSULTORES: Experiencia. Conocimiento. Recursos. Servicio.	▶ HERRAMIENTA: Funcionalidad. Evolución. Adaptabilidad. Integración.	▶ METODOLOGÍA: Diseño. Procesos. Procedimientos. Personalización. Formación.	▶ SOPORTE: Atención. Rápidez. Personalización. Aula Virtual.
--	---	--	---

DISEÑO INICIAL

El diseño de un Sistema de Tesorería ha de estar acompañado de herramientas que permitan trasladar dicho modelo teórico a la práctica operativa y de toma de decisiones presentes en el día a día de la Tesorería de las empresas y corporaciones.

TESORERIA.NET dispone de las funcionalidades propias de un “entorno transaccional” pero también de un “entorno decisional” que permiten la **normalización e informatización de múltiples tipos de actividades:**

- ✓ Administrativas y de contabilización.
- ✓ Operativas y de toma de decisiones.
- ✓ Directivas y Estratégicas.

Además de carácter específico de las funcionalidades a cubrir por el Sistema de TESORERIA.NET, a través de la herramientas de conversión y tratamiento de datos TAYA INTEGRADOR, permite una **completa integración con el resto de los Sistemas** de Información evitando la doble entrada de datos y poniendo a disposición del resto de sistemas la información generada en dicho Sistema de Tesorería.

En la **fase de diseño inicial** se lleva a cabo una consultoría especializada en la ejecución de los procesos de tesorería que permite identificar las necesidades y requerimientos de información necesarios y que serán tenidos en cuenta durante el proyecto de implantación:

- ➔ Revisión y análisis de la situación de partida, identificando **puntos críticos y propuestas de mejora** en base a las mejores prácticas de tesorería.
- ➔ Identificación de componentes del sistema, necesidad de adaptación y personalización, así como el **diseño y la validación de las distintas interfaces** a medida con los sistemas externos para garantizar el **óptimo tratamiento de la información.**
- ➔ Elaboración de documentación personalizada: **documento de procesos y documento de interfaces.**



GESTIÓN DE PROYECTO

La adaptación y personalización de la herramienta durante la fase de implantación y el posterior mantenimiento garantizan el **óptimo rendimiento de TESORERIA.NET** para alcanzar los máximos estándares de información en la gestión y control de las distintas actividades de tesorería.

➔ **TESORERIA.NET** ofrece su funcionalidad descompuesta en partes que, a modo de elementos básicos y componentes especializados, permite decidir cuáles son los que realmente se precisa en función de sus necesidades reales y su casuística particular.

➔ **Implantación por procesos.** La posibilidad de abordar el proyecto a **través de diferentes fases y plazos** para adaptarnos a las necesidades o recursos de cada empresa.

Esto permite una implantación ordenada y progresiva, centrando las acciones iniciales en los puntos y necesidades más inmediatas.

➔ Nuestra **Metodología de implantación** nos permite obtener el máximo rendimiento para lograr una implantación rápida y con resultados inmediatos.

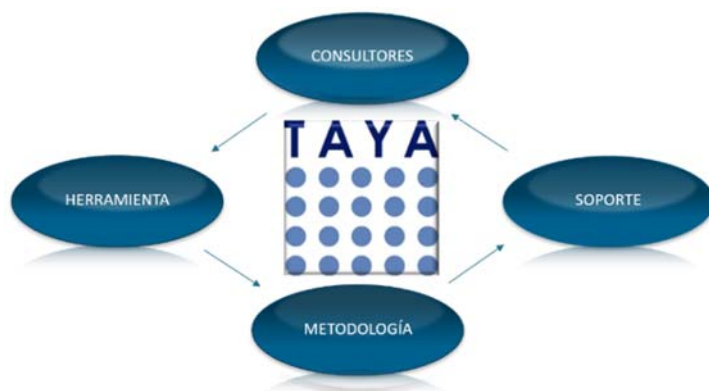
Una parte importante de las tareas de parametrización, carga de datos y validaciones son realizadas por nuestros consultores sin consumir recursos adicionales a la empresa.

➔ Un equipo de **consultores** funcionales y técnicos con experiencia en distintas áreas financieras y de tesorería y que aportan las habilidades y conocimiento para sacar el máximo rendimiento al Sistema de Gestión de Tesorería.

➔ Durante la **fase de formación** los usuarios adquieren los conocimientos necesarios para desenvolverse con total autonomía en cualquiera de los componentes implantados.

Los consultores responsables del proyecto resolverán de inmediato cualquier duda que pueda plantearse durante los primeros compases de funcionamiento.

➔ Un **mantenimiento personalizado**, evolutivo y correctivo garantiza en todo momento la adaptación constante de **TESORERIA.NET** a las necesidades de la Organización así como a los requerimientos legales y normativos.



COMUNICACIÓN Y EXTRACTOS BANCARIOS

La integración, el tratamiento y el control informatizado de los extractos bancarios es un **requisito previo** en la implantación de un Sistema de Tesorería en cuanto que los movimientos bancarios constituyen uno de los principales **orígenes de datos** para el cálculo, actualización y control de las distintas posiciones de Tesorería.

TESORERIA.NET integra la información de distintos formatos de sus cuentas nacionales y en el extranjero para que pueda ser tratada de forma individual o consolidada, y permitiendo la gestión de todo su pool bancario.



➔ Comunicación Bancaria Local e Internacional.

TESORERIA.NET dispone del sistema de comunicación bancario que permite automatizar la recepción y envío diario de cualquier fichero normalizado CSB en España, así como la conversión automática de ficheros normalizados SWIFT, la integración de formatos locales de otros países, incluso la integración de la información bancaria a través de hojas de Excel.

➔ Automatización y tareas de integración desasistidas con todos los controles de coherencia.

Programe las conexiones y la integración bancaria. Los ficheros son analizados aplicando los mayores controles de coherencia para garantizar la fiabilidad de la información incorporada.

➔ En dicho proceso de integración se realizan las conversiones de códigos para preparar la información de extractos con la finalidad de facilitar su envío al Sistema Contable así como al resto de los procesos gestionados en Tesorería.net.

➔ **Procesos especiales.** Contabilización del extracto bancario, liquidación de cuentas, control del Cash Pooling, unificación de códigos, etc.



POSICIÓN DE TESORERÍA

TESORERIA.NET permite realizar una eficaz gestión de la liquidez en base a un modelo de estados de información, en función del grado de certeza, personalizables y adaptables a cada Organización y disponiendo de avanzadas funcionalidades en el tratamiento de la información.



La Gestión de la Posición de Tesorería le permitirá optimizar el resultado en base a una correcta toma de decisiones así como anticipar las necesidades futuras de liquidez.

➔ **Posición diaria** resultado de combinar la realidad de los movimientos bancarios con las operaciones de previsiones de cobro y pago.

Un avanzado motor de conciliación utilizando cualquier campo y permitiendo la máxima parametrización, que permite cerrar posiciones a primera hora de la mañana.

➔ **Estados de las operaciones parametrizables** en función del grado de certeza: Operaciones Reales, Previsiones Confirmadas, Previsiones No Confirmadas, Estimaciones Presupuestaria, etc. Posiciones fiables y actualizadas en los distintos horizontes temporales.

➔ **Condiciones bancarias** que se posicionan como previsión en la posición diaria y se contrastan con la realidad bancaria, permitiendo su contabilización automática, su explotación en informes y su reclamación si procede.

➔ **Toma de decisiones**, herramientas de simulación de traspasos, generación de cartas y previsiones así como medición del resultado.

Permite cuantificar el resultado de las decisiones de tesorería para determinar la contribución a la creación de valor.

➔ **Vinculación con el Presupuesto de Tesorería** y ajuste automático de estimaciones presupuestarias.

Gestión automática de las diferencias entre la información presupuestada y el materializado te tesorería para obtener Estimaciones Presupuestarias actualizadas.

➔ **Automatismos y tareas desasistidas** para una máxima eficiencia en la ejecución de tareas.

Tareas como la integración de movimientos contables y previsionales con origen en el ERP, conciliaciones, actualizaciones, exportaciones al sistema contable, etc. pueden programarse para ejecutarse diariamente de forma desasistida y controlada lo que permite optimizar los recursos en el área financiera, minimizando los tiempos empleados en tareas manuales y con escaso valor añadido.

➔ **Conciliaciones Bancarias:** Seguimiento automatizado de saldos y movimientos contables.

Obtenga de forma automática los documentos de conciliación en cualquier fecha.

➔ TESORERIA.NET es el único sistema que dispone de la funcionalidad de **CONCILIACIÓN ÚNICA** para la Posición Contable y de Tesorería de forma que no tendrá que conciliar dos veces las operaciones.

También permite la Contabilización automática de las operaciones conciliadas en la posición de tesorería sin necesidad de volver a conciliarlas en la posición contable.



RIESGOS FINANCIEROS



TESORERÍA.NET Incorpora la solución para gestionar y controlar las operaciones de financiación e inversión que permite normalizar el seguimiento de las distintas posiciones de activo y pasivo que mantiene la Empresa con las entidades financieras.

➔ **Entrada y Gestión** de Operaciones de Inversión y Financiación con todas sus condiciones.

Obligaciones y Bonos, Préstamos bilaterales, Sindicados, Líneas de Crédito, Leasing y Renting, Financiación Comercial, Anticipo de Facturas, Avaes, etc. Controle tanto las operaciones de financiación como las inversiones financieras realizadas.

➔ **Gestión de préstamos Intergrupos** para el control, liquidación y contabilización de traspasos entre empresas vía barridos automáticos u ordenados desde las propias tesorerías.

➔ **Integración automática de carteras** para el seguimiento de la financiación comercial y los anticipos de facturas.

➔ **Recuperación automática de cotizaciones** (Divisas y tipos de interés). **Actualización automática** de posiciones, cuadros de amortización, TIR, Vida media, etc.

La integración automática de los datos de mercado permite tener en todo momento las posiciones y cuadros de amortización actualizados además de controlar que las condiciones pactadas se ajustan a los importes liquidados por las entidades bancarias.

➔ **Coberturas y exposición al riesgo** por tipos de interés.

Gestiones las operaciones de cobertura y sus liquidaciones.

➔ **Generación de previsiones** para la posición de tesorería.

Enlazado con la Posición de Tesorería, permite incorporar y tener actualizadas de forma automática

las previsiones con origen en las operaciones financieras para un horizonte temporal deslizante.

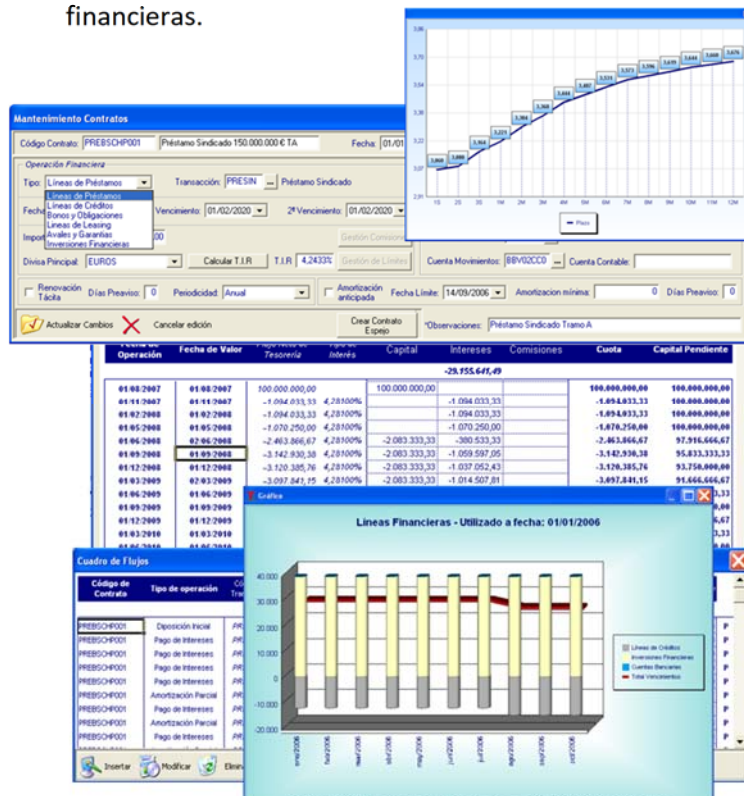
➔ **Plan Financiero** para integrar de forma automática en el sistema de Planificación y completar el Presupuesto de Tesorería.

➔ **Elaboración de la Posición Neta de Tesorería** con los saldos reales en Bancos.

Resultado de combinar las posiciones de Activo y Pasivo con las posiciones bancarias.

➔ **Exportación de movimientos** para la generación de **apuntes contables**.

Contabilice de forma automática amortizaciones, disposiciones, intereses y devengos de las operaciones financieras.



PLANIFICACIÓN FINANCIERA

TESORERIA.NET permite integrar la gestión presupuestaria con el resto de componentes de la aplicación, permitiendo realizar un eficaz seguimiento del grado de ejecución y la actualización constante de la posición de tesorería con estimaciones presupuestarias obteniendo como resultado una visión completa de la posición a largo plazo.



A través de la **Gestión de las Diferencias** indicaremos el posicionamiento que vamos a dar a los valores resultantes de contrastar el materializado de tesorería (estados de información en función de los grados de certeza) con los importes del Presupuesto. Obteniendo, de esta forma, Estimaciones Presupuestarias actualizadas y logrando una **gestión dinámica de la Posición de Tesorería**.



➔ **Presupuesto Económico / Plan de Tesorería.** Integración desde sistema contable y hojas Excel.

A través de interfaces con el sistema contable o directamente desde hojas Excel podremos integrar la información correspondiente al Presupuesto Económico.

Utilizando las **Reglas de vinculación y de deslizamiento** temporal que incorpora este componente, podrá convertir el presupuesto económico en un Plan Inicial de Tesorería.

➔ **Presupuestos Inicial, Revisado y Realizado.** Cierre de versiones. Análisis de desviaciones.

Gestione su presupuesto de Tesorería a lo largo del ejercicio permitiendo incorporar modificaciones presupuestarias. Anticipe las acciones correctoras analizando las desviaciones entre lo presupuestado inicialmente y los realmente cobrado y pagado en la posición de tesorería.

➔ **Posición Dinámica: Rolling forecast.** Gestión automática de diferencias entre el Presupuesto y el materializado de tesorería en el horizonte temporal presupuestario.



REPORTING PERSONALIZADO: INFORMES DE GESTIÓN, DIAGNÓSTICO Y CONTROL

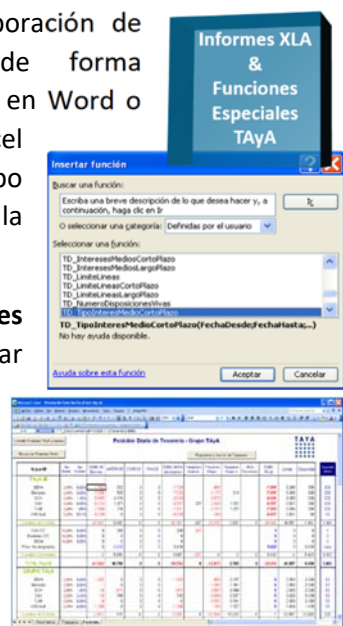
TESORERIA.NET ofrece una amplia gama de herramientas y opciones personalizables para la obtención de informes de las distintas actividades administrativas, operativas y directivas correspondiente a cada proceso.

➔ **Crystal Report e Informes Business Objects (B.O).** A través de esta herramienta se dispone de un amplio catálogo de informes en estándar y personalizados de cada uno de los componentes y procesos que explotan directamente la información accediendo a un modelo de datos definido para su análisis y presentación.



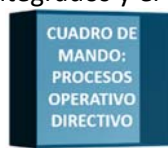
Los informes de procesos permitirán analizar la ejecución de las tareas realizadas para una óptima ejecución de los mismos.

➔ **Informes.XLA.** Integrado con las herramientas de Office, permite la incorporación de datos desde Excel de forma controlada, la mensajería en Word o realizar informes en Excel que se actualizan en tiempo real con los datos la aplicación.



Las **funciones Especiales TAYa** permiten confeccionar informes personalizados de forma sencilla mediante la exportación de datos a hojas de Excel y campos calculados de forma automática.

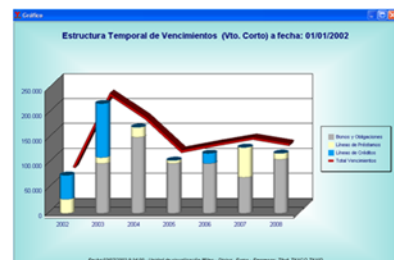
➔ **EL Cuadro de Mando de Procesos** es la herramienta de control permite monitorizar mediante indicadores semafóricos la coherencia de los datos integrados y el resultado de las integración a través de las tareas desasistidas.



➔ **El Cuadro de Mando Operativo** permite realizar un seguimiento diario de las distintas posiciones de tesorería, facilitando la información necesaria para la toma de decisiones operativas mediante el análisis multidimensional y por niveles de entidades, códigos de tesorería, códigos presupuestarios, líneas financieras, etc. Seguimiento de saldos, presupuestos y previsiones, así como las posiciones financieras de la Empresa o Grupo de Empresas.

➔ **El Cuadro de Mando Directivo** en un conjunto de informes, gráficos e indicadores semafóricos que permite cumplir con las funciones directivas de diagnóstico, planificación, toma de decisiones y control.

Ofrece información sintetizada relativa a las posiciones netas de tesorería y de riesgo previsto así como de su instrumentalización, permitiendo cuantificar en cada momento aspectos como el coste/rentabilidad real de los recursos financieros, cálculos de ahorros potenciales anualizados, diferencias frente a tipos de interés objetivo, Balance Banco Empresa, etc.



Monitorización de procesos

Indicadores de coherencia: Integraciones con operaciones rechazadas

Coherencia de Saldos

Coherencia de los saldos de extractos bancarios: Nº Cuentas: 0, Descuadre: 0,0

Coherencia Saldos de Tesorería en fecha operación: Nº Cuentas: 0, Descuadre: 0,0

Coherencia Saldos de Tesorería en fecha valor: Nº Cuentas: 0, Descuadre: 0,0

Movimientos Bancarios pendientes de tratar: Nº Cuentas: 1, Importe errores: -270.290,0

Coherencia Saldos Contables en fecha operación: Nº Cuentas: 0, Descuadre: 0,0

Comprobación de Saldos con el Sistema Contable: Nº Cuentas: 0, Descuadre: 0,0

Errores en diarios de operaciones

Errores en diario de operaciones bancarias: Nº Cuentas: 0, Importe errores: 0,0

Errores en diarios de conciliación (Tesorería): Nº Cuentas: 0, Importe errores: 0,0

Errores en diarios de conciliación (Contables): Nº Cuentas: 0, Importe errores: 0,0

Errores en diarios de operaciones financieras: Nº Cuentas: 0, Contratos: 0, Importe errores: 0,0

Actualizar todos los indicadores Actualizar solo indicadores

POSICIÓN NETA DE TESORERÍA 30 Noviembre 2003, Domingo

	Límite Autorizado	Importe Utilizado	Tipo interés medio
Inversiones financieras temporales		20.470	1,923%
Saldos en cuentas corrientes		7.028	0,233%
Pólizas y líneas de crédito	84.640	-136	2,679%
Posición operativa a corto plazo	84.640	27.362	2,982%
Préstamos Largo Plazo	624.771	-443.427	3,323%
Financiación a Largo Plazo	624.771	-443.427	3,323%
Posición Neta de Tesorería	709.411	-416.065	3,310%
Saldo Coberturas IRS:	200.133	-4,963%	4,348%
Financiación a Empresas del Grupo		17.250	3,100%
Coberturas en empresas del Grupo		-398.815	4,402%
Posición Neta + Posición Grupo			

Deuda Nominal por Entidades Financieras al 01/01/2003