

## Sekundarstufe II

# LOS GEHT'S

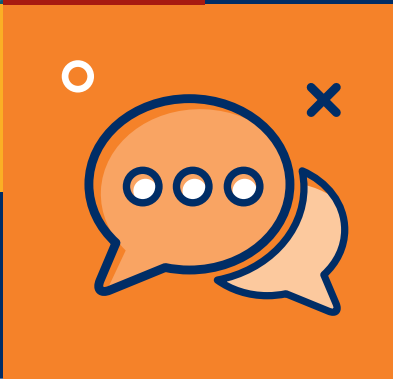
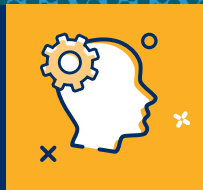
Ihr Berufswahlpass hilft Ihnen auch in der Sekundarstufe II, den Weg in Ihre berufliche Zukunft erfolgreich zu gehen.

Er greift den Prozess der Beruflichen Orientierung aus der Sekundarstufe I auf und begleitet Sie bis zu Ihrem Start in eine Ausbildung oder ein Studium.

### Inhalt

**Auf einen Blick** – Los geht's

**Info** – Ihr Weg in die berufliche Zukunft







## Sekundarstufe II

# MEIN POTENZIAL

Sie sind bereits viele Schritte auf dem Weg der Beruflichen Orientierung gegangen. In diesem Abschnitt bestimmen Sie Ihren Standort, planen die nächsten Schritte und treffen eine Entscheidung. Sie fokussieren dafür Ihre persönlichen Ziele und erkennen, was eine gute Entscheidung ausmacht.

### Inhalt

**Auf einen Blick** – Mein Potenzial

**Meine Standortbestimmung**

**Meine Entscheidungskompetenz stärken I**

**Meine Entscheidungskompetenz stärken II**





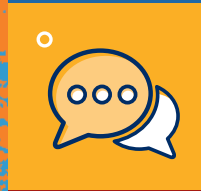
Sekundarstufe II

# MEINE STANDORTBESTIMMUNG



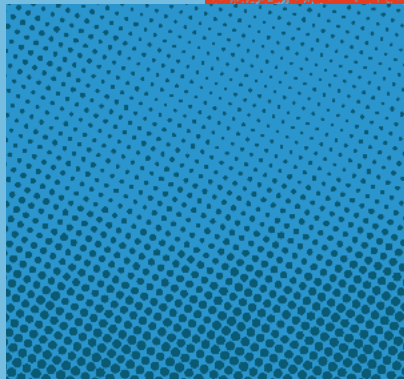
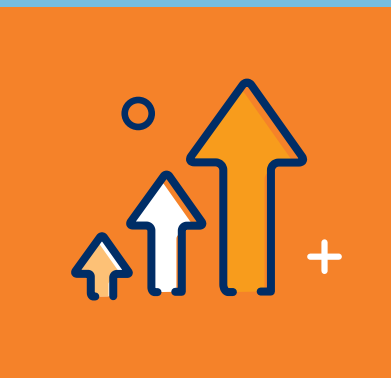
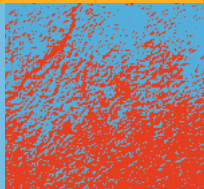
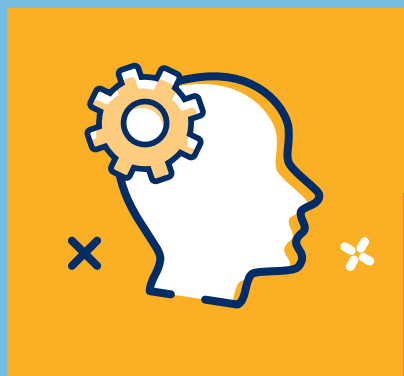
Sekundarstufe II

# MEINE ENTSCHEIDUNGSKOMPETENZ STÄRKEN I



Sekundarstufe II

# MEINE ENTSCHEIDUNGSKOMPETENZ STÄRKEN II





Sekundarstufe II

# MEINE PRAXISELEMENTE

Aufbauend auf Ihrem bisherigen Prozess der Beruflichen Orientierung sammeln Sie praktische Erfahrungen im Umfeld von Ausbildung, Studium und Beruf.

Hierbei gleichen Sie Ihre Vorstellungen mit der Realität ab und festigen Ihre Berufswahlentscheidung.

## Inhalt

**Auf einen Blick** – Meine Praxiselemente



## Meine Praxiselemente

Mein Studium  
Meine Unterlagen  
Mein Fazit



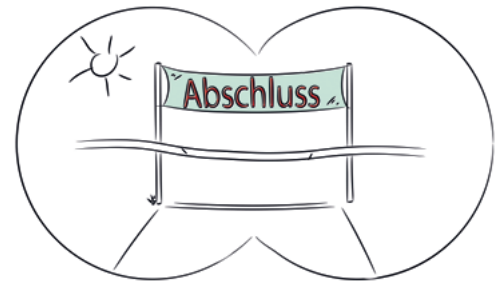
### AUF EINEN BLICK

## Meine Praxiselemente

### Warum meine Praxiselemente?

Es geht darum, dass Sie ...

- ▶ praktische Erfahrungen unter realen Ausbildungs- und Studienbedingungen sammeln und dokumentieren,
- ▶ Schlüsselqualifikationen wie zum Beispiel Teamfähigkeit weiterentwickeln,
- ▶ anhand der bisherigen praktischen Erfahrungen über Ihr Interesse an bestimmten Berufsfeldern nachdenken.



### Was wird gemacht?

Sie absolvieren weitere Praktika und nehmen an Workshops oder Schnuppertagen teil. Praxiselemente dauern insgesamt mindestens fünf Tage, die auf verschiedene Veranstaltungen aufgeteilt werden können. Sie werden zum Beispiel in Industrie-, Handels oder Handwerksbetrieben, in Praxen, Ingenieurbüros, Stadtverwaltungen oder Hochschulen durchgeführt. Auch Auslandspraktika sind möglich.

### Wann passiert was?

Die Praxiselemente sollten in der Einführungsphase (an Gymnasien, Gesamtschulen) bzw. der Klasse 11 (an Berufskollegs) stattfinden. Die Schulen legen dafür entweder Zeitfenster fest oder gewähren Freistellungen.

### Wer ist beteiligt?

Die Organisation der Praxiselemente liegt in Ihrer Verantwortung.

Dabei können Sie umfangreiche Unterstützung bekommen. Wenden Sie sich an:

- ▶ **Schule:** Koordinator/in für Berufliche Orientierung (StuBo), Fachlehrer/innen
- ▶ **Agentur für Arbeit:** Berufsberatung
- ▶ **Hochschulen:** Zentrale Studienberatung (ZSB)
- ▶ **Kammern:** z. B. Industrie und Handelskammer (IHK), Handwerkskammer (HWK)
- ▶ **Eltern**

### Und mein Berufswahlpass?

Die folgenden Unterlagen werden in diesem Teil des Berufswahlpasses abgeheftet:

- ▶ Dokumentationen,
- ▶ Tätigkeitsberichte,
- ▶ Ergebnisse von Interviews,
- ▶ eigene Arbeitsergebnisse.

### Empfehlung:

Bescheinigungen über die Teilnahme an Praxiselementen und Zeugnisse heften Sie in „Meine Unterlagen“ ab.

## Sekundarstufe II

# MEIN STUDIUM

In diesem Abschnitt setzen Sie sich mit den Anforderungen und Perspektiven eines Studiums auseinander. Sie lernen akademische berufliche Tätigkeiten sowie die entsprechenden Studienfächer und Fachrichtungen exemplarisch und praxisnah kennen.

### Inhalt

**Auf einen Blick** – Mein Studium

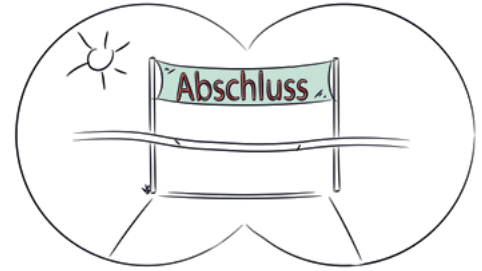


**Mein Studium****AUF EINEN BLICK**

## Mein Studium

### Warum Mein Studium?

Studienorientierung ermöglicht Ihnen, Studiengänge exemplarisch und praxisnah kennenzulernen und sich über akademische Berufsfelder zu informieren. Sie haben die Chance, die Hochschulen, den Studienalltag und die Anforderungen eines Studiums kennenzulernen. Das hilft Ihnen, eine Studienform, einen Studiengang sowie einen Hochschulort passend zu wählen.



### Was wird gemacht?

Ihre Studienorientierung findet in der Schule oder außerhalb der Schule statt (zum Beispiel an Hochschulen). Sie wird durch die Schule oder individuell je nach Interesse organisiert.

- ▶ Sie erfahren, welche Studienfelder es gibt und wie man diese kennenlernen kann.
- ▶ Sie nehmen an Veranstaltungen der Hochschulen zur Studienorientierung teil (zum Beispiel Tage der offenen Tür, Informationsveranstaltungen, Workshops).
- ▶ Sie nutzen Online-Self-Assessment-Tools (zum Beispiel das Selbsterkundungstool der Agentur für Arbeit).
- ▶ Sie erleben die Hochschulen als außerschulische Lernorte (zum Beispiel im Schülerlabor).
- ▶ Besonders leistungsstarke Schülerinnen und Schüler können erste Leistungsnachweise an der Hochschule erbringen.
- ▶ Sie nehmen an Beratungsgesprächen teil.

Durch Praxiserfahrungen können sich Vorstellungen über ein Studium verändern, sodass Sie ursprüngliche Entscheidungen überdenken werden.

### Wann passiert was?

Die Studienorientierung ist ein individueller Prozess während der gesamten Sekundarstufe II.

### Wer ist beteiligt?

Zahlreiche Akteure unterstützen und begleiten Sie bei der Studienwahl:

- ▶ Hochschulen: Zentrale Studienberatung (ZSB)
- ▶ Agentur für Arbeit: Berufsberatung
- ▶ Schule: Koordinator/in für Berufliche Orientierung (StuBo), Fachlehrer/innen
- ▶ Eltern

### Und mein Berufswahlpass?

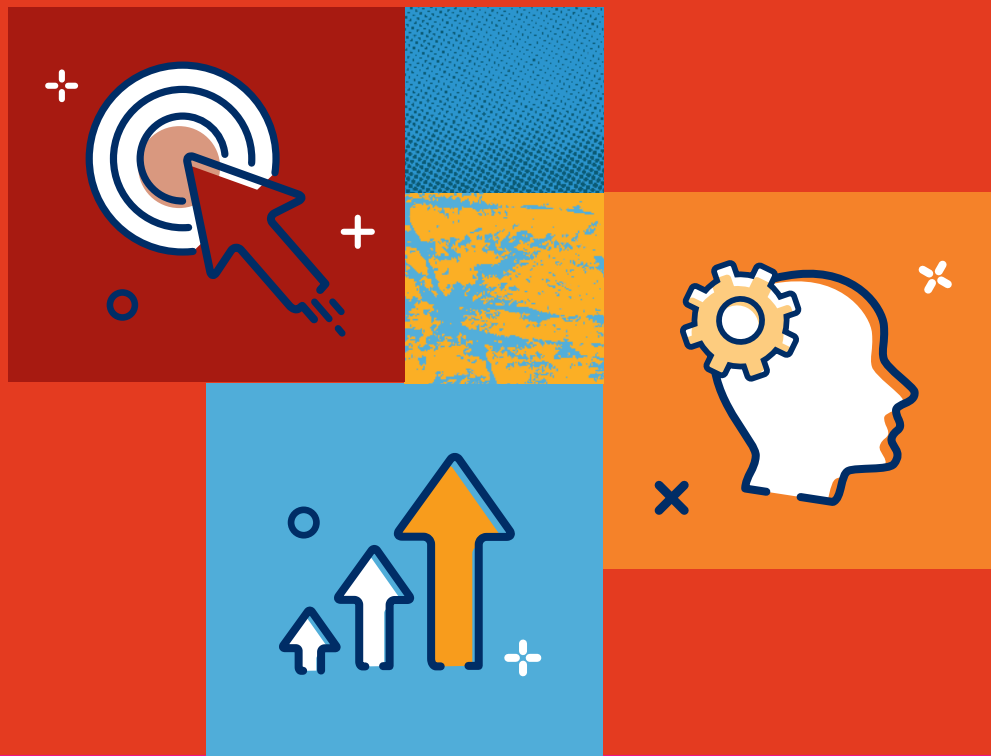
Die folgenden Unterlagen werden in diesem Teil des Berufswahlpasses abgeheftet: Rechercheergebnisse, Arbeitsblätter, Ergebnisse der Online-Self-Assessment-Tools, Aufzeichnungen oder Notizen zum Thema Studienwahl.

**Empfehlung:** Teilnahmebescheinigungen (zum Beispiel zu Hochschultagen, Workshops zur Studienorientierung, Projekten) heften Sie in „Meine Unterlagen“ ab.

Sekundarstufe II

# MEINE UNTERLAGEN

In diesem Abschnitt sollten Sie alle für eine Bewerbung relevanten Unterlagen (Ausbildung oder Studium) bzw. Kopien dieser Unterlagen abheften.



Sekundarstufe II

# MEIN FAZIT

Am Ende der Schulzeit fassen Sie Ihre Entscheidungen und Planungen zum Übergang in ein Studium, eine Ausbildung oder einen anderen Weg in den Beruf zusammen.

## Inhalt

**Auf einen Blick** – Anschlussvereinbarung in der Sekundarstufe II



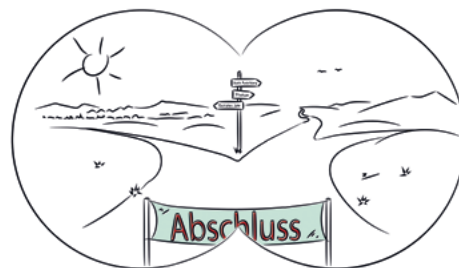


## AUF EINEN BLICK

# Die Anschlussvereinbarung in der Sekundarstufe II

### Warum Anschlussvereinbarung?

Zum Ende des Prozesses der Beruflichen Orientierung in der Sekundarstufe II ist es wichtig, erneut Bilanz zu ziehen. Ihre Erkenntnisse und Erfahrungen sowie Ihre nächsten Schritte auf dem Weg zu Ihrem Wunschberuf halten Sie in der Anschlussvereinbarung fest.



### Was wird gemacht?

Die Anschlussvereinbarung füllen Sie in der Sekundarstufe II ausschließlich online aus. Hierzu nutzen Sie EckO (die Eckdaten-Onlineerfassung zur Anschlussvereinbarung), die Sie bereits aus der Jahrgangsstufe 9 kennen. Die Eingaben über Ihre nächsten Schritte werden automatisiert in die Anschlussvereinbarung Sekundarstufe II eingetragen. Die erstellte Pdf-Datei können Sie ausdrucken und per E-Mail versenden. Das Ausfüllen der Anschlussvereinbarung ist verpflichtend und anonym.

Die Daten dienen dazu, dass die Akteure vor Ort die gewünschten Anschlussoptionen besser planen können.

### Wann passiert was?

Sie tragen Ihre Eingaben in EckO am Ende der Vorabgangsklasse ein. Bei einjährigen Bildungsgängen am Berufskolleg erfolgt dies direkt zu Beginn des zweiten Schulhalbjahres.

### Wer ist beteiligt?

Zahlreiche Akteure unterstützen und begleiten Sie bei Ihrer Entscheidungsfindung und der Vorbereitung der Anschlussvereinbarung:

- ▶ Schule: Koordinator/in für Berufliche Orientierung (StuBo), Fachlehrer/innen
- ▶ Agentur für Arbeit: Berufsberatung
- ▶ Kammern: Ausbildungsberatung zum Beispiel der Industrie- und Handelskammer (IHK) oder der Handwerkskammer (HWK)
- ▶ Hochschulen: Zentrale Studienberatung (ZSB)
- ▶ Eltern

### Und mein Berufswahlpass?

Heften Sie Ihre ausgedruckte Anschlussvereinbarung in der Rubrik „Mein Fazit“ ab.



Die Links zu externen Webseiten Dritter, die im Berufswahlpass Nordrhein-Westfalen angegeben sind, wurden vor Drucklegung sorgfältig auf ihre Aktualität geprüft. Der Herausgeber übernimmt keine Gewähr für die Aktualität und den Inhalt dieser Seiten oder solcher, die mit ihnen verlinkt sind.

Die Verantwortlichkeit des Herausgebers erstreckt sich ausschließlich auf die von ihm entwickelten und in Auftrag gegebenen Teile: Ordner, Registerblätter und Einlegeblätter.

Das Werk und seine Teile sind urheberrechtlich geschützt. Jede Nutzung in anderen als den gesetzlich zugelassenen Fällen bedarf der vorherigen schriftlichen Einwilligung des Verlages. Hinweis zu den §§ 46, 52 a UrhG: Weder das Werk noch seine Teile dürfen ohne eine solche Einwilligung eingescannt und in ein Netzwerk eingestellt oder sonst öffentlich zugänglich gemacht werden. Dies gilt auch für Intranets von Schulen und sonstigen Bildungseinrichtungen. Die Kopiervorlagen dürfen für den eigenen Unterrichtsgebrauch in der jeweils benötigten Anzahl vervielfältigt werden.

#### **Herausgegeben vom**

Ministerium für Schule und Bildung  
des Landes Nordrhein-Westfalen  
Völklinger Straße 49, 40221 Düsseldorf  
poststelle@msb.nrw.de  
www.schulministerium.nrw.de

© 2013 Ministerium für Schule und Bildung  
des Landes Nordrhein-Westfalen

8. aktualisierte Auflage 2020

#### **Sek II erarbeitet von**

Anja Esser (MSB), Claudia Herm (ZSB),  
Matthias Köhler (MSB), Meinolf Padberg (Lehrkraft),  
Christiane Siegel (G.I.B.), Christoph Sochart  
(Düsseldorfer Arbeitgeberverbände e. V.),  
Dr. Irene Szymanski (ZSB), Rüdiger Unger (Lehrkraft)

#### **Beraten durch**

Expertenteam aus allgemeinbildenden und beruflichen  
Schulen, Hochschulen, Landes- und Wirtschafts-  
organisationen, Kommunalen Koordinierungsstellen  
sowie Prof. Dr. Tim Brüggemann.

#### **Redaktion Sek II**

Matthias Felsch, Berlin

#### **Layoutkonzept und Gestaltung**

designlevel 2  
Meerbuscher Straße 30, 40670 Meerbusch  
Telefon 02159 / 9216-860  
www.designlevel2.de

#### **Druck und Vertrieb**

Ritterbach Verlag GmbH  
Friedrich-Ebert-Straße 104, 50374 Erftstadt  
Telefon 02235 / 99011-0  
www.schul-welt.de