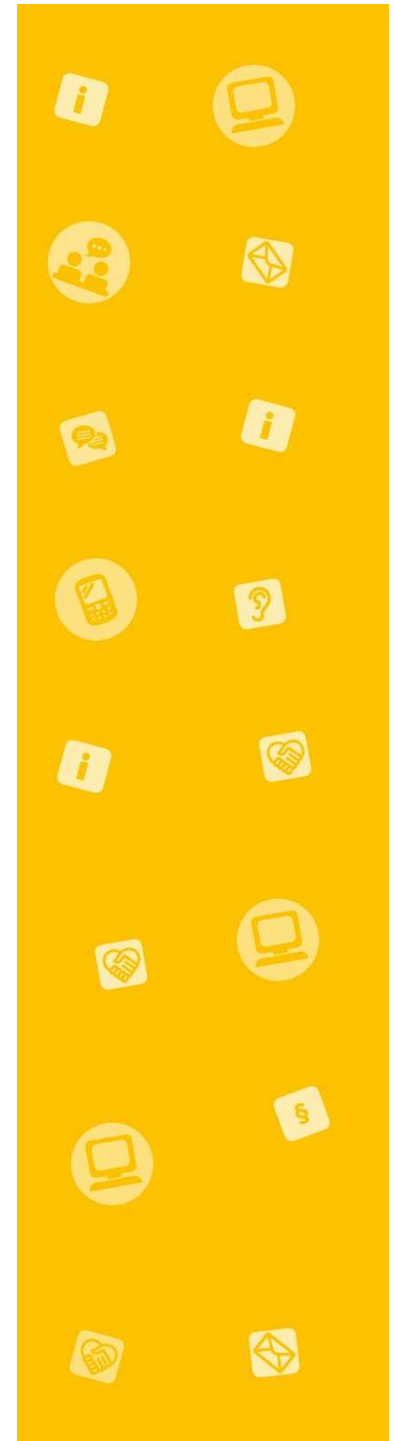


# Rikosuhripäivystyksen tuki ja palvelut

Lahti 6.2.2020

Ann-Mari Lainio, toiminnanohjaaja, Päijät-Häme



# RIKOSUHRIPÄIVYSTYS (RIKU)

- RIKU on yleishyödyllistä toimintaa, jonka päärahoittaja on valtio (oikeusministeriö). STEA rahoittaa kehittämistoimintaa muun muassa hankkeita. RIKU on perustettu vuonna 1994.
- Toteuttajana toimivat
  - Ensi- ja turvakotien liitto
  - Kirkkohallitus
  - Mannerheimin Lastensuojeluliitto
  - MIELI Suomen mielenterveys ry (valtakunnallinen koordinaatiojärjestö)
  - Suomen Punainen Risti
  - Suomen Setlementtiliitto
- RIKUN Palvelut suunnattu rikoksen uhreille, heidän läheisilleen ja rikosasiassa todistaville
  - 31 palvelupistettä eri puolilla Suomea palvelee kaikki kuntia
  - Päijät-Hämeen palvelupiste sijaitsee Lahdessa

Verkkosivut: [www.riku.fi](http://www.riku.fi)

# Rikoksen uhri, läheiset ja todistajat

- Rikos on yleensä aina yllätys. RIKUn palvelut on tarkoitettu kaikkien erilaisten rikosten uhreille, heidän läheisilleen sekä rikosasioissa todistaville
- Ketä tahansa meistä voi kohdata rikos ja yli 61-vuotiaisiin kohdistuu huomattavasti muita poliisin tietoon tulleita rikoslakirikoksia enemmän omaisuusrikoksia  
([www.poliisi.fi](http://www.poliisi.fi))
- Vuonna 2019 tuli Suomessa poliisin tietoon 21 614 yli 61-vuotiaisiin kohdistunutta omaisuusrikosta (Hämeen poliisissa 1 807)
- Rikos voi kohdistua omaisuuteen, tai meihin sekä läheisiimme henkilöinä
- Kun epäilee joutuneensa rikoksen uhriksi, eikä ole varma miten toimia, voi maksutta saada tietoa, tukea ja apua.
- Aina voi kysyä neuvoa, myös anonyymisti



7.2.2020

# Rikoksen uhrin polku

- Turvattomuuden tunteet
- Pelko ja ahdistus
- Syyllisyys ja häpeä
- Muisti- ja keskittymisvaikeudet
- Uniongelmat
- Ongelmia ihmissuhteissa
- Muut psyykkiset reaktiot
- Fyysiset vammat ja oireet
- Taloudelliset menetykset



- Mitä pitäisi tietää?
- Mihin tehdään rikosilmoitus?
- Mikä on esitutkinta, syyteharkinta, sovittelu?
- Mitkä ovat lainmukaiset oikeuteni?
- Rangaistus- ja vahingonkorvausvaatimukset?
- Mitä seuraavaksi tapahtuu?
- Oikeudenkäyntikulut?
- Oikeusavustaja?
- Mitä oikeudenkäynnissä tapahtuu?
- Miten suhtautua tiedotusvälineisiin?
- Kuka voi auttaa?



# RIKUn tukimuodot

- Henkilökohtaista tukea- > puhelimesa, verkossa ja kasvokkain
- Maksuton, luottamuksellinen palvelu
- Ammattihenkilöstöä ja tukihenkilöitä, jotka ovat RIKUn tärkein voimavara.
  
- Henkistä tukea ja rinnalla kulkemista
  - Pohdintaa rikosilmoituksen tekemisen tueksi
  - Keskusteluapua mahdollisen rikosprosessin alkaessa ja edetessä
  - Ohjausta tarpeenmukaisiin lisäpalveluihin
  
- Tukea ja neuvontaa rikosprosessissa
  - Ajantasaista neuvontaa rikosprosessiin liittyvissä käytännön asioissa
  - Opastusta esim. lähestymiskielto- ja vahingonkorvausasioissa
  - Tukea oikeusavustajan hankinnassa – kustannusvaikutukset / mistä sopiva avustaja ym.
  - Tukihenkilö mukana rikosilmoituksen teossa, esitutkinnassa, oikeudenkäynneissä, asianajotoimistoissa tai muissa rikosasiaan liittyvissä viranomaistapaamisissa
  - Oikeudenkäyntiin valmistautuminen: käsittelyjärjestys, odotustila- ja istuntosalijärjestelyt yms.



# Auttavia tahoja

- RIKUn Auttava puhelin 116 006, ma-ti 13-21, ke-pe 17-21
- RIKUn Juristin puhelinneuvonta 0800 161 177, ma-to 17-19
- RIKUn Chat auki arkisin 9–15 ja lisäksi maanantaisin 17–19.
- Yleinen hätänumero 112
- Kuluttajaneuvonta 029 505 3050, arkisin 9-15
- Suvanto-linja 0800 06776 (auttava linja ti 13-15 ja lakineuvonta joka kuukauden ensimmäisenä keskiviikkona 16-18)
- Poliisin valtakunnallinen neuvontapalvelu (yleisneuvontaa kiireettömissä asioissa) 0295 419 800 klo 8-16.15
- Helsinki Mission aamukorva 045 341 0504, joka aamu 05-08 yli 60 –vuotiaille
- Valtakunnallinen kriisipuhelin päivystää 24 tuntia vuorokaudessa numerossa 09 2525 0111.
- Nollalinja lähisuhdeväkivaltakysymyksille päivystää 24 tuntia numerossa 080 005 005.
- Oppaita ja ohjeita maksuttomasti <https://www.riku.fi/oppaat-ja-ohjeet/>



7.2.2020

## RIKU Päijät-Hämeessä

### Päijät-Hämeen palvelupiste

[kati.ulmala@riku.fi](mailto:kati.ulmala@riku.fi)

050 402 1158

[ann-mari.lainio@riku.fi](mailto:ann-mari.lainio@riku.fi)

040 628 0990

Rikosuhripäivystys

Vesijärvenkatu 15, 3 krs.

15100 LAHTI

[etelasuomi@riku.fi](mailto:etelasuomi@riku.fi)

[etelasuomi@riku.fi](mailto:etelasuomi@riku.fi) 24/7

Verkkosivut: [www.riku.fi](http://www.riku.fi)



7.2.2020