



Quick Install Guide Connect Box

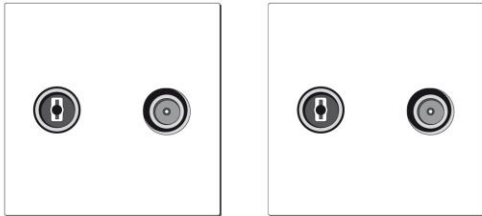
Installation der Geräte **an separaten TV-Dosen (2-Loch oder 3-Loch)**

Installation des appareils **sur différentes prises télé-réseau (à 2 ou 3 trous)**

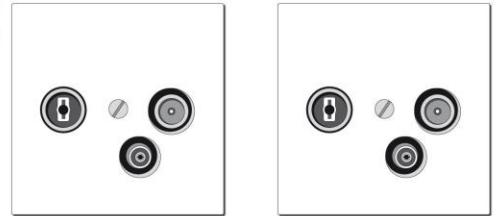
Installazione dei dispositivi **a differenti prese TV (2 o 3 fori)**

Equipment connected **to different TV sockets (2-hole or 3-hole)**

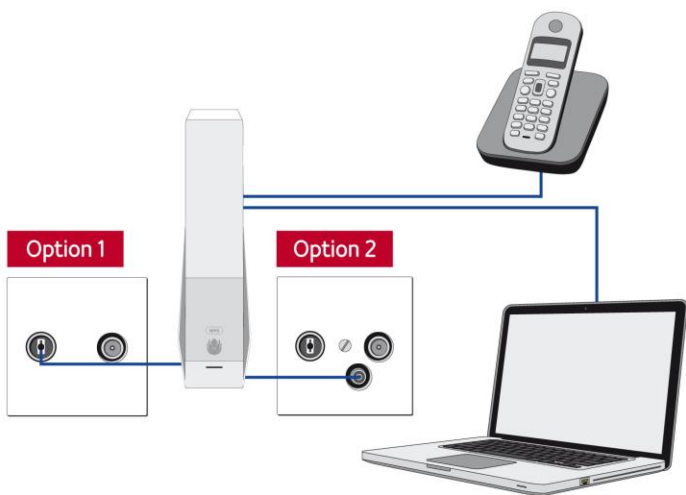
Option 1



Option 2



Connect Box



Connect Box

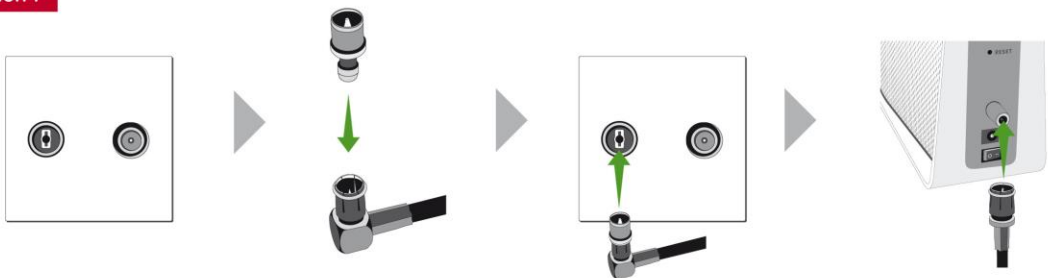


Cable Kit Modem



1

Option 1



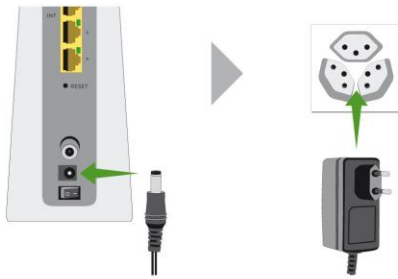
Option 2





Connect Box

2

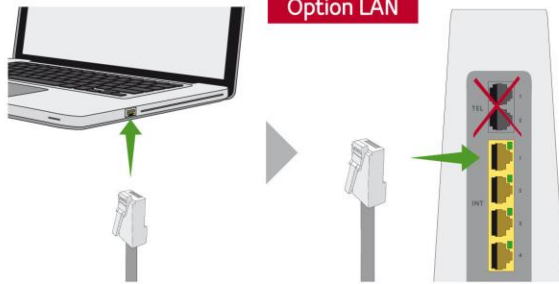
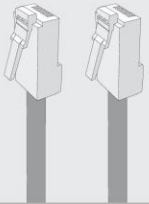


Aktivierung < 30 Minuten
Activation < 30 minutes
Attivazione < 30 minuti
Activation < 30 minutes

LED leuchtet weiss sobald OK
LED s'allume en blanc quand OK
LED lampeggia bianco quando OK
LED is lit white when OK



3



Option LAN

Option WLAN



WLAN Login-Daten finden Sie auf der Unterseite des Modems.

Les informations de connexion WLAN se trouvent sous le modem.

I dati per il login WLAN si trovano sul fondo del modem.

WLAN Login details can be found on the underside of the modem.

Support & FAQ

DE

Für eine **Internetverbindung via Kabel** benötigen Sie keine Installation oder Konfiguration. Es genügt, wenn Sie Ihren Computer mittels des beiliegenden Internetkabels mit dem Modem verbinden.

Sobald das Modem am Strom angeschlossen ist, blinkt das weisse LED und die drei Icons leuchten grün auf. Der Verbindungsaufbau kann bis zu 30 Minuten dauern. Hat das Modem die Verbindung erfolgreich aufgenommen, leuchtet lediglich die weisse LED durchgehend und die grünen Icons verschwinden.

Vergewissern Sie sich, dass das Modem senkrecht und nicht in der Nähe von Störquellen (z.B. Modem im Bücherregal) und anderen elektronischen Geräten steht. Dies kann zu Einschränkungen der WLAN Leistung führen.

Eine Anleitung, wie Sie eine **drahtlose Internetverbindung** herstellen können, finden Sie im **Connect Box Manual**.

Eine detaillierte Bedienungsanleitung (Connect Box Manual) sowie Antworten auf die häufigsten Fragen finden Sie unter

www.upc.ch/business-support

FR

Vous n'avez pas besoin d'installation ou de configuration pour utiliser une **connexion Internet par câble**. Il vous suffit de raccorder votre ordinateur avec le modem à l'aide du câble Internet fourni.

Dès que le modem est branché, la LED blanche clignote et les trois icônes s'allument en vert. L'établissement de la liaison peut durer jusqu'à 30 minutes. Une fois que le modem a établi la liaison, seule la LED blanche est allumée en permanence et les icônes vertes s'éteignent.

Assurez-vous que le modem est bien positionné à la verticale et ne se trouve pas à proximité de sources parasites (modem dans une bibliothèque p. ex.) et d'autres appareils électroniques. La performance du réseau local sans fil pourrait s'en trouver altérée.

Des instructions pour établir une **connexion Internet sans fil** vous sont fournies dans le **manuel du Connect Box**.

Vous trouverez un mode d'emploi (Connect Box Manual) détaillé et des réponses aux questions les plus fréquentes sur

www.upc.ch/business-support

IT

Per un **collegamento Internet via cavo** non è necessaria alcuna installazione o configurazione. È sufficiente collegare il computer al modem tramite il cavo Internet accluso.

Non appena il modem è connesso all'alimentazione, il LED bianco comincia a lampeggiare e le tre icone si illuminano di luce verde. Lo stabilimento della connessione può durare fino a 30 minuti. Una volta che il modem si è connesso con successo, le spie verdi si spengono e l'illuminazione del LED bianco si stabilizza.

Assicurarsi che il modem si trovi in posizione verticale e lontano da fonti di disturbo (ad es. non posizionare in librerie) e altri dispositivi elettronici. In caso contrario, le prestazioni della WLAN possono subire limitazioni.

Le istruzioni per la **configurazione del collegamento Internet senza fili** sono riportate nel **manuale del Connect Box**.

Le istruzioni per l'uso (Connect Box) dettagliate e le risposte alle domande frequenti sono disponibili su

www.upc.ch/business-support

EN

For an **Internet connection via cable**, you do not need to perform an installation or configuration operation. You simply need to connect your computer to the modem using the Internet cable provided.

As soon as the modem is connected to the power supply, the white LED will flash and the three icons will light up green. The connection set-up process may take up to 30 minutes. Once the modem has successfully established a connection, only the white LED will remain lit up and the green icons will disappear.

Please ensure that the modem is in an upright position and not near any sources of interference (e.g. modem on a bookshelf) and other electronic devices. This can lead to limitations to WLAN performance.

Instructions on how to create a **wireless Internet connection** can be found in the **Connect Box Manual**.

Detailed operating instructions (Connect Box Manual), including answers to frequently asked questions can be found at

www.upc.ch/business-support



21106

UPC Business Support 0800 008 007 / www.upc.ch/business-support

