

SD-WAN SERVICES

Machen Sie Ihr Firmennetz fit für das Cloud-Zeitalter.



Die wachsende Nachfrage nach cloudbasierten Anwendungen prägt das Design der künftigen Firmennetze. Herkömmlichen WAN-Lösungen fehlt die Flexibilität und Intelligenz, um die Netzwerkkommunikation dynamisch auf die zunehmende Internet- und Cloud-Nutzung auszurichten. Mit der digitalen Transformation müssen Unternehmen ihre Cloud-Konnektivität erweitern, Datenströme schützen, Kapazitäten erhöhen und maximale Visibilität bezüglich Anwendungen und Netzwerkverhalten sicherstellen. Die Antwort auf diese Herausforderungen ist das Software-Defined Wide Area Network (SD-WAN).

Digitalisierung unter Kontrolle

Im Fokus von SD-WAN stehen die Anwendungen. Cisco beschreibt das Prinzip wie folgt: «Securely connect any user, any application, anywhere, with the power of the cloud.»

SD-WAN bildet ein virtuelles Overlay-Netzwerk, das auf klassischen Transportnetzwerken aufsetzt. Sein Zentrum ist eine cloudbasierte Instanz, die alle Endgeräte (physisch oder virtuell) an jedem Standort verwaltet.

So bringt SD-WAN Ordnung, Fluss und Sicherheit in den Datenverkehr: Es passt sich an die Anforderungen der Anwendungen an, bietet ein umfassendes Set von Security Services, vereinfacht das WAN-Management und ermöglicht die Integration diverser Kommunikationsverbindungen.

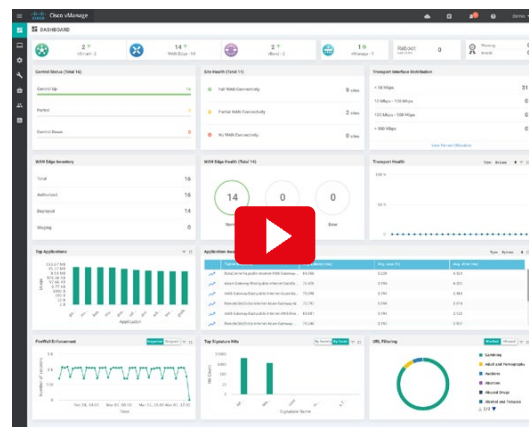
Richtlinien mit Blick auf die Anwendung kontrollieren die Priorisierung des Datenverkehrs und das Load Balancing bei allen verfügbaren Verbindungen. Der anwendungsspezifische Datenverkehr wird automatisch über die am besten geeignete Transportverbindung geleitet, was die Verfügbarkeit maximiert. Direct Internet Access ermöglicht von Niederlassungen aus eine direkte Verbindung ins Internet und zu SaaS- und IaaS-Anwendungen. Zudem werden im Dashboard das Firmennetz und sein Verhalten visibel und zentral steuerbar. Neue nationale und internationale Standorte lassen sich damit einfach und schnell integrieren. Dank SD-WAN erhält das Firmennetz die maximale Agilität und Flexibilität.

SD-WAN as a Service

UPC Business hat über 20 Jahre Erfahrung mit WAN-Projekten und -Migrationen. Managed SD-WAN beinhaltet die Planung, die Implementierung und den Betrieb der Infrastruktur auf der Basis von Cisco-Technologie. Dafür stehen dem Kunden erfahrene Berater, Ingenieure, Projektleiter und Service Manager zur Verfügung. Das SD-WAN ist für den Kunden von Anfang an voll transparent.

SD-WAN-Vorteile

- **Agilität, Skalierbarkeit und Performance** – Richtlinienänderungen, Software-Updates und die Integration weiterer nationaler und internationaler Niederlassungen werden ohne Beeinträchtigung der Performance vereinfacht und beschleunigt.
- **Kürzere Umsetzungszeit** – ein zentralisierter Deployment-Mechanismus macht die lokale Umsetzung von Konfigurationsentscheidungen überflüssig.
- **Sicherheit** – umfangreiche Cloud Security Services und Verschlüsselung.
- **Nahtlose Integration** – alle Applikationen können innerhalb des Netzwerks unabhängig von der Zugangsart integriert werden.
- **Professionelle Migration** – das UPC Business Team stellt eine professionelle Migration und Umsetzung des Projekts sicher.
- **Support** – 24/7 Business Helpdesk und Vor-Ort-Support mit massgefertigten SLAs.



Dashboard von Cisco vManage. Video: «The vManage Experience».

* Gemäss Enterprise Networking Magazine www.enterprisenetworkingmag.com/magazines/June2020/SDN_Europe/

** Gemäss Cisco Schweiz www.cisco.com/c/de_ch/about/press/news-archive-2020/20201029.html



Standardeigenschaften

Service Features	<p>Applikationsbasiertes Routing schafft Transparenz im Netzwerk und ermöglicht Kontrolle und Leistungssteigerung des Datenverkehrs.</p> <p>Verschlüsselung: Alle übertragenen Daten sind in allen benutzten Transportnetzwerken (Internet, MPLS, Mobilnetz) verschlüsselt. SD-WAN bildet ein sicheres Overlay-Netzwerk.</p> <p>Netzwerksegmentierung: Mehrere VPNs ermöglichen den Aufbau logischer Topologien und die Trennung von Geschäftsbereichen.</p> <p>Applikationsbezogene Topologien: Den Applikationen können eigene Topologien zugeordnet werden (Full Mesh, Hub and Spoke, Point-to-Point sowie Multicast und Unicast).</p> <p>Direct Internet Access ermöglicht bestimmten Applikationen in der Zweigniederlassung, Internet- und Cloud-Datenverkehr direkt ins Internet zu leiten.</p> <p>Cloud-Zugriff: Cloud On-Ramp ermöglicht die Einbindung von IaaS (Microsoft Azure, AWS usw.) und SaaS (Microsoft Office 365, Salesforce, Dropbox usw.).</p> <p>Hybride Netzwerkdienste nutzen private (MPLS, Ethernet) und öffentliche (Internet) Netzwerke, um die Konnektivität an jedem Standort weltweit sicherzustellen.</p> <p>Eingebettete Applikationserkennung: Deep Packet Inspection schafft Applikationssichtbarkeit und bildet die Basis für Applikations-Firewall, Traffic-Priorisierung, applikationsbasiertes Routing, Analyse usw.</p> <p>Pfadqualitätserkennung wählt den Pfad aus, der den Qualitätsanforderungen entspricht, und garantiert so die Einhaltung der SLAs.</p>
Service Management	Eine Managementkonsole integriert alle Teile des SD-WAN (Single Pane of Glass). Sie unterstützt bei der Implementation (Konfiguration) und beim Betrieb (Monitoring, Alarm- und Event-Handling, Add/Move/Change, Maintenance, Troubleshooting). Die Managementinstanz ist cloudbasiert (AWS oder UPC).
Security Features	<p>DNS Security: Alle DNS-Anfragen werden über einen DNS-Proxy (Cisco Umbrella) geleitet und auf ihre Integrität geprüft.</p> <p>URL-Filtering erlaubt oder verweigert den Zugriff auf Websites.</p> <p>Advanced Malware Protection ist eine umfassende Lösung zur Entdeckung und Blockierung von Malware.</p>
Transportebene	Die Konnektivität wird von UPC Business oder anderen Service-Providern im In- und Ausland zur Verfügung gestellt.
Anzahl VPNs	bis zu 64
Bandbreiten	10 Mbit/s, 20 Mbit/s, 50 Mbit/s, 100 Mbit/s, 500 Mbit/s, 1 Gbit/s, 2,5 Gbit/s, 10 Gbit/s
Standorte	bis zu 1000
Service und Support	<p>Störungsannahme 7 × 24: 365 Tage</p> <p>Supportzeiten 5 × 11: Montag bis Freitag, 7.00 bis 18.00 Uhr</p> <p>Service Level¹ Bronze: Jahresverfügbarkeit 99,80%, max. 8 Std. Ausfallzeit während der Supportzeit</p>

Optionen

Erweiterte Analytik	Überwacht die Leistung des gesamten SD-WAN-Overlay-Netzwerks kontinuierlich. Es enthält Bereiche für die Netzwerkverfügbarkeit, die Applikationen u. a.
Redundanz/Backup	Weg- und Anschlussgeräteredundanz sowie Konnektivitätsprovider-Redundanz
Service und Support	<p>Erweiterte Supportzeiten 6 × 16: Montag bis Samstag, 6.00 bis 22.00 Uhr 7 × 24: 365 Tage</p> <p>Erweiterte Service Levels¹ Silver: Jahresverfügbarkeit 99,90%, max. 6 Std. Ausfallzeit Gold: Jahresverfügbarkeit 99,95%, max. 2 Std. Ausfallzeit* Platinum: Jahresverfügbarkeit 99,98%, max. 1 Std. Ausfallzeit* Die oben genannten Ausfallzeiten gelten während der Supportzeit.</p>

¹ Cloud-Verfügbarkeit 99,99%

* Voraussetzung: Service muss redundant erschlossen sein.

Die Angaben in diesem Dokument stellen kein verbindliches Angebot dar. Änderungen sind jederzeit vorbehalten.

Datum der Publikation: November 2020