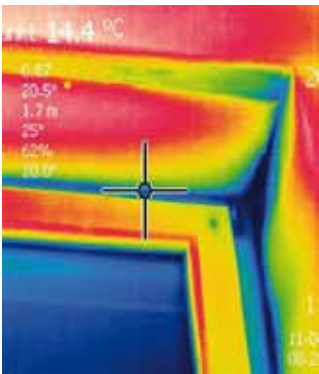




## ISOFAIR® Storenkasten-Isoliersystem für schützenswerte Fassaden!

Rollläden in alten Gebäuden sind meist völlig unisoliert in den Fenstersturz eingebaut. Sie sind eine grosse Schwachstelle in der Fassade und wahre "Energieschleudern". Wärmeverluste und lästige Lärmemissionen sind die Folge!



Die Isoliermatten sind äusserst flexibel und sehr einfach in bestehende Storenkästen einzukleben. Die Wärmeisolationmatten passen sich dank ihrer flexiblen Struktur den jeweiligen Einbausituationen im Storenkasten an.

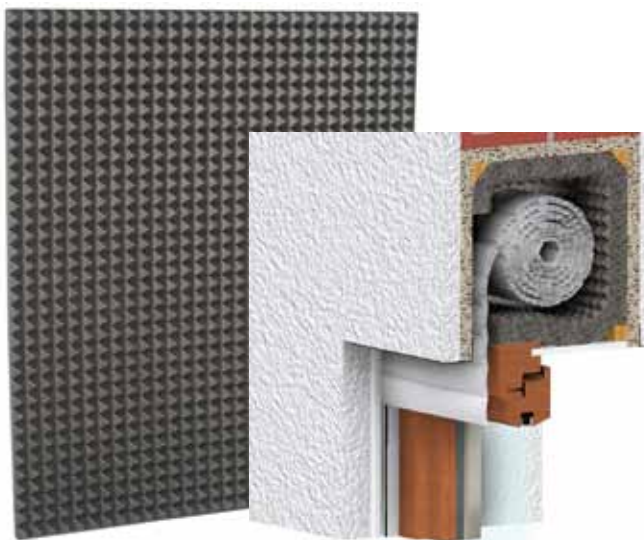
### Ihre schützenswerte Fassade kann so ...



... oder so aussehen! (Isoliert mit ISOFAIR® Isoliermatten, ohne Vorbauten im Fenstersturz)



## ISOFAIR® Isoliermatten



ISOFAIR® Isoliermatten dämmen den Storenkasten ohne dabei das Fenster, den Rollladen oder die Welle auswechseln zu müssen.

## Wärmedämmung für Gebäude mit schützenswerten Fassaden.

Zwei Sanierungsvarianten zur Dämmung von Wärmebrücken an bestehenden Storenkästen werden nachstehend kurz beschrieben:

### Sanierung mittels Vorbaurollladen:

Bei dieser Sanierungsvariante wird ein Rollladen mit Blende in die Fensterlaibung eingesetzt. Der alte darüberliegende Storenkasten muss dennoch vollständig isoliert werden! Bei dieser Variante kann der bestehende Rollladen nicht weiter genutzt werden. Ein Tageslichtverlust von circa 15 % (je nach Fenstergröße und Ausführung) und somit auch eine erhebliche Reduktion des winterlichen Wärmeeintrags finden durch die Verkleinerung der Fensterflächen statt. Last but not least: Mit der Reduktion der Fensterflächen geht Wohnkomfort verloren.



Mit Vorbaurollladen

### Sanierung mit ISOFAIR® Isoliermatten:

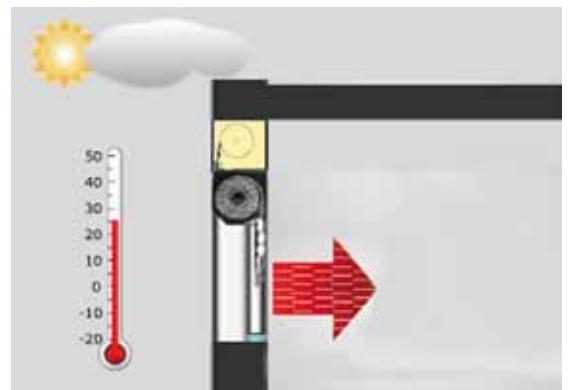
Hierbei wird der alte, bestehende Storenkasten mit ISOFAIR® Isoliermatten ausgedämmt. Der bestehende Rollladen braucht nicht ausgewechselt zu werden. Die Fensterflächen werden nicht reduziert und haben somit vollen Wärmeeintrag. Dies verringert die Heizkosten im Winter. Die Fassade bleibt in ihrem ursprünglichen Aussehen erhalten, der Gebäudecharakter unverändert!



Mit ISOFAIR® Isoliermatten

### Resümee Sanierung mittels Vorbaurollladen:

- **Reduktion** des Wohnkomforts durch Tageslichtverlust (Reduktion der Fensterflächen).
- **Reduktion** des winterlichen Wärmeeintrags.
- **Zusätzlich** zum neuen Vorbaurollladen muss der bestehende Storenkasten trotzdem isoliert werden.
- Der vorhandene Rollladen muss durch einen **teuren** Vorbaurollladen ersetzt werden.
- **Veränderung** des Fassadencharakters.



### Resümee Sanierung mit ISOFAIR® Isoliermatten:

- **KEIN** Tageslichtverlust, die Fensterflächen bleiben unverändert.
- **KEINE** Reduktion des winterlichen Wärmeeintrags.
- Der bestehende Storenkasten wird mit ISOFAIR® Isoliermatten isoliert. **KEINE** zusätzlichen Kosten für Anschaffung und Montage eines Vorbaustorens.
- Der vorhandene Rollladen muss **NICHT** ersetzt werden und kann weiterverwendet werden.
- Der Fassadencharakter wird **NICHT** verändert.

