

Einbauanleitung:

ISOFAIR® Thermo Storenkasten - Isoliermatten REVISION VORNEN



Lesen Sie unbedingt diese Einbauanleitung sorgfältig ganz durch, bevor Sie die ISOFAIR® Isoliermatten verarbeiten. Diese Anleitung ist zwingend einzuhalten, um Gefährdungen zu vermeiden! Die Angaben basieren auf unseren derzeitigen Kenntnissen und Erfahrungen. Wegen der Fülle möglicher Einflüsse bei der Anwendung unserer Produkte ist der Anwender nicht von eigenen Prüfungen und Vorsichtsmassnahmen befreit. **Einschlägige Gesetze und Bestimmungen sind vom Anwender unserer Produkte in eigener Verantwortung zu beachten.**

Achten Sie unbedingt auf folgende Zeichen:



Dieses Symbol kennzeichnet wichtige Sicherheitshinweise bzw. warnt Sie vor möglichen Fehlanwendungen, die zu möglichen Gefährdungen bzw. möglichen Schäden führen können. **Diese Warnungen sind unbedingt zu befolgen!**



Dieses Symbol kennzeichnet Hinweise, bei deren Nichtbeachtung Schäden an den ISOFAIR® Thermo - Isoliermatten oder an Gebäudeteilen möglich sind.



Dieses Symbol kennzeichnet nützliche Kniffe und Tipps zur Verarbeitung der ISOFAIR® Thermo - Isoliermatten.



Verwendungszweck:

Die ISOFAIR® Thermo Storenkasten - Isoliermatten sind dampfdiffusionsdicht und ausschliesslich zur Auskleidung, bzw. zur Dämmung des Rollraums von Storen- bzw. Rollladenkästen bestimmt! Andere Anwendungen sind untersagt!

Grundsätzlich ist zu beachten:

Der Einbau richtet sich nach den **technisch-, fachlich- und sicherheitsrelevanten Vorschriften** und ist durch eine qualifizierte Fachfirma entsprechend auszuführen!

Entzündbarkeit bei Flammeneinwirkung:

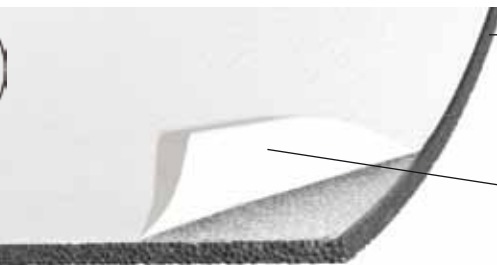
Die ISOFAIR®-Isoliermatten dürfen keiner offenen Flamme, Funken, grosser Hitze (über 80°C) oder einer anderen Wärme- oder Feuerquelle ausgesetzt werden! Die ISOFAIR® Thermo Isoliermatten können unter Einwirkung einer offenen Flamme, Funken, grosser Hitze, einer anderen Wärme- oder Feuerquelle und ähnlichen Einwirkungen Feuer fangen und brennen unter Tropfenbildung ab! **Dies könnte zu Bränden führen!** Hohe Temperaturen zerstören die ISOFAIR® Isoliermatten! Die ISOFAIR® - Isoliermatten wurden einer Prüfung des Brandverhaltens nach EN 13501-1:2010, unterzogen und in die Klasse E (Normalentflammbar) eingestuft.

Die dargestellte Sanierungssituation zeigt beispielhaft...

...das Vorgehen bei der Sanierung eines Rollladenkastens im Bestand! Die Vielzahl der verschiedenen Storenkästen im Bestand lässt eine detaillierte Darstellung aller Sanierungsmöglichkeiten nicht zu! **WICHTIG ist bei allen möglichen Sanierungssituationen die spaltfreie Montage der Isoliermatten!** Treten dennoch im Stossbereich Spalten auf, sind diese mit Fugendichtband oder geeignetem Dichtkitt oder Kleber abzudichten!



Aufbau: ISOFAIR® Thermo - Isoliermatten



1 Hocheffiziente Wärmeisoliermatte aus geschlossenem, äusserst flexiblem expandiertem Partikelschaumstoff, dampfdiffusionsgeschlossen!

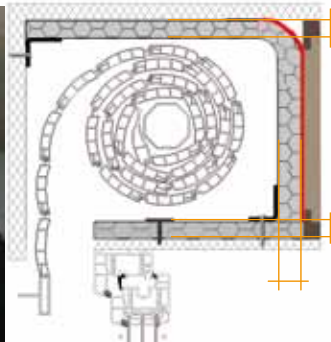
2 Abziehbare Selbstklebefolie, einseitig mit witterungsbeständigem Acrylatklebeband kaschiert.

Abmessungen: 600 x 700 x 15, 20 oder 30 mm
Toleranzen L x B +/- 1 cm, H +/- 1 mm

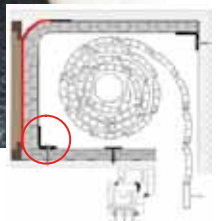


Wichtig: Verwenden Sie ein scharfes Messer zum Schneiden der Isoliermatten! **Wechseln Sie die Klingen frühzeitig!**

- 1.** Storen- bzw. Rollladenkasten Verschlussdeckel entfernen.
- 2.** Rollladen ganz aufrollen und max. Dämmstärke der ISOFAIR® Thermo - Isoliermatten bestimmen. Der Rollladen darf die ISOFAIR® Isoliermatten nicht berühren!
- 3. WICHTIG:** Rollraum gut reinigen! Damit die Selbstklebefolie gut und dauerhaft im Rollraum haftet muss sie vollflächig aufliegen, und der Rollladenkasten staub- und fettfrei sein!
- 4.** Ansicht Storenkasten vor der Isolierung mit dem ISOFAIR® Sanierungssystem.



- 5.** Zuschneiden der Kopfstücke links und rechts. Schutzfolie abziehen und Kopfstücke einkleben. **WICHTIG: ISOFAIR® Isoliermatten fest anpressen!**
- 6.** Nicht immer ist für die Kopfstückisolierung (Seite Betätigungsmechanik) genügend Platz vorhanden. Isolieren Sie dann so nahe wie möglich an die Betätigungsmechanik, **ohne diese zu berühren!**
- 7.** Unterseite isolieren: ISOFAIR® Isoliermatte ausmessen, zuschneiden, Klebefolie abziehen und einkleben. So (**spaltfrei**) weiterfahren bis zum gegenüberliegenden Kopfstück.
- 8.** Verwenden Sie ein Reststück Isoliermatte als "Platzhalter" um die **unteren Haltewinkel** zu positionieren. Die Haltewinkel werden jeweils ca. 15 cm links und rechts von den Enden der einzusetzenden Isoliermatten montiert!



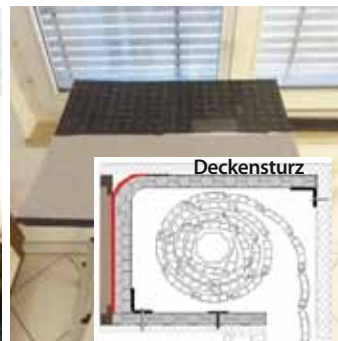
9. Die Verwendung eines Winkelschraubers erleichtert die Montage der Haltewinkel erheblich!



10. "Platzhalter" entfernen.



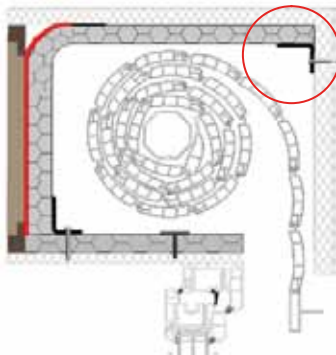
11. Rollraum isolieren:
 ! Isoliermatten ausmessen und zuschneiden. **Klebefolie nur auf die Breite des Deckensturzes abziehen** und einkleben! So (spaltfrei) weiterfahren bis zum gegenüberliegenden Kopfstück.



12. WICHTIG: ISOFAIR®
 ! Isoliermatten fest an den Deckensturz anpressen!
 • Die Klebefolien im Bereich der Revisionsöffnung werden nicht abgezogen (siehe POS. 11)!



13. WICHTIG: Montage der oberen Haltewinkel.



14. WICHTIG: Montage der oberen Haltewinkel. Die Haltewinkel werden jeweils links und rechts ca. 15 cm vom Isoliermattenende angebracht!



15. WICHTIG: Pro Isoliermatte min. 2 Stück obere Sicherungen anbringen, bei Teilstücken entsprechende Abstände wählen!



16. Innenansicht mit Haltewinkel oben und unten.



17. ISOFAIR® Isoliermatten in die untere Halterung eingesetzt.



18. Aussenansicht isolierter Storenkasten. Revisionsdeckel anbringen.



19. Zu Revisionszwecken einfach ISOFAIR® Isoliermatten aus der unteren Halterung ziehen!

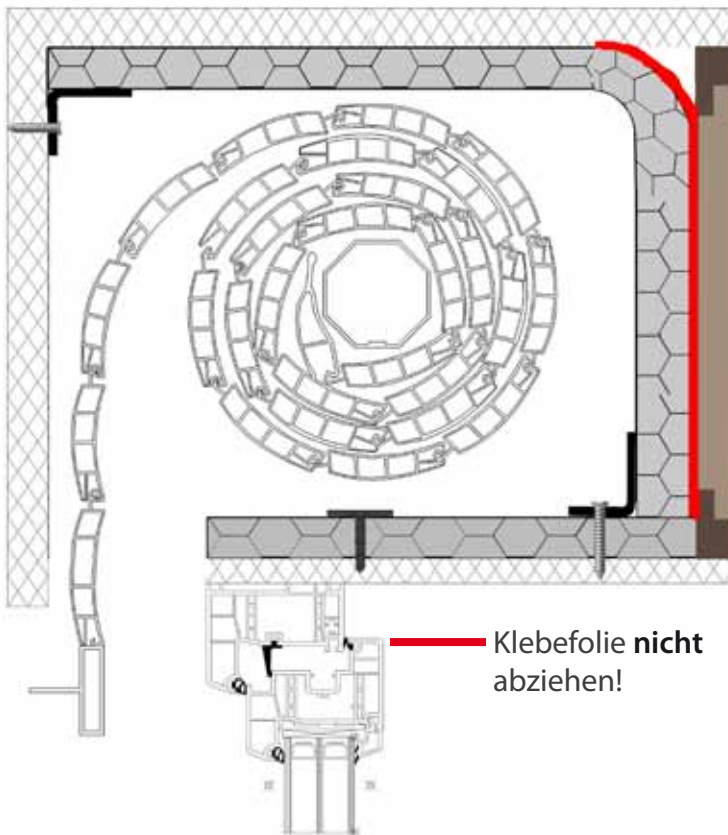


20. Funktionsprüfung und Endkontrolle. **Der Storen bzw. Rollladen darf die ISOFAIR® Isolation nicht berühren!**



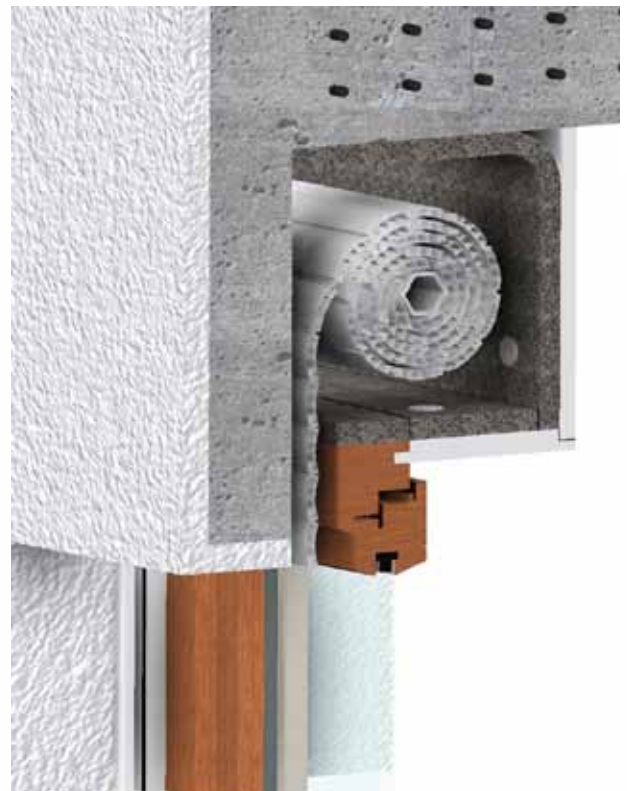
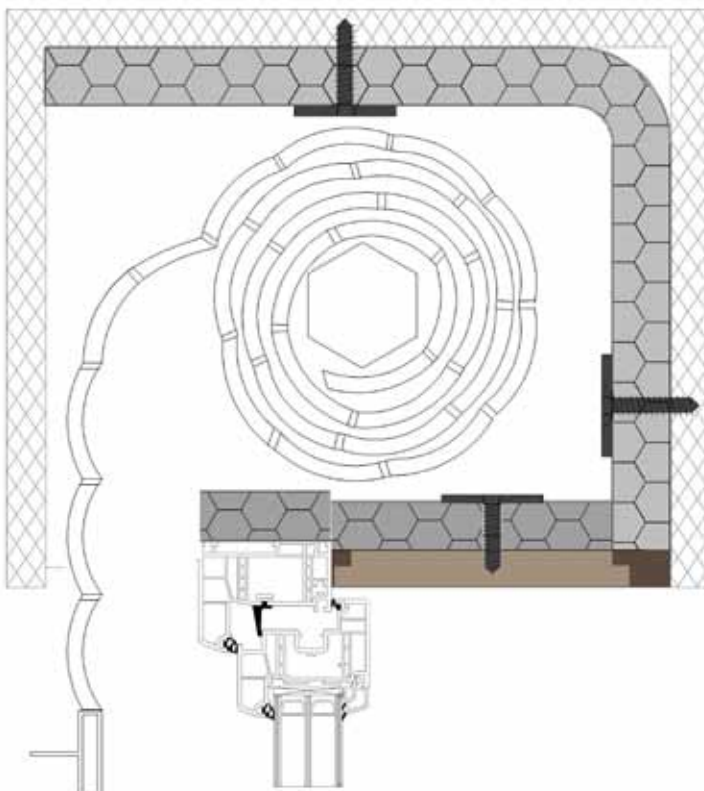
Prinzipskizze: ISOFAIR® Thermo Revision VORNE

Isolation mit ISOFAIR® Isoliermatten wie unter Punkt 1. bis 20. beschrieben.



Prinzipskizze: ISOFAIR® Thermo Revision UNTEN

Weitere Einbauanleitungen im Downloadbereich unter www.isofair.ch!

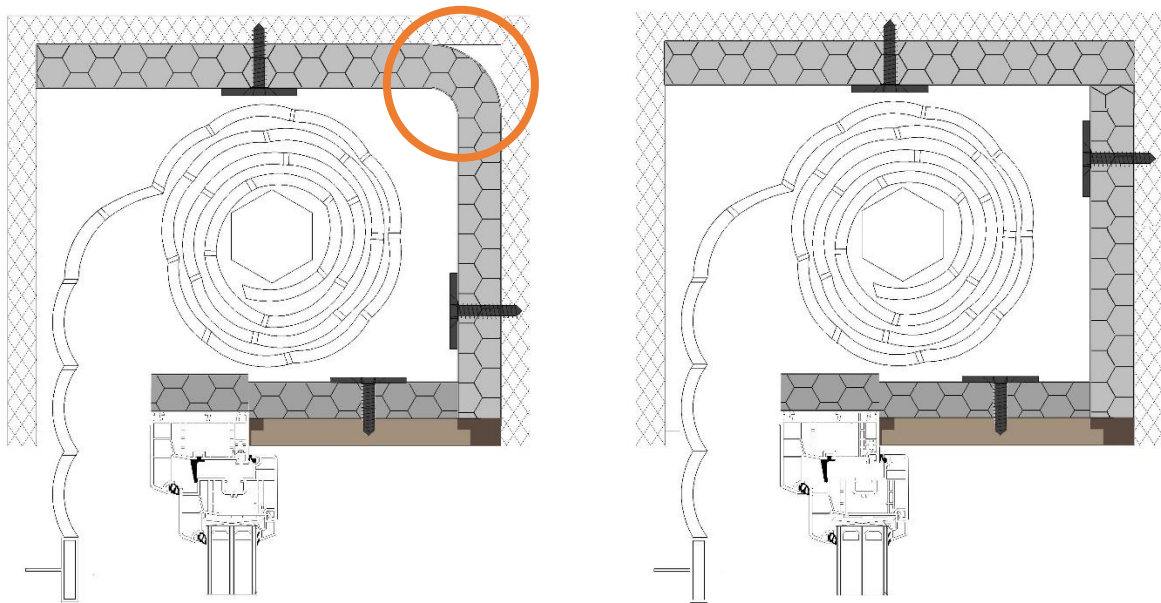


Alternative Montage ISOFAIR Isoliermatten IFT30mm

Ergänzung zu unseren Montageanleitungen:

Die ISOFAIR® Isoliermatten IFT30mm lassen sich, verglichen mit den 15mm + 20mm starken ISOFAIR® Isoliermatten, schwerer biegen. Sie werden in der Regel nur in grossen Storenkasten (wie in den Bildern links dargestellt) montieren, in denen ein grosser Radius möglich ist. In "normal grossen" Storenkasten werden die ISOFAIR® Isoliermatten IFT30mm für gewöhnlich abschnittsweise, wie in den Bildern rechts dargestellt, verlegt.

IFT30mm Montage Revisionsdeckel unten:



IFT30mm Montage Revisionsdeckel vorne:

