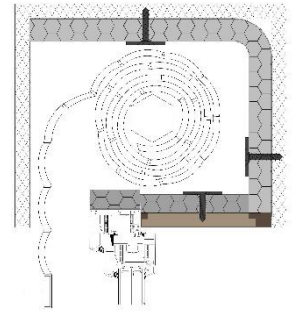


Werkzeuge + Befestigungsmaterial für ISOFAIR® Isoliermatten für Rolladenkästen mit Revisionsdeckel nach UNTEN

Beachten Sie die Einbauanleitungen für ISOFAIR® Isoliermatten!



Messer mit genügend Klingen.
Nur scharfe Klingen verwenden!



Alu-Lineal 100 cm
(Zum sauberen Zuschneiden der ISOFAIR® Isoliermatten).



Klapptisch
(Erleichtert das Zuschneiden der ISOFAIR® Isoliermatten).



Staubsauger mit langem Schlauch
(Zur Reinigung des Rolladenschachts).



Winkelschraubmaschine + Stirnlampe
(Mechanische Sicherung in Holzleiste seitlich).
Holzschrauben in diversen Abmessungen + grosse Unterlagscheiben. Stirnlampe erleichtert das Arbeiten.



Bohrmaschine mit langem Bohrer
(Mechanische Sicherung in Fenstersturz).
Schlagdübel + grosse Unterlagscheiben, Schraubenzieher mit langem Schaft (zum Einschlagen der Schlagdübel).



Fugendichtband (wenn nötig zum Abdichten der Fugen zwischen den ISOFAIR® Isoliermatten).