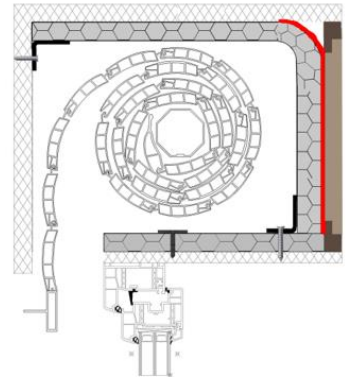


Werkzeuge + Befestigungsmaterial ISOFAIR® Isoliermatten für Rollladenkästen mit Revisionsdeckel nach VORNE

Beachten Sie die Einbauanleitungen für ISOFAIR® Isoliermatten!



Messer mit genügend Klingen.
Nur **scharfe** Klingen verwenden!



Alu-Lineal 100 cm
(Zum sauberen Zuschneiden der ISOFAIR® Isoliermatten).



Klapptisch.
(Erleichtert das Zuschneiden der ISOFAIR® Isoliermatten).



Staubsauger mit langem Schlauch
(Zur Reinigung des Rollladenschachts).



Winkelschraubmaschine zur Befestigung der Sicherungen und Winkel. Holzschrauben in diversen Abmessungen, grosse Unterlagscheiben und Montagewinkel.



Bohrmaschine mit langem Bohrer zum Setzen der Montagewinkel in den Sturz. Montagewinkel, Schrauben und Dübel.



Fugendichtband (wenn nötig) zum Abdichten der Fugen zwischen den ISOFAIR® Isoliermatten.