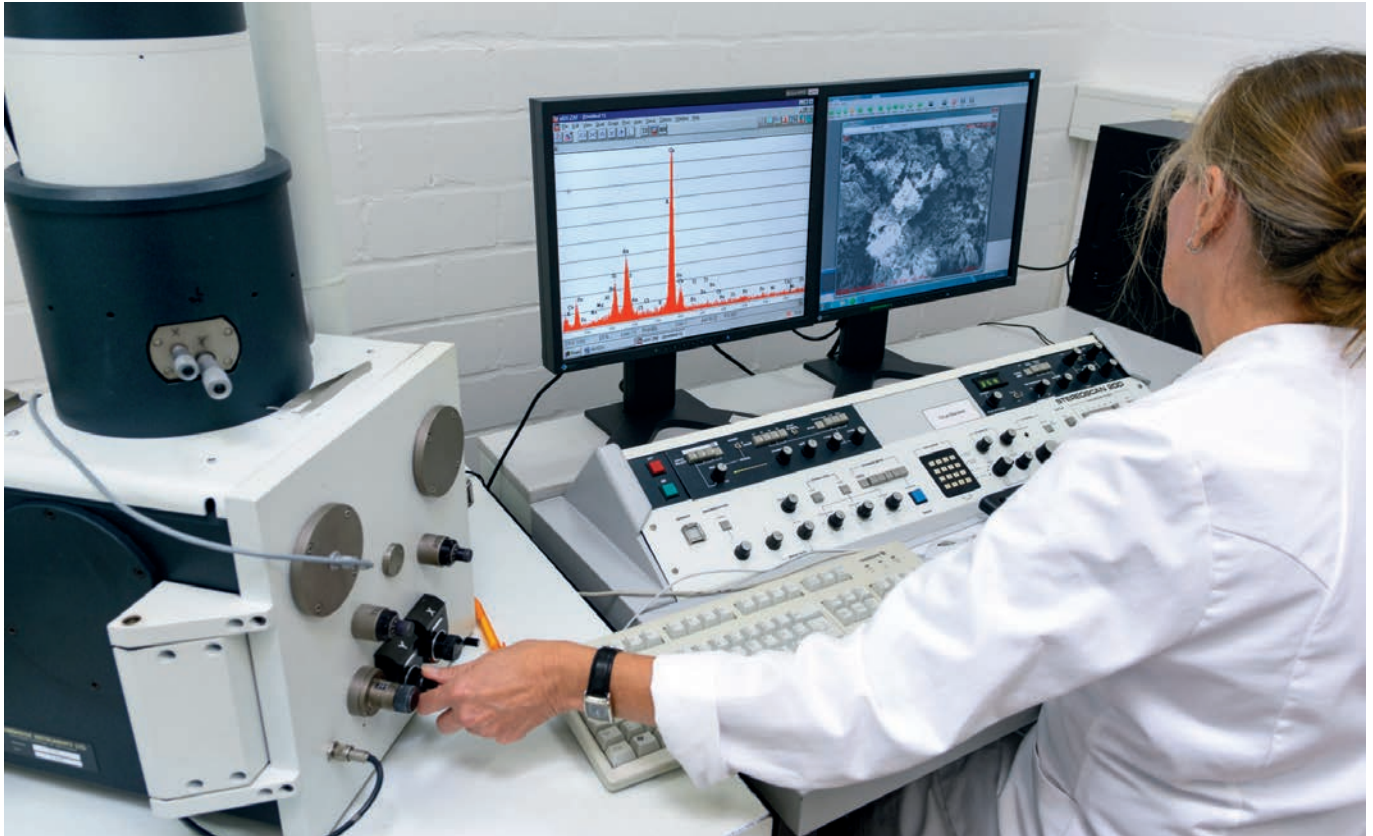


Wissen, was drin ist.



GBA GROUP Asbest- und Faseranalytik

REM-Analytik

Neben dem mikrobiologischen Labor betreiben wir ein rasterelektronenmikroskopisches Labor. Mit diesem können wir neben rasterelektronenmikroskopischer Bildgebung und Elementanalysen eine schnelle und zuverlässige Asbest- und Mineralfaseranalytik anbieten.

Unsere Leistungen im Überblick

- Bestimmung von Asbest und KMF in der Raumluft nach VDI 3492
- Untersuchung von Materialproben auf Asbest nach VDI 3866 mittels REM/EDX-Verfahren und von Mischproben auf geringen Asbestgehalt nach VDI 3866-5 Anhang B/SBH
- Quantitative Asbestanalytik nach BIA 7287 oder VDI 3866-5 Anhang B
- Untersuchung von Oberflächenproben auf Asbest und KMF gemäß VDI 3877
- Bestimmung des Kanzerogenitätsindex (KI) künstlicher Mineralfasern
- REM-Bilder und Berichte auf Wunsch als Datei vorab per E-Mail
- Sonstige rasterelektronenmikroskopische Untersuchungen

