



SFT CHO (Cyclic Harvesting Operation) Quand puissance et confort s'unissent pour un rendement maximal de vos récoltes !

Mitas pneus agricoles radiaux



Depuis le 1er décembre 2009, les produits fabriqués par la société Trelleborg Wheel Systems sont pleinement conformes à la limitation de l'emploi d'hydrocarbures aromatiques polycycliques (HAP) imposée par la directive européenne 2005/69/CEE et la réglementation REACH 1907/2006/CEE.

Trelleborg Wheel Systems France
8 rue Louis Neel
21000 Dijon
France
Tél.: 03.80.28.06.95
info.france@mitas-tyres.com

Trelleborg Wheel Systems Benelux
Brugse Steenweg 7
B-9940 Evergem
Belgium
Tél.: +32 (0)9 257 22 60
twis.nl.sales@trelleborg.com

Mitas GmbH
Bertiswilstrasse 52
CH-6023 Rothenburg
Schweiz
Tél.: +41 210 82 00
info-ch@mitas-tyres.com

© TWS CZ, IT, 2019 / I / Magic Seven | Sous réserve de modifications techniques, erreurs d'impressions et fautes dans le texte ou les illustrations.



Mitas

mitas-tyres.com

mitas-tyres.com

Mitas

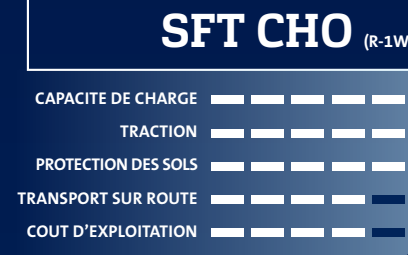
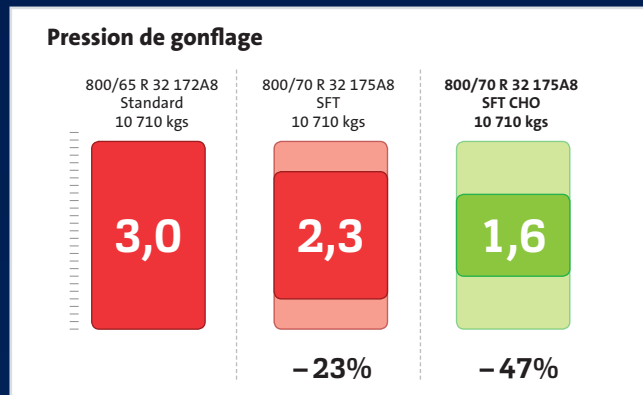
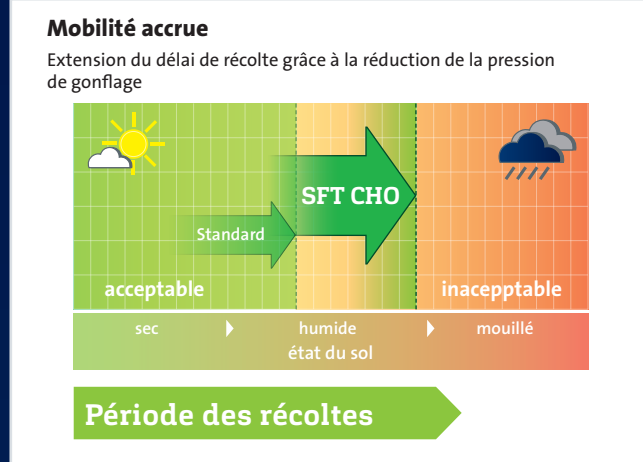
Le nouveau pneu pour moissonneuse-batteuse CHO (Cyclic Harvesting Operation) a été conçu pour avoir une capacité de charge maximale avec une pression de gonflage nettement inférieure.



Avec le CHO, Mitas a conçu un pneu extrêmement puissant pour les plus grosses moissonneuses-batteuses. Le CHO est capable de supporter des charges maximales plus élevées que les pneus classiques tout en permettant des rendements plus élevés grâce à une compaction des sols moins importante et plus de confort sur route.

Ses remarquables qualités de respect des sols prolongent le délai de récolte, car le CHO excelle de manière permanente, même sur les sols humides ou mouillés.

Les charges cycliques en remplissant et en vidant la trémie varient plus de deux fois. À une pression élevée, cela conduira au compactage des sols. La solution est le CHO.



SFT CHO – Cyclic Harvesting Operation

Plus de charge à une pression plus faible

Réduit le compactage du sol grâce à une plus grande empreinte au sol !

– Prolongement du délai des récoltes

Pression de gonflage minimale lors des opérations de récolte cycliques !

– Par ex. 800/70 R 32 SFT CHO 1,6 bar contre 3,0 bar pour un pneu standard à une charge de 10 710 kg

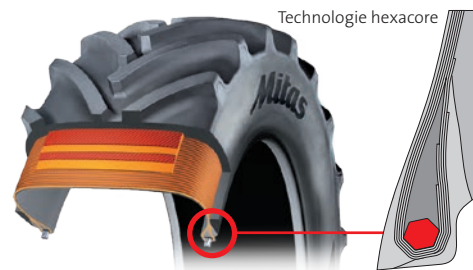
Capacité de charge maximale plus élevée !

– CHO vs pneu standard SFT à la même pression

Bonne stabilité de conduite et confort sur route !

La conception optimisée des flancs combinée à la **technologie hexacore** unique de la tringle offre :

- Un ajustement plus sûr sur la jante
- Une meilleure résistance à la déformation
- Une très longue durée de vie malgré une faible pression de gonflage

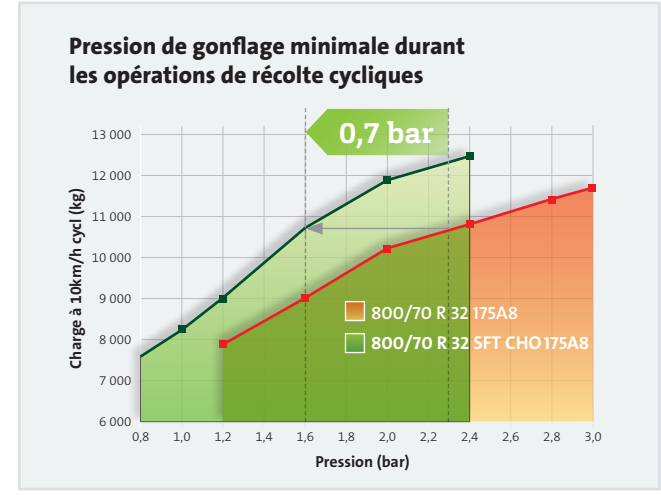
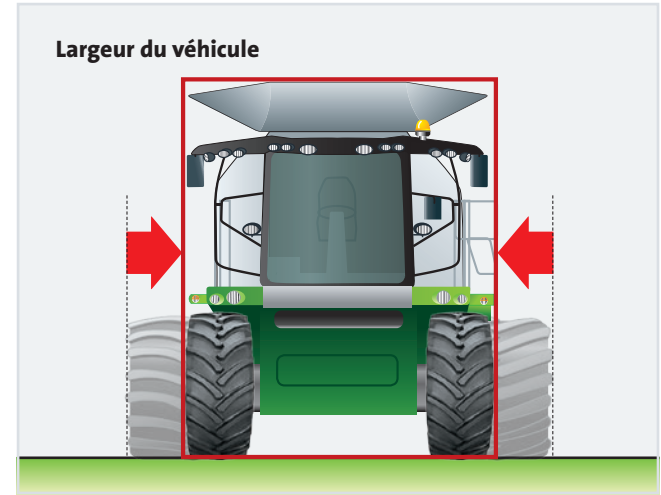
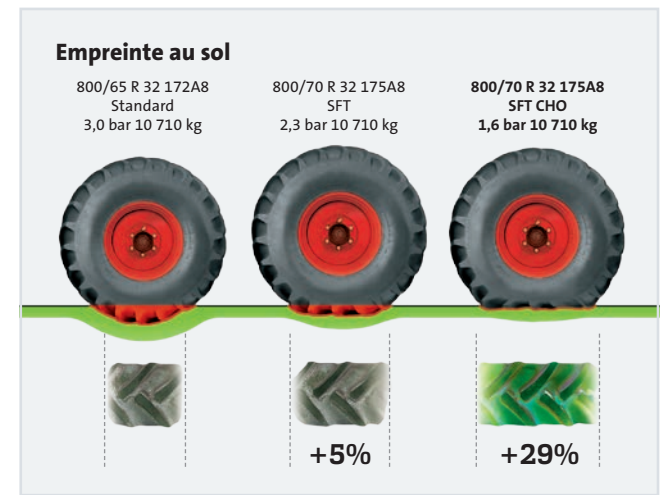


Respecte toutes les exigences légales !

– Largeur limitée du véhicule

Utilisation de jantes standard !

Aucune jante spéciale requise



Engins de récolte CHO – essieu avant

Caractéristiques techniques et capacités de charge

| Dimension Indices de charge et de vitesse IC/IV | Profil | Jante de mesure* (jantes permises) | Section (mm) | Diamètre extérieur (mm) | Rayon sous charge (mm) | Circonférence de roulement (mm) | Index rayon | Capacité de charge (kg) à la pression (bar) | | | | | | | | | | Vitesse (km/h) |
|---|---------|------------------------------------|-------------------|-------------------------|------------------------|---------------------------------|-------------|---|-------|--------|--------|--------|--------|--------|--------------|--------------|--------------|----------------|
| | | | | | | | | 0,6 | 0,8 | 1,0 | 1,2 | 1,4 | 1,6 | 2,0 | 2,4 | 2,8 | 3,2 | |
| 680/85 R 32 CHO 178 A8 (175 B) | AC 70 G | DW 20 B DW 21 B DW 23 B | 663 673 693 | 1 960 | 858 | 5 865 | 925 | 3 775 | 3 915 | 3 865 | 4 230 | 4 635 | 5 000 | 5 515 | 6 000 | 6 435 | 6 900 | 50 |
| | | | | | | | | 4 340 | 4 345 | 4 445 | 4 970 | 5 445 | 5 830 | 6 485 | 6 955 | 7 565 | 8 025 | 30 |
| | | | | | | | | 4 340 | 4 815 | 5 220 | 5 715 | 6 260 | 6 705 | 7 215 | 7 795 | 8 695 | 9 225 | 25 |
| | | | | | | | | 6 350 | 7 045 | 7 640 | 8 365 | 9 165 | 9 810 | 10 905 | 11 700 | 12 725 | 13 500 | 10 CHO |
| 800/70 R 32 CHO 175 A8 (172 B) | SFT | DW 25 B DW 27 B | 748 768 | 1 932 | 845 | 5 630 | 925 | 4 085 | 4 235 | 4 180 | 4 575 | 5 020 | 5 505 | 6 000 | 6 555 | 6 900 | 50 | |
| | | | | | | | | 4 695 | 5 210 | 5 650 | 6 180 | 6 775 | 7 380 | 8 060 | 8 485 | 9 150 | 9 990 | 30 |
| | | | | | | | | 4 695 | 5 210 | 5 650 | 6 180 | 6 775 | 7 380 | 8 060 | 8 485 | 9 150 | 9 990 | 25 |
| | | | | | | | | 7 625 | 8 265 | 8 905 | 9 645 | 10 405 | 11 180 | 12 000 | 12 500 | 13 100 | 13 800 | 10 CHO |
| 900/60 R 32 CHO 176 A8 (173 B) | SFT | DW 27 B DW 30 B | 835 865 | 1 927 | 851 | 5 700 | 925 | 4 165 | 4 315 | 4 250 | 4 650 | 5 020 | 5 300 | 5 950 | 6 500 | 50 | | |
| | | | | | | | | 4 320 | 4 470 | 4 620 | 5 020 | 5 465 | 5 900 | 6 205 | 6 995 | 7 595 | 8 140 | 40 |
| | | | | | | | | 4 320 | 4 790 | 5 185 | 5 670 | 6 120 | 6 440 | 7 255 | 7 880 | 8 305 | 8 940 | 30 |
| | | | | | | | | 4 790 | 5 305 | 5 745 | 6 285 | 6 785 | 7 335 | 8 040 | 8 735 | 9 205 | 9 995 | 10 CHO |
| 900/70 R 32 CHO 182 A8 (179 B) | SFT | DW 27 B DW 30 B | 881 911 | 2 061 | 904 | 6 075 | 975 | 4 940 | 5 095 | 5 030 | 5 430 | 5 800 | 6 080 | 6 735 | 7 500 | 50 | | |
| | | | | | | | | 5 125 | 5 685 | 6 165 | 6 750 | 7 395 | 8 105 | 8 800 | 9 095 | 9 435 | 10 455 | 40 |
| | | | | | | | | 5 125 | 5 685 | 6 165 | 6 750 | 7 395 | 8 105 | 8 800 | 9 095 | 9 435 | 10 455 | 25 |
| | | | | | | | | 9 220 | 9 995 | 10 940 | 11 990 | 13 140 | 14 270 | 15 300 | 16 500 | 18 000 | 19 250 | 10 CHO |
| 900/70 R 32 CHO 188 A8 (181 B) | SFT | DW 27 B DW 30 B | 885 915 | 2 058 | 904 | 6 075 | 975 | 4 940 | 5 095 | 5 030 | 5 430 | 5 800 | 6 080 | 6 735 | 7 500 | 50 | | |
| | | | | | | | | 5 125 | 5 685 | 6 165 | 6 750 | 7 395 | 8 105 | 8 800 | 9 095 | 9 435 | 10 455 | 40 |
| | | | | | | | | 5 125 | 5 685 | 6 165 | 6 750 | 7 395 | 8 105 | 8 800 | 9 095 | 9 435 | 10 455 | 25 |
| | | | | | | | | 9 220 | 9 995 | 10 940 | 11 990 | 13 140 | 14 270 | 15 300 | 16 500 | 18 000 | 19 250 | 10 CHO |
| NOUVEAU 1050/50 R 32 CHO* 184 A8 (181 B) | SFT | 36.00 VA 36.00 / 1,7 DW 36 B | 1 015 | 1 890 | 855 | 5 640 | 875 | 4 200 | 4 655 | 4 625 | 5 000 | 5 300 | 5 800 | 6 300 | 6 900 | 7 500 | 50 | |
| | | | | | | | | 4 495 | 4 985 | 5 400 | 5 900 | 6 210 | 6 740 | 7 385 | 8 025 | 8 830 | 9 630 | 40 |
| | | | | | | | | 4 665 | 5 170 | 5 600 | 6 100 | 6 440 | 6 995 | 7 660 | 8 325 | 9 160 | 9 990 | 25 |
| | | | | | | | | 5 170 | 5 730 | 6 205 | 6 785 | 7 335 | 7 750 | 8 485 | 9 225 | 10 150 | 11 070 | 10 CHO |
| NOUVEAU 1250/50 R 32 CHO* 194 A8 (191 B) | SFT | 44 40 | 1 230 1 190 | 2 040 | 890 | 6 000 | 975 | 4 730 | 5 515 | 5 655 | 6 060 | 6 300 | 6 900 | 7 500 | 8 250 | 50 | | |
| | | | | | | | | 5 060 | 5 905 | 6 645 | 7 365 | 8 240 | 9 095 | 10 700 | 11 805 | 12 625 | 30 | |
| | | | | | | | | 5 250 | 6 125 | 6 895 | 7 640 | 8 545 | 9 435 | 10 365 | 11 100 | 12 250 | 13 100 | 25 |
| | | | | | | | | 5 815 | 6 785 | 7 640 | 8 470 | 9 470 | 10 455 | 11 490 | 12 300 | 13 575 | 14 515 | 10 CHO |
| 680/80 R 38 CHO 179 D (182 A8) | SFT | DW 21 B DW 20 B DW 23 B | 650 640 670 | 2 053 | 895 | 6 070 | 975 | 3 345 | 3 740 | 4 070 | 4 580 | 5 090 | 5 600 | 6 125 | 6 500 | 7 175 | 7 500 | 65 |
| | | | | | | | | 3 510 | 4 100 | 4 465 | 5 270 | 5 855 | 6 440 | 7 045 | 7 475 | 8 350 | 9 185 | 40 |
| | | | | | | | | 3 620 | 4 220 | 4 685 | 5 430 | 6 030 | 6 635 | 7 260 | 7 705 | 8 505 | 9 185 | 30 |
| | | | | | | | | 6 415 | 7 330 | 8 245 | 9 160 | 10 080 | 11 025 | 11 700 | 12 915 | 13 950 | 10 CHO | |
| 800/70 R 38 CHO 178 D (181 A8) | SFT | DW 25 B DW 27 B | 766 786 | 2 042 | 916 | 6 090 | 975 | 3 825 | 4 280 | 4 895 | 5 500 | 6 115 | 6 825 | 7 380 | 7 875 | 8 250 | 65 | |
| | | | | | | | | 4 020 | 4 460 | 4 895 | 5 500 | 6 115 | 6 825 | 7 380 | 7 875 | 8 665 | 50 | |
| | | | | | | | | 4 140 | 4 685 | 5 360 | 6 025 | 6 700 | 7 475 | 8 090 | 8 625 | 9 490 | 40 | |
| | | | | | | | | 4 665 | 5 170 | 5 600 | 6 210 | 6 905 | 7 705 | 8 335 | 8 990 | 9 775 | 10 CHO | |
| 800/70 R 38 CHO 181 D (184 A8) | SFT | DW 25 B DW 27 B | 766 786 | 2 042 | 916 | 6 090 | 975 | 3 825 | 4 280 | 4 895 | 5 500 | 6 115 | 6 825 | 7 380 | 7 875 | 8 250 | 65 | |
| | | | | | | | | 4 020 | 4 460 | 4 895 | 5 500 | 6 115 | 6 825 | 7 380 | 7 875 | 8 665 | 50 | |
| | | | | | | | | 4 140 | 4 685 | 5 360 | 6 025 | 6 700 | 7 475 | 8 090 | 8 625 | 9 490 | 40 | |
| | | | | | | | | 4 665 | 5 170 | 5 600 | 6 210 | 6 905 | 7 705 | 8 335 | 8 990 | 9 775 | 10 CHO | |
| 900/60 R 38 CHO 178 D (181 A8) | SFT | DW 27 B DW 30 B | 860 890 | 2 060 | 918 | 6 115 | 975 | 3 895 | 4 350 | 4 665 | 5 170 | 5 745 | 6 300 | 7 020 | 7 500 | 65 | | |
| | | | | | | | | 4 090 | 4 595 | 5 110 | 5 660 | 6 290 | 6 900 | 7 685 | 8 250 | 50 | | |
| | | | | | | | | 4 215 | 4 910 | 5 530 | 6 125 | 6 810 | 7 465 | 8 320 | 8 890 | 9 775 | 40 | |
| | | | | | | | | 7 460 | 8 400 | 9 310 | 10 345 | 11 340 | 12 635 | 13 500 | 14 850 | 10 CHO | | |
| 900/60 R 38 CHO 181 D (184 A8) | SFT | DW 27 B DW 30 B | 860 890 | 2 060 | 918 | 6 115 | 975 | 3 895 | 4 350 | 4 665 | 5 170 | 5 745 | 6 300 | 7 020 | 7 500 | 65 | | |
| | | | | | | | | 4 090 | 4 540 | 4 900 | 5 430 | 6 030 | 6 615 | 7 370 | 7 875 | 8 665 | 50 | |
| | | | | | | | | 4 215 | 4 765 | 5 365 | 5 945 | 6 605 | 7 245 | 8 075 | 8 625 | 9 490 | 40 | |
| | | | | | | | | 7 460 | 8 400 | 9 310 | 10 345 | 11 340 | 12 635 | 13 500 | 14 850 | 10 CHO | | |
| 680/80 R 42 CHO 180 D (183 A8) | SFT | DW 21 B DW 23 B DW 26 B | 660 680 650 | 2 145 | 983 | 6 500 | 1 025 | 3 905 | 4 255 | 4 785 | 5 315 | 5 800 | 6 415 | 6 900 | 7 490 | 8 000 | 65 | |
| | | | | | | | | 3 670 | 4 075 | 4 660 | 5 240 | 5 820 | 6 350 | 7 025 | 7 555 | 8 200 | 8 750 | 40 |
| | | | | | | | | 3 780 | 4 280 | 4 895 | 5 505 | 6 110 | 6 670 | 7 375 | 7 935 | 8 615 | 9 200 | 30 |
| | | | | | | | | 4 665 | 5 170 | 5 600 | 6 210 | 6 905 | 7 705 | 8 335 | 8 990 | 9 775 | 10 CHO | |
| 800/70 R 42 CHO 182 D (185 A8) | SFT | DW 25 B DW 27 B | 774 794 | 2 160 | 945 | 6 320 | 1 025 | 3 995 | 4 470 | 4 865 | 5 470 | 6 080 | 6 700 | 7 340 | 7 500 | 65 | | |
| | | | | | | | | 4 200 | 4 660 | 5 325 | 5 990 | 6 660 | 7 335 | 8 035 | 8 485 | 9 250 | 40 | |
| | | | | | | | | 4 325 | 4 895 | 5 595 | 6 290 | 6 990 | 7 705 | 8 440 | 8 915 | 9 775 | 30 | |
| | | | | | | | | 7 660 | 8 755 | 9 850 | 10 945 | 12 060 | 13 210 | 13 950 | 15 300 | 10 CHO | | |
| 900/60 R 42 CHO 183 D (186 A8) | SFT | DW 27 B DW 30 B | 860 870 890 | 2 140 | 965 | 6 400 | 1 025 | 4 060 | 4 545 | 4 875 | 5 400 | 6 005 | 6 700 | 7 330 | 8 000 | 65 | | |
| | | | | | | | | 4 265 | 4 980 | 5 605 | 6 210 | 6 905 | 7 705 | 8 430 | 9 200 | 10 065 | 50 | |
| | | | | | | | | 4 395 | 5 130 | 5 775 | 6 400 | 7 115 | 7 940 | 8 685 | 9 480 | 10 370 | 25 | |
| | | | | | | | | 7 795 | 8 775 | 9 725 | 10 805 | 12 060 | 13 195 | 14 400 | 15 750 | 10 CHO | | |

* Autres jantes admissibles sur demande * en préparation

Les charges données à 0,6 bar à 40 km/h servent uniquement de base de calcul dans le cas d'un tracteur jumelé ou triplé.
 Pour les travaux dans les champs à faible vitesse et sous très fort couple, se référer à la colonne 30 km/h pour les charges admissibles.
 Pour le labour en simple (non jumelé) dans la raie, une pression de gonflage minimale de 0,8 bar est nécessaire.
 Pour du transport sur route intensif à des vitesses de 30/40/50/65 km/h, majorer la pression de gonflage de 0,4 bar. Ne jamais dépasser les pressions maximales indiquées dans ce tableau.
 Toutes les données de charge-vitesse-pression sont valables pour des pentes inférieures à 20% (11°). Pour des pentes supérieures à 20%, merci de contacter le fabricant.
 Les données charge-pression fournies pour les applications cycliques s'appliquent pour des opérations de transport à faible couple pour une vitesse n'excédant pas les 10 km/h et pour une distance maximale de 800 m avant le déchargement et le retour à vide.
 Par application cyclique (CHO), on entend le moment où la moissonneuse batteuse roule avec la trémie pleine jusqu'à son déchargement CHO : Cyclic Harvesting Operation.
 Pneu tubeless – peut être utilisé avec une chambre à air.