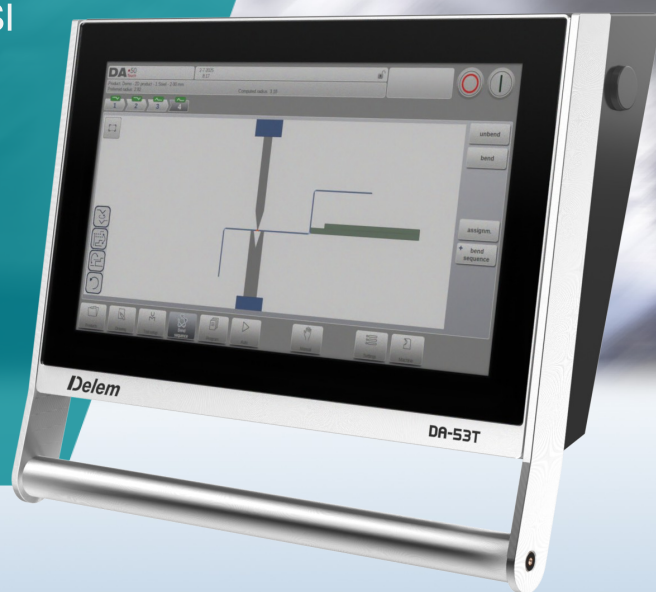


COMPATTEZZA SENZA COMPROMESSI

# DA-53T

Controllo touch CNC grafico compatto a 4 assi per presse piegatrici



Il nuovo controllo touch CNC DA-53T fornisce una soluzione moderna, compatta e versatile per un'ampia gamma di applicazioni per presse piegatrici, senza compromessi in fatto di funzionalità della macchina.

La serie DA-50T offre una programmazione CNC semplicissima, basata sulla comprovata interfaccia utente touch screen di Delem. Il nuovo sistema DA-53T compatto, dotato di ampio schermo, aggiunge un'avanzata soluzione di controllo touch completa, con funzionalità di programmazione grafica 2D recentemente aggiunte, per presse piegatrici sincronizzate.

## Soluzione di controllo compatta

Questa unità di comando a pannello, in grado di controllare in modalità standard fino a 4 assi, può essere integrata in armadi nonché utilizzata in un involucro a braccio oscillante opzionale. La gestione può essere ampliata opzionalmente con il controllo degli assi Z, supportando fino a 2 assi Z aggiuntivi. Il suo TFT a colori ad alta risoluzione widescreen a 15", dotato di tecnologia multitouch di livello industriale, consente l'accesso all'intuitiva interfaccia utente Delem. Essa permette la navigazione touch diretta mediante "tasto di scelta rapida" tra la programmazione e la produzione effettiva. Le funzioni sono presenti dove servono, offrendo un'ergonomia ottimizzata per l'intera applicazione.

La regolazione della macchina e le pieghe di prova sono ridotte al minimo tramite una sequenza programma-produzione, rapida e semplice da utilizzare.

## Funzione avanzata completa

Oltre a un pacchetto completo di funzionalità e funzioni che rendono il lavoro quotidiano il più facile possibile, è supportata come opzione la programmazione con grafica 2D del prodotto e degli utensili. L'interfaccia USB è standard e consente l'uso di chiavetta USB per la rapida memorizzazione di prodotti e utensili.

## Caratteristiche del sistema DA-53T:

- Navigazione touch con "tasto di scelta rapida"
- TFT ad alta risoluzione widescreen da 15,6"
- Fino a 4 assi (Y1, Y2 + 2 assi aus.)
- Controllo degli assi Z (opzionale)
- Gestione bombatura
- Libreria utensile / materiale / prodotti
- Gestione servo driver e inverter
- Algoritmi di controllo avanzato dell'asse Y per valvole a anello chiuso ed aperto.
- Programmazione grafica 2D (opzionale)
- TandemLink (opzionale)
- Interfaccia di rete (opzionale)
- Supporto per la connettività Industria 4.0, tramite interfaccia OPC-UA (opzionale)
- Software offline Profile-53TL

# Specifiche DA-53T

## Configurazione del prodotto

### Standard

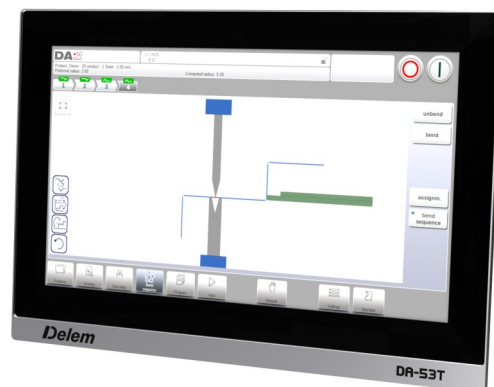
- Display LCD di colore alta luminosità
- TFT di 15.6" wide screen TFT
- Retroilluminazione LED
- Risoluzione video 1366 x 768 pixel
- Touch screen di livello industriale
- Capacità di memoria 1GB
- Unità di memoria Flash USB
- Backup dei dati e ripristino tramite USB
- Amplificatore integrato delle valvole
- Memorizzazione spegnimento
- Profile-53TL offline software

### Opzioni di fabbrica

- Guscio braccio oscillante

### Opzioni campo

- Connettività di rete
- Controllo degli assi Z
- TandemLink
- Interfaccia OPC-UA
- Volantino esterno, DHT-01



Alloggiamento tipo pannello DA-53T-P

### Riferimenti per le ordinazioni

- DA-53Tx, CNC dotato di robusto guscio
- DA-53Tx-P, CNC versione a pannello

## Specifiche tecniche

### Caratteristiche generali

- Sistema operativo incorporato Linux in tempo reale
- Touch screen industriale multitouch
- Immediato spegnimento

### Elettriche / interfacciamento

- Alimentazione: 24V
- I/O digitali opto isolati
- Amplificatore valvole integrate Y1,Y2,P
- Ingresso encoder (5V/12V)
- Porta RS 232 per PLC di sicurezza
- Porta USB
- Interfaccia rete (opzionale)

### Controllo

- Servocontrollo
- Controllo inverter unipolare
- Controllo valvola di pressione
- Controllo valvole proporzionali
- Controllo della bombatura
- Uscite multiple funzioni digitali
- Controllo operazione tandem (dual)

### Meccanico

- Guscio: 419 x 349 x 127 mm
- Pannello: 406 x 272 x 50 mm
- Superficie di design in vetro con bordi in alluminio
- Peso 7 kg (incl. guscio)

### Funzioni di programmazione

- Denominazione alfanumerica del prodotto
- Programmazione grafica del prodotto 2D
- Programmazione grafica della sequenza di piegatura
- Programmazione schiacciatura
- Programmazione calandratura
- Tabella di programmazione pagina
- Programmazione e visualizzazione del prodotto in 2D scala reale (opzionale)
- Programmazione grafica dell'utensile (opzionale)
- Programmazione libera di materiali
- Velocità asse programmabile
- Selezione Millimetri/Pollici, kN/Ton
- Contatore magazzino

### Utensili

- Libreria di 30 punzoni e 30 matrici
- Identificazione utensili alfanumerica
- Disegno grafico 2D dell'utensile
- Utensili piega schiaccia
- Utensili raggiati

### Funzioni computerizzate

- Zona di sicurezza utensile
- Forza della di piega
- "Bend Allowance"
- Regolazione bombatura
- Forza di coniatura
- Forza di schiacciatura
- Calcolo automatico di imbutitura
- Database correzione angolo

### Miscellanea

- 'Teach-in' su tutti gli assi
- Lingua di dialogo selezionabile dall'operatore
- Gestione messaggi d'errore
- Programma diagnostico
- Opzione di assistenza remota
- Contatore funzionamento macchina
- SoftOEMpanel
- Analisi integrata
- Funzionalità sequencer (PLC)
- Interfaccia PLC di sicurezza