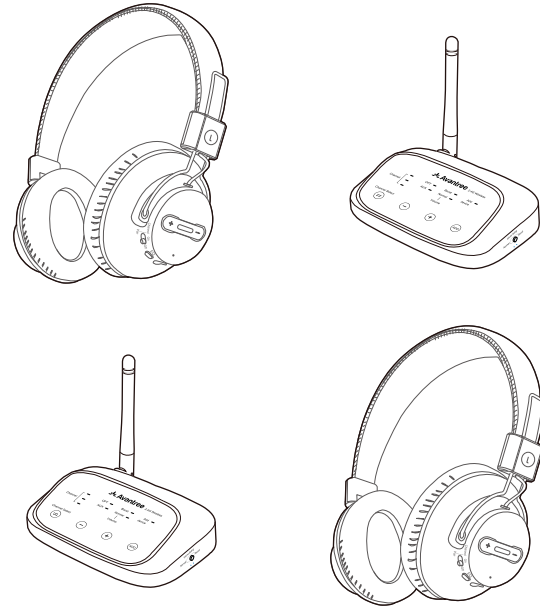


Avantree Shift

QUICK START GUIDE



Model No:WSHT-5599
Dispose of the packaging and this product in accordance with the latest provisions.
Z-PKQG-HT5599-V0

 **Avantree®**

Model No: WSHT-5599

Contents

EN	Quick Start Guide	2
DE	Kurzanleitung	18
FR	Guide de démarrage rapide	34
IT	Guida di avvio rapido	50
ES	Guía de inicio rápido	66

Video Guide

Prefer to watch a video tutorial? Scan the QR code below or visit avantree.com/shift/video for a step-by-step guide.



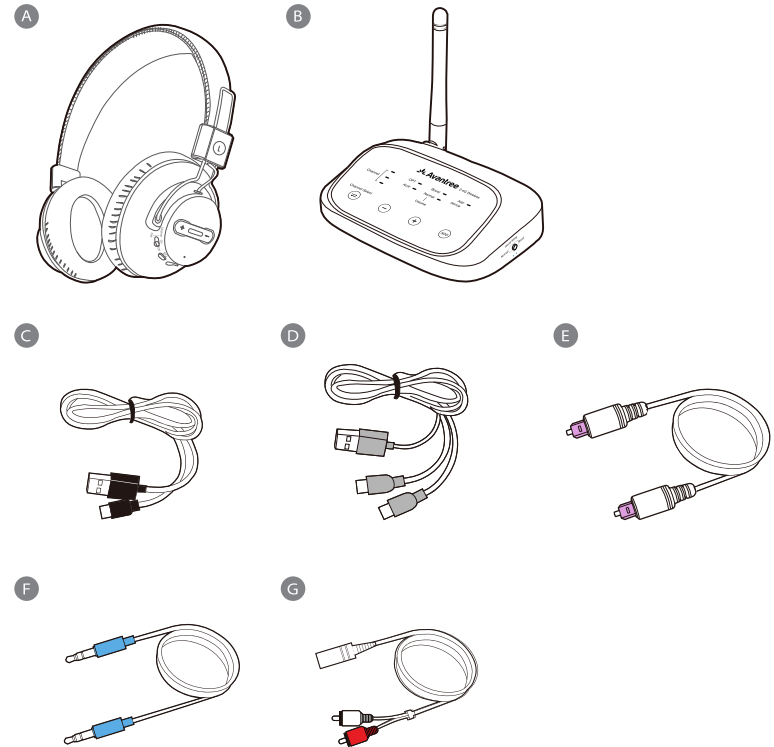
VIDEO GUIDE

Personal Setup Guides



You can also book a 1-on-1 setup appointment with one of our support agents at avantree.com/book-a-call

Box Contents



A. 2 Headphones

B. 2 Transmitters

C. Power Cables for Transmitters

D. 2-in-1 USB C Charging Cable for Headphones

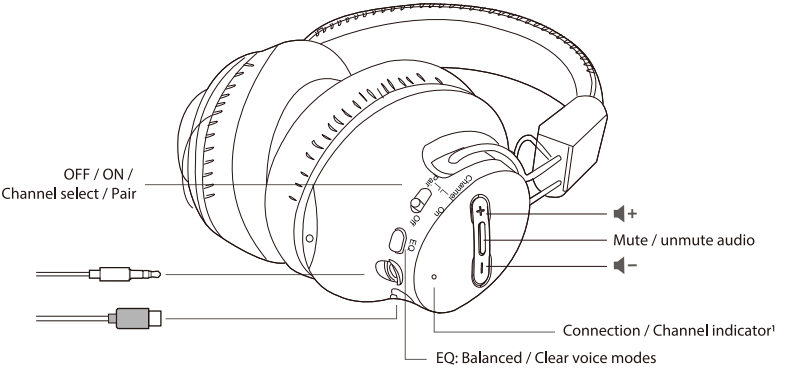
E. 2 Optical Audio Cables (5ft / 1.5m)

F. AUX 3.5mm Audio Cable (5ft / 1.5m)

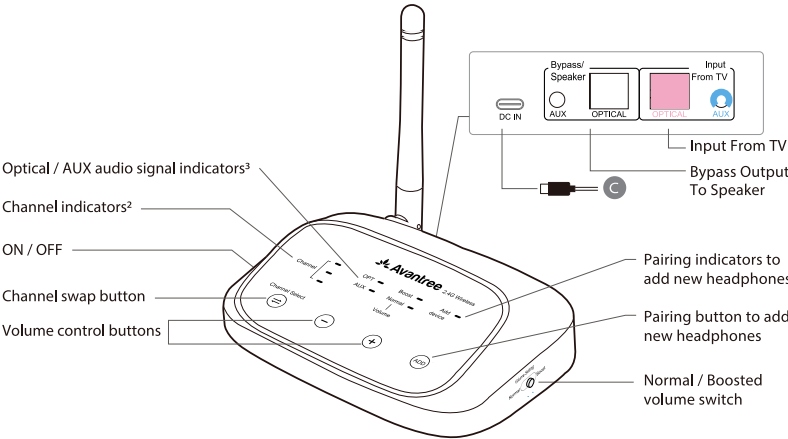
G. AUX 3.5mm to RCA Adapter (1ft / 35cm)

To view and purchase Shift accessories, please visit avantree.com/shift/accessories

Product Overview



¹Solid blue, green, and white lights represent the three different channels
Flashing blue light = pairing mode



²Solid blue, green, and white lights represent the three different channels
³OPT / AUX solid light = valid audio signal detected
OPT / AUX flashing = no valid audio signal detected; please adjust TV audio settings

Button Functions

HEADPHONES

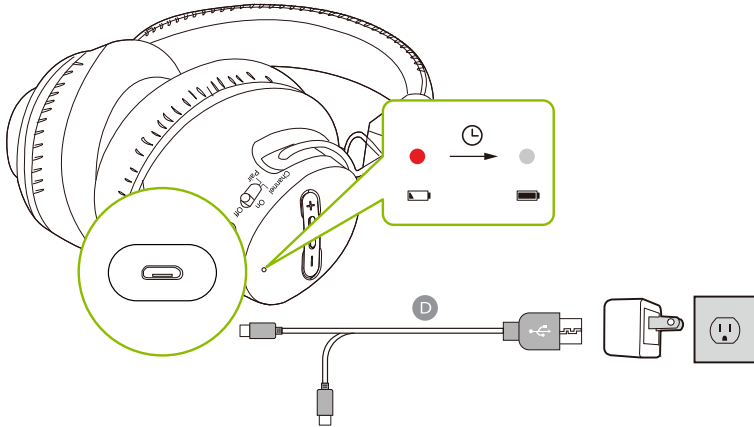
	Switch to "ON / OFF" position to turn the headphones on / off
	Switch to "CHANNEL" position once to swap between 3 channels
	Hold in "Pair" position for 5 seconds to enter pairing mode
	Press once to switch between balanced and clear voice modes
	Press once to adjust volume
	Press once to mute / unmute the speaker

TRANSMITTER

	Switch to turn the transmitter on / off
	Press once to swap between 3 channels
	Press once to adjust volume
	Press & hold for 5 seconds to enter pairing mode
	Switch between normal and boost volume

Charging Headphones & Powering Transmitter

Charge the headphones through their power ports using the provided USB C charging cable (Figure D) and a USB adapter (not included – please contact support@avantree.com if you'd like to claim a free one). A solid red light indicates that charging is in progress; once the light turns off, your headphones will be at full battery.



The transmitters do not require charging. However, they must be connected to a power source via the provided power cables (Figure C) in order to function. Plug each transmitter into either:

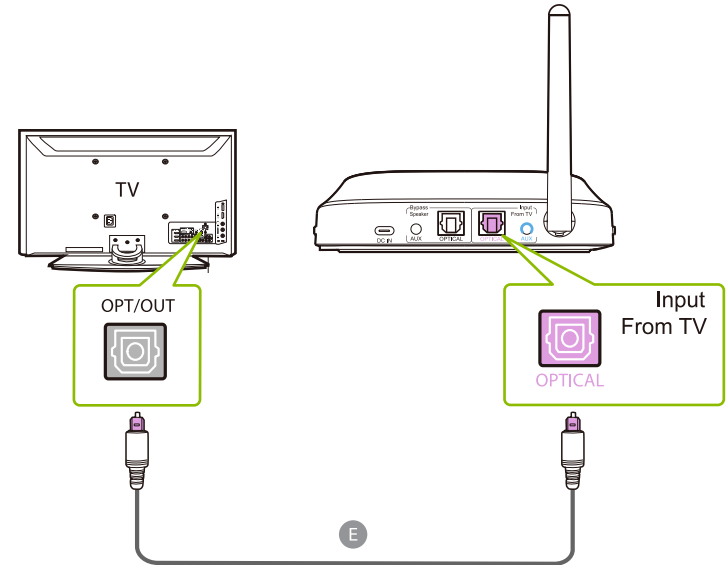
1. A TV's USB power port (we recommend this so that they auto power ON / OFF in tandem with your TV), OR
2. A nearby wall outlet (requires USB adapter)

Connecting to Your TV

Once the transmitters are connected to their respective power sources, you can then connect them to each TV's audio output ports. You can choose one of 3 different ways to do this:

OPTION 1

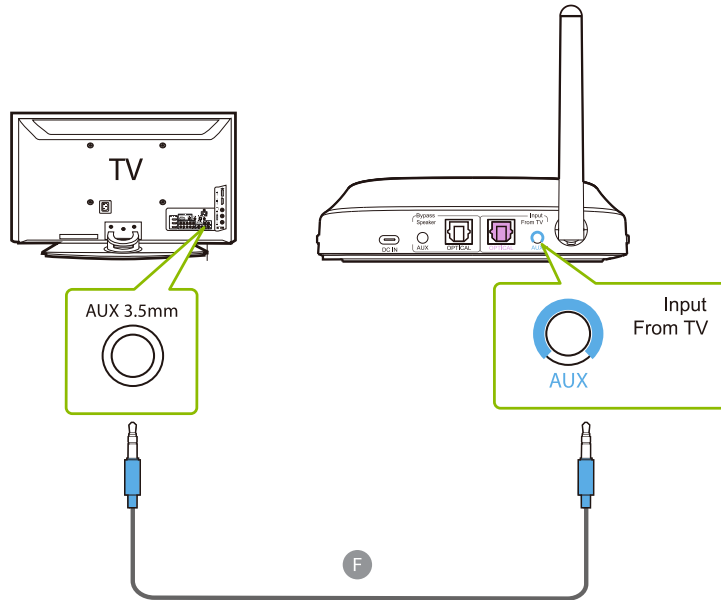
Optical port (recommended) - plug the provided optical audio cable (Figure E) into the TV's optical OUT or "OPT / OUT" port, then plug the other end into the transmitter's optical port in the "INPUT FROM TV" section.



EN

OPTION 2

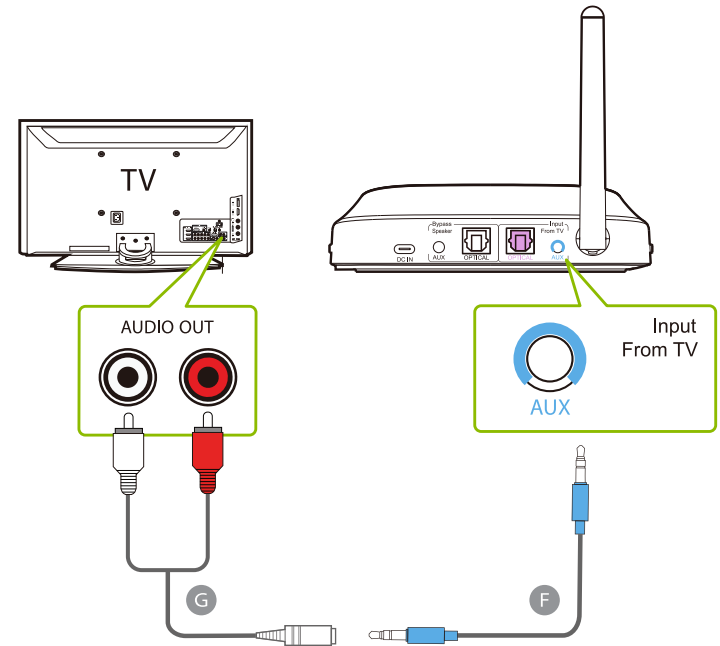
AUX 3.5mm port - plug the provided AUX 3.5mm audio cable (Figure F) into the TV's AUX 3.5mm output port, then plug the other end into the transmitter's AUX 3.5mm input port.



EN

OPTION 3

RCA port - connect the provided RCA adapter (Figure G) to the AUX 3.5mm audio cable (Figure F). Plug the red & white RCA connectors into the TV's "AUDIO OUT" ports, then plug the other end into the transmitter's AUX 3.5mm input port.



Double check to ensure that optical / RCA cables are plugged into the audio OUT ports and not the audio IN ports.

FOR OPTICAL CONNECTIONS ONLY

EN

Setting Up Your TV

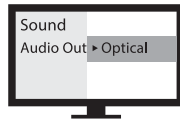
If you connected to your TV via the optical OUT or "OPT / OUT" port, you'll need to configure your TV settings before you'll receive audio.

STEP 1

Using your TV's remote control, press the **SETTINGS** button and navigate to the **AUDIO** tab within the settings menu. (Please note that there may be differences in the setting names depending on your brand of TV).

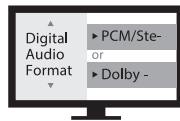
STEP 2

Proceed to **AUDIO OUTPUT** and select "OPTICAL OUT / EXTERNAL SPEAKER". Many TVs will do this automatically; skip this step as needed.



STEP 3

Go back to the **AUDIO** tab in your **SETTINGS**, then navigate to **DIGITAL OUTPUT** and turn "PCM / STEREO" ON or "DOLBY" OFF.



If you're having trouble finding these settings, you can scan the QR code correlating to your TV's brand OR visit avantree.com/shift/tv-audio-settings for a more detailed guide.



LG



SONY



SAMSUNG

EN

Connecting the Headphones

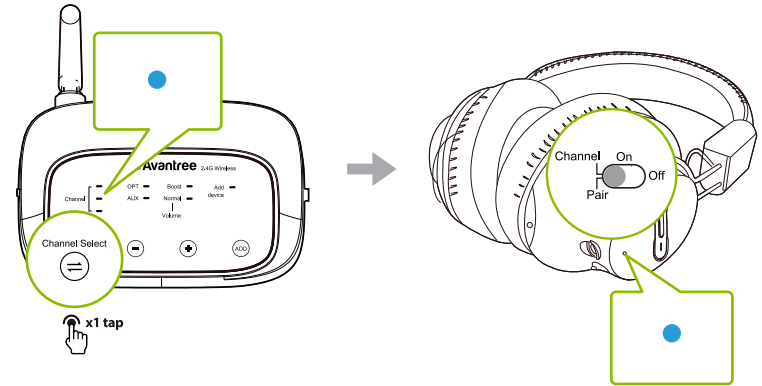
Now that your transmitters are all set up, all that's left is connecting the headphones.

STEP 1

First, power everything on.

STEP 2

Switch both the headphones and the transmitter to the same channel using the **CHANNEL SELECT** button on the transmitter and the **CHANNEL** switch on the headphones. Their LED channel indicators should show the same color.



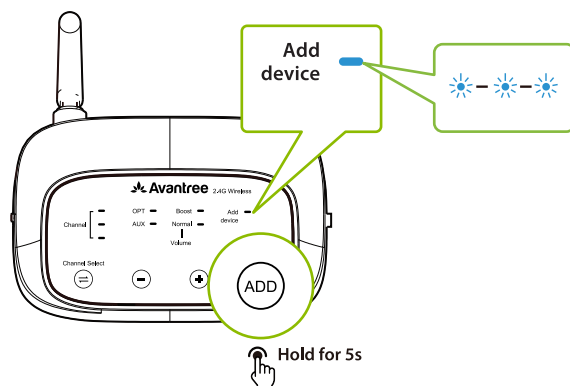
Each pair of headphones can work individually with each transmitter (1 pair of headphones per transmitter), or both pairs of headphones can also work with a single transmitter (2 pairs of headphones connected to 1 transmitter). They are fully cross-compatible, so you can swap between TVs and transmitters quickly and easily.

Adding Another Transmitter / Headphones

You can add extra Shift transmitters and up to 100 Shift-Extra headphones to your setup. The Shift retains its cross-compatibility when adding an extra Shift transmitter and / or headphones.

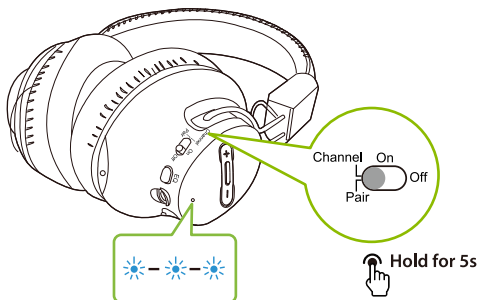
STEP 1

Press & hold the "ADD" button on your transmitter for 5 seconds. The "ADD DEVICE" LED indicator will flash blue.



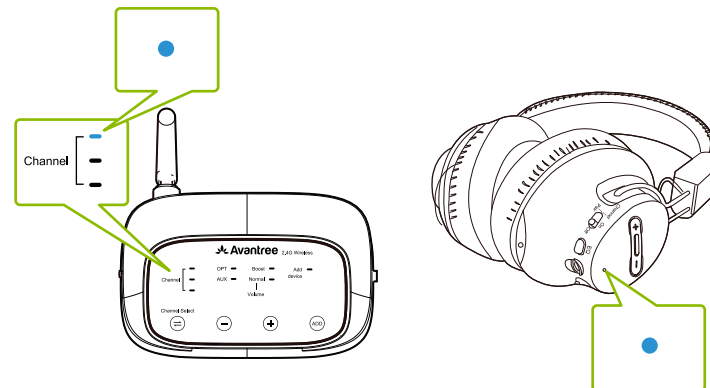
STEP 2

Turn on your pair of Shift-Extra headphones, then slide and hold the power switch to the "PAIR" position for 5 seconds. The LED indicator will flash blue.



STEP 3

Once connected, the channel indicator on both the transmitter and the headphones will switch to a solid blue¹. You can then swap channels as desired.



Repeat these steps to add more headphones if needed.

¹Please note that for first time use, the transmitter will always pair & connect to new headphones via blue channel.

To purchase Shift-Extra headphones or transmitters, scan the QR code below.



SHIFT TRANSMITTER
avantree.com/shift-transmitter



SHIFT EXTRA HEADPHONES
avantree.com/shift-extra-headphones

Listening with a Soundbar

The Shift’s pass-through function allows you to listen through both the headphones and an external soundbar / stereo AVR simultaneously.

STEP 1

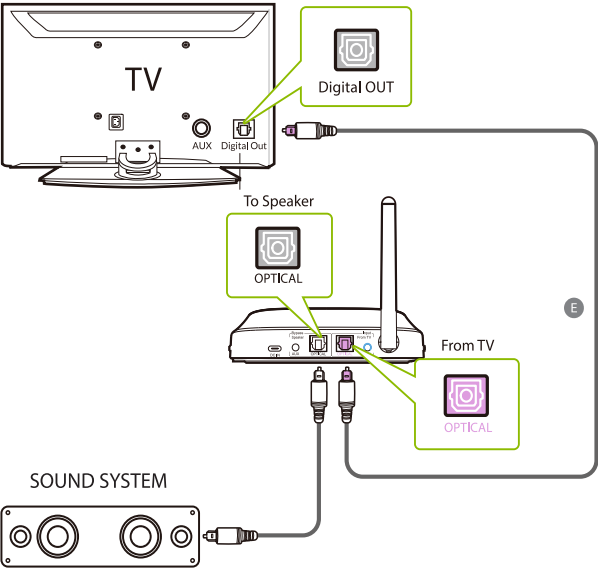
Set up the transmitter and connect it to your TV.

STEP 2

Plug an additional optical, 3.5mm AUX, or RCA audio cable into the correlating audio port in the transmitter’s “BYPASS / SPEAKER” section.

STEP 3

Plug the other end into your external sound system, then you’re good to go.



Specifications

Carrier frequency	2.4GHz
Frequency response	20Hz - 20KHz
Headphones battery life	Up to 17 hours
Time to full charge	3 hours
Distortion	0.5%
Signal to noise ratio	85dB
Operating range	Up to 100ft / 30m
Headphones net weight	200g

Troubleshooting

Below are some of the most common questions people have during setup. You can find a full FAQ list at avantree.com/support/shift, or contact us directly for additional assistance.

Why don't I get sound when watching Netflix / Prime Video?

You may need to change your TV's audio settings an additional time when watching Netflix / Prime Video. This can be due to the movie being in Dolby Digital Surround Sound format, or because you're watching with a separate streaming device / cable box. While Netflix / Prime Video is open, go into your TV's audio settings and make sure that the audio output is set to "PCM / STEREO" and that "DOLBY" is turned OFF.

Why won't my headphones "shift" to the other transmitter?

When shifting headphones to another transmitter, please make sure that the channels match. Otherwise, they may stay connected to the previous transmitter.

Can I have both of the transmitters in the same room?

Yes, you can have 2-3 transmitters in the same room with no interference as long as they stay at least 3 feet apart from each other.


Contact Us

 **Ticket Support** avantree.com/submit-a-ticket

 **Support Email** support@avantree.com

	USA / CA	+1800 232 2078 (US Toll Free, 9am-6pm PST, Mon-Fri)
	UK	+44 20 8068 2023 (9am-6pm, GMT, Mon-Sat)
	DE	+49 32221097297 (11am-9pm, CET, Mon-Sat)
	FR	+ 33 176340312 (11am-9pm, CET, Mon-Sat)
	IT	+39 06 9480 3330 (9am-6pm, CET, Mon-Sat)
	ES	+ 34 931786261 (9am-6pm, CET, Mon-Sat)
	AU	+ 61 2 8310 9897 (11am-7pm, Sydney Time, Mon-Fri)

 **Live Chat** avantree.com (18/h weekday)

 **Videos** avantree.com/shift/video

 **Faqs** avantree.com/support/shift

 **Product Registration** avantree.com/product-registration

Video Anleitung

DE

Sie möchten sich lieber ein Video-Tutorial ansehen? Scannen Sie den QR-Code unten oder gehen Sie auf avantree.com/shift/video für eine Schritt-für-Schritt-Anleitung.



VIDEO ANLEITUNG

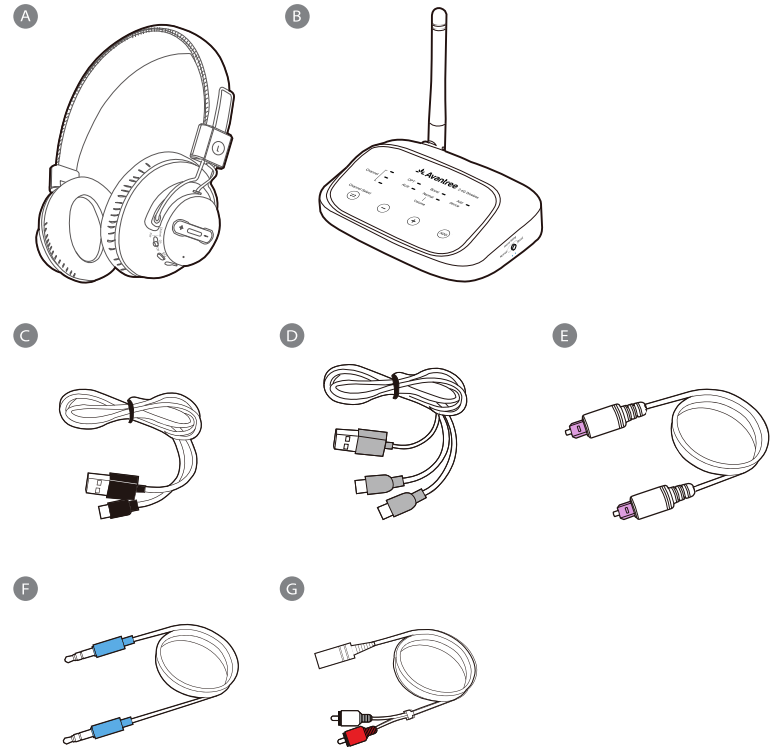
Persönlicher Einrichtungstermin



Sie können auch einen persönlichen Einrichtungstermin mit einem unserer Support-Mitarbeitenden unter avantree.com/book-a-call buchen

Paketinhalt

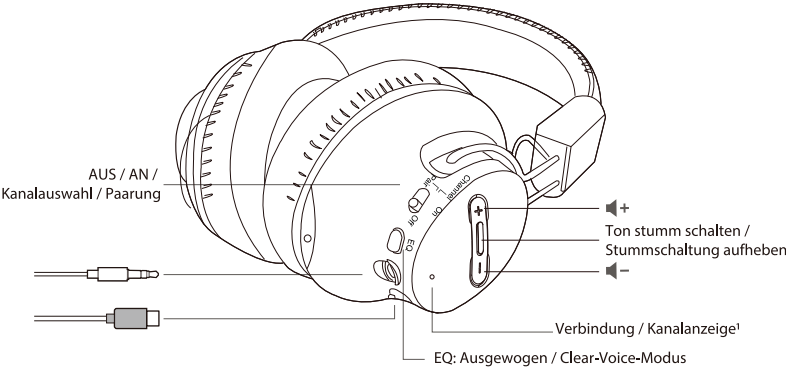
DE



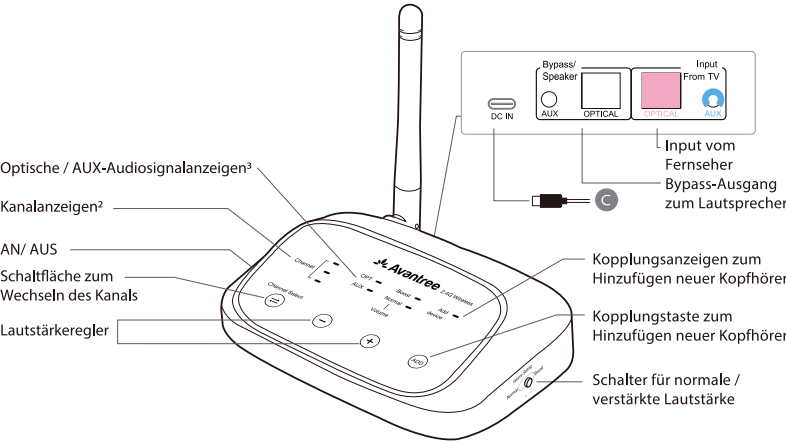
- A. 2 Kopfhörer
- B. 2 Transmitter
- C. Stromkabel für Transmitter
- D. 2-in-1 USB C Ladekabel für Kopfhörer
- E. 2 optische Audiokabel (1,5 m)
- F. Aux 3,5 mm Audiokabel (1,5m)
- G. AUX 3,5mm auf RCA Adapter (35 cm)

Um Shift-Zubehör zu sehen und zu erwerben, gehen Sie bitte auf avantree.com/shift/accessories

Produktübersicht



¹Durchgehendes blaues, grünes und weißes Licht zeigt die drei verschiedenen Kanäle an
Blinkendes blaues Licht = Kopplungsmodus



²Durchgehendes blaues, grünes und weißes Licht zeigt die drei verschiedenen Kanäle an

³OPT / AUX Dauerlicht = gültiges Audiosignal erkannt

OPT / AUX blinkend = kein gültiges Audiosignal erkannt; Bitte passen Sie die TV-Audioeinstellungen an

Tastenfunktionen

KOPFHÖRER

	Wechseln Sie in die Position "ON / OFF", um die Kopfhörer ein- / auszuschalten
	Wechseln Sie einmal in die Position „Channel“, um zwischen 3 Kanälen zu wechseln
	Halten Sie die Position „Pair“ 5 Sekunden lang gedrückt, um in den Kopplungsmodus zu wechseln
	Einmal drücken, um zwischen ausgewogenem und klarem Sprachmodus zu wechseln
	Einmal drücken, um die Lautstärke einzustellen
	Einmal drücken, um den Lautsprecher stumm zu schalten / die Stummschaltung aufzuheben

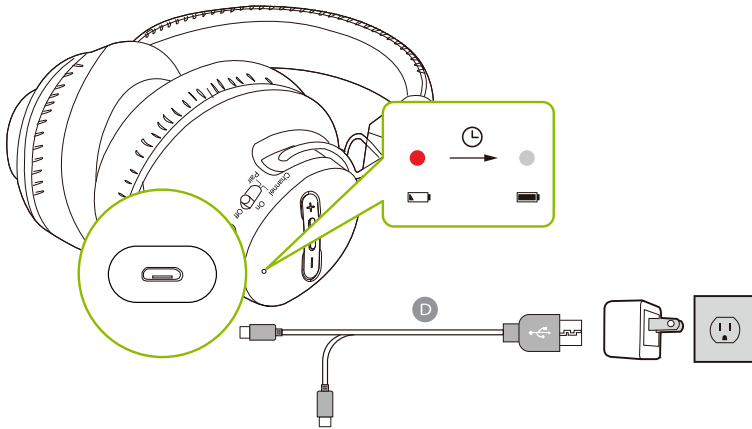
SENDER

ON OFF	Schalter zum Ein-/Ausschalten des Transmitters
Channel Select	Einmal drücken, um zwischen 3 Kanälen zu wechseln
	Einmal drücken, um die Lautstärke einzustellen
	5 Sekunden lang gedrückt halten, um in den Kopplungsmodus zu wechseln
Volume Setting Normal Boost	Wechseln Sie zwischen normaler und Boost-Lautstärke

Aufladen von Kopfhörern und Einschalten des Transmitters

DE

Laden Sie die Kopfhörer über ihren Stromanschluss mit dem mitgelieferten USB-C-Ladekabel (Abbildung D) und einem USB-Adapter (nicht im Lieferumfang enthalten – wenden Sie sich bitte an support@avantree.com, wenn Sie einen kostenlosen Adapter anfordern möchten) auf. Ein durchgehend rotes Licht zeigt an, dass der Ladevorgang läuft. Sobald das Licht erlischt, sind Ihre Kopfhörer voll aufgeladen.



Die Transmitter müssen nicht aufgeladen werden. Sie müssen jedoch über die mitgelieferten Netzkabel (Abbildung C) an eine Stromquelle angeschlossen werden, um zu funktionieren. Schließen Sie jeden Transmitter entweder an:

1. USB-Stromanschluss eines Fernsehgeräts (wir empfehlen dies, damit sie zusammen mit Ihrem Fernsehgerät automatisch ein- und ausgeschaltet werden) ODER
2. eine Steckdose in der Nähe (USB-Adapter erforderlich)

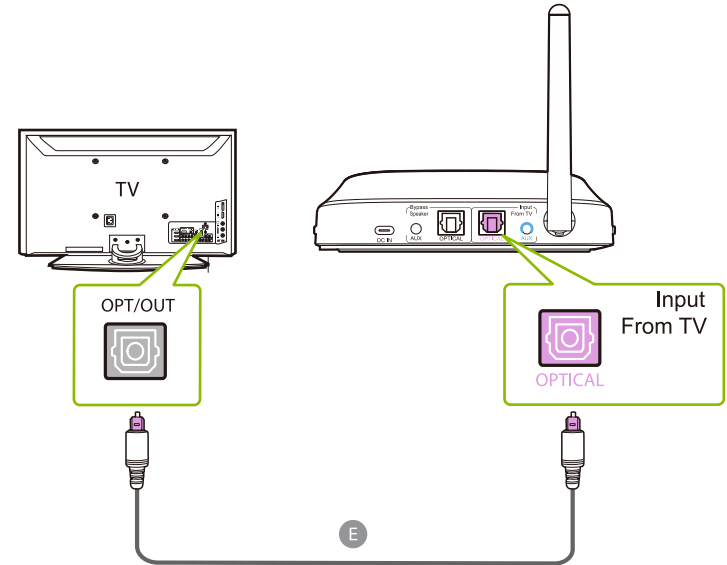
Verbindung mit Ihrem Fernseher

Sobald die Transmitter an ihre jeweiligen Stromquellen angeschlossen sind, können Sie sie an die Audioausgänge des Fernsehers anschließen. Sie können sich dazu für eine von 3 verschiedenen Möglichkeiten entscheiden:

DE

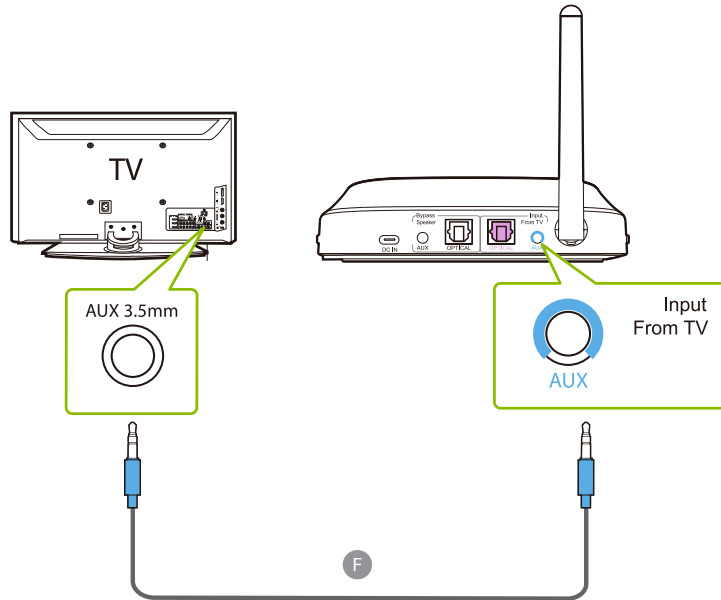
OPTION 1

Optischer Anschluss (empfohlen) – Stecken Sie das mitgelieferte optische Audiokabel (Abbildung E) in den optischen OUT- oder „OPT / OUT“-Anschluss des Fernsehers und dann das andere Ende in den optischen Anschluss des Transmitters im Bereich „INPUT FROM TV“.

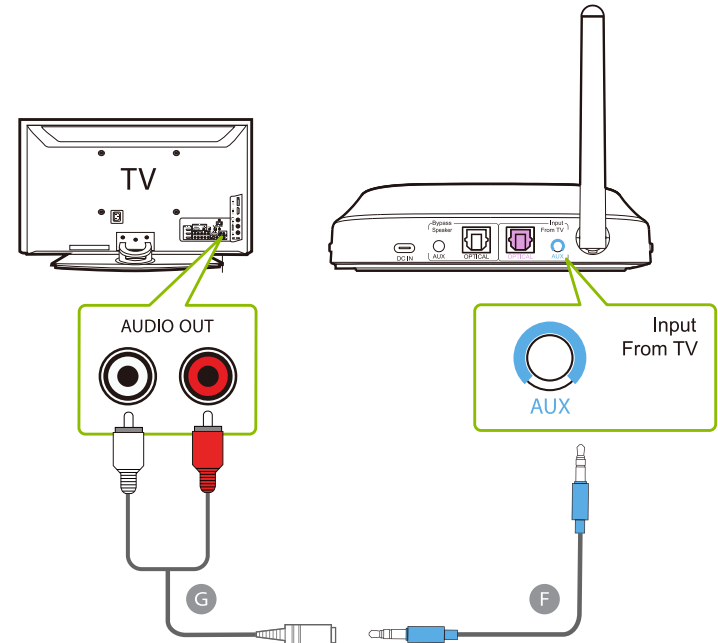


OPTION 2

3,5-mm-AUX-Anschluss – Stecken Sie das mitgelieferte 3,5-mm-AUX-Kabel (Abbildung F) in den 3,5-mm-AUX-Ausgang des Fernsehers und dann das andere Ende in den 3,5-mm-AUX-Eingang des Transmitters.

**OPTION 3**

RCA-Anschluss – Verbinden Sie den mitgelieferten RCA-Adapter (Abbildung G) mit dem 3,5-mm-AUX-Kabel (Abbildung F). Stecken Sie die rot-weißen RCA-Stecker in die „AUDIO OUT“-Anschlüsse des Fernsehgeräts und dann das andere Ende in den 3,5-mm-AUX-Eingang des Transmitters.



Vergewissern Sie sich noch einmal, dass die optischen Kabel/RCA-Kabel an die Audio-OUT-Anschlüsse und nicht an die Audio-IN-Anschlüsse angeschlossen sind.

NUR FÜR OPTISCHE VERBINDUNGEN

Einrichtung Ihres Fernsehers

DE

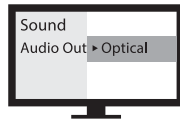
Wenn Sie Ihr Fernsehgerät über den optischen OUT- oder „OPT/OUT“-Anschluss angeschlossen haben, müssen Sie Ihre Fernseheinstellungen konfigurieren, bevor Sie Ton empfangen können.

SCHRITT 1

Drücken Sie auf der Fernbedienung Ihres Fernsehgeräts die Taste EINSTELLUNGEN und navigieren Sie im Einstellungsmenü zur Registerkarte AUDIO. (Bitte beachten Sie, dass es je nach TV-Marke Unterschiede bei den Einstellungsamen geben kann).

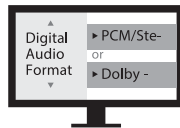
SCHRITT 2

Gehen Sie zu AUDIO OUTPUT und wählen Sie „OPTICAL OUT / EXTERNE LAUTSPRECHER“. Viele Fernseher tun dies automatisch; Überspringen Sie diesen Schritt nach Bedarf.



SCHRITT 3

Gehen Sie zurück zur Registerkarte AUDIO in Ihren EINSTELLUNGEN, navigieren Sie dann zu DIGITALAUSGANG und schalten Sie „PCM / STEREO“ EIN oder „DOLBY“ AUS.



Wenn Sie Probleme haben, diese Einstellungen zu finden, können Sie den QR-Code scannen, der der Marke Ihres Fernsehers entspricht, ODER gehen Sie auf avantree.com/shift/tv-audio-settings für eine detailliertere Anleitung.



LG



SONY



SAMSUNG

Verbindung mit den Kopfhörern

Nachdem Ihre Transmitter nun eingerichtet sind, müssen Sie nur noch die Kopfhörer anschließen.

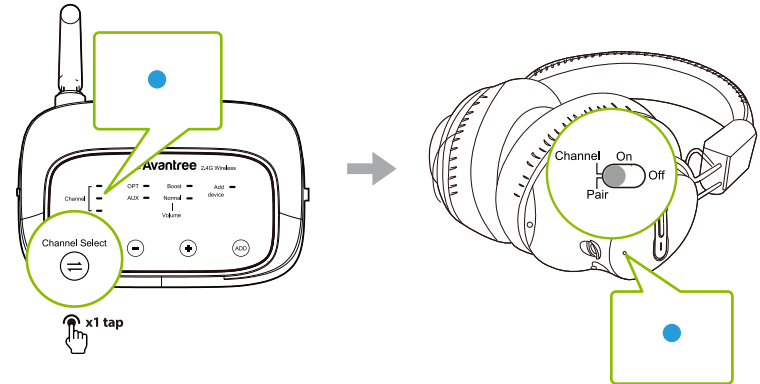
DE

SCHRITT 1

Schalten Sie zuerst alles ein.

SCHRITT 2

Schalten Sie sowohl den Kopfhörer als auch den Transmitter mit der CHANNEL SELECT-Taste am Transmitter und dem CHANNEL-Schalter am Kopfhörer auf denselben Kanal. Ihre LED-Kanalanzeigen sollten die gleiche Farbe anzeigen.



Jedes Paar Kopfhörer kann einzeln mit jedem Transmitter arbeiten (1 Kopfhörer pro Transmitter), oder beide Kopfhörer können auch mit einem einzigen Transmitter arbeiten (2 Kopfhörer an 1 Transmitter angeschlossen). Sie sind komplett miteinander kompatibel, sodass Sie schnell und einfach zwischen Fernsehern und Transmittern wechseln können.

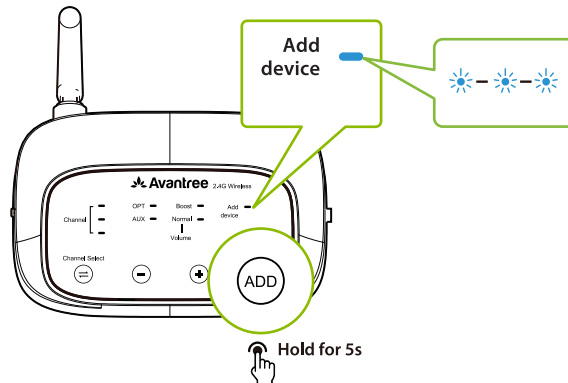
Weiteren Transmitter / Kopfhörer hinzufügen

DE

Sie können Ihrem Setup zusätzliche Shift-Transmitter und bis zu 100 Shift-Extra-Kopfhörer hinzufügen. Der Shift ist weiterhin komplett kompatibel, wenn ein zusätzlicher Shift-Transmitter und/oder Kopfhörer hinzugefügt werden.

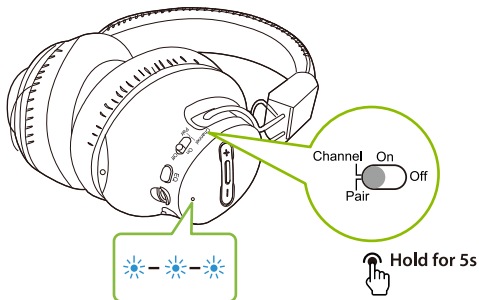
Schritt 1

Halten Sie die „ADD“-Taste auf Ihrem Transmitter 5 Sekunden lang gedrückt. Die LED-Anzeige „GERÄT HINZUFÜGEN“ blinkt blau.



SCHRITT 2

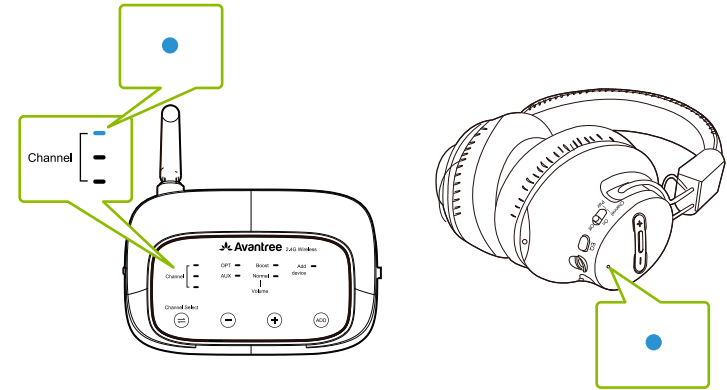
Schalten Sie Ihr Paar Shift-Extra-Kopfhörer ein, schieben Sie dann den Netzschalter und halten Sie ihn 5 Sekunden lang in der Position „PAAREN“. Die LED-Anzeige blinkt blau.



SCHRITT 3

Sobald die Verbindung hergestellt ist, leuchtet die Kanalanzeige sowohl am Transmitter als auch an den Kopfhörern durchgehend blau¹. Sie können dann nach Belieben die Kanäle tauschen.

DE



Wiederholen Sie diese Schritte, um bei Bedarf weitere Kopfhörer hinzuzufügen.

¹Bitte beachten Sie, dass der Transmitter bei der erstmaligen Verwendung immer über den blauen Kanal mit neuen Kopfhörern gekoppelt und verbunden wird.

Um Shift-Extra-Kopfhörer oder -Transmitter zu kaufen, scannen Sie den jeweiligen unten stehenden QR-Code.



SHIFT TRANSMITTER
avantree.com/shift-transmitter



SHIFT EXTRA HEADPHONES
avantree.com/shift-extra-headphones

Mit Soundbar zuhören

DE

Die Pass-Through-Funktion des Shift ermöglicht es Ihnen, gleichzeitig über die Kopfhörer und eine externe Soundbar / einen Stereo-AVR zuzuhören.

SCHRITT 1

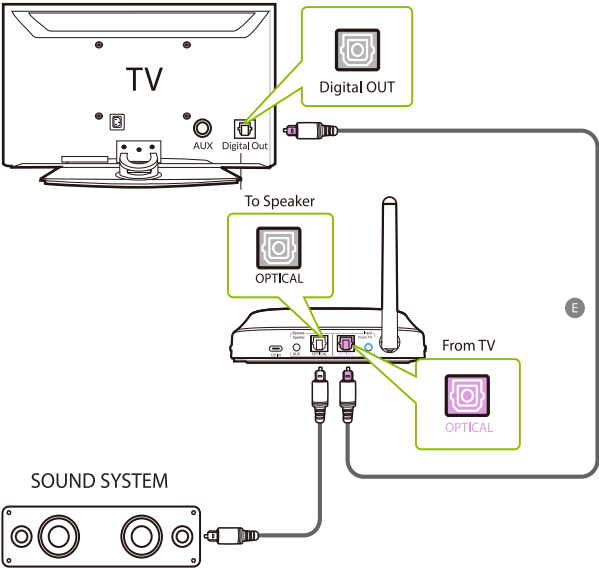
Richten Sie den Transmitter ein und verbinden Sie ihn mit Ihrem Fernseher.

SCHRITT 2

Stecken Sie ein zusätzliches optisches 3,5-mm-AUX- oder RCA-Audiokabel in den entsprechenden Audioanschluss im Bereich „BYPASS / SPEAKER“ des Transmitters.

SCHRITT 3

Stecken Sie das andere Ende in Ihr externes Soundsystem, dann kann es losgehen.



Spezifikationen

DE

Trägerfrequenz	2,4 GHz
Frequenzbereich	20 Hz – 20 KHz
Akkudauer der Kopfhörer	Bis zu 17
Zeit bis zur vollständigen Aufladung	3 Stunden
Verzerrung	0.5%
Signal-Rausch-Verhältnis	85dB
Betriebsreichweite	Bis zu 30 m
Nettogewicht Kopfhörer	200g

Troubleshooting

DE

Nachfolgend finden Sie einige der häufigsten Fragen, die während der Einrichtung gestellt werden. Eine vollständige FAQ-Liste finden Sie unter avantree.com/support/shift oder kontaktieren Sie uns direkt, um weitere Unterstützung zu erhalten.

Warum bekomme ich keinen Ton, wenn ich Netflix / Prime Video anschau?

Möglicherweise müssen Sie die Audioeinstellungen Ihres Fernsehgeräts ein weiteres Mal ändern, wenn Sie Netflix / Prime Video ansehen. Dies kann daran liegen, dass der Film im Dolby Digital Surround Sound-Format vorliegt oder dass Sie ihn mit einem separaten Streaming-Gerät/einer separaten Kabelbox ansehen. Gehen Sie bei geöffnetem Netflix/Prime Video in die Audioeinstellungen Ihres Fernsehers und vergewissern Sie sich, dass der Audioausgang auf „PCM/STEREO“ eingestellt und „DOLBY“ ausgeschaltet ist.

Warum „wechseln“ meine Kopfhörer nicht auf den anderen Transmitter?

Achten Sie beim Umstecken der Kopfhörer auf einen anderen Transmitter darauf, dass die Kanäle übereinstimmen. Andernfalls bleiben sie möglicherweise mit dem vorherigen Transmitter verbunden.

Kann ich beide Transmitter im selben Raum haben?

Ja, Sie können 2-3 Sender ohne Störungen im selben Raum haben, solange diese mindestens 1 Meter voneinander entfernt bleiben.

Kontaktieren Sie uns

DE



Ticket-Support avantree.com/submit-a-ticket



Support-E-Mail support@avantree.com



USA / CA	+1800 232 2078 (US Toll Free, 9am-6pm PST, Mon-Fri)
UK	+44 20 8068 2023 (9am-6pm, GMT, Mon-Sat)
DE	+49 32221097297 (11am-9pm, CET, Mon-Sat)
FR	+ 33 176340312 (11am-9pm, CET, Mon-Sat)
IT	+39 06 9480 3330 (9am-6pm, CET, Mon-Sat)
ES	+ 34 931786261 (9am-6pm, CET, Mon-Sat)
AU	+ 61 2 8310 9897 (11am-7pm, Sydney Time, Mon-Fri)



Live Chat avantree.com (18/h weekday)



Videos avantree.com/shift/video



FAQs avantree.com/support/shift



Produktregistrierung avantree.com/product-registration

Guide Video

Vous préférez regarder un didacticiel vidéo ? Scannez le code QR ci-dessous ou visitez notre site avantree.com/shift/video pour un guide étape par étape.



GUIDE VIDEO

Guides de configuration personnels



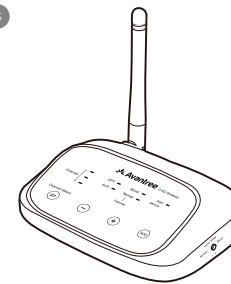
Vous pouvez également réserver un rendez-vous d'installation individuel avec l'un de nos agents de support via notre site avantree.com/book-a-call

Contenu de la boîte

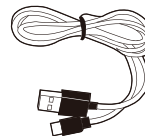
A



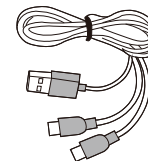
B



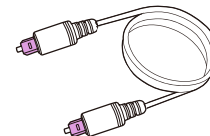
C



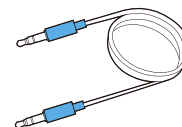
D



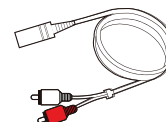
E



F



G



A. 2 Casques

B. 2 Transmetteurs

C. Câbles d'alimentation pour transmetteurs

D. Câble de charge USB C 2-en-1 pour casque

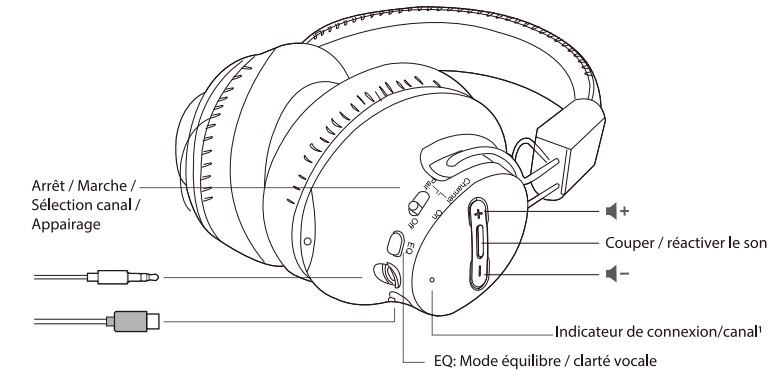
E. 2 Câbles audio optiques (1.5m)

F. Câble audio Aux 3.5mm (1.5m)

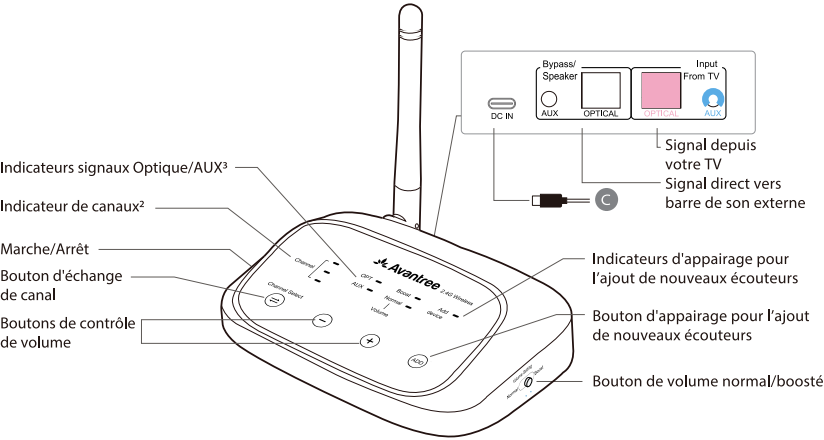
G. Adaptateur AUX 3.5mm vers RCA (35cm)

Pour voir et acheter des accessoires Shift, veuillez visiter notre site avantree.com/shift/accessories

Vue d'ensemble du produit



¹Le bleu fixe² vert et blanc représentent les trois canaux différents
Voyant bleu clignotant = mode appairage



²Les voyants bleu, vert et blanc représentent les trois canaux différents
³OPT / AUX fixes = signal audio valide détecté
OPT / AUX clignotant = aucun signal audio valide détecté. Veuillez ajuster les paramètres audio du téléviseur

Fonctions des boutons

CASQUE

	Basculer sur la position "ON/OFF" pour allumer/éteindre le casque
	Basculez une fois sur la position "CHANNEL" pour basculer entre les 3 canaux
	Maintenez la position "Pair" pendant 5 secondes pour entrer en appairage
	Appuyez une fois pour basculer entre les modes voix ou équilibre
	Appuyez une fois pour régler le volume
	Appuyez une fois pour activer/désactiver les écouteurs

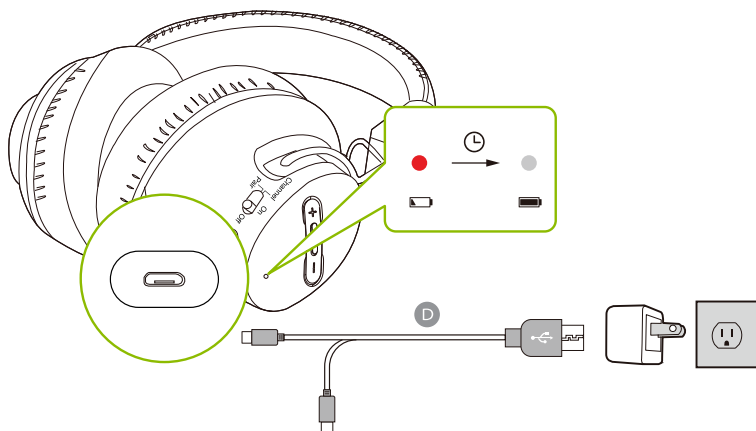
TRANSMETTEUR

	Bouton pour allumer / éteindre l'émetteur
	Appuyez une fois pour basculer entre l'un des 3 canaux
	Appuyez une fois pour régler le volume
	Appuyez et maintenez le bouton pendant 5 secondes pour entrer en mode appairage
	Basculer entre le volume normal et boosté

Chargement des écouteurs et alimentation de l'émetteur

FR

Chargez les écouteurs à l'aide du câble de charge USB C fourni (Figure D) et d'un adaptateur USB (non inclus - veuillez nous contacter via l'email support@avantree.com si vous souhaitez en obtenir un gratuitement). Un voyant rouge fixe indique que la charge est en cours ; une fois la lumière éteinte, vos écouteurs seront chargés.



Les émetteurs ne nécessitent pas de recharge. Cependant, ils doivent être connectés à une source d'alimentation via les câbles d'alimentation fournis (Figure C) pour fonctionner. Branchez chaque émetteur:

1. Soit sur le port d'alimentation USB d'un téléviseur (recommandé, pour qu'il s'allume et s'éteigne automatiquement en même temps que votre TV)
2. Soit à une prise murale à proximité (nécessite un adaptateur USB)

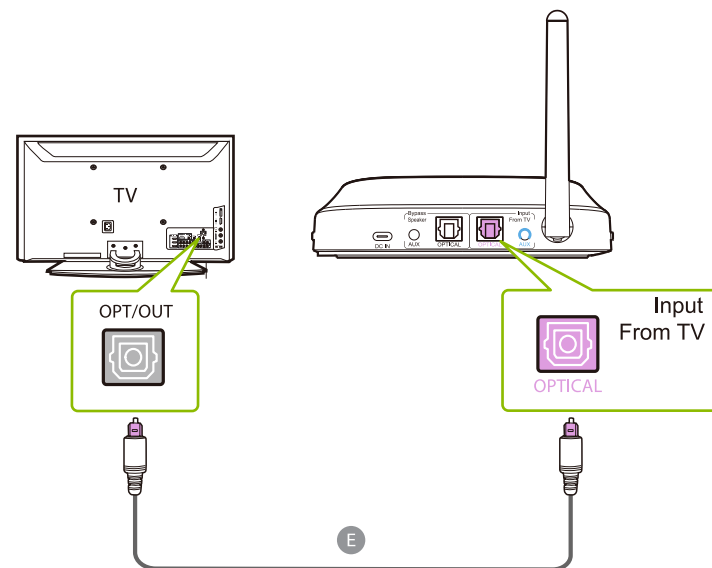
Connexion à votre TV

Une fois les émetteurs connectés à leurs sources d'alimentation respectives, vous pouvez ensuite les connecter aux ports de sortie audio de chaque téléviseur. Vous pouvez choisir l'une des 3 façons:

FR

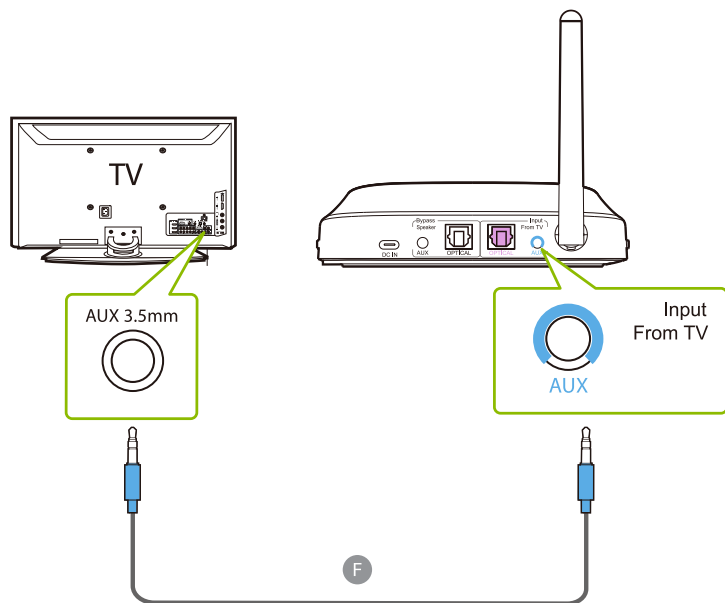
OPTION 1

Port optique (recommandé) - branchez le câble audio optique fourni (Figure E) dans le port de sortie optique ou "OPT / OUT" du téléviseur, puis branchez l'autre extrémité dans le port optique de l'émetteur dans la section "INPUT FROM TV".

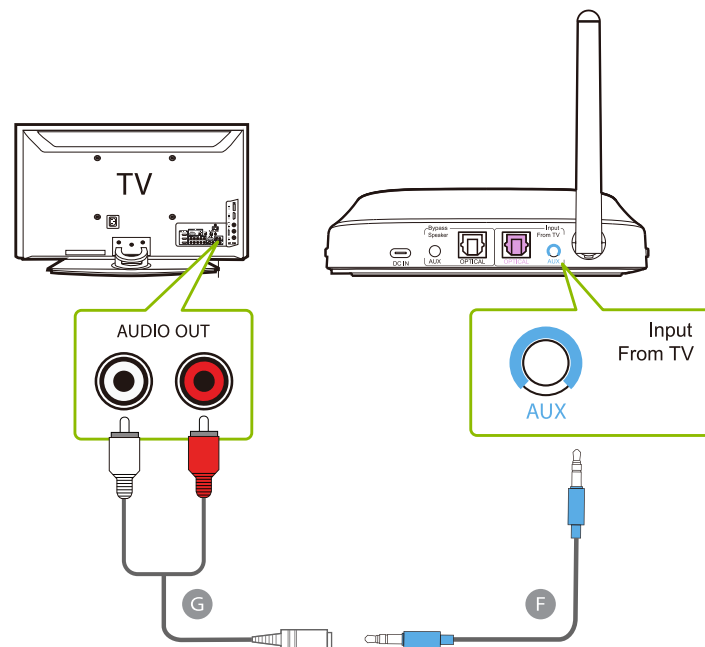


OPTION 2

Port AUX 3,5 mm - branchez le câble audio AUX 3,5 mm fourni (Figure F) dans le port de sortie AUX 3,5 mm du téléviseur, puis branchez l'autre extrémité dans le port d'entrée AUX 3,5 mm de l'émetteur.

**OPTION 3**

Port RCA - connectez l'adaptateur RCA fourni (Figure G) au câble audio AUX 3,5 mm (Figure F). Branchez les connecteurs RCA rouge et blanc dans les ports "AUDIO OUT" du téléviseur, puis branchez l'autre extrémité dans le port d'entrée AUX 3,5 mm de l'émetteur.



Vérifiez à nouveau que les câbles optiques / RCA sont branchés sur des ports de sortie audio de votre TV et non sur des ports d'entrée audio.

UNIQUEMENT POUR LES CONNEXIONS OPTIQUES

Réglage de votre TV

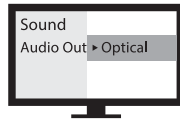
Si vous êtes connecté à votre téléviseur via le port de sortie optique "OPT / OUT", vous devrez configurer les paramètres audio de votre téléviseur avant d'entendre quelque chose.

ETAPE 1

À l'aide de la télécommande de votre téléviseur, appuyez sur le bouton PARAMÈTRES et accédez à l'onglet AUDIO dans le menu des paramètres. (Veuillez noter qu'il peut y avoir des différences dans les noms des paramètres en fonction de votre marque de téléviseur).

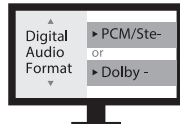
ETAPE 2

Passez à SORTIE AUDIO et sélectionnez « SORTIE OPTIQUE / HAUT-PARLEUR EXTERNE ». De nombreux téléviseurs le feront automatiquement (Sauter cette étape si nécessaire).



ETAPE 3

Revenez à l'onglet AUDIO dans vos PARAMÈTRES, puis accédez à SORTIE NUMÉRIQUE et activez "PCM / STÉRÉO" ou désactivez "DOLBY" ou tout autre effet audio.



Si vous rencontrez des difficultés pour trouver ces paramètres, vous pouvez regarder le manuel de votre tv, contacter le fabricant ou scanner le code QR correspondant à la marque de votre téléviseur OU visiter notre site avantree.com/shift/tv-audio-settings pour un guide plus détaillé.



LG



SONY



SAMSUNG

Connecter les casques

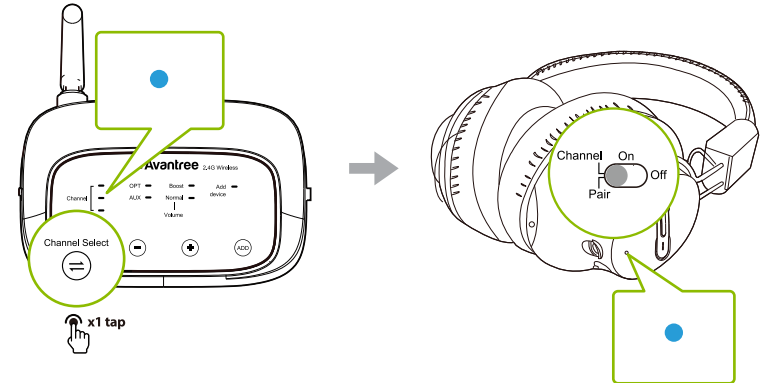
Maintenant que vos émetteurs sont tous configurés, il ne reste plus qu'à connecter les écouteurs.

ETAPE 1

Tout d'abord, allumez tous les équipements.

ETAPE 2

Basculez le casque et l'émetteur sur le même canal à l'aide du bouton CHANNEL SELECT de l'émetteur et du bouton CHANNEL du casque. Leurs indicateurs de canal LED doivent afficher la même couleur.



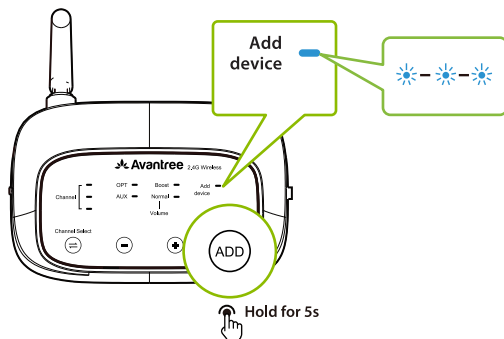
Chaque paire d'écouteurs peut fonctionner individuellement avec chaque émetteur (1 paire d'écouteurs par émetteur), ou les deux paires d'écouteurs peuvent également fonctionner avec un seul émetteur (2 paires d'écouteurs connectées à 1 émetteur). Ils sont entièrement compatibles, de sorte que vous pouvez basculer entre les téléviseurs et les émetteurs rapidement et facilement.

Ajout d'un autre émetteur / casque

Vous pouvez ajouter des émetteurs Shift supplémentaires et jusqu'à 100 casques Shift à votre configuration. Le Shift conserve sa compatibilité croisée lors de l'ajout d'un émetteur Shift supplémentaire et / ou d'un casque.

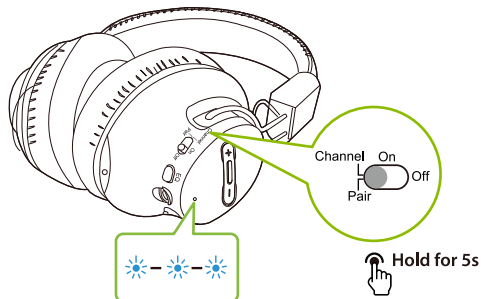
ETAPE 1

Appuyez et maintenez enfoncé le bouton "ADD" de votre émetteur pendant 5 secondes. Le voyant LED "ADD DEVICE" clignotera en bleu. Appuyez et maintenez enfoncé le bouton "ADD" de votre émetteur pendant 5 secondes. Le voyant LED "ADD DEVICE" clignotera en bleu.



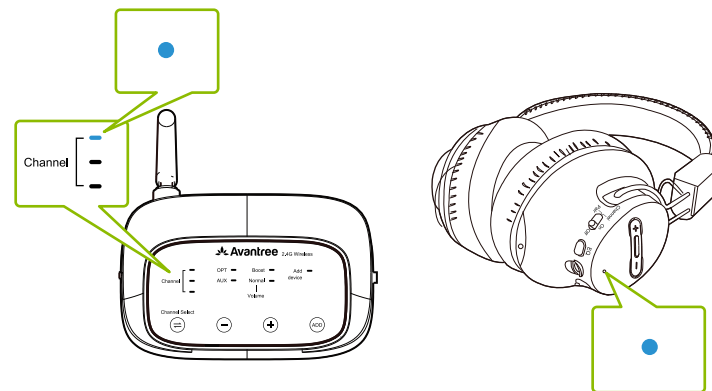
ETAPE 2

Allumez votre paire d'écouteurs Shift supplémentaire, puis glissez et maintenez l'interrupteur d'alimentation sur la position "PAIR" pendant 5 secondes. Le voyant LED clignotera en bleu.



ETAPE 3

Une fois connecté, l'indicateur de canal sur l'émetteur et sur le casque passera au bleu fixe(!). Vous pouvez ensuite échanger les chaînes comme vous le souhaitez.



Répétez ces étapes pour ajouter plus d'écouteurs si nécessaire.

¹ Veuillez noter que pour la première utilisation, l'émetteur se couplera et se connectera toujours à de nouveaux écouteurs via le canal bleu.

Pour acheter des écouteurs ou des émetteurs Shift supplémentaires, scannez le code QR ci-dessous.



SHIFT TRANSMITTER
avantree.com/shift-transmitter



SHIFT EXTRA HEADPHONES
avantree.com/shift-extra-headphones

Utilisation avec une barre de son

La fonction pass-through du Shift vous permet d'écouter à la fois avec le casque et une barre de son externe / ampli stéréo simultanément.

ETAPE 1

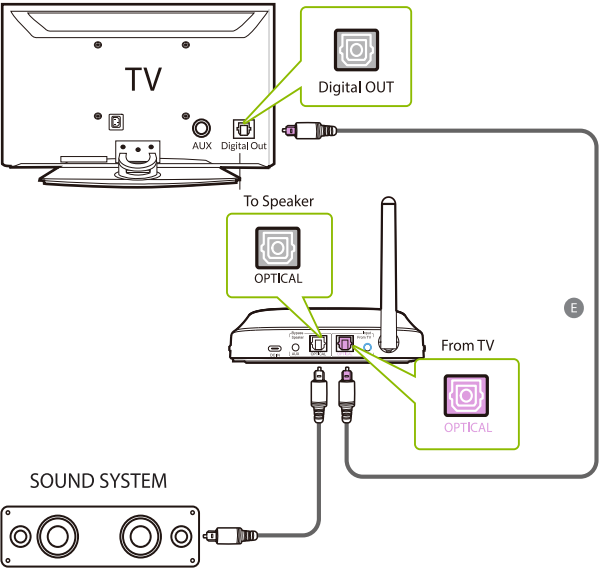
Configurez l'émetteur et connectez-le à votre téléviseur.

ETAPE 2

Branchez un câble audio optique, AUX de 3,5 mm ou RCA supplémentaire dans le port audio correspondant dans la section "BYPASS / SPEAKER" de l'émetteur.

ETAPE 3

Branchez l'autre extrémité dans votre système audio externe, puis vous êtes prêt !



Spécifications

Fréquence	2,4 GHz
Réponse en fréquence	20Hz - 20KHz
Autonomie de la batterie	Up to 17 hours
Temps de recharge	3 hours
Distorsion	0.5%
Rapport signal sur bruit	85dB
Portée	30m
Poids casque	200g

Dépannage et solutions

Vous trouverez ci-dessous certaines des questions les plus fréquemment posées par les utilisateurs lors de la configuration de notre appareil. Vous pouvez trouver une liste complète des FAQ sur avantree.com/support/shift, ou contactez-nous directement pour une assistance supplémentaire.

Pourquoi je n'ai aucun son sur Netflix / Prime Video?

Vous devrez peut-être modifier les paramètres audio de votre téléviseur ou des applications Netflix / Prime Video lorsqu'elles sont utilisées. Cela peut être dû au fait que le son du film est au format Dolby Digital Surround, ou parce que vous utilisez un appareil de diffusion en continu / un décodeur câble séparé. Lorsque Netflix / Prime Video sont en fonction, accédez aux paramètres audio de votre téléviseur et assurez-vous que la sortie audio est réglée sur "PCM / STEREO" et que "DOLBY" est désactivé. Idem, vérifiez ces paramètres dans ces deux applications.

Pourquoi mon casque ne "bascule-t-il pas" sur l'autre émetteur ?

Lorsque vous passez le casque sur un autre émetteur, assurez-vous que les canaux correspondent. Sinon, ils peuvent rester connectés à l'émetteur précédent.

Puis-je avoir les deux émetteurs dans la même pièce ?

Oui, vous pouvez avoir 2 à 3 émetteurs dans la même pièce sans interférence, tant qu'ils restent à au moins 1 mètre l'un de l'autre.

Pour nous contacter :



Support en ligne avantree.com/submit-a-ticket



Support via email support@avantree.com



USA / CA	+1800 232 2078 (US Toll Free, 9am-6pm PST, Mon-Fri)
UK	+44 20 8068 2023 (9am-6pm, GMT, Mon-Sat)
DE	+49 32221097297 (11am-9pm, CET, Mon-Sat)
FR	+ 33 176340312 (11am-9pm, CET, Mon-Sat)
IT	+39 06 9480 3330 (9am-6pm, CET, Mon-Sat)
ES	+ 34 931786261 (9am-6pm, CET, Mon-Sat)
AU	+ 61 2 8310 9897 (11am-7pm, Sydney Time, Mon-Fri)



Chat en live avantree.com (18/h weekday)



Vidéos avantree.com/shift/video



FAQ avantree.com/support/shift



Enregistrement produit avantree.com/product-registration

Video Guida

Preferisci guardare un video tutorial? Scansiona il codice QR qui sotto o visita avantree.com/shift/video per una guida passo-passo.



VIDEO GUIDA

Guide all'installazione personale



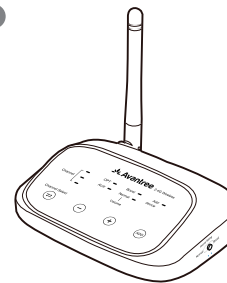
Puoi anche prenotare un appuntamento di configurazione personalizzata con uno dei nostri agenti di supporto presso avantree.com/book-a-call

Contenuto della confezione

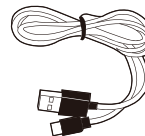
A



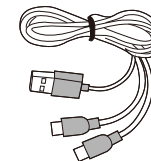
B



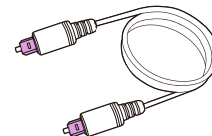
C



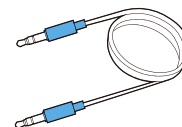
D



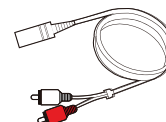
E



F



G



A. 2 cuffie

B. 2 Trasmettitori

C. Cavi di alimentazione per trasmettitori

D. Cavo di ricarica USB C 2 in 1 per cuffie

E. 2 cavi audio ottici (5ft / 1.5m)

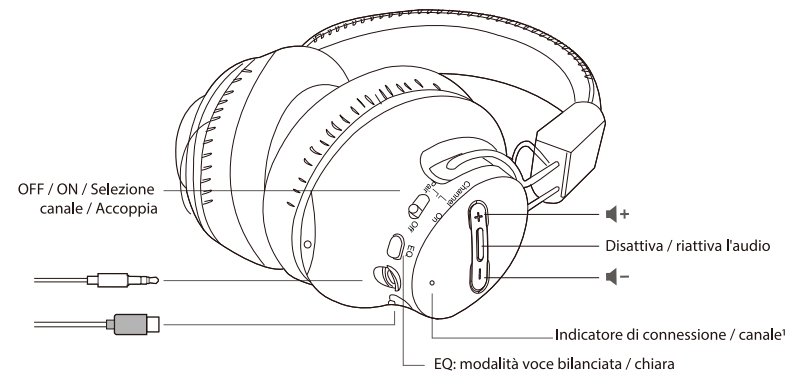
F. Cavo audio aux da 3,5 mm (5 ft / 1,5 m)

G. Adattatore AUX da 3,5 mm a RCA (1ft /

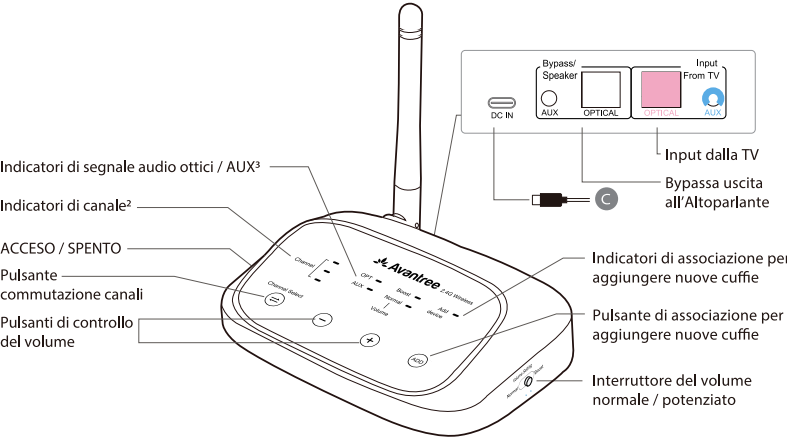
35cm)

Per visualizzare e acquistare gli accessori Shift, visita avantree.com/shift/accessories

Panoramica di Prodotto



¹Le luci fisse blu, verdi e bianche rappresentano i tre diversi canali
Luce blu lampeggiante = modalità di associazione



²Luci fisse blu, verdi e bianche rappresentano i tre diversi canali
³OPT/AUX luce fissa = segnale audio valido rilevato
OPT / AUX lampeggiante = nessun segnale audio valido rilevato; si prega di regolare le impostazioni audio del televisore

Funzioni dei pulsanti

CUFFIA

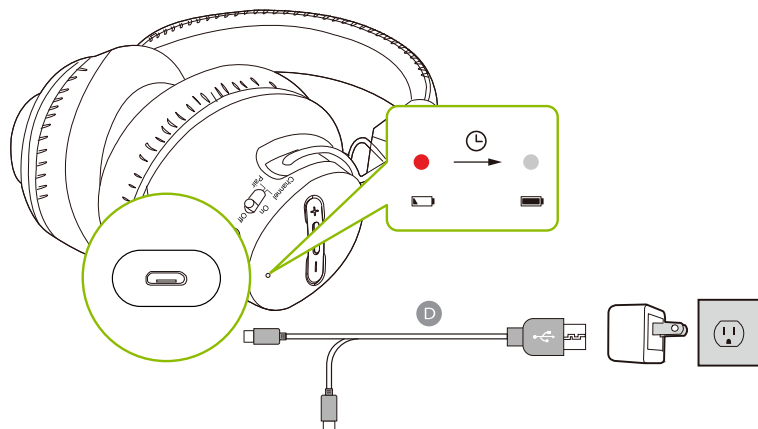
	Passare alla posizione "ON / OFF" per accendere / spegnere le cuffie
	Passare alla posizione "CHANNEL" una volta per passare da un canale all'altro
	Tenere premuto in posizione "Pair" per 5 secondi per accedere alla modalità di accoppiamento
	Premere una volta per passare dalla modalità voce bilanciata a quella chiara e viceversa
	Premere una volta per regolare il volume
	Premere una volta per disattivare / riattivare l'audio dell'altoparlante

TRASMITTENTE

	Interruttore per accendere / spegnere il trasmettitore
	Premi una volta per passare da un canale all'altro
	Premere una volta per regolare il volume
	Tieni premuto per 5 secondi per accedere alla modalità di associazione (pairing)
	Passare dal volume normale a quello boost e viceversa

Caricare le Cuffie e Alimentare il trasmettitore

Caricare le cuffie tramite le loro porte di alimentazione utilizzando il cavo di ricarica USB C in dotazione (Figura D) e un adattatore USB (non incluso - si prega di contattare support@avantree.com se si desidera richiederne uno gratuito). Una luce rossa fissa indica che la ricarica è in corso; Una volta spenta la luce, le cuffie saranno cariche pronte all'uso.



I trasmettitori non richiedono ricarica. Tuttavia, devono essere collegati a una fonte di alimentazione tramite i cavi di alimentazione forniti (Figura C) per funzionare. Collegare ciascun trasmettitore a:

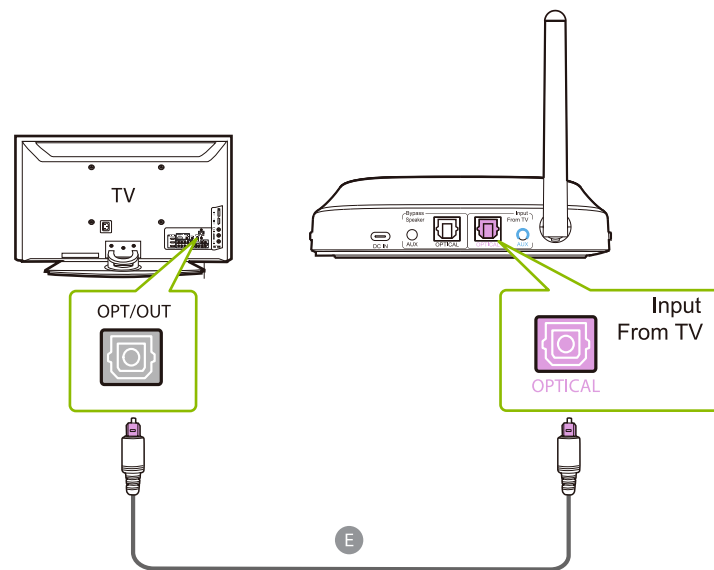
1. Una porta di alimentazione USB del televisore (si consiglia di farlo in modo che si accendano / si spengano automaticamente in tandem con il televisore), OPPURE
2. Una presa a muro nelle vicinanze (richiede un adattatore USB)

Connessione al televisore

Una volta collegati i trasmettitori alle rispettive fonti di alimentazione, è possibile collegarli alle porte di uscita audio di ciascun televisore. Puoi scegliere uno dei 3 modi diversi per farlo:

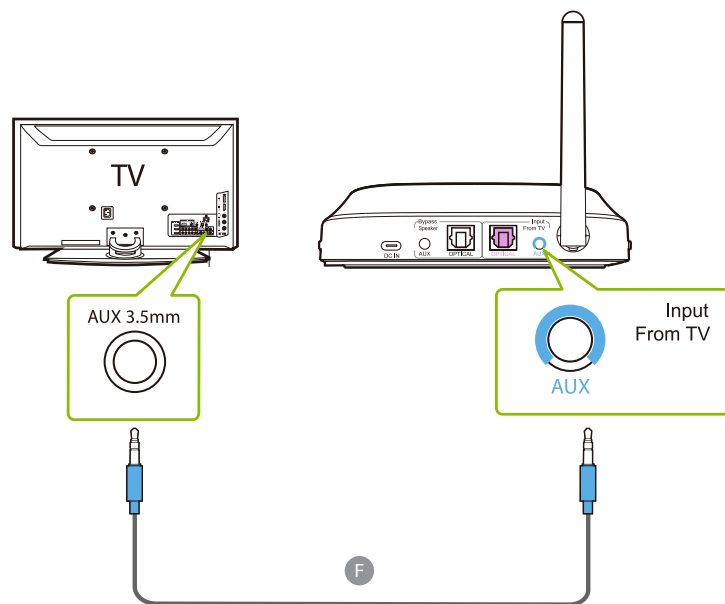
OPZIONE 1

Porta ottica (consigliata) - collegare il cavo audio ottico fornito (Figura E) alla porta ottica OUT o "OPT / OUT" del televisore, quindi collegare l'altra estremità alla porta ottica del trasmettitore nella sezione "INPUT FROM TV".

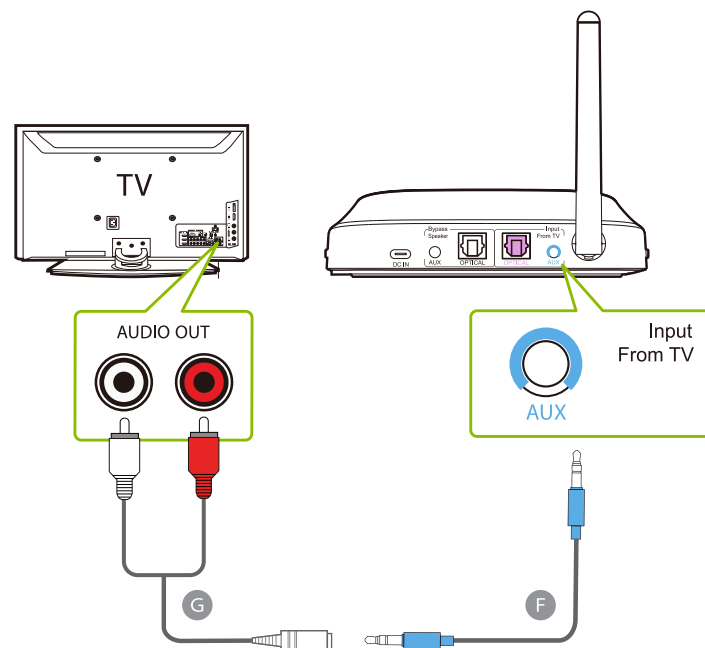


OPZIONE 2

Porta AUX da 3,5 mm - collegare il cavo audio AUX da 3,5 mm fornito (Figura F) alla porta di uscita AUX da 3,5 mm del televisore, quindi collegare l'altra estremità alla porta di ingresso AUX da 3,5 mm del trasmettitore.

**OPZIONE 3**

Porta RCA: collegare l'adattatore RCA fornito (Figura G) al cavo audio AUX da 3,5 mm (Figura F). Collegare i connettori RCA rossi e bianchi alle porte "AUDIO OUT" del televisore, quindi collegare l'altra estremità alla porta di ingresso AUX da 3,5 mm del trasmettitore.



Controllare due volte per assicurarsi che i cavi ottici/RCA siano collegati alle porte di uscita audio e non alle porte audio IN.

SOLO PER CONNESSIONI OTTICHE

Configurazione del televisore

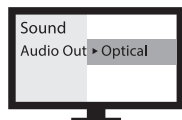
Se hai effettuato il collegamento al televisore tramite la porta ottica OUT o "OPT / OUT", dovrai configurare le impostazioni del televisore prima di ricevere l'audio.

PASSO 1

Utilizzando il telecomando del televisore, premere il pulsante IMPOSTAZIONI e accedere alla scheda AUDIO all'interno del menu delle impostazioni. (Si prega di notare che potrebbero esserci differenze nell'impostazione nomi a seconda della marca di TV).

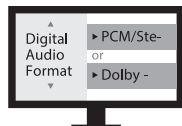
PASSO 2

Procedere a USCITA AUDIO e selezionare "OPTICAL OUT / EXTERNAL SPEAKER". Molti televisori lo faranno automaticamente; salta questo passaggio se non necessario.



PASSO 3

Torna alla scheda AUDIO nelle IMPOSTAZIONI, quindi vai a USCITA DIGITALE e attiva "PCM / STEREO" o "DOLBY" OFF.



Se hai difficoltà a trovare queste impostazioni, puoi scansionare il codice QR correlato al marchio della tua TV O visitare avantree.com/shift/tv-audio-settings per una guida più dettagliata.



LG



SONY



SAMSUNG

Collegamento delle cuffie

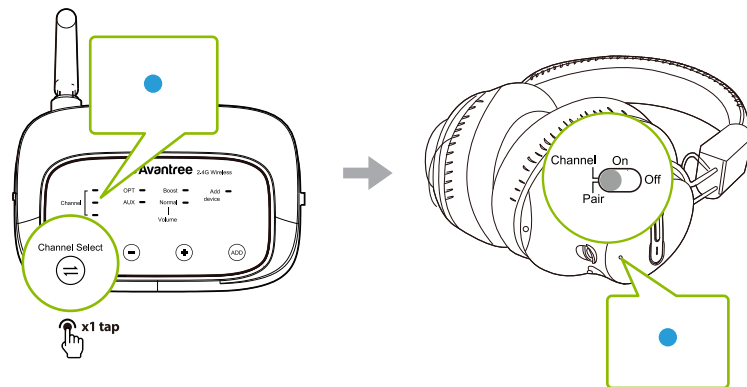
Ora che i trasmettitori sono tutti configurati, tutto ciò che rimane è collegare le cuffie.

PASSO 1

Innanzitutto, accendi tutto.

PASSO 2

Commutare le cuffie e il trasmettitore sullo stesso canale utilizzando il pulsante CHANNEL SELECT sul trasmettitore e l'interruttore CHANNEL sulle cuffie. I loro indicatori di canale LED dovrebbero mostrare lo stesso colore.



Ogni paio di cuffie può funzionare singolarmente con ciascun trasmettitore (1 paio di cuffie per trasmettitore), oppure entrambe le paia di cuffie possono funzionare anche con un singolo trasmettitore (2 paia di cuffie collegate a 1 trasmettitore). Sono completamente cross-compatibile, in modo da poter passare da TV e trasmettitori in modo rapido e semplice.

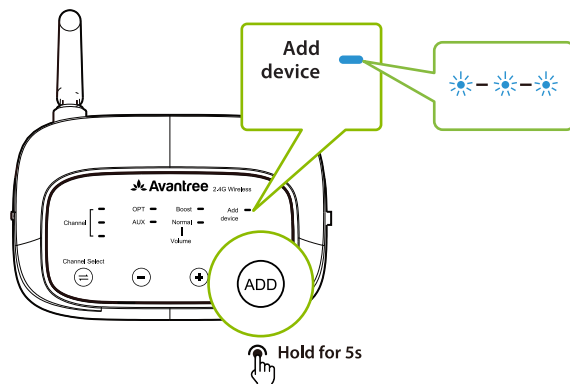
Aggiunta di un altro trasmettitore / cuffie

Puoi aggiungere trasmettitori Shift extra e fino a 100 cuffie Shift-Extra alla tua configurazione. Lo Shift mantiene la sua compatibilità incrociata quando si aggiunge un trasmettitore Shift e / o cuffie extra .

1

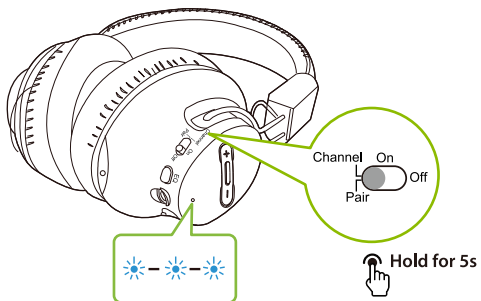
PASSO 1

Tieni premuto il pulsante "ADD" sul trasmettitore per 5 secondi. L'indicatore LED "AGGIUNGI DISPOSITIVO" lampeggia in blu.



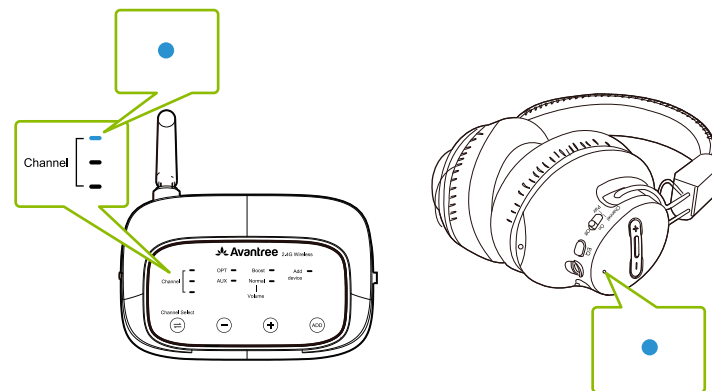
PASSO 2

Accendi il paio di cuffie Shift-Extra, quindi fai scorrere e tieni premuto l'interruttore di accensione sulla posizione "PAIR" per 5 secondi. L'indicatore LED lampeggia in blu.



PASSO 3

Una volta collegato, l'indicatore del canale sia sul trasmettitore che sulle cuffie passerà a un blu fisso¹. È quindi possibile scambiare i canali come desiderato.



Ripeti questi passaggi per aggiungere altre cuffie, se necessario.

¹Si prega di notare che per il primo utilizzo il trasmettitore si accoppia e si collega sempre alle nuove cuffie tramite il canale blu.

Per acquistare cuffie o trasmettitori Shift-Extra, scansiona il codice QR qui sotto.



SHIFT TRANSMITTER
avantree.com/shift-transmitter



SHIFT EXTRA HEADPHONES
avantree.com/shift-extra-headphones

Ascolto con una soundbar

La funzione pass-through di Shift consente di ascoltare contemporaneamente sia le cuffie che una soundbar esterna / AVR stereo.



PASSO 1

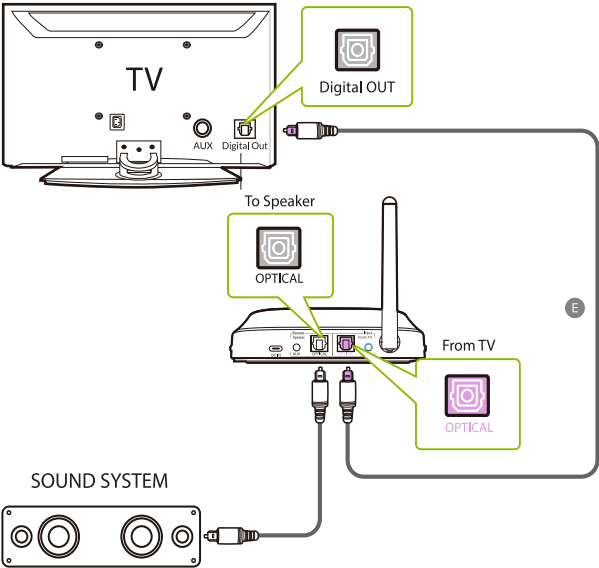
Configurare il trasmettitore e collegarlo al televisore.

PASSO 2

Collegare un cavo audio ottico aggiuntivo AUX o RCA da 3,5 mm alla porta audio correlata nella sezione "BYPASS / SPEAKER" del trasmettitore.

PASSO 3

Collega l'altra estremità al tuo sistema audio esterno, quindi sei a posto.



Indicazioni

Frequenza portante	2,4 GHz
Risposta in frequenza	20Hz - 20KHz
Durata della batteria delle cuffie	Fino a 17 ore
Tempo di ricarica completa	3 ore
Distorsione	0.5%
Rapporto segnale/rumore	85dB
Distanza di funzionamento	Fino a 30m
Peso netto cuffie	200g



Risoluzione dei problemi

Di seguito sono riportate alcune delle domande più comuni che le persone hanno durante l'installazione. Puoi trovare un elenco completo delle FAQ su avantree.com/support/shift o contattarci direttamente per ulteriore assistenza.



Perché non ricevo l'audio quando guardo Netflix / Prime Video?

Potrebbe essere necessario modificare le impostazioni audio della TV un'altra volta quando guardi Netflix / Prime Video. Ciò può essere dovuto al fatto che il film è in formato Dolby Digital Surround Sound o perché stai guardando con un dispositivo di streaming / decoder via cavo separato. Mentre Netflix / Prime Video è aperto, vai nelle impostazioni audio del televisore e assicurati che l'uscita audio sia impostata su "PCM / STEREO" e che "DOLBY" sia disattivato.

Perché le mie cuffie non si "spostano" sull'altro trasmettitore?

Quando si spostano le cuffie su un altro trasmettitore, assicurarsi che i canali corrispondano. In caso contrario, potrebbero rimanere collegati al trasmettitore precedente.

Posso avere entrambi i trasmettitori nella stessa stanza?

Sì, puoi avere 2-3 trasmettitori nella stessa stanza senza interferenze purché rimangano ad almeno 1 metro di distanza l'uno dall'altro.

Contattaci



Supporto ticket avantree.com/submit-a-ticket



Email di supporto support@avantree.com



USA / CA	+1800 232 2078 (US Toll Free, 9am-6pm PST, Mon-Fri)
UK	+44 20 8068 2023 (9am-6pm, GMT, Mon-Sat)
DE	+49 32221097297 (11am-9pm, CET, Mon-Sat)
FR	+ 33 176340312 (11am-9pm, CET, Mon-Sat)
IT	+39 06 9480 3330 (9am-6pm, CET, Mon-Sat)
ES	+ 34 931786261 (9am-6pm, CET, Mon-Sat)
AU	+ 61 2 8310 9897 (11am-7pm, Sydney Time, Mon-Fri)



Chat dal vivo avantree.com (18/h weekday)



Video avantree.com/shift/video



Domande frequenti (FAQ) avantree.com/support/shift



Registrazione del prodotto avantree.com/product-registration



Guía de vídeo

¿Prefiere ver un video tutorial? Escanee el código QR a continuación o visite avantree.com/shift/video para obtener una guía paso a paso.



GUÍA DE VÍDEO

Guías de configuración personal



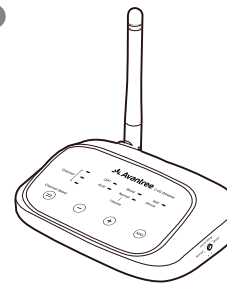
También puede reservar una cita de configuración 1 a 1 con uno de nuestros agentes de ayuda en avantree.com/book-a-call

Contenido de la caja

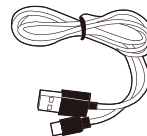
A



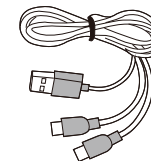
B



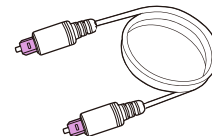
C



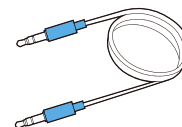
D



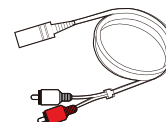
E



F



G



A. 2 Auriculares

B. 2 Transmisores

C. Cables de alimentación para transmisores (5 pies / 1,5 m)

D. Cable de carga USB C 2 en 1 para auriculares

E. 2 cables de audio óptico (5 pies / 1,5 m)

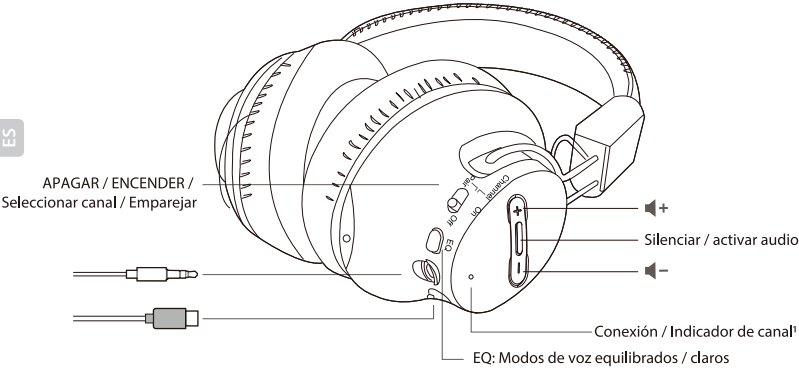
F. Cable de audio auxiliar de 3,5 mm (5 pies / 1,5 m)

G. Adaptador AUX 3.5mm a RCA (1pies / 35cm)

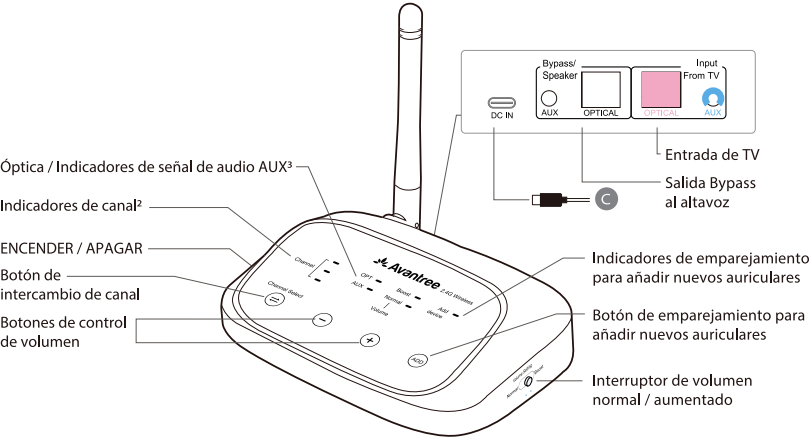
Per visualizzare e acquistare gli accessori Shift, visita avantree.com/shift/accessories

Descripción general del producto

ES



¹Las luces azules, verdes y blancas sólidas representan los tres canales diferentes
Luz azul parpadeante = modo de emparejamiento



² Las luces azules, verdes y blancas fijas representan los tres canales diferentes
³ Luz fija OPT / AUX = señal de audio válida detectada
Parpadeo OPT / AUX = no se detectó ninguna señal de audio válida; por favor, ajuste la configuración de audio del televisor

Funciones del botón

HEADPHONES

	Cambie a la posición "ON / OFF" para encender / apagar los auriculares
	Cambie a la posición "Channel" una vez para cambiar entre 3 canales
	Manténgase en posición "Pair" durante 5 segundos para entrar en el modo de emparejamiento
	Pulse una vez para cambiar entre los modos de voz equilibrados y claros
	Pulse una vez para ajustar el volumen
	Pulse una vez para silenciar / quitar el silencio del altavoz

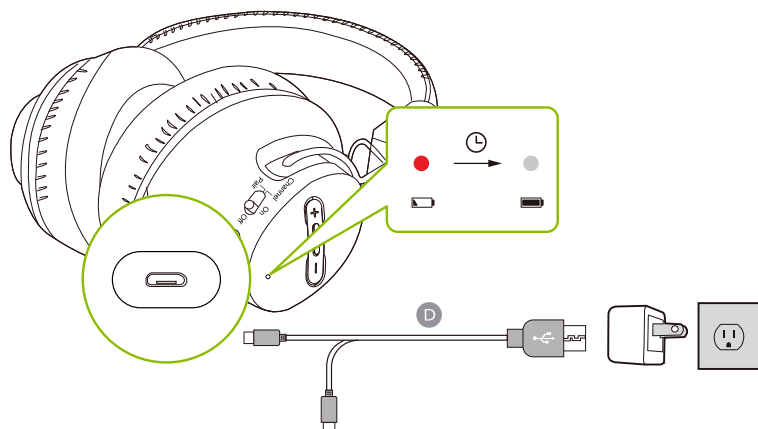
ES

TRANSMISOR

	Interruptor para encender / apagar el transmisor
	Pulse una vez para cambiar entre 3 canales
	Pulse una vez para ajustar el volumen
	Mantenga pulsado 5 segundos para entrar en modo de emparejamiento
	Cambiar entre volumen normal y aumentado

Auriculares de carga y transmisor de alimentación

Cargue los auriculares a través de sus puertos de alimentación utilizando el cable de carga USB C proporcionado (Figura D) y un adaptador USB (no incluido; póngase en contacto con support@avantree.com si desea reclamar uno gratuito). Una luz roja fija indica que la carga está en curso; Una vez que la luz se apague, los auriculares estarán a batería llena.



Los transmisores no requieren carga. Sin embargo, deben estar conectados a una fuente de alimentación a través de los cables de alimentación proporcionados (Figura C) para que funcionen. Conecte cada transmisor a:

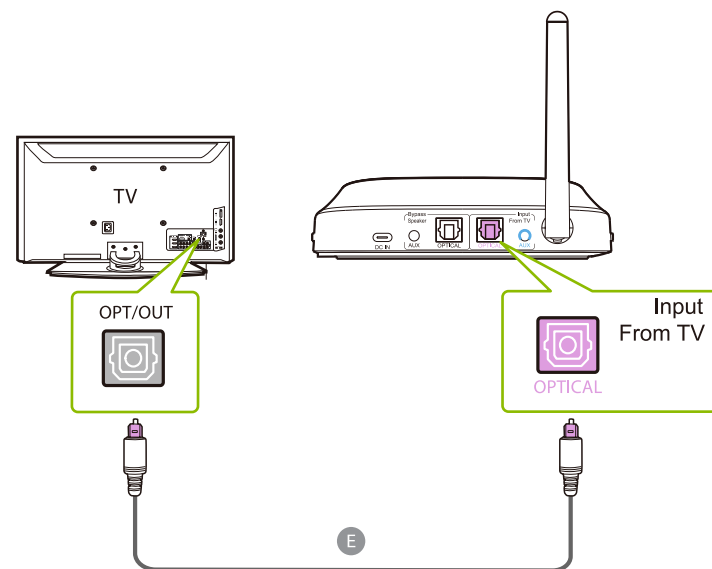
1. El puerto de alimentación USB de un televisor (recomendamos esto para que se enciendan / apaguen automáticamente junto con su televisor), O
2. Una toma de corriente cercana (requiere adaptador USB)

Conexión a su televisor

Una vez que los transmisores estén conectados a sus respectivas fuentes de alimentación, puede conectarlos a los puertos de salida de audio de cada televisor. Puede elegir una de las 3 formas diferentes de hacer esto:

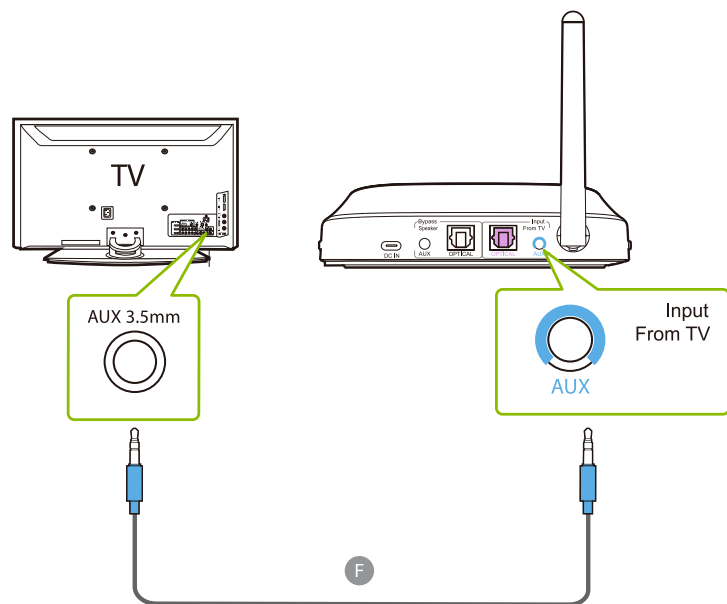
OPCIÓN 1

Puerto óptico (recomendado): conecte el cable de audio óptico proporcionado (Figura E) en el puerto óptico OUT u "OPT / OUT" del televisor, luego conecte el otro extremo al puerto óptico del transmisor en la sección "INPUT FROM TV".

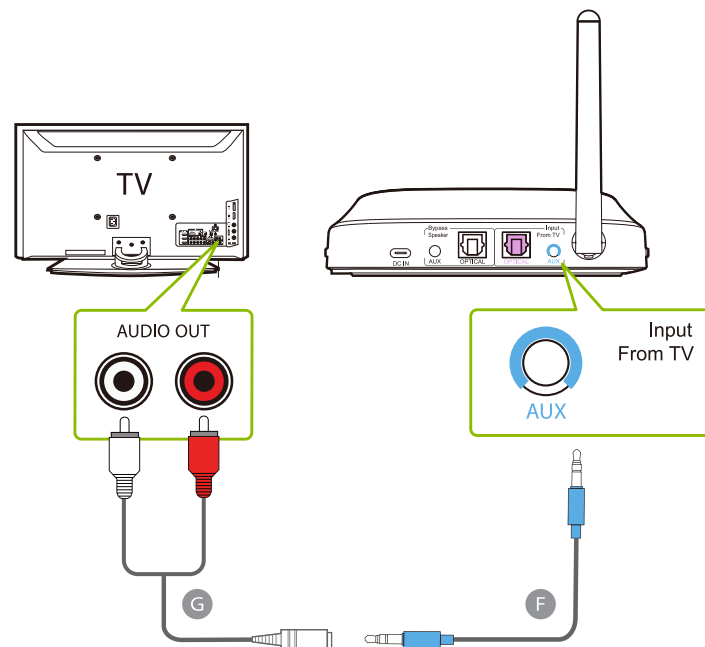


OPCIÓN 2

Puerto AUX de 3,5 mm: conecte el cable de audio AUX de 3,5 mm suministrado (Figura F) en el puerto de salida AUX de 3,5 mm del televisor y, a continuación, conecte el otro extremo al puerto de entrada AUX de 3,5 mm del transmisor.

**OPCIÓN 3**

Puerto RCA: conecte el adaptador RCA proporcionado (Figura G) al cable de audio AUX de 3,5 mm (Figura F). Conecte los conectores RCA rojo y blanco en los puertos "AUDIO OUT" del televisor, luego conecte el otro extremo al puerto de entrada AUX de 3,5 mm del transmisor.



Compruebe dos veces para asegurarse de que los cables ópticos / RCA estén conectados a los puertos de salida de audio y no a los puertos de entrada de audio.

SOLO PARA CONEXIONES ÓPTICAS

Configuración de su televisor

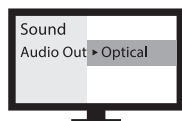
Si se conectó a su televisor a través del puerto óptico OUT o "OPT / OUT", deberá configurar los ajustes de su televisor antes de recibir audio.

PASO 1

Con el mando a distancia del televisor, pulse el botón AJUSTES y vaya a la pestaña AUDIO en el menú de ajustes. (Tenga en cuenta que puede haber diferencias en los nombres de configuración dependiendo de su marca de televisor).

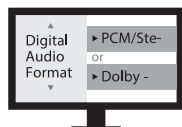
PASO 2

Proceda a SALIDA DE AUDIO y seleccione "SALIDA ÓPTICA / ALTAVOZ EXTERNO". Muchos televisores harán esto automáticamente; Omita este paso si es necesario.



PASO 3

Vuelva a la pestaña AUDIO en su CONFIGURACIÓN, luego navegue hasta SALIDA DIGITAL y active "PCM / STEREO" o "DOLBY" OFF.



Si tiene problemas para encontrar estas configuraciones, puede escanear el código QR que se correlaciona con la marca de su televisor O visitar avantree.com/shift/tv-audio-settings para obtener una guía más detallada.



LG



SONY



SAMSUNG

Conexión de los auriculares

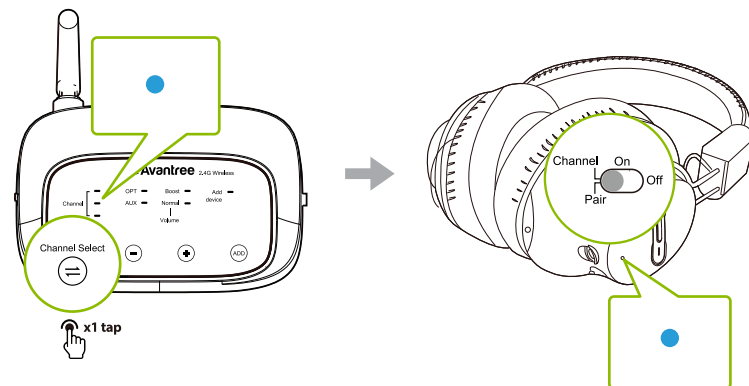
Ahora que sus transmisores están configurados, lo que queda es conectar los auriculares.

PASO 1

Primero, encienda todo.

PASO 2

Cambie los auriculares y el transmisor al mismo canal utilizando el botón SELECCIÓN DE CANAL del transmisor y el interruptor CANAL de los auriculares. Sus indicadores de canal LED deben mostrar el mismo color.



Cada par de auriculares puede funcionar individualmente con cada transmisor (1 par de auriculares por transmisor), o ambos pares de auriculares también pueden funcionar con un solo transmisor (2 pares de auriculares conectados a 1 transmisor). Son totalmente compatibles entre ellos, para que pueda cambiar entre televisores y transmisores de forma rápida y sencilla.

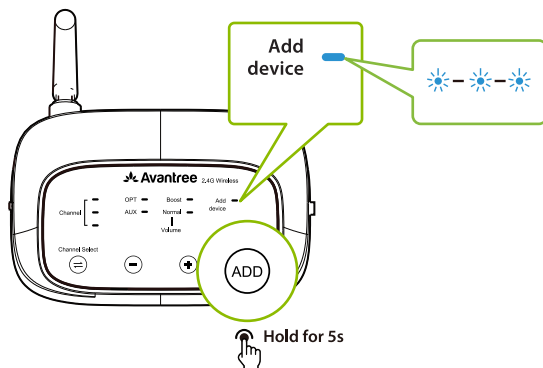
Agregar otro transmisor / auriculares

Puede agregar transmisores Shift adicionales y hasta 100 auriculares Shift-Extra a su configuración. El Shift conserva su compatibilidad cruzada al agregar un transmisor Shift adicional y / o auriculares.

ES

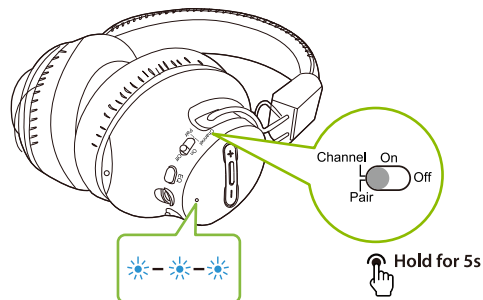
PASO 1

Mantenga pulsado el botón "ADD" en su transmisor durante 5 segundos. El indicador LED "ADD DEVICE" parpadeará en azul.



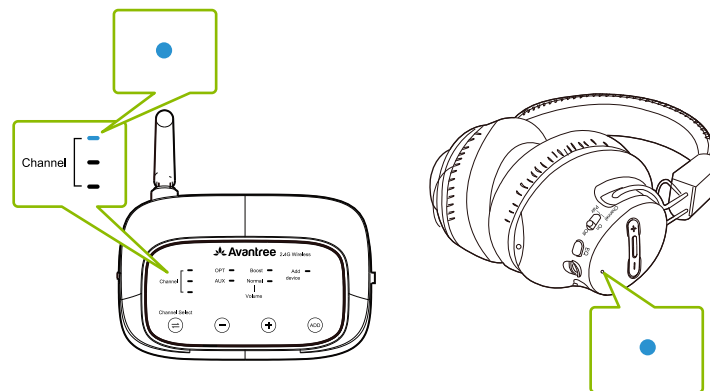
PASO 2

Encienda su par de auriculares Shift-Extra, luego deslice y mantenga pulsado el interruptor de encendido en la posición "PAIR" durante 5 segundos. El indicador LED parpadeará en azul.



PASO 3

Una vez conectado, el indicador de canal tanto en el transmisor como en los auriculares cambiará a un azul fijo¹. A continuación, puede intercambiar canales como desee.



Repita estos pasos para agregar más auriculares si es necesario.

¹Tenga en cuenta que para un primer uso el transmisor siempre se emparejará y conectará a nuevos auriculares a través del canal azul.

Para comprar auriculares o transmisores Shift-Extra, escanee el código QR a continuación.



SHIFT TRANSMITTER
avantree.com/shift-transmitter



SHIFT EXTRA HEADPHONES
avantree.com/shift-extra-headphones

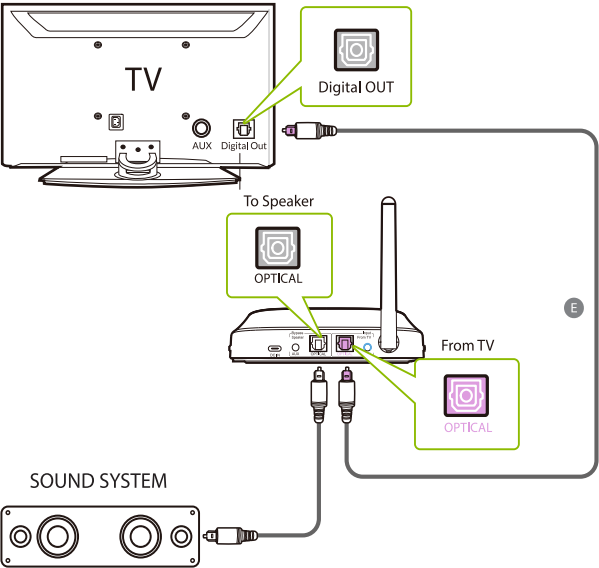
Escuchar con una barra de sonido

La función de paso del Shift le permite escuchar a través de los auriculares y una barra de sonido externa / AVR estéreo simultáneamente.

PASO 1
Configure el transmisor y conéctelo a su televisor.

PASO 2
Conecte un cable de audio óptico, AUX de 3,5 mm o RCA adicional en el puerto de audio correlacionado en la sección "BYPASS / SPEAKER" del transmisor.

PASO 3
Conecte el otro extremo a su sistema de sonido externo, entonces estará listo para comenzar.



Características técnicas

Frecuencia portadora	2,4 GHz
Respuesta de frecuencia	20Hz - 20KHz
Duración de la batería de los auriculares	Hasta 17 horas
Tiempo de carga completa	3 horas
Distorsión	0.5%
Relación señal / ruido	85dB
Alcance de funcionamiento	Hasta 100pies / 30m
Peso neto de los auriculares	200g

Solución de problemas

A continuación se presentan algunas de las preguntas más comunes que las personas tienen durante la configuración. Puede encontrar una lista completa de preguntas frecuentes en avantree.com/support/shift, o contáctenos directamente para obtener asistencia adicional.

¿Por qué no obtengo sonido cuando veo Netflix / Prime Video?

Es posible que deba cambiar la configuración de audio de su televisor una vez más cuando vea Netflix / Prime Video. Esto puede deberse a que la película está en formato Dolby Digital Surround Sound, o porque está viendo con un dispositivo de transmisión / decodificador de cable separado. Mientras Netflix / Prime Video está abierto, vaya a la configuración de audio de su televisor y asegúrese de que la salida de audio esté configurada en "PCM / STEREO" y que "DOLBY" esté APAGADO.




¿Por qué mis auriculares no "cambian" al otro transmisor?





Cuando cambie los auriculares a otro transmisor, asegúrese de que los canales coincidan. De lo contrario, pueden permanecer conectados al transmisor anterior.

¿Puedo tener ambos transmisores en la misma habitación?

Sí, puede tener 2-3 transmisores en la misma habitación sin interferencias, siempre y cuando se mantengan al menos a 3 pies de distancia entre sí.

Contattaci

-  **Soporte por ticket** avantree.com/submit-a-ticket
-  **Suporte por correo electrónico** support@avantree.com
- 

USA / CA	+1800 232 2078 (US Toll Free, 9am-6pm PST, Mon-Fri)
UK	+44 20 8068 2023 (9am-6pm, GMT, Mon-Sat)
DE	+49 32221097297 (11am-9pm, CET, Mon-Sat)
FR	+ 33 176340312 (11am-9pm, CET, Mon-Sat)
IT	+39 06 9480 3330 (9am-6pm, CET, Mon-Sat)
ES	+ 34 931786261 (9am-6pm, CET, Mon-Sat)
AU	+ 61 2 8310 9897 (11am-7pm, Sydney Time, Mon-Fri)
-  **Chat en vivo** avantree.com (18/h weekday)
-  **Vídeos** avantree.com/shift/video
-  **Preguntas frecuentes** avantree.com/support/shift
-  **Registro del producto** avantree.com/product-registration