



Nombre de la Empresa

Informe Anual de WELL 2025

Celebrando su liderazgo e impacto
en la salud a través de WELL

WELLP00011



Índice

Acerca de este informe

Lidere con WELL

- 5 Transformando el mercado, liderando el camino
- 7 Metas y compromiso
- 9 Interacción con WELL

Logre con WELL

- 11 Logros WELL
- 12 Logros por proyecto
- 14 Análisis comparativo
- 15 Premios
- 16 Progreso en los conceptos WELL
- 18 Progreso por área de impacto
- 22 Progreso por estrategia WELL

Informe con WELL

- 25 Incorpore WELL en su informe anual
- 26 Contribuciones a los ODS
- 28 Contribuciones a los ESRS
- 30 Contribuciones a GRESB
- 32 Usa WELL para reportar
- 33 Comunicarse WELL a los actores clave

WELL alrededor del mundo

Sobre este informe

Este informe tiene como objetivo ofrecerle una visión general de su progreso con WELL, así como información de evaluación comparativa que le ayude a comparar sus logros tanto dentro de su propio portafolio como con otros participantes de WELL at scale.

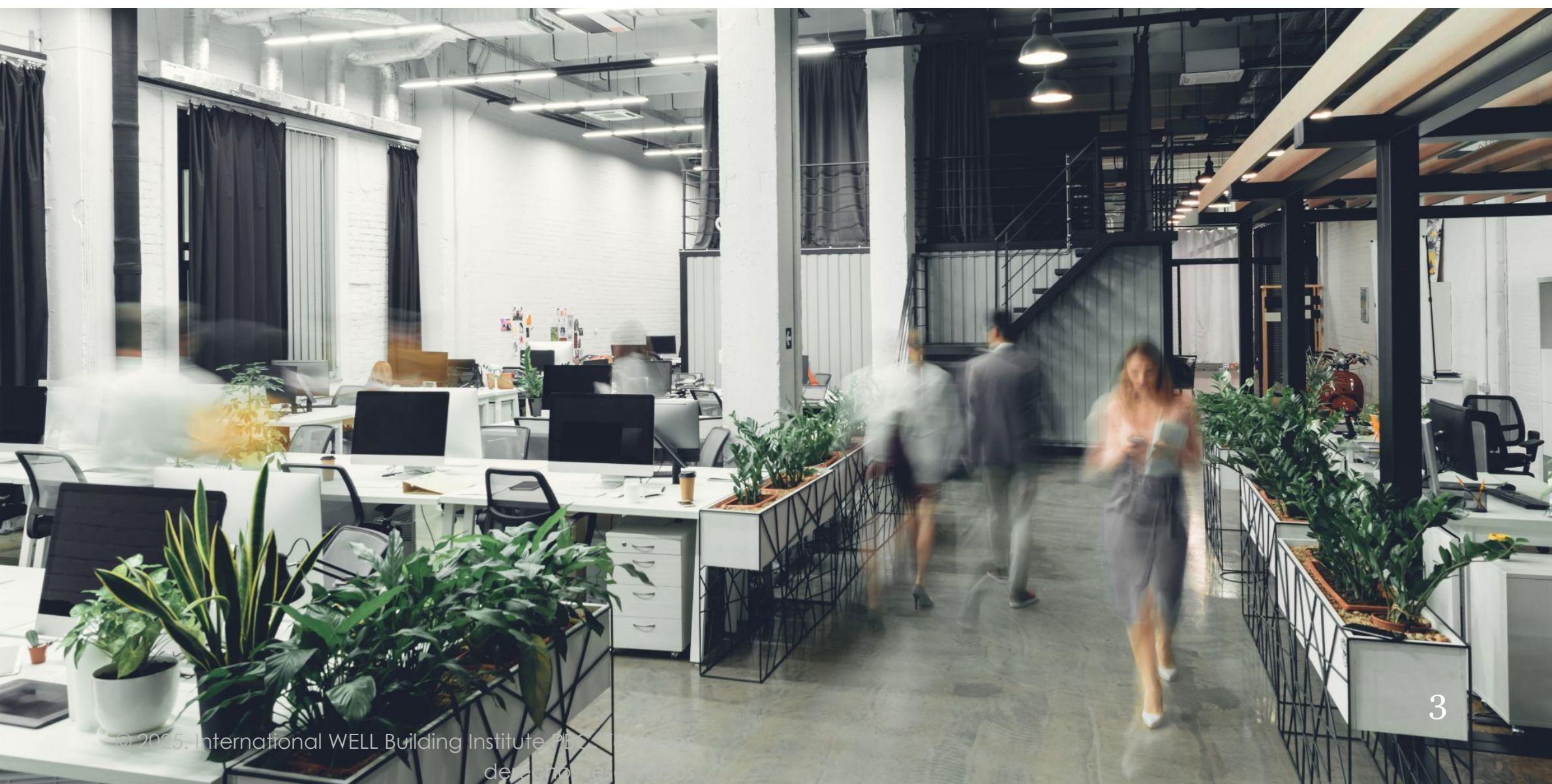
Los datos de revisión y logros incluidos en este informe se basan en los resultados del último ciclo completo de revisión de su organización (segunda ronda de revisión completada) al 31 de diciembre de 2025. Los datos reflejan todas las ubicaciones que su organización ha inscrito en WELL at scale.

Los datos de evaluación comparativa para los promedios por concepto de WELL se basan en información agregada de todos los participantes de WELL at scale, mientras que la evaluación comparativa del WELL Score se basa en datos agregados de todas las entidades que cuentan con un WELL Score. Los promedios por concepto de WELL se calculan a partir del número medio de puntos obtenidos en cada concepto WELL en todas las ubicaciones inscritas, excluyendo aquellas en construcción y las ubicaciones remotas. El número máximo de puntos que se pueden obtener por ubicación en cada concepto es de 12.

Para obtener más información sobre cómo utilizar los datos incluidos en este informe, consulte las orientaciones proporcionadas a lo largo del documento o póngase en contacto con su coaching contact.



¡Novedad en 2025! Las tendencias en relación con el progreso del año anterior, cuando estén disponibles, se indican a lo largo del informe mediante este símbolo.



SECCIÓN 1

Lidere con WELL

Transformando el mercado, liderando el camino

En 2025, al entrar WELL en su segunda década, su adopción a nivel global se aceleró hasta superar los seis mil millones de pies cuadrados de bienes raíces, abarcando más de 74,000 ubicaciones en 131 países y apoyando la salud y el bienestar de aproximadamente 30 millones de personas. Más de 180 empresas incluidas en las listas Fortune 500 y Global 500 han adoptado WELL, lo que enfatiza cómo el principal estándar mundial para edificios y organizaciones saludables está impulsando mejores resultados en salud, un mayor desempeño de la fuerza laboral y una mayor resiliencia organizacional.

Este crecimiento del movimiento de edificios saludables refleja un aumento significativo en el número de empresas e instituciones que están invirtiendo, a gran escala, en espacios centrados en las personas. Al priorizar la salud y el bienestar a través de WELL, las organizaciones están observando mejoras medibles en la satisfacción, la productividad y el compromiso de los empleados, así como una mayor diferenciación en el mercado y un mejor desempeño financiero a largo plazo. La reciente publicación de la segunda edición del [Informe Especial del IWBI: Investing in Health Pays Back](#), refuerza estos resultados, basándose en más de 250 estudios independientes y en aprendizajes de proyectos WELL en todo el mundo, para demostrar cómo invertir en salud genera beneficios tangibles tanto para las personas como para el planeta.

Gracias a organizaciones como {{1}}, estrategias que antes se consideraban opcionales hoy se reconocen como buenas prácticas esenciales que deben implementarse a gran escala. El movimiento WELL está dando forma a entornos en salas de juntas y aulas, en plantas industriales y pasillos comerciales, en salas de exhibición y estudios de todo el mundo. Esperamos con interés celebrar su liderazgo y seguir apoyando su recorrido con WELL.



Celebre su éxito compartiendo este informe y sus logros con los stakeholders:

- ✓ Envíelo a la dirección de la organización
- ✓ Destáquelo en los boletines internos de la empresa
- ✓ Compártalo en redes sociales
- ✓ Inclúyalo en los informes anuales y de sostenibilidad



Comunicación sobre su participación en WELL:

Busque este ícono para identificar los espacios en los que hemos facilitado la adaptación del lenguaje del informe a sus comunicaciones.



Líderes visionarios como Empresa están redefiniendo la narrativa en torno a la importancia crítica de los espacios que ayudan a las personas a prosperar. Al impulsar espacios centrados en las personas, tu organización establece un poderoso estándar de liderazgo para que otros lo sigan.



Rachel Hodgdon

Presidente y CEO, IWBI

Metas y compromiso

La empresa reconoce que priorizar la salud de su mayor activo - su gente - nunca ha sido tan crucial para reducir riesgos, demostrar liderazgo y generar confianza entre los inversionistas. WELL es su hoja de ruta basada en evidencia para actuar en función de sus prioridades de salud y bienestar, celebrar los avances e integrar una cultura de salud en toda su organización.

WELL está ayudando a abordar las prioridades estratégicas clave de su organización:



ORGANIZACIÓN

Aportar beneficios de salud a la comunidad local y global

Aumentar el rendimiento ESG mejorando las medidas de desempeño social

Medir y mejorar medidas claves de CAI, comparadas con puntos de referencia establecidas

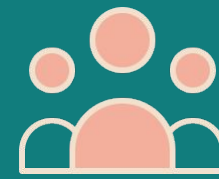
Priorizar la ética y sostenibilidad en la cadena de suministro

Impulsando estrategias sinérgicas centradas en las personas y el planeta

Destacar el liderazgo a través de alineaciones con un estándar global de salud y bienestar

Mitigar riesgos y prepararse ante emergencias para garantizar la resiliencia empresarial

Agilizar la implementación de estrategias de salud y bienestar



PERSONAS

Incrementar el compromiso y la productividad de los empleados

Integrar las mejores prácticas de diversidad, equidad e inclusión en su organización

Crear oportunidades para la participación interdisciplinaria de los actores clave

Proporcionar beneficios basados en evidencia a los empleados

Animar a la gente a que trabaje desde la oficina

Fomentar el desarrollo de talento a través de destrezas, conocimiento y oportunidades de superación

Atraer y retener talento o inquilinos de excelencia



Los objetivos destacados indican las métricas claves para su organización, como se ha indicado en la encuesta de objetivos. Si no se destaca ningún objetivo, **póngase en contacto con su coach WELL** para empezar.

Metas y compromiso

WELL está ayudando a abordar las prioridades estratégicas clave de su organización:



RECONOCIMIENTO

Obtener logros WELL reconocidos en el mercado en proyectos, incluyendo WELL Precertification, WELL Certification y/o WELL Ratings.

Mejorar el WELL Score mediante la aplicación de estrategias WELL en toda la organización.

Obtener reconocimientos externos o distinciones del sector

Obtener el reconocimiento por otras organizaciones a través de premios, galardones sectoriales, etc.

Comparar el rendimiento de sus proyectos y/o evaluación de su organización comparada con otras organizaciones comprometidas con WELL.

Conseguir cobertura periodística por su compromiso y logros con WELL.

Consideraciones clave de salud y bienestar para su organización:



AIR



WATER



NOURISHMENT



LIGHT



MOVEMENT



THERMAL COMFORT



SOUND



MATERIALS



MIND



COMMUNITY



Los objetivos destacados indican las métricas claves para su organización, como se ha indicado en la encuesta de objetivos. Si no se destaca ningún objetivo, **póngase en contacto con su coach WELL** para empezar.

Participación en WELL



La empresa está demostrando liderazgo en salud a través de WELL at scale. Este programa ayuda a los líderes a priorizar la salud y el bienestar en toda su organización o portafolio inmobiliario. Las ubicaciones que ha suscrito tienen acceso a todo lo que WELL ofrece, incluidos logros específicos por ubicación, como la certificación WELL o los ratings WELL, acompañamiento técnico individualizado (one-on-one coaching) y apoyo estratégico en ESG y marketing por parte del IWBI para amplificar su impacto.

Cada año, puede revisar sus objetivos y su compromiso de suscripción, lo que le permite incorporar más ubicaciones, ampliar su alcance y continuar elevando el estándar en su organización a lo largo del tiempo.

Impacto de su compromiso, basado en datos hasta 2025:



584

ubicaciones

↗ -37



1.369.768

metros cuadrados

↗ +1,321



5

países

↗ -1



32.590

personas beneficiadas*

↗ +1,708



4

WELL AP

↗ —



0

WELL Faculty

↗ —



Comunicación sobre su participación en WELL

Considere utilizar el siguiente texto en informes anuales y comunicaciones con los stakeholders:

“La empresa está suscrita a WELL at scale, el principal programa global que sitúa la salud, el bienestar y la seguridad de las personas en el centro de la toma de decisiones empresariales. Utilizamos WELL para orientar nuestras acciones en prioridades organizacionales de alto nivel. Estamos alineándonos y sometiéndonos a verificación por terceros de estrategias clave dentro del WELL Standard, el conjunto más completo del mundo de medidas basadas en evidencia para fomentar la salud y bienestar en edificios, organizaciones y comunidades.”

* Para las ubicaciones con un número de ocupantes desconocido, los equipos pueden utilizar supuestos de ocupación estándar del sector o comúnmente reconocidos, como los utilizados por LEED, BREEAM u otras fuentes aprobadas por el IWBI.

SECCIÓN 2

Logre con WELL



Logros WELL

A través de WELL at scale, las organizaciones pueden optar a cualquiera de los logros de WELL reconocidos por el mercado. Todos estos logros se basan en la aplicación del [WELL Standard](#), una biblioteca de más de 500 estrategias basadas en evidencia que, al implementarse, pueden mejorar el desempeño y la productividad de las personas. Estas estrategias tienen un enfoque integral y están respaldadas por [más de 7,000 referencias de investigación](#) que validan su impacto.

Esta sección presenta detalles sobre los logros WELL alcanzados por su organización hasta la fecha, tanto en ubicaciones específicas como a nivel de la organización en conjunto.

Formas de obtener reconocimiento con WELL incluyen:



Logros por ubicación: Obtenga la certificación WELL, la precertificación, los ratings WELL y/o WELL para residencial en cualquiera de sus ubicaciones. Además, el IWBI lanzará nuevos ratings en 2026; próximamente se compartirá más información.

↗ +10

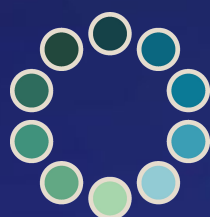
La empresa ha obtenido 22 logros en ubicaciones hasta el año 2025.



Evaluación comparativa: Utilice los datos proporcionados por WELL para realizar una evaluación comparativa de su progreso en salud y bienestar a lo largo del tiempo, tanto de manera interna como frente a pares a nivel global.



Premios: Postúlese a un premio del IWBI, que reconoce anualmente el liderazgo de organizaciones, personas y proyectos que utilizan WELL para impulsar el movimiento de edificios saludables.



Progreso por concepto: Implemente estrategias de uno o más de los 10 conceptos de WELL para demostrar avances y obtener reconocimiento por logros destacados.



Progreso en áreas de impacto: Implemente estrategias WELL alineadas con 11 áreas de impacto, entre ellas la salud mental y el bienestar, personas y planeta, la vinculación con los stakeholders, el impacto en la comunidad y la capacitación y el desarrollo.



Progreso en estrategias WELL: Demuestre avances en prioridades empresariales clave mediante la validación de estrategias WELL individuales o conjuntos de estrategias del WELL Standard.

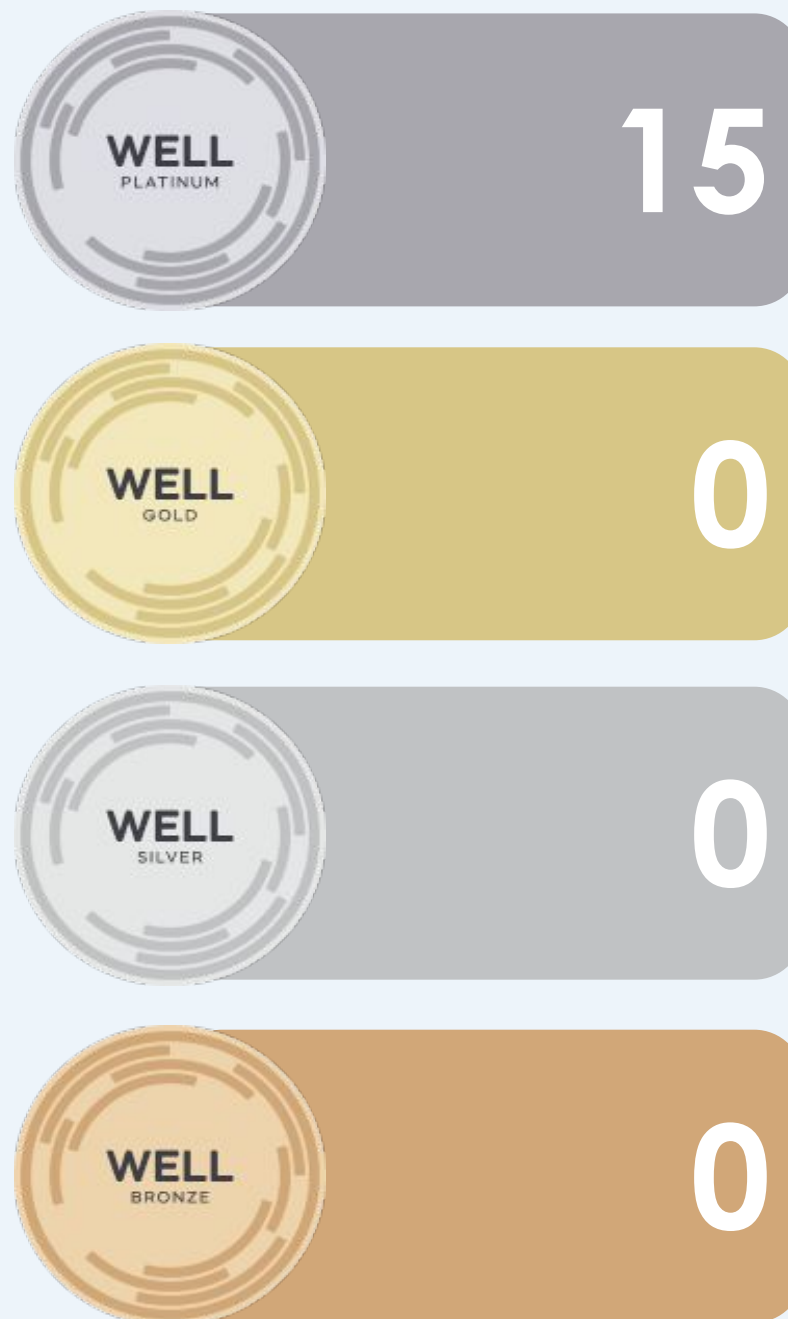
Logros por ubicación

La **WELL Certification** es la máxima distinción, con estrategias que abarcan los 10 conceptos del estándar WELL. La certificación se obtiene para ubicaciones individuales y se puede solicitar para varias ubicaciones.

La certificación requiere que los proyectos cumplan todas las condiciones previas, así como un número determinado de puntos mediante optimizaciones: Platino (80 puntos), Oro (60 puntos), Plata (50 puntos) o Bronce (40 puntos).

Además, las ubicaciones con certificación WELL deben cumplir con los parámetros de rendimiento en cuanto a calidad del aire interior, calidad del agua, iluminación, confort térmico y acústica, lo que constituye la base de un espacio de alto rendimiento que ofrece beneficios constantes a quienes se encuentran en su interior.

Total de ubicaciones con WELL Certification



La **WELL Precertification** es una designación provisional que puede ayudar a los proyectos a comunicar los avances hacia la obtención de la certificación WELL y proporcionar una mayor confianza en que los diseños, las intenciones operativas y/o las condiciones existentes cumplen los requisitos de las características WELL. La precertificación se puede obtener para ubicaciones existentes o proyectos en construcción.

Total de ubicaciones con WELL Precertification



Las mejores ubicaciones, según los puntos de optimización

103 pts

Propiedad 1

98 pts

Propiedad 3

99 pts

Propiedad 2

96 pts

Propiedad 9

Logros por ubicación

Los **ratings WELL** son reconocimientos que validan la implementación de un conjunto específico de estrategias del WELL Standard, orientadas a abordar objetivos concretos como el desempeño de la calidad ambiental interior (IEQ), la salud y seguridad o la equidad. Los ratings se aplican a ubicaciones individuales y pueden obtenerse para un solo edificio o escalarse a múltiples ubicaciones y a toda la organización. Los logros se validan mediante una revisión de la documentación y, en determinados casos, pruebas presenciales (onsite) para garantizar que cada estrategia de impacto haya sido implementada correctamente.

Cada ubicación que obtiene un rating recibe un sello WELL reconocible, que refleja su compromiso con la entrega de beneficios para todas las personas que utilizan el espacio.

El **WELL Equity Rating** proporciona a las organizaciones un marco práctico para construir entornos laborales en los que todas las personas se sientan valoradas y apoyadas, transformando la forma en que los espacios se diseñan, operan y gestionan.

Total de ubicaciones con WELL Equity Ratings



El **WELL Performance Rating** ayuda a las organizaciones a implementar mejores prácticas para la supervisión continua y el desempeño en métricas clave de calidad ambiental interior, relacionadas con la calidad del aire, la calidad del agua, el confort térmico, la acústica, la iluminación y la experiencia de los ocupantes.

Total de ubicaciones con WELL Performance Ratings



La **WELL Health-Safety Rating** es una hoja de ruta para que las organizaciones ofrezcan operaciones resilientes mediante la preparación, las prácticas de limpieza y otras iniciativas de salud y seguridad.

Total de ubicaciones con WELL Health-Safety Ratings



La **WELL Coworking Rating** permite a propietarios y operadores de espacios de coworking y de trabajo flexible ofrecer entornos que promuevan la salud y el bienestar de sus miembros.

Total de ubicaciones con WELL Coworking Ratings

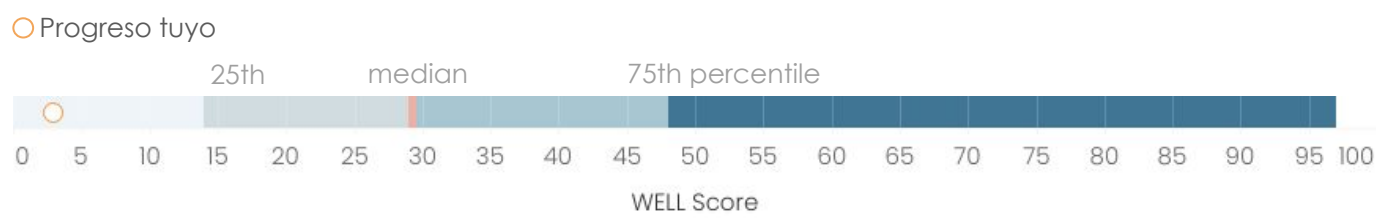


Evaluación comparativa

La Empresa

WELL Score

El WELL Score* es un reflejo dinámico del impacto de una organización en la salud y el bienestar de su gente. El WELL Score es un punto de referencia que facilita a las organizaciones la comparación de su progreso interno y con el de sus pares. Cada estrategia WELL implementada y aprobada, que abarca cambios de políticas, pruebas in situ y modificaciones de diseño, contribuye al WELL Score de una organización.



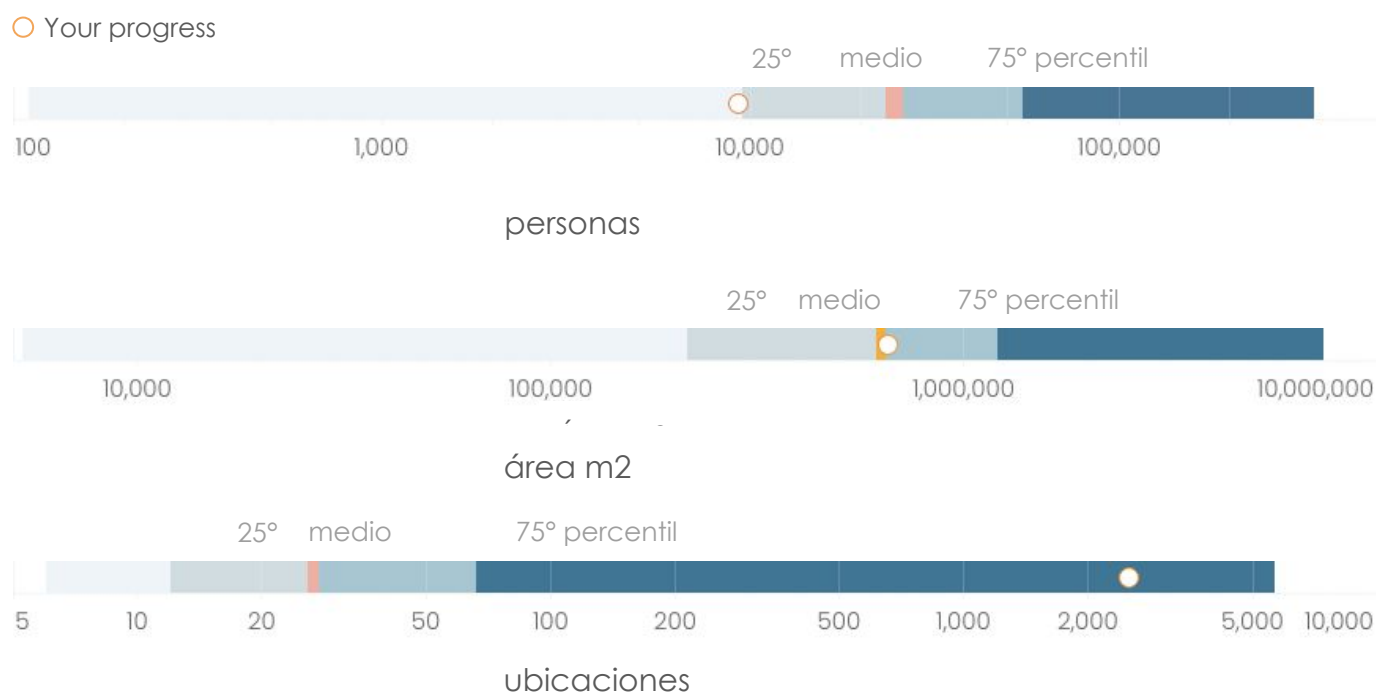
Comunicando su WELL Score

Si su organización está interesada en promover su WELL Score en sus informes anuales u otras materiales, póngase en contacto con nuestro equipo de coaching para obtener ejemplos de lenguaje.

*El WELL Score es el promedio de los puntos de optimizaciones logradas en todos los proyectos suscritos, ponderado por la cantidad de personas en cada proyecto. Los proyectos que no han cumplido todas las estrategias mínimas, o las estrategias WELL fundamentales para la salud y el bienestar, pueden contribuir un máximo de 49 puntos efectivos al WELL Score.

Tamaño y personas beneficiadas

Las gráficas a continuación detallan como su organización se compara con los otros participantes de WELL a escala, en función del tamaño de la organización, el número de proyectos y el número de personas beneficiadas. Cada franja de color representa un cuartil.



WELL Score

↗ +10

55°

percentil
Por WELL
Score

57°

percentil
Por
personas

77°

percentil
Por
tamaño

93°

percentil
por
ubicaciones

© 2025. International WELL Building Institute PBC. All rights reserved

Premios

Los premios IWBI reconocen el liderazgo de organizaciones, personas y proyectos que han aprovechado WELL para impulsar el movimiento global de edificios saludables a través de la innovación, una defensa comprometida y un desempeño excepcional. Cada año, se otorga una serie de premios IWBI a organizaciones por su compromiso con la priorización de la salud y el bienestar dentro de su organización y a lo largo de su portafolio inmobiliario. El programa anual de premios también reconoce a defensores apasionados y líderes dentro de nuestra comunidad global por su dedicación a avanzar el movimiento de edificios saludables.

¡¡FELICITACIONES!! Tu has ganado un premio WELL en la siguiente categoría destacada:



Liderazgo e impacto

Por logros destacados en el WELL score o en logros a nivel portafolio, a nivel global o regional

Concepto WELL

Por logros sobresalientes en cada uno de los conceptos del WELL Building Standard

Red y participación

Por liderazgo ejemplar en la vinculación de los stakeholders en salud y bienestar

Comunidad WELL

Por líderes y defensores destacados de WELL en el sector

Proyecto WELL

Por proyectos que demuestran logros excepcionales en salud y bienestar



Comunicación sobre su premio IWBI

Acceda a su certificado de premio y a la carta de felicitación en su cuenta de WELL, en [Milestones > Achievements](#). Considere utilizar el siguiente texto en informes anuales y comunicaciones con los stakeholders:

“Nos complace anunciar que hemos recibido nuestro premio 2025 del International WELL Building Institute. Este reconocimiento refleja el liderazgo de nuestra organización en la creación de espacios centrados en las personas a través de WELL. Como defensores de la salud y el bienestar, nos enorgullece ser reconocidos por nuestro compromiso con el apoyo a las personas en toda nuestra organización.”

Progreso por concepto WELL

El **WELL Standard** está compuesto por estrategias basadas en evidencia agrupadas en 10 conceptos, que permiten a su organización abordar las múltiples formas en que los entornos físicos y sociales pueden influir en los resultados de salud. Al implementar estrategias de un concepto WELL relevante para su organización, puede demostrar avances en un área prioritaria y obtener reconocimiento por logros a nivel de concepto.

La empresa se ubicó entre los referentes a nivel global en los siguientes conceptos WELL:



92º percentil
según puntos por
concepto

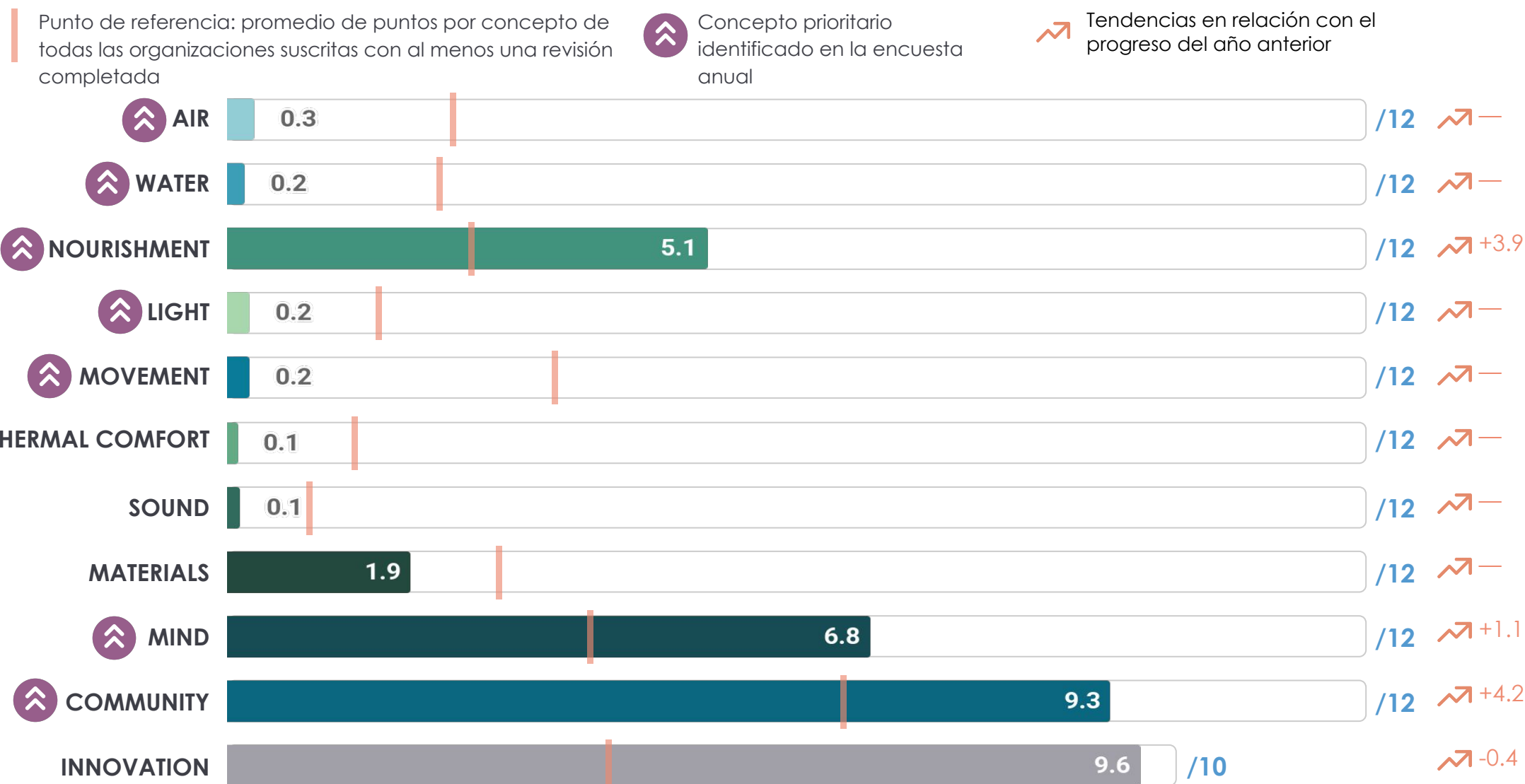


85º percentil
según puntos por
concepto



84º percentil
según puntos por
concepto

La empresa logros por concepto WELL, según promedio de puntos



Porcentaje de prerequisites cumplidos, por concepto WELL:

2.8%
AIR

33.8%
WATER

2.7%
NOURISHMENT

2.7%
LIGHT

2.8%
MOVEMENT

2.6%
THERMAL
COMFORT

2.9%
SOUND

2.9%
MATERIALS

49.6%
MIND

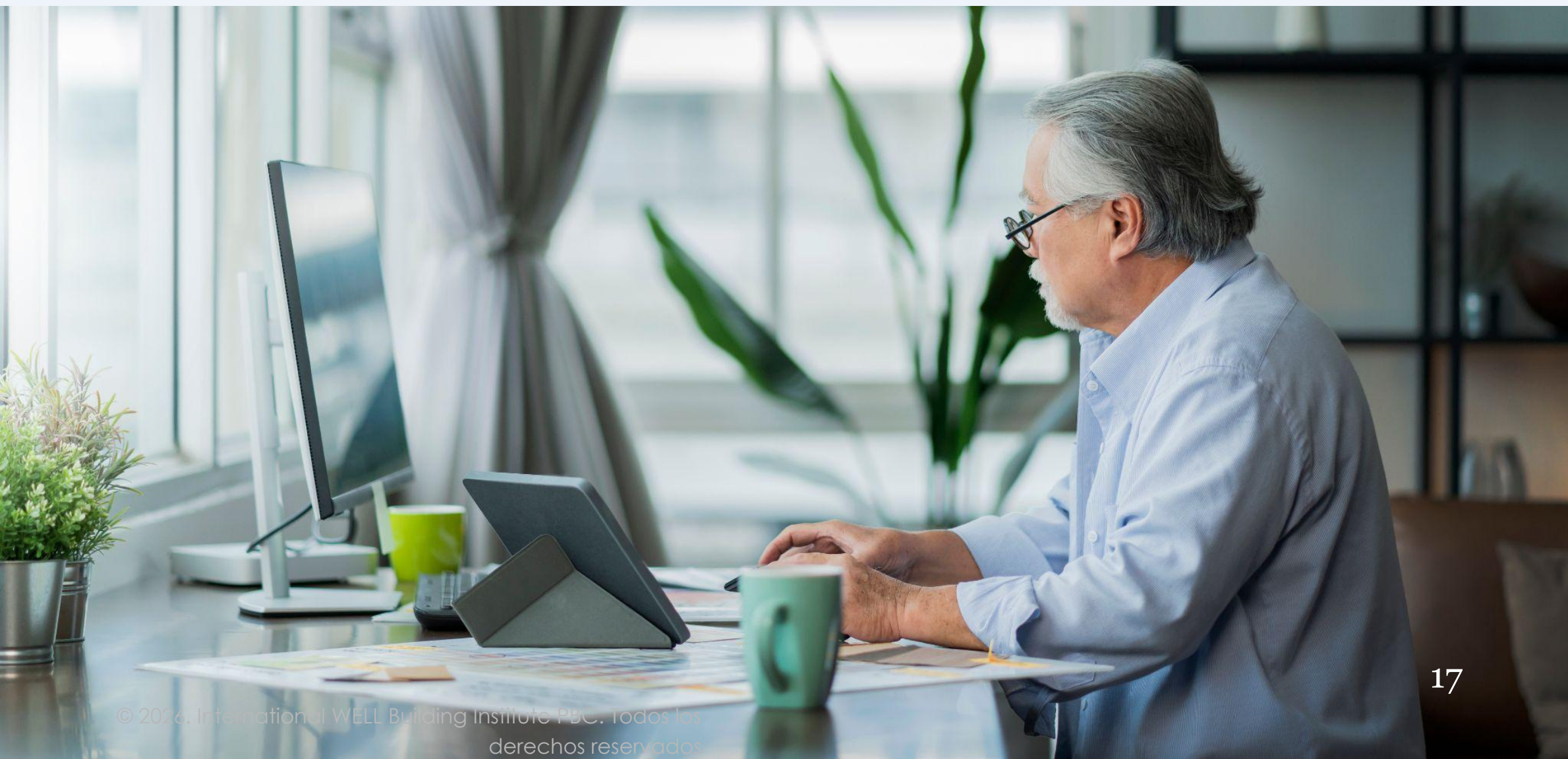
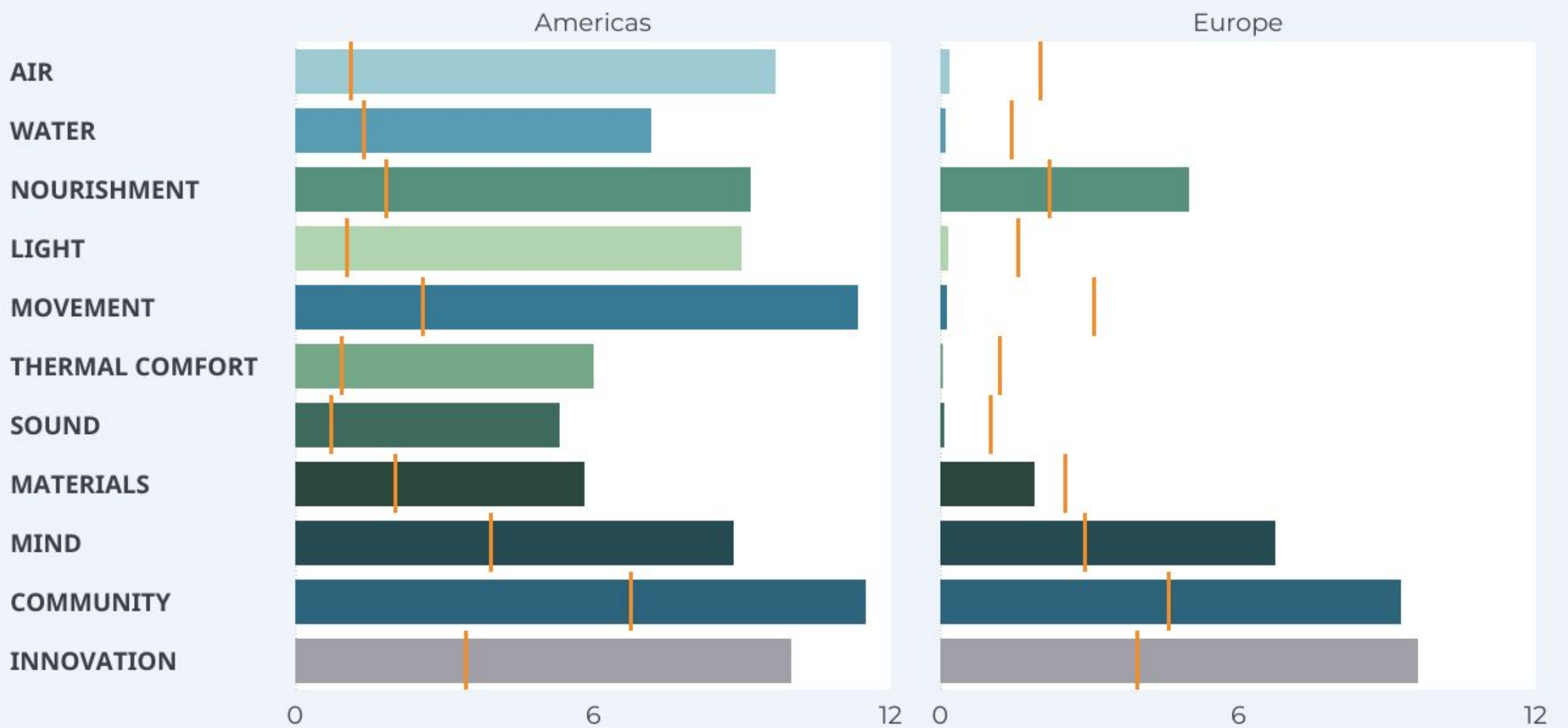
4.0%
COMMUNITY

Progreso por concepto WELL

Los gráficos siguientes muestran los promedios del concepto WELL por región, en comparación con los promedios de todos los participantes en WELL a escala con logros en esa región. No se muestran las regiones con menos de cinco ubicaciones. Las definiciones regionales se basan en las zonas geográficas definidas por la División de Estadística de las Naciones Unidas.

El desempeño de la empresa por concepto por región.

| Punto de referencia: Promedio regional por concepto de todos los participantes de WELL at scale.



Progreso por área de impacto

WELL puede ayudar a las organizaciones a avanzar en sus objetivos en áreas clave vinculadas a los objetivos empresariales de primer nivel. Basándose en un enfoque interdisciplinario y holístico, WELL ofrece un sólido conjunto de estrategias para influir directamente en las cuestiones más importantes para una organización. Ya sea para aumentar la retención del personal con un compromiso con el apoyo a la salud mental o para promover prácticas de contratación y diseño inclusivas, cada concepto de WELL incluye docenas de estrategias que abordan las múltiples formas en que los entornos físicos y sociales influyen en la productividad y el rendimiento de los empleados.

Con WELL a gran escala, las organizaciones pueden aplicar estrategias coherentes con sus objetivos y observar el impacto en áreas clave relacionadas con la sostenibilidad social.

Dónde estás progresando, según tus logros WELL a escala*

Salud mental y bienestar

Establecer políticas y programas de apoyo para ayudar a mitigar el estrés y el agotamiento.

LAS MEJORES ESTRATEGIAS LOGRADAS A ESCALA

- C13.2 Integrate Universal Design
- M05.1 Develop Stress Management Plan
- N08.2 Provide Daily Meal Breaks
- C06.1 Promote Culture of Health

Capacitación y desarrollo

Implementar iniciativas para ayudar a desarrollar las habilidades, los conocimientos y el crecimiento de las personas.

LAS MEJORES ESTRATEGIAS LOGRADAS A ESCALA

- N07.1 Provide Nutrition Education
- X09.2 Implement Acceptable Cleaning Practices
- M14.2 Provide Access to Substance Use Services

Vinculación con stakeholders

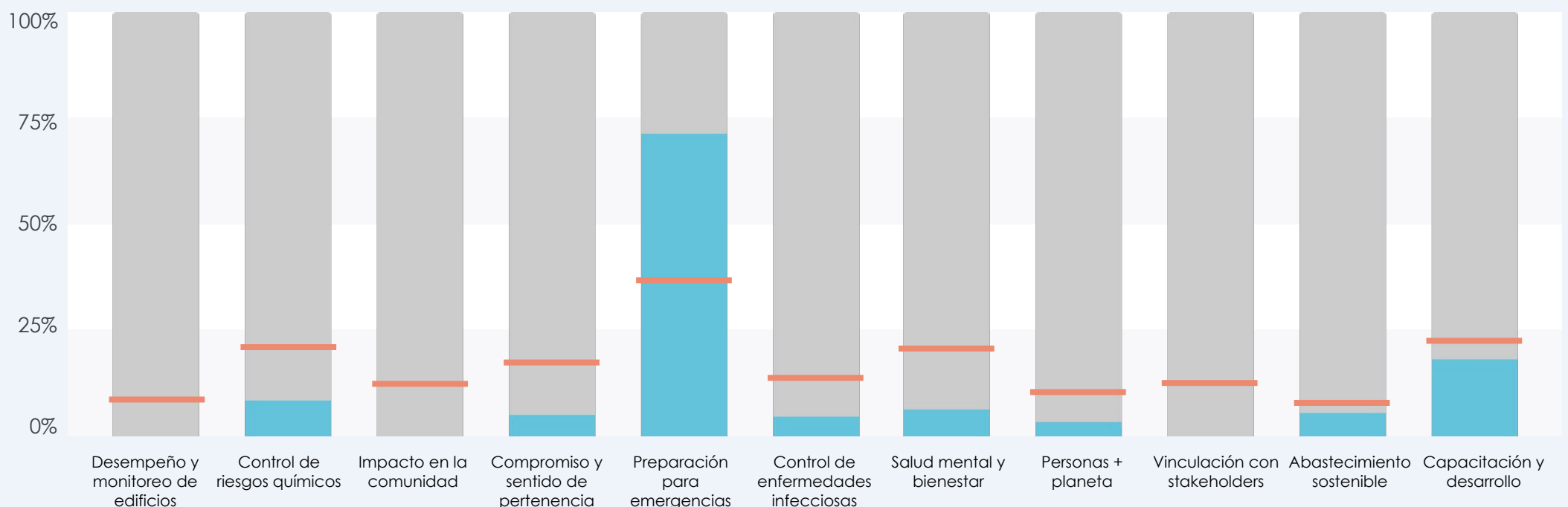
Crear oportunidades para la participación de las partes interesadas con el fin de apoyar la mejora continua.

LAS MEJORES ESTRATEGIAS LOGRADAS A ESCALA

- C03.1 Select Project Survey
- M05.1 Develop Stress Management Plan

Progreso por área de impacto, basado en el porcentaje de estrategias alineadas **logradas a escala**

— Punto de referencia: Logro medio por área de impacto de todas las organizaciones participantes en WELL a escala con al menos una revisión completada.



Progreso por área de impacto

La salud mental y el bienestar se sitúan entre las tres áreas de impacto más importantes para las organizaciones WELL at scale, según los datos del Goals Module 2025. Se estima que el 18% de los adultos experimentará una condición común de la salud mental, como ansiedad, depresión o abuso de sustancias, en un período de 12 meses, y que más del 30% experimentará una condición de salud mental a lo largo de su vida. El impacto de la salud mental en el entorno laboral es significativo: solo la depresión y la ansiedad generan un costo estimado de 1 billón de dólares para la economía global debido a la pérdida de productividad. A pesar de su enorme impacto global, el gasto mundial en salud mental es inferior a 2 dólares por persona. (Consulte más información y todas las referencias en la descripción general del concepto de [Mind](#)).

El WELL Standard incluye una amplia gama de estrategias de políticas, diseño y operación para apoyar la resiliencia mental de las personas, mitigando el estrés y el agotamiento.

Principales oportunidades para apoyar la salud mental y el bienestar incluyen:

- Colaborar con líderes de Recursos Humanos para ofrecer programas y capacitaciones más solidarios enfocados en la salud mental.
- Evaluar mejor en los beneficios y la cobertura relacionados con la salud mental.
- Integrar requisitos de espacios restaurativos y elementos naturales en los principios de diseño.

Su progreso en el área de impacto de salud mental y bienestar - 31 oportunidades totales de estrategias



Nourishment

N08.1 Support Mindful Eating



Mind

- M01.1** Promote Mental Health and Well-being
- M02.1** Provide Connection to Nature
- M02.2** Provide Connection to Place
- M04.1** Offer Mental Health Education
- M04.2** Offer Mental Health Education for Managers
- M05.1** Develop Stress Management Plan
- M06.1** Support Healthy Working Hours
- M06.2** Provide Nap Policy and Space
- M07.1** Provide Restorative Space
- M08.1** Provide Restorative Programming
- M09.1** Provide Nature Access Indoors
- M09.2** Provide Nature Access Outdoors



Community

- C06.1** Promote Health Benefits
- C06.2** Offer On-Demand Health Services
- C06.3** Offer Sick Leave
- C06.4** Support Community Immunity
- C06.5** Provide Enhanced Health Benefits
- C07.1** Promote Culture of Health
- C07.2** Establish Health Promotion Leader
- C08.1** Offer New Parent Leave
- C09.1** Offer Workplace Breastfeeding Support
- C09.2** Design Lactation Room
- C11.1** Promote Community Engagement
- C11.2** Provide Community Space
- C12.1** Create Workforce Assessment, Engagement and Belonging Plan
- C12.2** Implement Workforce Support Systems
- C12.3** Implement Fair Hiring and Pay Practices
- C13.1** Integrate Universal Design
- C17.1** Disclose Labor Practices
- C20.1** Provide Historical Acknowledgement



Su organización aún no ha logrado estrategias WELL v2 alineadas con la salud mental y el bienestar a escala (75% o más de las ubicaciones). **Póngase en contacto con su coaching team** para explorar oportunidades en 2026.

1. Steel Z, Marnane C, Iranpour C, et al. The global prevalence of common mental disorders: a systematic review and meta-analysis 1980-2013. *Int J Epidemiol.* 2014;43(2):476-493. doi:10.1093/ije/dyu038
2. World Health Organization. Mental health in the workplace. WHO. http://www.who.int/mental_health/in_the_workplace/en/. Published 2017. Accessed January 10, 2018.
3. Jarman L, Martin A, Venn A, et al. Workplace health promotion and mental health: Three-year findings from partnering Healthy@Work. *PLoS One.* 2016;11(8):1-14. doi:10.1371/journal.pone.0156791

Progreso por área de impacto

El **desempeño y monitoreo de edificios** se encuentra entre las tres áreas de impacto más importantes para las organizaciones de WELL at scale, según los datos del Goals Module 2025. El Estándar WELL incluye una amplia gama de estrategias para ayudar a medir, comparar y mejorar el desempeño de los edificios en métricas clave de calidad ambiental interior (IEQ), como la calidad del aire y del agua, la iluminación, los parámetros térmicos y la acústica.

Monitorear el desempeño de la IEQ de los edificios mediante pruebas in situ o tecnología de sensores es fundamental para la mitigación de riesgos y para identificar problemas antes de que se conviertan en situaciones más graves. Comprender y actuar sobre los datos de desempeño es clave para aprovechar los espacios de trabajo como una herramienta de atracción y retención de talento, así como para demostrar liderazgo en responsabilidad social corporativa y ESG.

Principales oportunidades para avanzar en los objetivos de desempeño y monitoreo de edificios incluyen:

- Evaluar oportunidades para instalar sistemas de monitoreo continuo de la calidad del aire y datos térmicos
- Realizar pruebas periódicas de la calidad del aire y del agua
- Medir el desempeño acústico y de iluminación de los espacios para confirmar que funcionan según lo previsto

Área de impacto de desempeño y monitoreo de edificios - 25 oportunidades de estrategia



Air

- A01.1** Meet Thresholds for Particulate Matter
- A01.2** Meet Thresholds for Organic Gases
- A01.3** Meet Thresholds for Inorganic Gases
- A01.4** Meet Thresholds for Radon
- A01.5** Measure Air Parameters
- A03.1** Ensure Adequate Ventilation
- A05.1** Meet Enhanced Thresholds for Particulate Matter
- A05.2** Meet Enhanced Thresholds for Organic Gases
- A05.3** Meet Enhanced Thresholds for Inorganic Gases
- A06.1** Increase Outdoor Air Supply
- A07.1** Provide Operable Windows
- A08.1** Install Indoor Air Monitors



Thermal comfort

- T01.1** Provide Acceptable Thermal Environment
- T06.1** Monitor Thermal Environment
- T07.1** Manage Relative Humidity



Water

- W01.1** Verify Water Quality Indicators
- W02.1** Meet Chemical Thresholds
- W02.2** Meet Thresholds for Organics and Pesticides
- W04.1** Meet Thresholds for Drinking Water Taste
- W05.1** Assess and Maintain Drinking Water Quality



Sound

- S02.1** Limit Background Noise Levels
- S03.2** Achieve Sound Isolation at Walls
- S04.1** Achieve Reverberation Time Thresholds
- S07.2** Meet Thresholds for Impact Noise Rating
- S08.1** Provide Enhanced Speech Intelligibility



Su organización aún no ha logrado estrategias WELL v2 alineadas con el desempeño y monitoreo de edificios a escala (75% o más de las ubicaciones). **Póngase en contacto con su coaching team** para explorar oportunidades en 2026.

Progreso por área de impacto

La **sostenibilidad ambiental** se encuentra entre las tres áreas de impacto más importantes para las organizaciones de WELL at scale, según los datos del Goals Module 2025. Es ampliamente reconocido que la salud humana está intrínsecamente vinculada a la salud ambiental. Ya sea que el enfoque esté en políticas corporativas, diseño o en la operación de edificios, WELL ofrece numerosas estrategias que pueden ayudar a promover la salud tanto de las personas como del planeta.

Principales oportunidades para avanzar de manera sinérgica en los objetivos de personas y planeta incluyen:

- Aprovechar el crédito I05 y los [crosswalks WELL con certificaciones de edificios verdes](#) para obtener puntos al priorizar la sostenibilidad ambiental
- Utilizar el crédito C02 para adoptar un enfoque de diseño integrado, estableciendo objetivos holísticos de sostenibilidad
- Trabajar con los equipos de gestión de instalaciones para adoptar políticas de limpieza, gestión de residuos y control de plagas que sean saludables y sostenibles
- Priorizar opciones de transporte activo durante la selección del sitio y la planificación del diseño
- Seleccionar edificios y adoptar estrategias de diseño que maximicen el acceso a la luz natural
- Desarrollar inventarios de carbono y objetivos de reducción, guiados por I06

Área de impacto de sostenibilidad ambiental - 31 oportunidades de estrategia



Air

A06.2 Improve Ventilation Effectiveness
A10.1 Manage Combustion



Water

W09.1 Implement Safety Plan for Non-Potable Water Capture and Reuse



Nourishment

N06.1 Promote Healthy Portions
N11.1 Implement Responsible Sourcing
N12.1 Provide Gardening Space
N14.1 Limit Red and Processed Meats



Light

L01.1 Provide Indoor Light
L05.1 Implement Daylight Plan
L06.1 Conduct Daylight Simulation



Movement

V03.1 Design Aesthetic Staircases
V03.2 Integrate Point-of-Decision Signage
V03.3 Promote Visible Stairs
V04.1 Provide Cycling Infrastructure
V04.2 Provide Showers, Lockers and Changing Facilities
V05.1 Select Sites with Pedestrian-friendly Streets
V05.2 Select Sites with Access to Mass Transit



Thermal Comfort

T05.1 Implement Radiant Heating
T05.2 Implement Radiant Cooling
T09.1 Manage Outdoor Heat



Materials

X04.1 Assess and Mitigate Site Hazards
X09.1 Implement a Waste Management Plan
X10.1 Manage Pests
X11.2 Select Preferred Cleaning Products



Mind

M09.2 Provide Nature Access Outdoors



Community

C02.1 Facilitate Stakeholder Charrette



Innovation

I05.1 Achieve Green Building Certification
I06.1 Assess Carbon Emissions
I06.2 Set Carbon Reduction Goals
I06.3 Meet Carbon Reduction Goals
I06.4 Attain Carbon Neutrality




Su organización aún no ha logrado estrategias WELL v2 alineadas con la sostenibilidad ambiental a escala (75% o más de las ubicaciones). **Póngase en contacto con su coaching team** para explorar oportunidades en 2026.

Progreso por estrategia WELL


El **WELL Standard** es una biblioteca de más de 500 estrategias basadas en pruebas que, al aplicarse, pueden mejorar el rendimiento y la productividad de su personal. Su suscripción WELL a escala incluye hasta dos ciclos de revisión al año para verificar su cumplimiento con cualquier estrategia WELL mediante un exhaustivo proceso de revisión por terceros.


Las 10 estrategias WELL* más importantes de su organización, por porcentaje de ubicaciones alcanzadas


100%  **N01.1** Ensure Fruit and Vegetable Availability


100%  **C03.1** Select Project Survey


100%  **N03.2** Promote Whole Grains


100%  **C13.2** Integrate Universal Design

100%  **N03.3** Manage Oils

99.8%  **N07.1** Provide Nutrition Education

100%  **M01.2** Promote Mental Health Literacy

99.7%  **N03.1** Limit Total Sugars

100%  **M03.1** Provide Mental Health Screening

99.7%  **M05.2** Support Stress Management Programs

Consulte el apéndice de este informe para ver la lista completa de las estrategias logradas por su organización. Análisis solo para las ubicaciones v2 pilot



Progreso por estrategia WELL

A través de la implementación de las estrategias que mejor se adapten a sus objetivos de salud, WELL le ayuda a crear lugares en los que su personal pueda dar lo mejor de sí mismos. Con WELL a escala, cada estrategia implementada le permite mostrar su progreso.



Principales estrategias WELL v2 conseguidas por todos los participantes en WELL a escala

	CONCEPT	FEATURE PART	
1	 AIR	A02.1	Prohibit Indoor Smoking
2	 INNOVATION	I02.1	Achieve WELL AP
3	 MIND	M03.4	β Support Mental Health Recovery
4	 COMMUNITY	C06.3	Offer Sick Leave
5	 COMMUNITY	C03.1	Develop Emergency Preparedness Plan
6	 COMMUNITY	C06.1	Promote Health Benefits
7	 WATER	W07.3	Implement Mold and Moisture Management Plan
8	 MATERIALS	X11.1	Improve Cleaning Practices
9	 COMMUNITY	C15.1	Promote Business Continuity
10	 COMMUNITY	C15.3	Facilitate Healthy re-entry



SECCIÓN 3

Informe con WELL

Este resumen del informe está destinado a apoyar los objetivos ESG, de responsabilidad corporativa y de sostenibilidad de su organización únicamente con fines informativos. Al proporcionar la información contenida en este resumen, IWBI no pretende proporcionar asesoramiento o servicios jurídicos, profesionales, de inversión o de cualquier otro tipo. Estos materiales no sustituyen a ninguno de dichos servicios; IWBI no es responsable de ninguna decisión tomada basándose en estos materiales. Las organizaciones deben asegurar que sus comunicaciones en referencia a sus logros WELL y sus acciones describen adecuadamente el alcance de su suscripción.

Incorporar WELL en los informes anuales

Cada vez más, inversores, reguladores y organizaciones evalúan múltiples factores para comprender mejor los riesgos e identificar oportunidades de crecimiento. En los últimos años, se ha observado un mayor énfasis en la sostenibilidad social dentro de los informes anuales y las divulgaciones corporativas.

WELL proporciona una hoja de ruta para que su organización coloque a las personas en el centro de sus estrategias corporativas y de sostenibilidad social, y puede utilizarse como una herramienta para fortalecer los informes anuales y las divulgaciones. Gracias a estrategias verificadas por terceros, WELL ayuda a demostrar avances concretos hacia los objetivos de sostenibilidad social.



IWBI ha llevado a cabo revisiones internas de los siguientes marcos de referencia, identificando la alineación que se muestra a continuación:



El 80% de las estrategias de WELL están alineadas con al menos uno de los Objetivos de Desarrollo Sostenible (ODS) de las Naciones Unidas, con un énfasis particular en el apoyo a los objetivos 3, 5, 10, 11 y 12.



Las estrategias de WELL se alinean con el 40% de los indicadores de la Evaluación GRESB de Bienes Raíces 2025. La certificación WELL aporta un punto completo a GRESB, mientras que los ratings WELL aportan 0.6 puntos cada uno.



Las estrategias de WELL pueden respaldar hasta el 51% de las Normas Europeas de Información sobre Sostenibilidad (ESRS) en las secciones ambiental, social y de gobernanza, con la alineación más sólida en la sección social. Las estrategias WELL pueden apoyar 14 de los 17 requisitos de divulgación del estándar temático ESRS S1 - Personal propio de la empresa.



WELL puede respaldar 5 de los 9 principios del BRSR, con las contribuciones más relevantes en áreas de enfoque social. Las estrategias de WELL pueden apoyar la alineación con el 42% de los indicadores del BRSR, incluidos el 44% de los indicadores esenciales (obligatorios) y el 38% de los indicadores de liderazgo (voluntarios).



WELL demuestra un fuerte potencial de contribución a las guías específicas sociales (400) de la Iniciativa de Reporte Global (GRI por sus siglas en inglés), que abarcan temas como empleo, diversidad e igualdad de oportunidades, no discriminación, prácticas laborales y comunidades locales. La herramienta de alineación WELL-GRI se publicará a comienzos de 2026.

Contribuciones a los ODS

La sostenibilidad social se encuentra en el corazón del esfuerzo global por alcanzar los Objetivos de Desarrollo Sostenible (ODS), que buscan sociedades inclusivas, equitativas y resilientes, donde tanto las personas como el planeta puedan prosperar. WELL encarna esta visión al proporcionar un marco integrado que promueve resultados humanos y sociales en edificios, organizaciones y comunidades de todo el mundo.

El IWBI y nuestros asesores de conceptos WELL revisaron cuidadosamente el WELL Standard y los ODS, concluyendo que el WELL Standard presenta la mayor alineación con los ODS indicados en la figura a continuación. Además, las estrategias WELL pueden apoyar hasta 16 de los 17 ODS, y el 29% (49) de las 169 metas de los ODS pueden ser respaldadas por WELL.

La [alineación](#) entre WELL y los ODS refuerza la poderosa oportunidad de crear un futuro más resiliente, equitativo y sostenible, uno que WELL ayuda a las organizaciones a avanzar y medir a lo largo del tiempo.

Las tres ODS principales de la empresa, según el porcentaje de estrategias WELL alineadas logradas a escala*



Objetivo 7

ENERGÍA ASEQUIBLE Y NO CONTAMINANTE

Garantizar el acceso a una energía asequible, confiable, sostenible y moderna para todos.

28.6%

Estrategias WELL alineadas logradas a escala



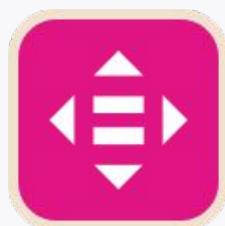
Objetivo 13

ACCIÓN POR EL CLIMA

Tomar medidas urgentes para combatir el cambio climático y sus efectos.

28.6%

Estrategias WELL alineadas logradas a escala



Objetivo 10

REDUCCIÓN DE LAS DESIGUALDADES

Reducir la desigualdad dentro de los países y entre ellos.

23.5%

Estrategias WELL alineadas logradas a escala

WELL presenta el mayor nivel de alineación con los siguientes ODS:



OBJETIVO 3

SALUD Y BIENESTAR



OBJETIVO 11

CIUDADES Y COMUNIDADES SOSTENIBLES



OBJETIVO 10

REDUCCIÓN DE LAS DESIGUALDADES



OBJETIVO 12

PRODUCCIÓN Y CONSUMO RESPONSABLES



OBJETIVO 5

IGUALDAD DE GÉNERO

*El análisis se basa en la herramienta de alineación WELL - ODS y en las partes del estándar que se han alcanzado en al menos el 75% de las ubicaciones incluidas en esta suscripción de WELL. Análisis solo para ubicaciones WELL v2 pilot

Alineaciones con los ODS de la ONU

Alineaciones logradas, por ODS

Los logros de la estrategia WELL de la empresa se alinean con 10 de los 17 ODS.

- 
1 FIN DE LA POBREZA
 0/7 Estrategias logradas alineadas con los ODS
- 
2 HAMBRE CERO
 0/1 Estrategias logradas alineadas con los ODS
- 
3 SALUD Y BIENESTAR
 24/176 Estrategias logradas alineadas con los ODS
- 
4 EDUCACIÓN DE CALIDAD
 1/11 Estrategias logradas alineadas con los ODS
- 
5 IGUALDAD DE GÉNERO
 2/17 Estrategias logradas alineadas con los ODS
- 
6 AGUA LIMPIA Y SANEAMIENTO
 2/20 Estrategias logradas alineadas con los ODS
- 
7 ENERGÍA ASEQUIBLE Y NO CONTAMINANTE
 4/14 Estrategias logradas alineadas con los ODS
- 
8 TRABAJO DECENTE Y CRECIMIENTO ECONÓMICO
 0/7 Estrategias logradas alineadas con los ODS
- 
9 INDUSTRIA, INNOVACIÓN E INFRAESTRUCTURA
 0/26 Estrategias logradas alineadas con los ODS
- 
10 REDUCCIÓN DE LAS DESIGUALDADES
 8/34 Estrategias logradas alineadas con los ODS
- 
11 CIUDADES Y COMUNIDADES SOSTENIBLES
 1/42 Estrategias logradas alineadas con los ODS
- 
12 PRODUCCIÓN Y CONSUMO RESPONSABLES
 5/25 Estrategias logradas alineadas con los ODS
- 
13 ACCIÓN POR EL CLIMA
 4/14 Estrategias logradas alineadas con los ODS
- 
14 VIDA SUBMARINA
 No aplicable
- 
15 VIDA DE ECOSISTEMAS TERRESTRES
 0/1 Estrategias logradas alineadas con los ODS
- 
16 PAZ, JUSTICIA E INSTITUCIONES SÓLIDAS
 1/15 Estrategias logradas alineadas con los ODS
- 
17 ALIANZAS PARA LOGRAR LOS OBJETIVOS
 0/2 Estrategias logradas alineadas con los ODS

ALINEACIONES LOGRADAS, POR CONCEPTO WELL

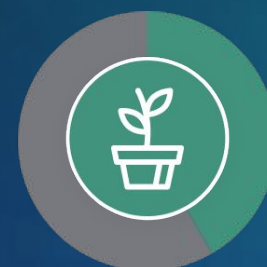
Tu has logrado 31 de las 219 estrategias (14,2 %) alineadas con los ODS en WELL.



AIR
2 de 26



WATER
3 de 21



NOURISHMENT
5 de 12



LIGHT
0 de 11



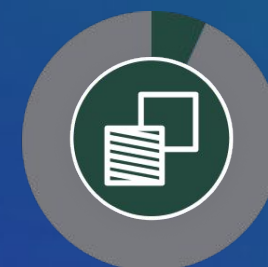
MOVEMENT
0 de 24



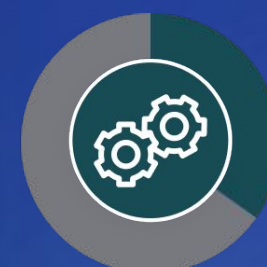
THERMAL COMFORT
0 de 4



SOUND
0 de 12



MATERIALS
2 de 29



MIND
8 de 23



COMMUNITY
7 de 52



INNOVATION
4 de 5

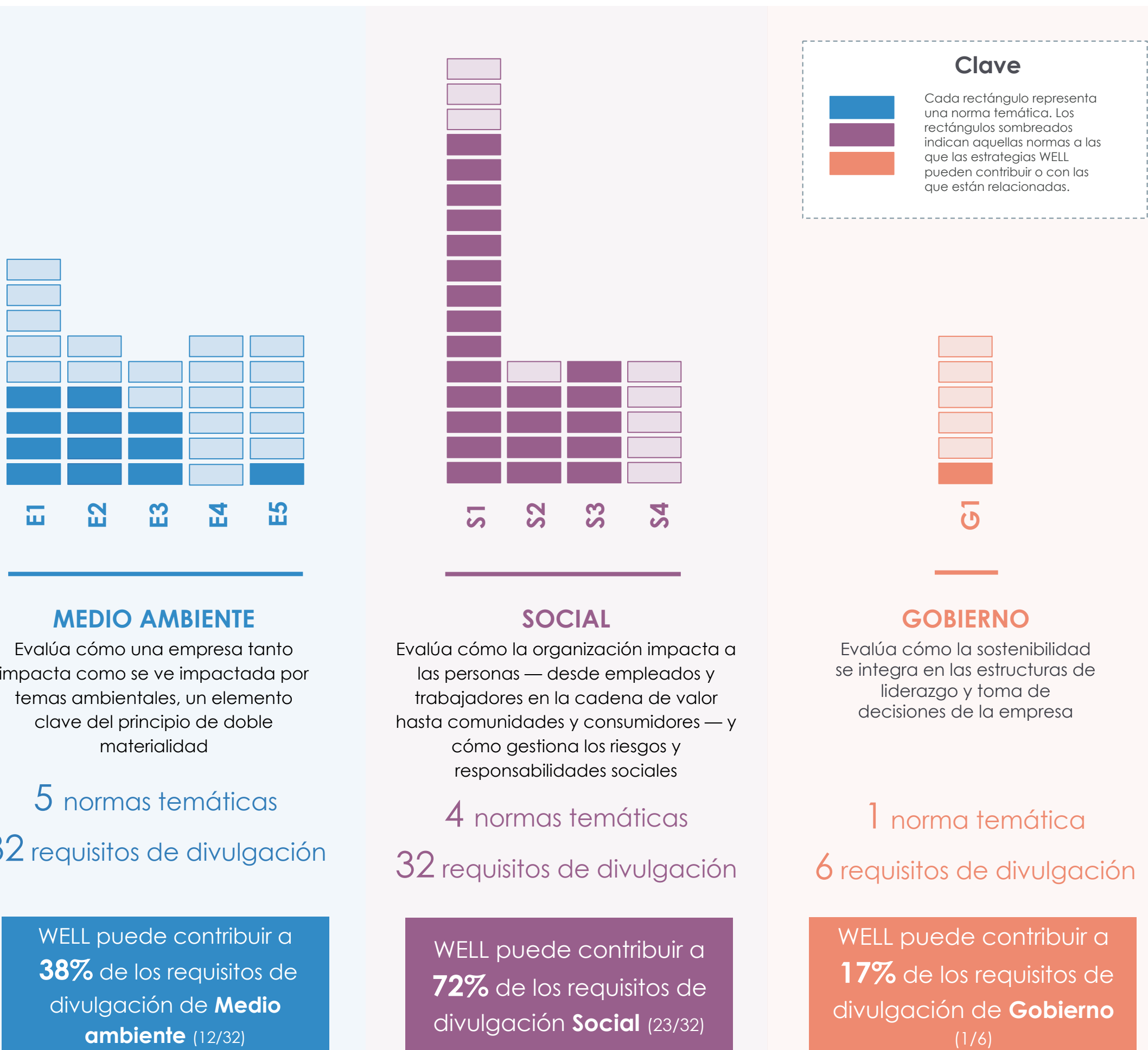
Análisis basado en la herramienta de alineación WELL-SDGs y las características que se han logrado en al menos el 75 % de las ubicaciones de esta suscripción a WELL. Análisis solo para las ubicaciones WELL v2 pilot

Contribuciones a ESRS

Las Normas Europeas de Información sobre Sostenibilidad (ESRS, por sus siglas en inglés) establecen las obligaciones de divulgación en materia de sostenibilidad en virtud de la Directiva de Informes de Sostenibilidad Corporativa (CSRD, por sus siglas en inglés) de la Unión Europea. Basados en el principio de doble materialidad, las empresas incluidas en su alcance deben evaluar y reportar cómo los temas de sostenibilidad afectan a su negocio y cómo sus decisiones impactan a las personas y al planeta.

Según la revisión y el análisis internos del IWBI, las estrategias WELL pueden contribuir hasta a un 51% (36 de 70) de los requisitos de los ESRS en las secciones de medio ambiente, social y de gobierno, con la mayor alineación en los estándares temáticos sociales.

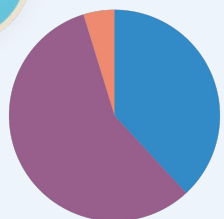
Cómo WELL puede contribuir a los ESRS



Contribuciones a ESRS

Las estrategias WELL **logradas a escala*** por su organización pueden contribuir a las siguientes normas temáticas de las ESRS:

	E1 Clima	<p>Se centra en las emisiones de gases de efecto invernadero (alcances 1, 2 y 3), el riesgo climático y las estrategias de adaptación y mitigación. WELL puede contribuir a 4 de 9 requisitos de divulgación.</p>
	E2 Contaminación	<p>Abarca la gestión de la contaminación del aire, el agua y el suelo, incluidas las sustancias peligrosas. WELL puede contribuir a 4 de 6 requisitos de divulgación.</p>
	E3 Recursos hídricos y marinos	<p>Evalúa el consumo de agua, la eficiencia y el impacto en los ecosistemas acuáticos. WELL puede contribuir a 3 de 5 requisitos de divulgación.</p>
	E4 Biodiversidad y ecosistemas	<p>Analiza los riesgos e impactos sobre la biodiversidad a lo largo de la cadena de valor, especialmente en áreas sensibles o protegidas. WELL no contribuye a ninguno de los 6 requisitos de divulgación.</p>
	E5 Uso de recursos y economía circular	<p>Se centra en la eficiencia en el uso de materiales, la reducción de residuos y las estrategias para promover la circularidad en las operaciones y cadenas de suministro. WELL puede contribuir a 1 de 6 requisitos de divulgación.</p>
	S1 Personal propio de la empresa	<p>La categoría más amplia, que abarca las condiciones laborales, el trato equitativo, la diversidad, la capacitación y la salud y seguridad de los empleados. WELL puede contribuir a 14 de 17 requisitos de divulgación.</p>
	S2 Trabajadores en la cadena de valor de la empresa	<p>Evalúa cómo la empresa aborda las cuestiones sociales relacionadas con proveedores y trabajadores externalizados, incluidos los riesgos en materia de derechos humanos. WELL puede contribuir a 4 de 5 requisitos de divulgación.</p>
	S3 Comunidades afectadas	<p>Examina la relación con las comunidades locales, incluidos los riesgos de desplazamiento, la justicia ambiental y el impacto cultural. WELL puede contribuir a los 5 requisitos de divulgación.</p>
	S4 Consumidores y usuarios finales	<p>Evalúa la salud, la seguridad y la accesibilidad para quienes utilizan los productos o servicios de la empresa. La herramienta de alineación WELL-ESRS no establece conclusiones directas para ESRS S4, pero en el sector inmobiliario, las estrategias WELL respaldan los requisitos de S4 al mejorar la salud, la seguridad y la experiencia del usuario.</p>
	G1 Conducta empresarial	<p>Abarca la ética empresarial, la lucha contra la corrupción, la protección de denunciantes, la supervisión de la sostenibilidad por parte del consejo, la identificación de riesgos y la alineación entre incentivos y objetivos ESG. WELL puede contribuir a 1 de 6 requisitos de divulgación.</p>



Sus logros a escala puede contribuir a **21** requisitos de divulgación ESRS

8 Medioambientales **12** sociales **1** gobierno

*Análisis basado en la herramienta de alineación WELL-ESRS y en las partes del estándar que se han alcanzado en al menos el 75% de las ubicaciones incluidas en esta suscripción de WELL. Análisis únicamente para ubicaciones WELL v2.

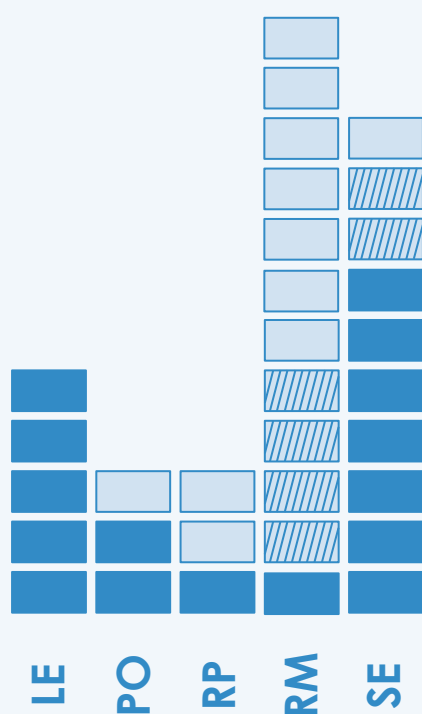
Contribuciones a GRESB

GRESB es un marco global de evaluación comparativa y reporte ESG utilizado por el sector inmobiliario para evaluar y comparar el desempeño en sostenibilidad de empresas, fondos y activos. El IWBI revisó exhaustivamente el WELL Standard y el Índice de Referencia Mundial de Sostenibilidad de Bienes Inmuebles (GRESB) 2025, concluyendo que, a un nivel general, el WELL Building Standard se alinea con el 41% del Índice GRESB 2025.

Además, la obtención de la certificación WELL y/o WELL para residencial otorga a su organización un punto completo, mientras que el WELL Health-Safety Rating, el WELL Equity Rating y el WELL Performance Rating aportan 0.6 puntos cada una dentro del aspecto de certificación de edificios de GRESB.

Cómo WELL puede contribuir a los indicadores GRESB 2026

CLAVE: Cada rectángulo representa un indicador GRESB. Los rectángulos sombreados representan un indicador al que WELL puede contribuir. Los rectángulos con achurado representan un indicador al que WELL puede contribuir de manera condicional.

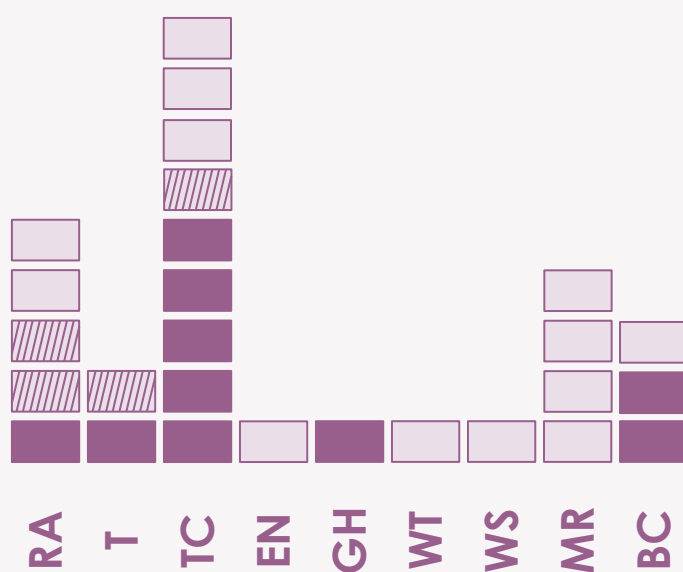


GESTIÓN

Evalúa la estrategia y el liderazgo de la entidad, las políticas y procesos, la gestión de riesgos y la vinculación con los stakeholders

5 aspectos
33 indicadores

WELL puede contribuir a **67%** de los indicadores de **Gestión** (22/33)

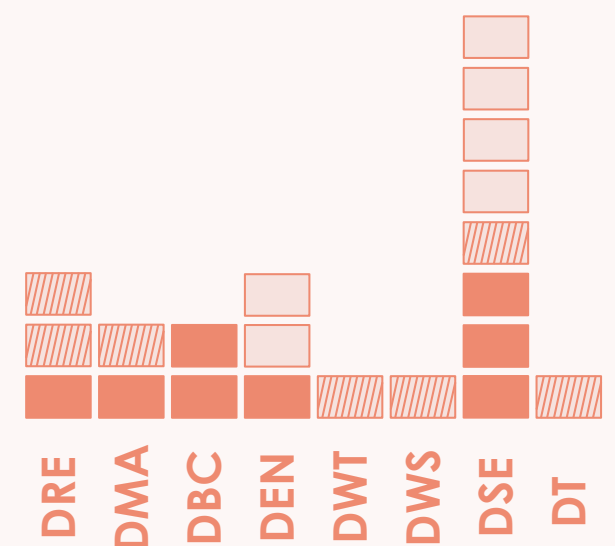


RENDIMIENTO

Mide el desempeño del portafolio de activos de la entidad, a partir de información recopilada tanto a nivel de activo como de portafolio, para activos en operación

9 aspectos
27 indicadores

WELL puede contribuir a **52%** de los indicadores de **Rendimiento** (14/27)



DESARROLLO

Mide los esfuerzos de la entidad para abordar cuestiones ESG durante el diseño, la construcción y la renovación de edificios.

8 aspectos
21 indicadores

WELL puede contribuir a **71%** de los indicadores de **Desarrollo** (15/21)

*El porcentaje de alineación general entre WELL y GRESB se calcula utilizando ponderaciones diferentes según el nivel de alineación individual entre las características WELL y los indicadores GRESB. Se utiliza una ponderación del 25% para alineaciones condicionales y del 75% al 100% para el resto de las alineaciones.

Contribuciones a GRESB

Las estrategias WELL que su organización ha **logrado a escala*** pueden contribuir a los siguientes indicadores GRESB 2026:

(Se han excluido los aspectos de GRESB en los que las estrategias WELL no contribuyen)

Categoría	Indicador	Contribución
GESTIÓN	LE Liderazgo	WELL puede contribuir a 5 de 5 indicadores.
	PO Políticas	WELL puede contribuir a 2 de 3 indicadores.
	RP Reporte	WELL puede contribuir a 1 de 3 indicadores.
	RM Gestión de Riesgos	WELL puede contribuir a 5 de 12 indicadores.
	SE Participación de los interesados	WELL puede contribuir a 9 de 10 indicadores.
RENDIMIENTO	RA Evaluación de Riesgos	WELL puede contribuir a 3 de 5 indicadores.
	T Objetivos	WELL puede contribuir a 2 de 2 indicadores.
	TC Inquilinos y Comunidad	WELL puede contribuir a 6 de 9 indicadores.
	GH Emisiones de Gases de Efecto Invernadero	WELL puede contribuir a 1 de 1 indicadores.
	BC Certificaciones de Edificios	WELL puede contribuir a 2 de 3 indicadores.
DESARROLLO	DRE Requisitos ESG	WELL puede contribuir a 3 de 3 indicadores.
	DMA Materiales	WELL puede contribuir a 2 de 2 indicadores.
	DBC Certificaciones de Edificios	WELL puede contribuir a 2 de 2 indicadores.
	DEN Energía	WELL puede contribuir a 1 de 3 indicadores.
	DWT Agua	WELL puede contribuir a 1 de 1 indicadores.
	DWS Residuos	WELL puede contribuir a 1 de 1 indicadores.
	DSE Participación de los interesados	WELL puede contribuir a 4 de 8 indicadores.
	DT Objetivos	WELL puede contribuir a 1 de 1 indicadores.

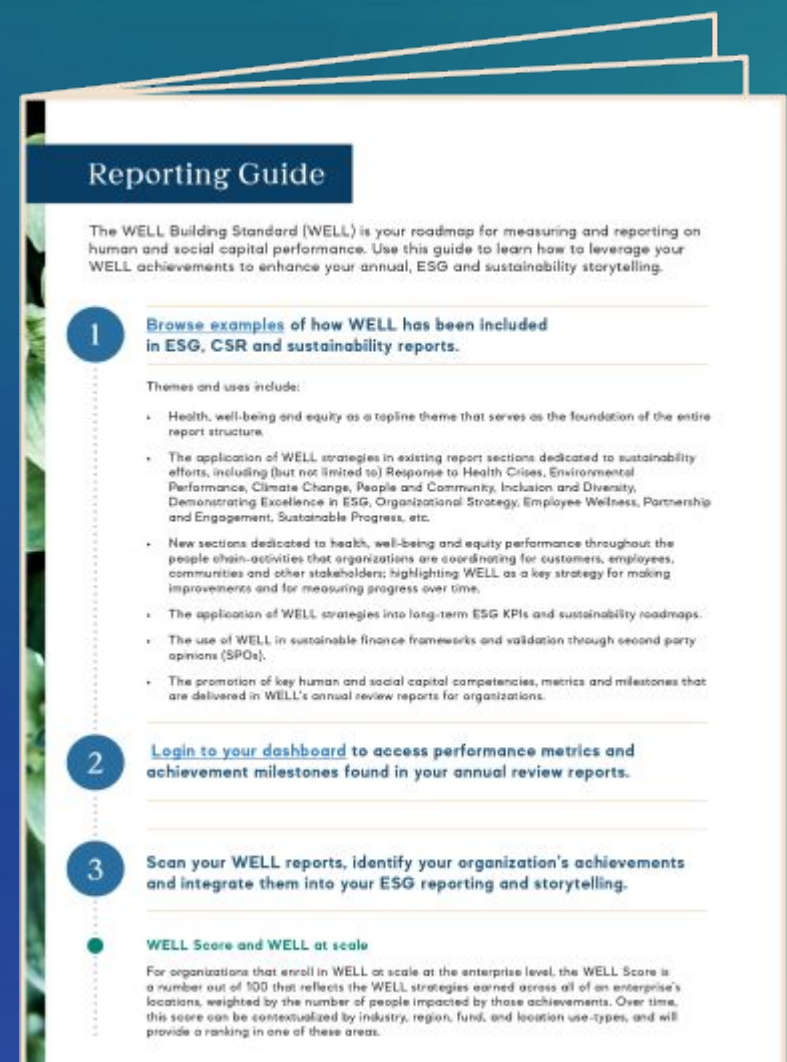
*El análisis se basa en la herramienta de alineación WELL-GRESB y en las partes del estándar que se han alcanzado en al menos 75% de las ubicaciones incluidas en esta suscripción de WELL. Análisis aplicable únicamente a ubicaciones WELL v2.

Usa WELL para informar

Sus logros WELL pueden mejorar los informes anuales sobre sostenibilidad y responsabilidad corporativa. El compromiso de una organización con la salud se considera cada vez más un factor vital y, por lo tanto, debe medirse, gestionarse, comunicarse y valorarse. WELL apoya la divulgación transparente y estandarizada de iniciativas de salud y bienestar con logros medibles y verificables. Las organizaciones inscritas en WELL a gran escala tienen acceso a ejemplos de lenguaje para divulgar los logros de WELL, así como a alineaciones con las principales regulaciones y marcos de sostenibilidad, como los ODS de la ONU, ESRS, BRSR y GRESB. Consulte con las partes interesadas pertinentes para comprender sus requisitos de presentación de informes.

Consejos para incorporar WELL

- ✓ Aprenda a aprovechar [WELL para promover la sostenibilidad social](#).
- ✓ **Utilizar este informe anual WELL a escala** para recopilar los aspectos más destacados de los logros WELL de su organización que puedan incorporarse a sus informes ESG, de responsabilidad corporativa y de otro tipo.
- ✓ **Explorar la guía de alineación** con otros marcos líderes en ESG y sostenibilidad como GRESB y los ODS para aprender cómo los logros de WELL pueden contribuir a un liderazgo más amplio del mercado.
- ✓ **Comunicarse con su equipo de coaching WELL** para obtener orientación adicional y apoyo gráfico que puede mejorar aún más su narrativa ESG. Estamos aquí para ayudarle.



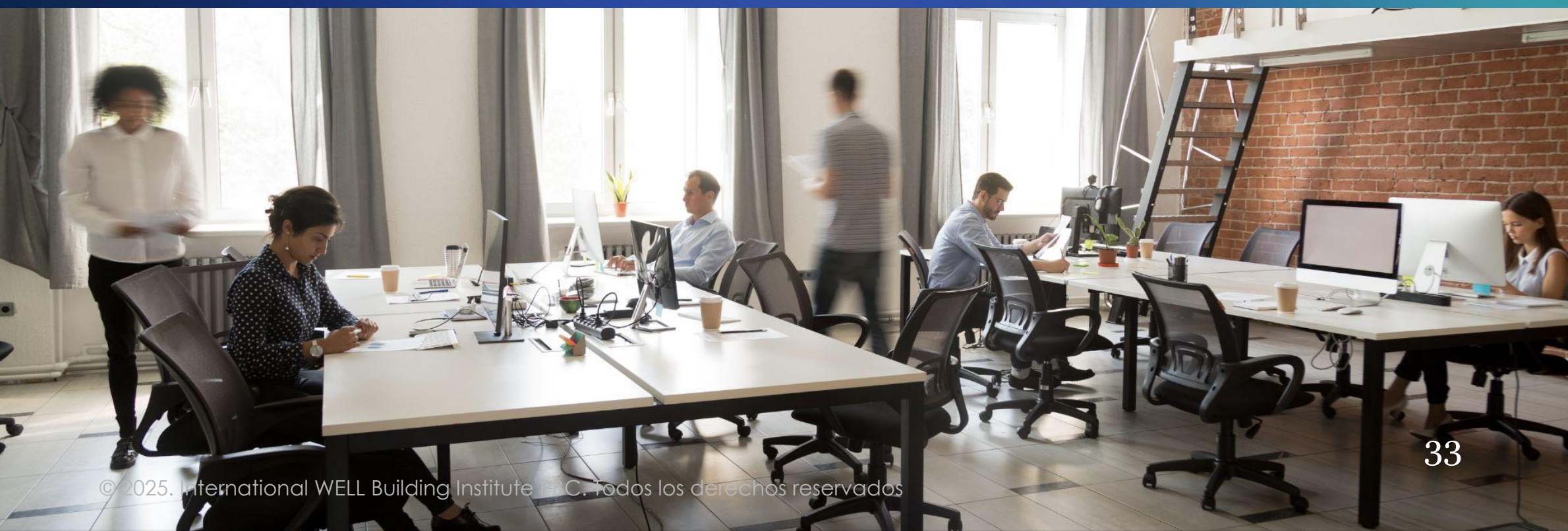
[DESCARGUE NUESTRA
GUÍA A LOS INFORMES](#)

Informar sobre este año y planificar el próximo. Considere la posibilidad de incorporar los resultados de 2025 a sus estrategias para 2026.

Comunicar WELL a los stakeholders

Más allá de los informes anuales, su compromiso y logros con WELL pueden compartirse ampliamente con las principales stakeholders internos y externos, lo que le ayudará a demostrar su liderazgo en materia de salud y su compromiso con su personal. Marque su cuenta como pública para aprovechar los recursos y plantillas de IWBI de este informe, así como las directrices de relaciones públicas, el kit de herramientas Welcome to WELL y el recurso Communicating WELL to Employees, todos ellos disponibles en su cuenta WELL en la pestaña Recursos:

- ✓ **Involucre a su equipo de relaciones públicas y comunicaciones** para ayudarle a compartir su viaje WELL y sus logros.
- ✓ **Trabaje con su departamento de RRHH** para integrar su compromiso con WELL en los materiales de contratación e incorporación, reforzando su estrategia de atracción y retención del talento.
- ✓ **Si su empresa es promotora inmobiliaria, trabaje con su equipo de arrendamientos** para destacar sus logros WELL ante sus inquilinos actuales y potenciales.
- ✓ Considere formas de educar a su personal sobre su compromiso WELL, las estrategias aplicadas y los logros obtenidos a través de **reuniones generales, boletines informativos y/o señalización in situ.**
- ✓ Eleve sus logros WELL en **aplicaciones para los principales premios de su sector.**
- ✓ **Trabaje con el IWBI en un perfil de proyecto** sobre los logros de su organización.



WELL alrededor del mundo

Aproveche nuestra red global de organizaciones y profesionales para apoyar su recorrido WELL.

583.4 million

de metros cuadrados de proyectos WELL

74,000+

ubicaciones comerciales y residenciales

131

países



28,626

profesionales WELL AP acreditados y registrados



2,285

productos listados en el directorio



277

WELL Faculty



86

Performance Testing Providers



300

asesores



33

WELL Enterprise Providers

Datos a Noviembre 2025

Serie global de eventos 2026

La serie global de eventos WELL 2026 es una oportunidad para que nuestra comunidad WELL, en constante crecimiento, se reúna, amplíe perspectivas y fortalezca su conocimiento sobre espacios centrados en las personas

NUEVA YORK Enero	SHANGHÁI Marzo	SINGAPUR Febrero	TOKÍO Abril
PARÍS Marzo	HONG KONG Junio	WASHINGTON D.C. Septiembre	SÍDNEY Septiembre
PEKÍN Octubre	LONDRES Octubre	BENGALURÚ Noviembre	AUSTIN Noviembre



¿Le interesa asistir, participar como ponente o patrocinar un evento WELL? **Póngase en contacto con su coaching team** para explorar oportunidades.



El International WELL Building Institute (IWBI) es la autoridad mundial para transformar la salud y el bienestar en edificios, organizaciones y comunidades de todo el mundo.

Aviso de marca y renuncia de responsabilidad

International WELL Building Institute, IWBI, the WELL Building Standard, WELL v2, WELL Certified, WELL AP, WELL EP, WELL Score, The WELL Conference, We Are WELL, the WELL Community Standard, WELL Health-Safety Rated, WELL Performance Rated, WELL Equity Rated, WELL Equity, Works with WELL, WELL y otros, y sus logotipos relacionados son marcas comerciales o marcas de certificación de International WELL Building Institute PBC en Estados Unidos y otros países.

Este informe está destinado a ser utilizado únicamente como una herramienta informativa y de apoyo, y no constituye una representación, garantía, promesa, reclamación, consejo o compromiso sobre la probabilidad de alcanzar objetivos específicos o reconocimiento dentro de cualquier marco de información en particular en su conjunto o la suficiencia de cualquier requisito de información o el cumplimiento de cualquier requisito de información; IWBI no presta en modo alguno asesoramiento o servicios empresariales, financieros, de inversión, médicos, jurídicos o profesionales de otro tipo, y las orientaciones proporcionadas por IWBI no sustituyen a ninguno de dichos servicios. IWBI no se responsabiliza del uso de este informe, de su contenido ni de las acciones u omisiones que se produzcan en relación con el mismo, y ni IWBI ni ninguno de sus representantes tendrán responsabilidad alguna derivada del uso de este informe, de su contenido o de la información que contiene, ni de las acciones u omisiones que se produzcan en relación con el mismo.