

### 1. PRODUCTIE

Colormat Bando 10 mm platen worden vervaardigd op basis van een homogeen mengsel van Portlandcement, gemineraliseerde vezels, toeslagstoffen en water. Dit mengsel wordt in een rondzeefmachine (Hatschek) onder bestendige druk in dunne laagjes op een formaatwals afgezet tot de gewenste plaatdikte bekomen wordt. Na het persen worden de platen geautoclaveerd.

De Colormat platen worden gekenmerkt door hun natuurlijke uitstraling. Omdat er verschillen in kleurnuance mogelijk zijn, raden wij aan om de platen voor een aaneengesloten gevelvlak in één keer te bestellen, zodat deze verschillen geminimaliseerd worden. De uniformiteit van kleur kan echter niet gegarandeerd worden. Ook de aanwezigheid van kleine variaties (inluitsels) in het plaatoppervlak hoort bij het normale aspect van de plaat en wordt niet beschouwd als tekortkomingen.

De platen worden afgewerkt met een transparante impregnatie waardoor ze een waterafstotende werking verkrijgen. Het aspect van de Colormat Bando gevelplaten kan na verloop van tijd wijzigen door oa. kleurverlies

Bij Colormat Bando is het van belang dat de schroeven/rivetten niet in de groeven worden bevestigd maar in de stroken rekening houdend met de randafstanden Colormat (zie onze Technische Gegevens).

SVK behoudt zich het recht voor kleuren te schrappen of toe te voegen zonder voorafgaande verwittiging.

### 2. COLORMAT BANDO CLASSIC

#### 2.1 AFWERKING VAN HET OPPERVLAK EN DE RANDEN EN KLEURENGAMMA

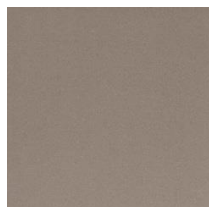


De Colormat Bando Classic 10 mm platen zijn in de massa gekleurd en worden licht geschuurd. Bij het schuren ontstaat er een fijn lijnenpatroon. Door dit schuren zijn de platen richtingsgebonden. Deze richting wordt aangeduid door de richting van de productiestempel op de achterzijde van de platen. In de platen worden bovendien groeven van 2 mm diep en 8 mm breed in de langse richting van de volledige plaat ingefreesd, de ontstane stroken zijn 145,5mm breed. De platen worden afgewerkt met een transparante impregnatie waardoor ze een waterafstotende werking verkrijgen. Colormat Bando heeft een genuanceerd natuurlijk aspect, eigen aan vezelcement.

#### 2.2 COLORMAT BANDO CLASSIC BASIC



H401 Jasmine



H402 Slate



H403 Storm

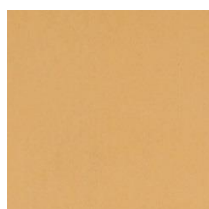


H404 Charcoal

#### 2.3 COLORMAT BANDO CLASSIC PROJECT



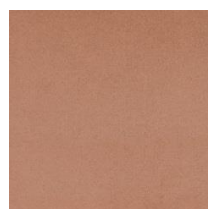
H405 Natural



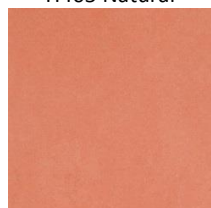
H406 Camel



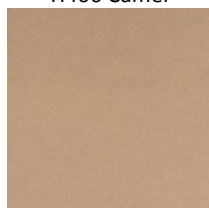
H407 Daybreak



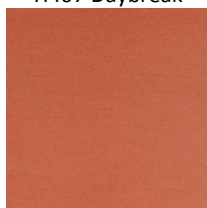
H408 Chestnut



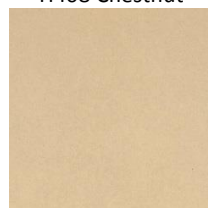
H409 Sunset



H410 Earth



H411 Raspberry



H412 Champagne

# SVK GEVELPLATEN Technische productfiche

## COLORMAT BANDO

### 3. COLORMAT BANDO SCRIPTO

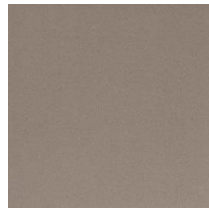
#### 3.1 AFWERKING VAN HET OPPERVLAK EN DE RANDEN EN KLEURENGAMMA

De Colormat Bando Scripto 10mm platen zijn in de massa gekleurd en hebben een uniek reliëf door hun bijkomende schuring. Bij het schuren ontstaat er een duidelijk lijnenpatroon. Door dit schuren zijn de platen richtingsgebonden. Deze richting wordt aangeduid door de richting van de productiestempel op de achterzijde van de platen. In de platen worden bovendien groeven van 2 mm diep en 8 mm breed in de langse richting van de volledige plaat ingefreesd, de ontstane stroken zijn 145,5mm breed. De platen worden afgewerkt met een transparante impregnatie waardoor ze een waterafstotende werking verkrijgen. Colormat Bando Scripto heeft een genuanceerd natuurlijk aspect, eigen aan vezelcement.

#### 3.2 COLORMAT BANDO SCRIPTO BASIC



S401 Jasmine



S402 Slate



S403 Storm

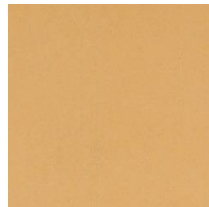


S404 Charcoal

#### 3.3 COLORMAT BANDO SCRIPTO PROJECT



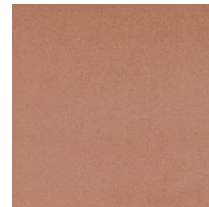
S405 Natural



S406 Camel



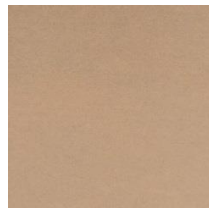
S407 Daybreak



S408 Chestnut



S409 Sunset



S410 Earth



S411 Raspberry



S412 Champagne

# SVK GEVELPLATEN Technische productfiche

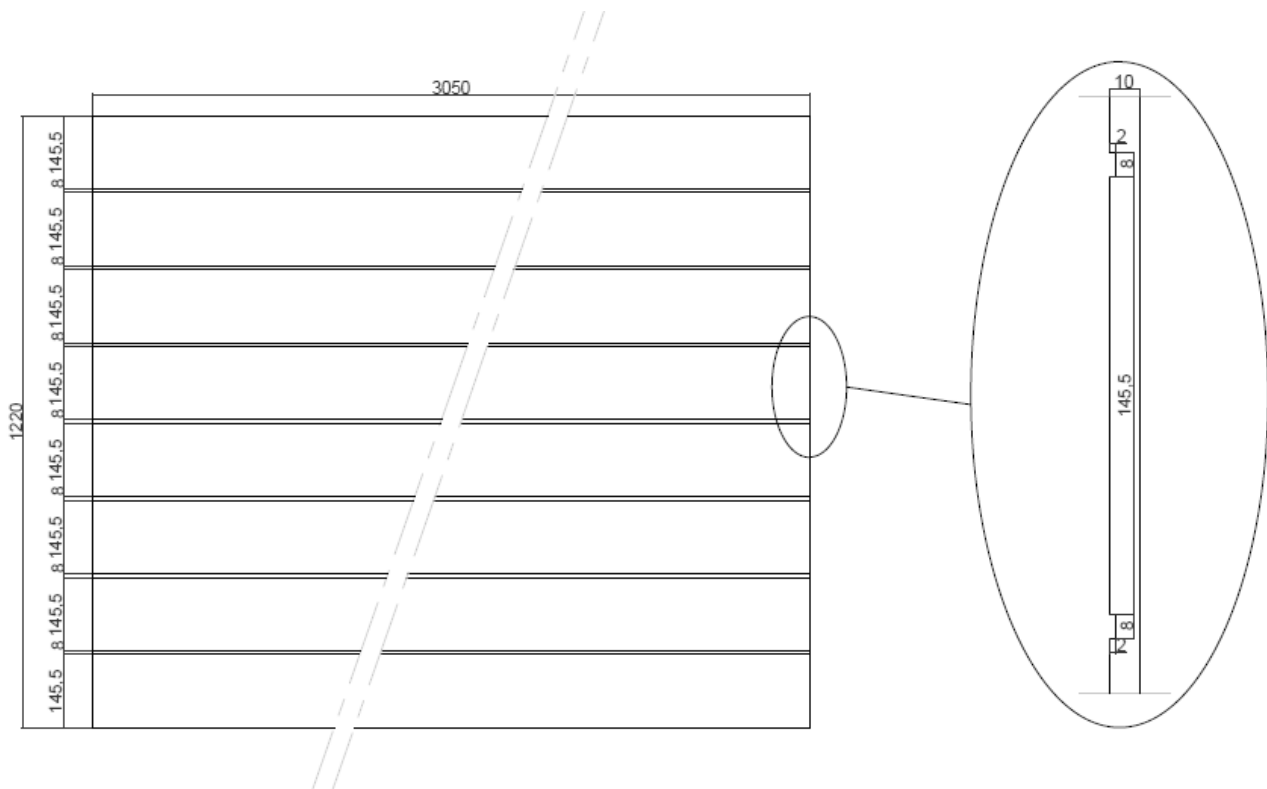
## COLORMAT BANDO

### 4. AFMETINGEN EN TOLERANTIES

Colormat Bando platen worden gekantrecht geleverd.  
De platen voldoen aan tolerantieniveau I volgens de norm EN 12467.

Afmetingen	Gekantrecht
Standaard formaten	3.050 x 1.220 mm
	2.500 x 1.220 mm
Dikte plaat	10 mm
Diepte infrezing	2 mm
Breedte infrezing	8 mm
Breedte strook	145,5 mm

Toleranties Colormat Bando	Gekantrecht
Lengte	$\pm 2$ mm
Breedte	$\pm 2$ mm
Tolerantie breedte infrezing	$\pm 0,2$ mm
Tolerantie diepte infrezing	$\pm 0,5$ mm
Rechtheid van de zijden	0,1 %
Haaksheid van de zijden	2 mm/m
Dikte e	$\pm 10$ % e



# SVK GEVELPLATEN Technische productfiche

## COLORMAT BANDO

### 5. TECHNISCHE EIGENSCHAPPEN

Colormat Bando platen voldoen aan de voorschriften van de Europese norm EN 12467 "Vlakke platen van vezelcement – Productspecificaties en beproevingsmethoden".

Fysische karakteristieken		Norm
Volumegewicht - ovendroog	$\geq 1.600 \text{ kg/m}^3$	EN 12467
Buigsterkte	klasse 5 ( $\geq 24 \text{ MPa}$ )	EN 12467
Elasticiteitsmodulus (nat)	13.000	EN 12467
Hygrische beweging (30-90 %) $\perp$	0,7 mm/m	EN 12467
Hygrische beweging (30-90 %) $\parallel$	0,8 mm/m	EN 12467
Waterdoorlaatbaarheid	geen waterdruppels	EN 12467

Duurzaamheid		
Klasse	A	EN 12467
Verzadigd-droog test	$R_L \geq 0,75$	EN 12467
Warm water test	$R_L \geq 0,75$	EN 12467
Vorst-dooi test	$R_L \geq 0,75$	EN 12467
Warmte-regen test	voldoet	EN 12467

Brandgedrag		
Brandreactieklasse	A2-s1, d0	EN 13501-1

Gewicht	$\pm 18,00 \text{ kg/m}^2$
---------	----------------------------

Gewicht per plaat	
2.500x1.220mm	$\pm 54,90 \text{ kg}$
3.050x1.220mm	$\pm 66,98 \text{ kg}$

### 6. KWALITEIT



ETA 14/0284

### 7. SPECIEFIEKE VOORDELEN VAN COLORMAT BANDO

- Bestand tegen micro-organismen, schimmels, bacteriën, insecten, etc.
- Onbrandbaar, beperkte rookontwikkeling

### 8. GARANTIE

SVK geeft een garantie op de Colormat Bando gevelplaten indien de materialen volgens de regels van de kunst en conform onze geldende voorschriften gestockeerd, behandeld, geplaatst en gereinigd worden en dit bij normaal gebruik en onder normale atmosferische omstandigheden. Het bewerken van platen en het bevestigen van voorwerpen aan een Colormat Bando gevelbekleding vallen buiten het garantiedomein van de platen. Voor nadere gegevens: vraag ons garantiecertificaat.

# SVK GEVELPLATEN Technische productfiche

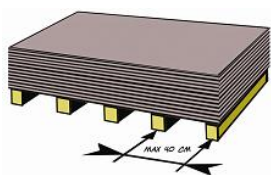
## COLORMAT BANDO

### 9. TRANSPORT, OPSLAG EN MANIPULATIE

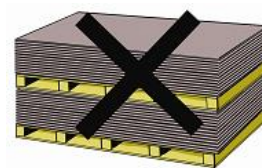
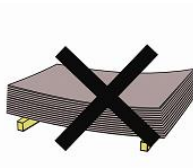
- a. SVK Colormat platen worden **geleverd op waarborgpaletten, verpakt in folie**. Deze folie biedt echter onvoldoende bescherming tegen weersinvloeden (neerslag, condens en hevige zon). De **platen moeten tot het moment van montage beschermd worden**. Respecteer dan ook nauwkeurig volgende voorschriften
- SVK Colormat platen worden vervoerd onder een waterdicht dekzeil.
  - De platen worden binnen opgeslagen.
  - Beperk de stockagetijd op het werk tot de tijd nodig voor het plaatsen van de platen en houd de verpakking gesloten tot op het moment dat de platen verwerkt worden. Is het onmogelijk om de platen op het werk binnen te stockeren, dek ze dan zorgvuldig af met een dampopen waterdicht dekzeil en vermijd nat worden of overmatige verhitting. Zorg dat de platen ook niet nat of vuil worden door condensvocht, door opzuigen van water, door stof of andere verontreinigingen.
  - Zijn platen toch nat geworden in de verpakking, droog ze dan zo snel mogelijk. Platen die nat gestockeerd werden, kunnen niet genieten van de fabrieksgarantie.
- b. Colormat platen worden altijd **horizontaal gestockeerd**, op een vlakke en droge ondergrond, weg van de bodem.
- Gebruik draagstoelen, paletten of draaglatten met maximum tussenafstand van 400 mm.
  - De platen moeten steeds voldoende ondersteund worden zodat ze niet kunnen vervormen. Maximum 3 paletten stapelen.
- c. Bij het verpakken van de Colormat gevelplaten wordt het afgewerkte oppervlak beschermd door **tussen de platen een folie** aan te brengen. De bovenste plaat ligt met de zichtzijde naar onder, de andere platen met de zichtzijde naar boven.
- Laat de folie altijd tussen de platen zitten, tot op het ogenblik dat ze verwerkt worden.
  - Worden de platen tijdens de uitvoering herstampeld, plaats de beschermfolie dan opnieuw tussen de platen.
- d. **Ga voorzichtig te werk** bij transport en manipulatie van de platen, zodat het plaatoppervlak niet beschadigd wordt.
- Til de platen op met twee personen, zonder ze te verslepen of te schuiven over de onderliggende plaat
  - Draag de platen verticaal.
  - Vermijd vlekken op de platen, draag wollen handschoenen bij het opnemen van platen.
  - Vermijd vlekken van lijm, silicone, polyurethaanschuim... deze kunnen onuitwisbare sporen nalaten.
  - Kleef geen etiketten, tape of eender welk soort plakband op de zichtzijde van de platen. Hierdoor kunnen er lijmresten achter blijven en kan de plaat worden aangetast of kan de hydrofoberende laag beschadigd worden bij het verwijderen van de tape. De beschadiging van de hydrofoberende laag zal zichtbaar zijn en deze plaats zal meer vocht opnemen dan de rest van de plaat waar de hydrofoberende laag nog intact is.
- e. Bij transport en manipulatie van SVK gevelplaten moet, op elk ogenblik, de wetgeving betreffende mobiele arbeidsmiddelen voor hijsen en heffen van lasten gerespecteerd worden.



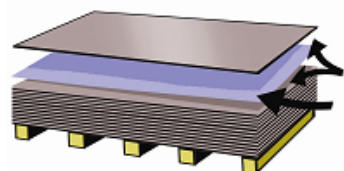
a.



b.



c.



d.

