

1. HERSTELLUNGSVERFAHREN

Decoboard Tafeln werden aus einer homogenen Mischung von Portlandzement, ausgewählten Armierungsfasern, Zusatzstoffen und Wasser hergestellt. Diese Mischung wird in einer Rundsiebmaschine (Hatschekverfahren) unter stetigem Druck in dünne Schichten auf eine Formatwalze abgesetzt, bis die gewünschte Dicke erreicht ist. Die tafeln werden doppelt gepresst und werden mindestens 28 Tagen unter normalen atmosphärischen Bedingungen gehärtet bevor sie extra getrocknet werden um dimensionale Bewegungen zu vermeiden.

2. OBERFLACHE UND KANTEN ENDBEHANDLUNG

Die Sichtseite der Decoboard Tafel wird mit einem hochwertigen und dauerhaften Acrylfarbsystem beschichtet mit gleichförmiger matter Optik, und hoher UV Beständigkeit. Die Rückseite wird mit einer eingefärbten Tränkschichtung versehen. SVK verwendet für alle genannten Beschichtungen ein umweltfreundliches wassergetragenes Beschichtungssystem. Wenn gewünscht, können die Ränder von gesägten Tafeln geschützt werden.

Die Tafelränder sind nicht gefärbt.

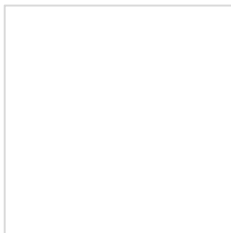
- Decoboard Classic: Die Kanten können gegen Feuchtigkeitsaufnahme durch Aufbringen einer Imprägnierung geschützt werden mit SVK Protektor.
- Decoboard Pure: Verwenden sie SVK Protektor farblos oder eine gleichwertige Imprägnierschicht auf alle Kanten und Löcher um sie gegen Verfärbungen durch Feuchtigkeitsaufnahme zu schützen.

SVK behält sich das Recht vor, Farben zu streichen und hinzuzufügen ohne vorhergehende Benachrichtigung.

3. FARBPALETTE DECOBOARD CLASSIC

3.1 BASIC

Decoboard Classic ist in 4 Standardfarben erhältlich. Farbabweichungen werden gemessen nach CieLab. Die zulässigen Abweichungen sind: $\Delta E^* \pm 1,00$.



DCL01 White



DCL02 Mid grey



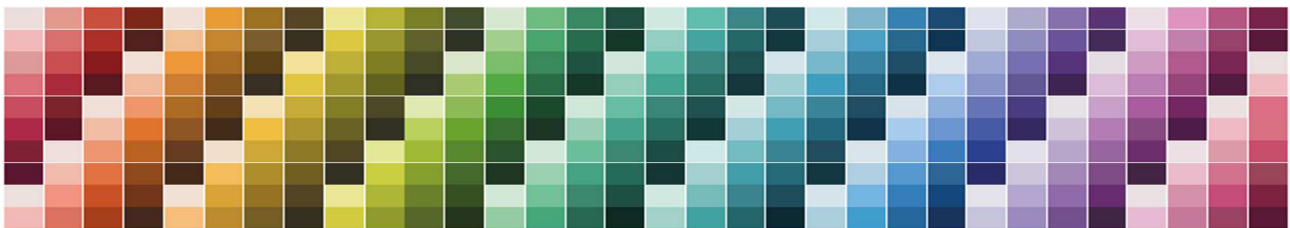
DCL03 Grey



DCL04 Black

3.2 INSPIRATION

Für große Mengen sind innerhalb der Inspiration Gamma fast allen RAL und NCS Farben möglich.



4. FARBPALETTE DECOBOARD PURE

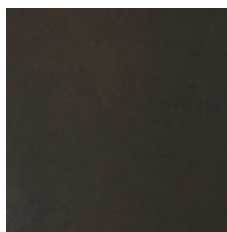
Decoboard Pure ist semi-transparent angefertigt. Die Zementstruktur bleibt in einem gewissen Ausmaß sichtbar durch die Endsicht. Die Tafeln sind richtungsgebunden, der Farbton der Tafeln ist nicht Uni und kann zwischen den Tafeln selbst variieren. SVK empfiehlt nachdrücklich, alle Kanten und Bohrlöcher mit sie SVK Protektor farblos oder eine gleichwertige Imprägnierschicht zu behandeln um das Risiko von Verfärbungen durch Feuchtigkeitsaufnahme zu reduzieren. SVK farblos Protektor ist auf Anfrage erhältlich.



DPU01 Gale



DPU02 Burst



DPU03 Thunder

5. ABMESSUNGEN UND ZULÄSSIGE ABWEICHUNGEN

Decoboard Tafeln werden besäumt oder unbesäumt geliefert.

Unbesäumte Tafeln müssen grundsätzlich besäumt werden.

Besäumte Decoboard Tafeln erfüllen die Anforderungen vom Zulässigem **Abweichungsniveau I** gemäß Norm EN12467.

Für zulässiges Abweichungsniveau II (Unbesäumt): Sehe Norm EN12467.

Abmessungen	Besäumt	Unbesäumt
Standard Format	3.070 x 1.220 mm	3.085 x 1.235 mm
	2.520 x 1.220 mm	2.535 x 1.235 mm
Dicke	8mm	8mm

Abweichungen Decoboard	Besäumt
Länge	± 1,5 mm
Breite	± 1,5 mm
Kantengeradheit	0,1 %
Rechtwinkligkeit	2 mm/m
Dicke e	± 10 % e

6. TECHNISCHE EIGENSCHAFTEN

Decoboard-Tafeln entsprechen den Vorschriften der europäischen Norm EN 12467 „Ebene Faserzement-Tafeln – Produktspezifikation und Prüfmethode“.

Physikalische Eigenschaften		Norm
Rohdichte - ofentrocken	1.700 kg/m ³ - 1.900 kg/m ³	EN 12467
Biegefestigkeit	klasse 5 (≥ 24 MPa)	EN 12467
Biegefestigkeit	klasse 4 (≥ 18 MPa)	Zulassung
Elastizitätsmodul (nass)	15.000 MPa	EN 12467
Hygrische Dehnung (30-90 %) ⊥	0,7 mm/m	EN 12467
Hygrische Dehnung (30-90 %) //	0,6 mm/m	EN 12467
Wasserundurchlässigkeit	keine Wassertropfen	EN 12467

Dauerhaftigkeit		
Kategorie	A	EN 12467
Nass Trocken Wechsel	R _L ≥ 0,75	EN 12467
Warmwasser Prüfung	R _L ≥ 0,75	EN 12467
Frostbeständigkeit	R _L ≥ 0,75	EN 12467
Wärme-Regen Wechsel	Bestanden	EN 12467

Brandverhalten		
Brandverhalten Klasse	A2-s1, d0	EN 13501-1

Dicke	Gewicht	2.535x1.235mm	3.085x1.235mm
8 mm	±14,6 kg/m ²	45,71 kg/Tafel	55,63 kg/Tafel

7. QUALITÄT



Produits bardage rapportés
<http://evaluation.cstb.fr>

CSTB
84 avenue Jean Jaurès -
Champs sur Marne
F-77447 Marne-la-Vallée



ETA 14/0284



Ornimat, Decoboard, Puro Plus
2.2/14-1645_V1 publié 18/07/2017

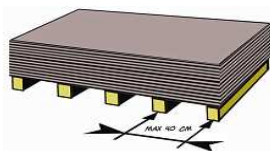


8. TRANSPORT, LAGERUNG UND HANDHABUNG

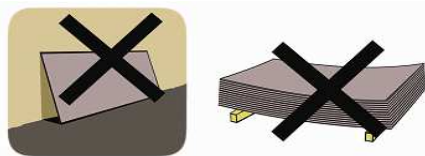
- a. SVK Decoboard Fassadentafeln werden auf Paletten geliefert, in Folie verschweißt. Diese Folie bietet jedoch ungenügend Schutz gegen Witterungseinflüsse (Niederschlag, Feuchtigkeit und heftige Sonneneinstrahlung) – die Fassadentafeln müssen bis zur Verarbeitung geschützt werden.
 - SVK Decoboard Fassadentafeln werden stets unter einer wasserdichten Abdeckplane transportiert.
 - SVK Fassadentafeln werden stets Innen gelagert.
 - Beschränken Sie die Lagerzeit auf die Verarbeitungszeit und lassen Sie die Verpackung bis kurz vor der Verarbeitung geschlossen. Sollte die bauseitige Innenlagerung unmöglich sein, decken Sie die Fassadentafeln immer mit dampföffnen wasserdichten Abdeckplanen ab und vermeiden Sie Nässe oder Überhitzung der Fassadentafeln. Sorgen Sie stets dafür, dass die Fassadentafeln nicht nass oder schmutzig werden, durch Kondensationsfeuchtigkeit, aufgenommenes Wasser, Staub oder andere Verschmutzungen.
 - Fassadentafeln die trotzdem in der Verpackung nass geworden sind, müssen so schnell wie möglich getrocknet werden. Nass gelagerte Fassadentafeln entziehen sich der Garantie.
- b. Decoboard Fassadentafeln immer horizontal, auf einem ebenen trockenen Untergrund, mit Abstand zum Boden lagern.
 - Verwenden Sie Paletten oder Hölzer mit einem maximalen Zwischenabstand von 400 mm.
 - Die Fassadentafeln müssen immer ausreichend unterstützt werden, so dass sie nicht verformen. Maximale Stapelhöhe: 3 Paletten.
- c. SVK schützt die fertigte Seite der Decoboard Fassadentafeln durch eine Schutzfolie auf der Sichtseite.
 - Die Produktionsrichtung wird durch Pfeile gekennzeichnet.
 - Die Folie bietet Schutz gegen Verschmutzungen und Schäden während des Transports, Lagerung und Handhabung. Trotz dieser Schutzfolie müssen die notwendigen Vorkehrungen getroffen werden.
 - Vermeiden Sie große Temperaturschwankungen, insbesondere kann Wärme die Haltbarkeit der Folie beeinflussen.
 - Beschränken Sie die Lagerzeit.
 - Entfernen der Schutzfolie:
 - Bei Sichtbare Befestigung entfernen Sie die Schutzfolie vor der Befestigung.
 - Bei nicht sichtbarer Befestigung entfernen Sie die Schutzfolie unmittelbar nach der Platzierung der Fassadentafeln
 - Wenn die Folie den Wetterbedingungen (Hitze, Regen, Kondenswasser) längere Zeit ausgesetzt ist, kann die Folie aufblasen mit der Gefahr von Wasser / Kondensation, welche zwischen Folie und Oberfläche eindringt, was zu Flecken auf der Tafeloberfläche führen könnte.
- d. Achten Sie auf die gebotene Sorgfalt beim Transport und Handhabung der Fassadentafeln, um so Beschädigungen der dekorativen Beschichtung zu vermeiden.
 - Heben und Tragen Sie die Fassadentafeln stets mit 2 Personen und vermeiden Sie horizontale Verschiebungen auf den unterliegenden Fassadentafeln.
 - Die Fassadentafeln vertikal tragen.
 - Vermeiden Sie Flecken von Klebstoff, Silikon, Polyurethan-Schaum, etc., diese können dauerhafte Spuren hinterlassen.
 - Kleben Sie keine Etiketten, Tape oder jede Art von Klebeband an der fertigten Oberfläche der Tafeln. Diese können Klebstoffreste hinterlassen, sodass die Beschichtung angegriffen werden kann.
- e. Beim Transport und Handhabung von SVK Fassadentafeln müssen stets die Rechtsvorschriften bezüglich der mobilen Arbeitsmittel von Lastenhub- und Transport beachtet werden.



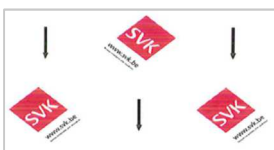
a.



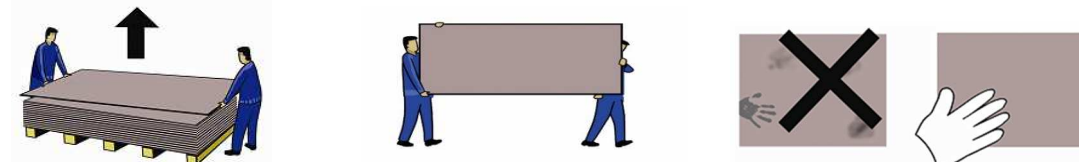
b.



c.



d.



9. VORTEILE DER DECOBOARD - FASSADENTAFEL

- Umweltfreundliches wassergetragenes Farbsystem
- Chemische Beständigkeit: beständig gegen Alkalien und verdünnte Säuren.
- Beständig gegen Mikroorganismen, Schimmel, Bakterien, Insekten usw.
- Nichtbrennbarer Baustoff der Klasse A2-s1, d0 nach DIN EN 13501-1

10. GARANTIE

SVK bietet eine Garantie auf die Decoboard Tafeln, so weit wie Lagerung, Verarbeitung, Montage und Pflege von den Fassadentafeln in Übereinstimmung mit unseren technischen Daten und Richtlinien durchgeführt werden. Dass alles unter atmosphärischen Bedingungen und bei normalem Gebrauch. Alle Arbeiten an den Tafeln und Fixierung von Objekten auf Decoboard - Fassadentafeln, fallen nicht in die Garantie.

Weitere Informationen finden Sie in unserem produktspezifischen Garantiezertifikat.