

### 1. HERSTELLUNGSVERFAHREN

Colormat Tafeln werden aus einer homogenen Mischung von Portlandzement, Mineralfasern, Zusatzstoffen und Wasser hergestellt. Diese Mischung wird in einer Rundsiebmaschine (Hatschekverfahren) unter stetigem Druck in dünne Schichten auf eine Formatwalze abgesetzt, bis die gewünschte Dicke erreicht ist. Nach der Pressung werden die Tafeln autoklaviert.

Colormat Tafeln sind gekennzeichnet durch ihre natürliche Ausstrahlung. Da Nuancen zwischen den Tafeln und Abweichungen in der Tafeloberfläche möglich sind, empfehlen wir die Tafeln für eine kontinuierliche Fassade zusammen zu bestellen, so dass diese Unterschiede minimiert werden. Jedoch kann die Einheitlichkeit der Farbe nicht garantiert werden. Auch die Anwesenheit von kleinen Variationen (Einschlüsse) in der Tafeln Oberfläche gehören zum normalen Aspekt der Tafeln und sind nicht als Mangel anzusehen.

SVK behält sich das Recht vor, Farben zu streichen und hinzuzufügen ohne vorhergehende Benachrichtigung.

### 2. COLORMAT CLASSIC

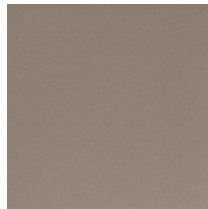
#### 2.1 ENDBEHANDLUNG UND FARBPALETTE

Colormat Classic Fassadentafeln sind durchgefärbt und leicht angeraut. Beim Schleifen entsteht ein feines Linienmuster. Durch das schleifen sind die Tafeln richtungsgebunden. Die Produktionsrichtung wird durch Pfeile auf dem Fertigungstempel auf der Rückseite der Tafeln gekennzeichnet. Die Tafeln werden mit einer transparenten Imprägnierung auf beiden Seiten versehen, so dass die Oberfläche wasserabweisend ist. Colormat Classic hat einen nuancierten, natürlichen Aspekt der typisch ist für Faserzement.

#### 2.2 COLORMAT CLASSIC BASIC



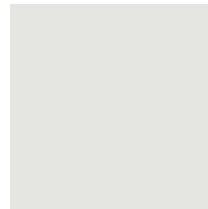
H401 Jasmine



H402 Slate

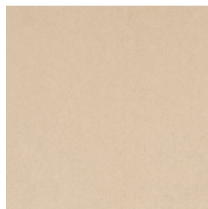


H403 Storm

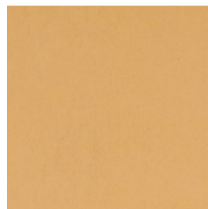


H420 Pearl

#### 2.3 COLORMAT CLASSIC PROJECT



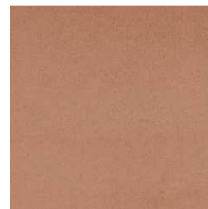
H405 Natural



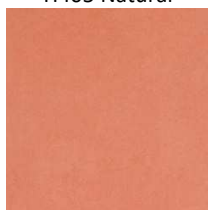
H406 Camel



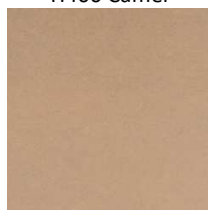
H407 Daybreak



H408 Chestnut



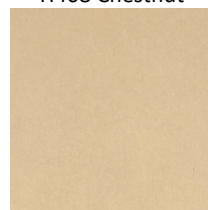
H409 Sunset



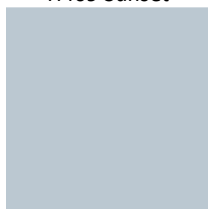
H410 Earth



H411 Raspberry



H412 Champagne



H413 Caribbean

### 3. COLORMAT SCRIPTO

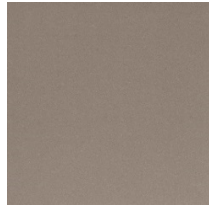
#### 3.1 ENDBEHANDLUNG UND FARBPALETTE

Colormat Scripto Tafeln sind durchgefärbt und haben eine einzigartige Linierung durch zusätzliches schleifen. Beim Schleifen entsteht ein klares Linienmuster. Durch das Schleifen sind die Tafeln richtungsgebunden. Die Produktionsrichtung wird durch Pfeile auf dem Fertigungstempel auf der Rückseite der Tafeln gekennzeichnet. Die Tafeln werden mit einer transparenten Imprägnierung auf beiden Seiten versehen, so dass die Oberfläche wasserabweisend ist. Colormat Scripto hat einen nuancierte, natürlichen Aspekt der typisch ist für Faserzement.

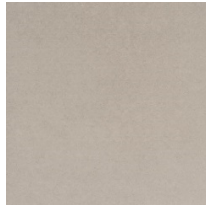
#### 3.2 COLORMAT SCRIPTO BASIC



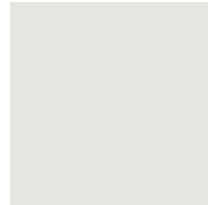
S401 Jasmine



S402 Slate



S403 Storm

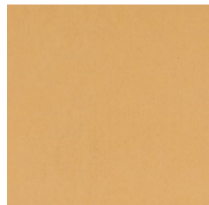


S420 Pearl

#### 3.3 COLORMAT SCRIPTO PROJECT



S405 Natural



S406 Camel



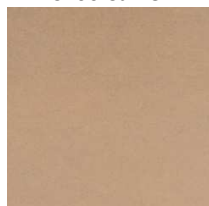
S407 Daybreak



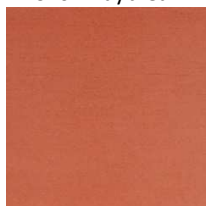
S408 Chestnut



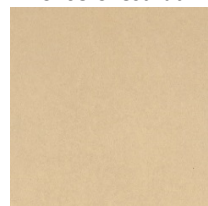
S409 Sunset



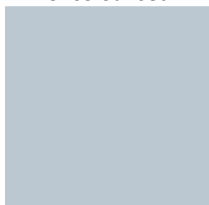
S410 Earth



S411 Raspberry



S412 Champagne



S413 Caribbean

### 4. ABMESSUNGEN UND ZULÄSSIGE ABWEICHUNGEN

Colormat Tafeln werden stets besäumt geliefert.

Colormat Tafeln erfüllen die Anforderungen vom Zulässigem **Abweichungsniveau I** gemäß Norm EN12467.

Abmessungen	Besäumt
Standard Format	3.050 x 1.220 mm
	2.500 x 1.220 mm
Dicke	8mm

Abweichungen Colormat	Besäumt
Länge	± 2 mm
Breite	± 2 mm
Kantengeradheit	0,1 %
Rechtwinkligkeit	2 mm/m
Dick e	± 10 % e

### 5. TECHNISCHE EIGENSCHAFTEN

Colormat Tafeln entsprechen den Vorschriften der europäischen Norm EN 12467 „Ebene Faserzement-Tafeln – Produktspezifikation und Prüfmethoden“.

Physikalische Eigenschaften		Norm
Rohdichte - ofentrocken	≥ 1.600 kg/m <sup>3</sup>	EN 12467
Biegefestigkeit	klasse 5 (≥ 24 MPa)	EN 12467
Elastizitätsmodul (naß)	15.000	EN 12467
Hygrische Dehnung (30-90 %) ⊥	0,7 mm/m	EN 12467
Hygrische Dehnung (30-90 %) //	0,8 mm/m	EN 12467
Wasserundurchlässigkeit	keine Wassertropfen	EN 12467

Dauerhaftigkeit		
Kategorie	A	EN 12467
Nass Trocken Wechsel	R <sub>L</sub> ≥ 0,75	EN 12467
Warmwasser Prüfung	R <sub>L</sub> ≥ 0,75	EN 12467
Frostbeständigkeit	R <sub>L</sub> ≥ 0,75	EN 12467
Wärme-Regen Wechsel	Bestanden	EN 12467

Brandverhalten		
Brandverhalten Klasse	A2-s1, d0	EN 13501-1

Dicke	Gewicht	2.500x1.220mm	3.050x1.220mm
8 mm	±14,4 kg/m <sup>2</sup>	43,92 kg/Tafel	53,58 kg/Tafel

### 6. QUALITÄT



Produits bardage rapportés  
<http://evaluation.cstb.fr>

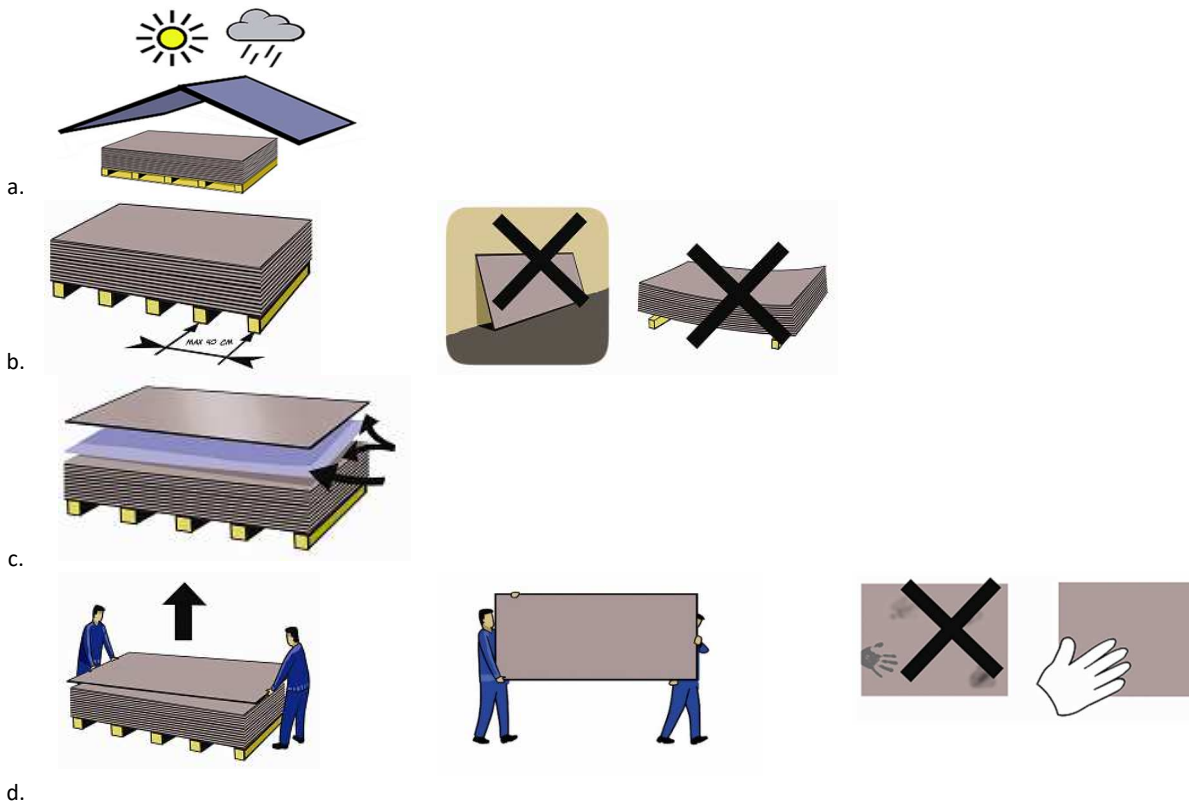
CSTB  
 84 avenue Jean Jaurès -  
 Champs sur Marne  
 F-77447 Marne-la-Vallée



**ETA**  
**14/0284**

### 7. TRANSPORT, LAGERUNG UND HANDHABUNG

- a. SVK Colormat Fassadentafeln werden auf Paletten geliefert, in Folie verschweißt. Diese Folie bietet jedoch ungenügend Schutz gegen Witterungseinflüsse (Niederschlag, Feuchtigkeit und heftige Sonneneinstrahlung) – die Fassadentafeln müssen also bis zur Verarbeitung geschützt werden.
  - SVK Colormat Fassadentafeln werden stets unter einer wasserdichten Abdeckplane transportiert.
  - SVK Fassadentafeln werden stets Innen gelagert.
  - Beschränken Sie die Lagerzeit auf die Verarbeitungszeit und lassen Sie die Verpackung bis kurz vor der Verarbeitung geschlossen.
  - Sollte die bauseitige Innenlagerung unmöglich sein, decken Sie die Fassadentafeln immer mit dampfopenen wasserdichten Abdeckplanen ab und vermeiden Sie Nässe oder Überhitzung der Fassadentafeln. Sorgen Sie stets dafür, dass die Fassadentafeln nicht nass oder schmutzig werden, durch Kondensationsfeuchtigkeit, aufgenommenes Wasser, Staub oder andere Verschmutzungen.
  - Fassadentafeln die trotzdem in der Verpackung nass geworden sind, müssen so schnell wie möglich getrocknet werden. Nass gelagerte Fassadentafeln entziehen sich der Garantie.
- b. Colormat Fassadentafeln immer horizontal, auf einem ebenen trockenen Untergrund, mit Abstand zum Boden lagern.
  - Verwenden Sie Paletten oder Hölzer mit einem maximalen Zwischenabstand von 400 mm.
  - Die Fassadentafeln müssen immer ausreichend unterstützt werden, so dass sie nicht verformen. Maximale Stapelhöhe: 3 Paletten.
- c. In der Verpackung der Colormat werden die Sichtseiten jeweils aufeinandergelegt. Zwischen zwei Colormat Sichtseiten befindet sich eine Schutzfolie.
  - Diese Folie sollte bis zur Verarbeitung zwischen den Tafeln bleiben.
  - Wenn die Tafeln während der Arbeiten wieder gestapelt werden sollten, bitte die Schutzfolie wieder zwischen den Tafeln legen.
- d. Achten Sie auf die gebotene Sorgfalt beim Transport und Handhabung der Fassadentafeln, um so Beschädigungen der dekorativen Beschichtung zu vermeiden.
  - Heben und Tragen Sie die Fassadentafeln stets mit 2 Personen und vermeiden Sie horizontale Verschiebungen auf den unterliegenden Fassadentafeln.
  - Die Fassadentafeln vertikal tragen.
  - Vermeiden Sie Flecken von Klebstoff, Silikon, Polyurethan-Schaum, etc., diese können dauerhafte Spuren hinterlassen.
  - Kleben Sie keine Etiketten, Tape oder jede Art von Klebeband an der fertigen Oberfläche der Tafeln. Diese können Klebstoffreste hinterlassen, sodass die Beschichtung angegriffen werden kann. Die Schädigung der Imprägnierschicht wird sichtbar sein und diese Stelle wird mehr Feuchtigkeit als der Rest der Tafeln absorbieren in dem die Imprägnierung noch intakt ist.
  - Vermeiden Sie Flecke auf den Fassadentafeln, tragen Sie Wollhandschuhe bei der Handhabung der Fassadentafeln.
- e. Beim Transport und Handhabung von SVK Fassadentafeln müssen stets die Rechtsvorschriften bezüglich der mobilen Arbeitsmittel von Lastenhub- und Transport beachtet werden.



### 8. VORTEILE DER COLORMAT FASSADENTAFELN

- Beständig gegen Mikroorganismen, Schimmel, Bakterien, Insekten usw.
- Nichtbrennbarer Baustoff der Klasse A2-s1, d0 nach DIN EN 13501-1

### 9. GARANTIE

SVK bietet eine Garantie auf die Colormat - Tafeln, so weit wie Lagerung, Verarbeitung, Montage und Pflege von den Fassadentafeln in Übereinstimmung mit unseren technischen Daten und Richtlinien durchgeführt werden. Dass alles unter atmosphärischen Bedingungen und bei normalem Gebrauch. Alle Arbeiten an den Tafeln und Fixierung von Objekten auf Colormat - Fassadentafeln, fallen nicht in die Garantie.

Weitere Informationen finden Sie in unserem produktspezifischen Garantiezertifikat.