

## COLORMAT BANDO

### 1. PRODUCTION

Les panneaux Colormat Bando 10 mm sont composés d'un mélange homogène de ciment Portland, de fibres, d'additifs et d'eau. Ce mélange est déposé, par un tambour tamiseur (Hatschek), sous pression constante, en fines couches superposées sur le cylindre de formation, jusqu'à l'épaisseur requise. Après la compression les panneaux sont autoclavés.

Les panneaux Colormat sont caractérisés par leur aspect naturel. Comme des différences de nuances dans les couleurs sont possibles, nous conseillons de commander les panneaux en une fois pour une surface de façade continue, ainsi ces différences sont minimisées. Néanmoins, l'uniformité de couleur ne peut pas être garantie. De même, la présence de petites variations (inclusions) dans la surface du panneau fait partie de l'aspect normal du panneau. Cela n'est pas considéré comme un défaut. Les panneaux sont traités avec une imprégnation transparente (hydrofuge) afin de réduire l'absorption de l'eau. L'aspect des panneaux Colormat peut évoluer dans le temps.

Avec Colormat Bando, il est important que les vis/rivets ne soient pas fixés dans les fraisages des panneaux mais dans les zones à épaisseur de 10 mm. Tenez compte des distances minimales et maximales des fixations (voir notre données techniques).

SVK se réserve le droit de supprimer ou d'ajouter des couleurs sans avertissement préalable.

### 2. COLORMAT BANDO CLASSIC

#### 2.1 FINITION DE LA FACE APPARENTE ET DES CHANTS ET GAMME DE COULEURS

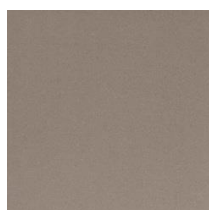


Les panneaux Colormat Bando Classic 10 mm sont colorés dans la masse et légèrement poncés. Ce ponçage crée une structure linéaire superficielle. Par ce ponçage, les panneaux ont un sens de pose, indiqué par l'estampille de production sur leur dos. Les rainures dans les panneaux font 2 mm de profondeur et 8 mm de largeur. Elles suivent la direction longitudinale de le panneau. Ainsi on obtient des bandes des 145,5 mm de largeur. Les panneaux sont finis avec une couche de protection transparente qui les rend hydrofuges. Colormat Classic a un aspect naturel nuancé, propre au fibres-ciment.

#### 2.2 COLORMAT BANDO CLASSIC BASIC



H401 Jasmine



H402 Slate



H403 Storm

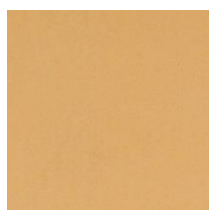


H404 Charcoal

#### 2.3 COLORMAT BANDO CLASSIC PROJECT



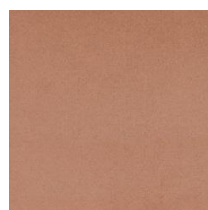
H405 Natural



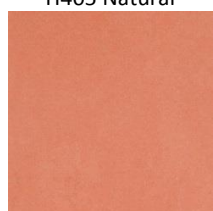
H406 Camel



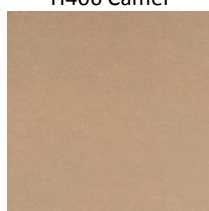
H407 Daybreak



H408 Chestnut



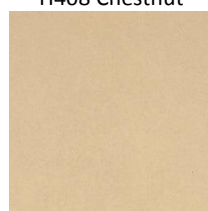
H409 Sunset



H410 Earth



H411 Raspberry



H412 Champagne

## COLORMAT BANDO

### 3. COLORMAT BANDO SCRIPTO

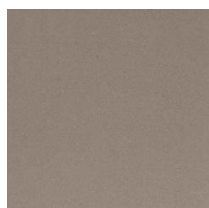
#### 3.1 FINITION DE LA FACE APPARENTE ET DES CHANTS ET GAMME DE COULEURS

Les panneaux Colomat Scripto 10 mm sont colorés dans la masse et les panneaux ont un relief unique grâce au ponçage supplémentaire. Ce ponçage crée une structure linéaire claire. Par ce ponçage, les panneaux ont un sens de pose, indiqué par l'estampille de production sur leur dos. Les rainures dans les panneaux font 2 mm de profondeur et 8 mm de largeur. Elles suivent la direction longitudinale de le panneau. Ainsi on obtient des bandes des 145,5 mm de largeur. Les panneaux sont finis avec une couche de protection transparente qui les rend hydrofuges. Colomat Scripto a un aspect naturel nuancé, propre au fibres-ciment.

#### 3.2 COLORMAT BANDO SCRIPTO BASIC



S401 Jasmine



S402 Slate



S403 Storm

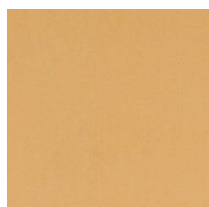


S404 Charcoal

#### 3.3 COLORMAT BANDO SCRIPTO PROJECT



S405 Natural



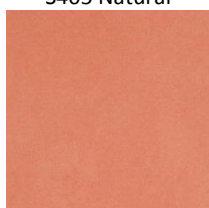
S406 Camel



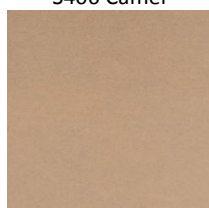
S407 Daybreak



S408 Chestnut



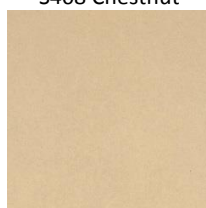
S409 Sunset



S410 Earth



S411 Raspberry



S412 Champagne

## COLORMAT BANDO

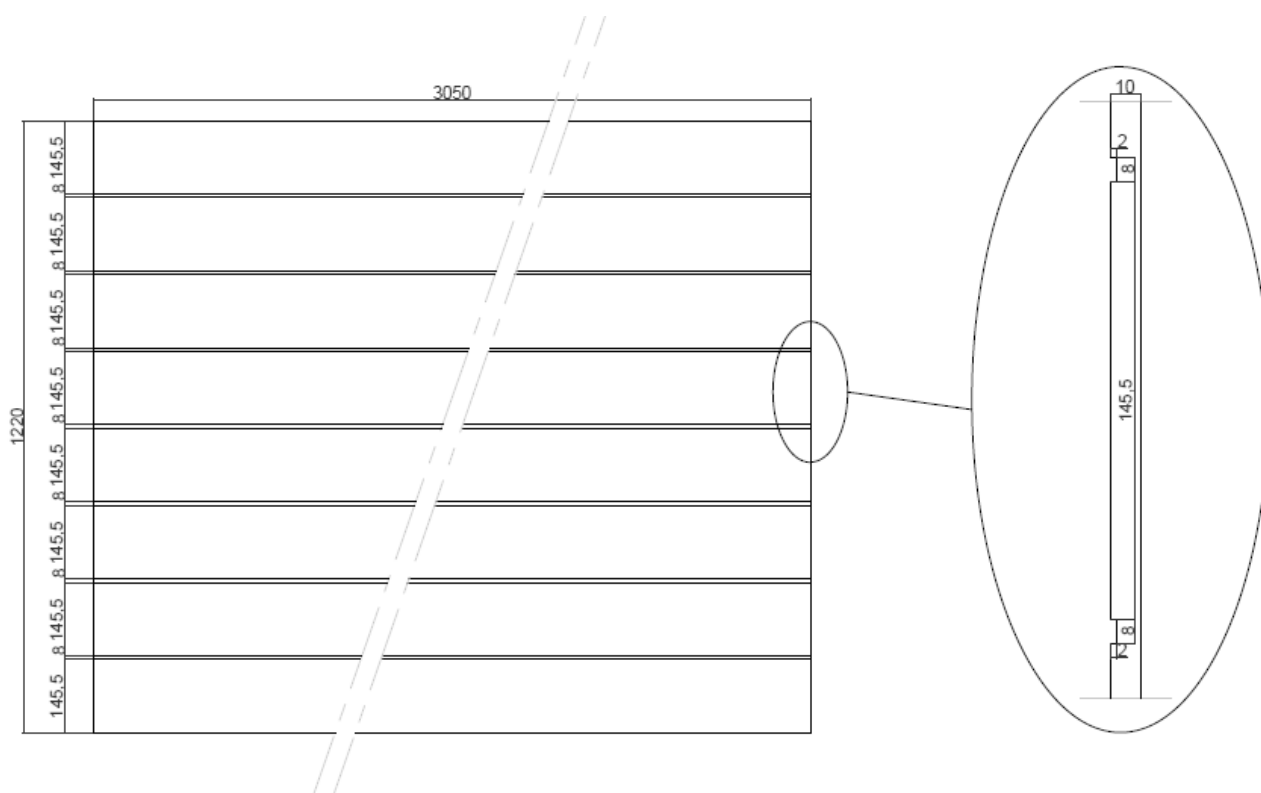
### 4. DIMENSIONS ET TOLÉRANCES

Les panneaux Colormat sont livrés équerré.

Les panneaux sont conforme le niveau de tolérance I selon la norme EN 12467.

Dimensions	Equerré
Dimensions standards	3.050 x 1.220 mm
	2.500 x 1.220 mm
Epaisseur	10 mm
Profondeur rainures	2 mm
Largeur rainures	8 mm
Largeur bandes	145,5 mm

Tolérances	Equerré
Longueur	± 2 mm
Largeur	± 2 mm
Profondeur fraisage	± 0,5 mm
Largeur fraisage	± 0,2 mm
Rectitude	0,1 %
Equerrage	2 mm/m
Epaisseur	± 10 %



## COLORMAT BANDO

### 5. CARACTERISTIQUES TECHNIQUES

Les panneaux Colormat sont conformes aux prescriptions de la norme Européenne NBN EN 12467 "Panneaux planes en fibres-ciment – Spécifications du produit et méthodes d'essai".

Caractéristiques physiques		Norme
Masse volumique - sec au four	≥ 1.600 kg/m <sup>3</sup>	EN 12467
Résistance à la flexion	Classe 5 (≥ 24 MPa)	EN 12467
Module d'élasticité (humide)	13.000 MPa	EN 12467
Mouvement hygrique (30-90 %) ⊥	0,7 mm/m	EN 12467
Mouvement hygrique (30-90 %) //	0,8 mm/m	EN 12467
Imperméabilité à l'eau	absence de gouttes d'eau	EN 12467

Durabilité		
Classe	A	EN 12467
Résistance sec-humide	R <sub>L</sub> ≥ 0,75	EN 12467
Résistance à l'eau chaude	R <sub>L</sub> ≥ 0,75	EN 12467
Résistance au gel	R <sub>L</sub> ≥ 0,75	EN 12467
Résistance à la chaleur - pluie	Conforme	EN 12467

Comportement au feu		
Réaction au feu	A2-s1, d0	EN 13501-1

Masse surfacique	± 18,00 kg/m <sup>2</sup>
------------------	---------------------------

Poids par panneau	
2.500x1.220mm	± 54,90 kg
3.050x1.220mm	± 66,98 kg

### 6. QUALITE



## ETA 14/0284

### 7. AVANTAGES SPECIFIQUES DE COLORMAT BANDO

- Les panneaux Colormat résistent aux micro-organismes, moisissures, aux microbes, aux insectes etc.
- Ininflammable, dégagement de fumées très limité

### 8. GARANTIE

SVK offre une garantie sur les panneaux de façade Colormat Bando en fibres-ciment pour autant que le stockage, le traitement, la pose et l'entretien des panneaux de façade Colormat soient réalisés selon les règles de l'art et conformément aux directives de nos données techniques les plus récentes en vigueur, et que tout ceci ait lieu dans des conditions atmosphériques et d'utilisation normales.

Tout façonnage des panneaux et toute fixation d'objets sur un revêtement de façade Colormat ne tombent pas dans le domaine de la garantie. Pour de plus amples informations : demandez notre certificat de garantie.

## COLORMAT BANDO

### 9. TRANSPORT, STOCKAGE ET MANIPULATION

- a. Les panneaux de façade Colormat SVK sont **livrés sur des palettes cautionnées, entourées d'une housse**. Celle-ci n'offre pas suffisamment de protection contre les circonstances atmosphériques (pluie, condensation et chaleur excessive). **Les panneaux doivent être protégés, jusqu'au moment de leur montage.**

Veillez respecter les précautions suivantes minutieusement :

- Les panneaux Colormat SVK sont transportés sous une bâche étanche à l'eau.
  - Les panneaux de façade sont stockés à l'intérieur.
  - Limitez la période de stockage sur le chantier au temps nécessaire pour la mise en œuvre des panneaux et gardez l'emballage fermé jusqu'à la pose. S'il est impossible de stocker les panneaux à l'intérieur sur chantier, recouvrez à chaque fois les panneaux soigneusement avec une bâche imperméable à l'eau, mais perméable à la vapeur et évitez qu'elles soient exposées à la pluie ou à une chaleur excessive. Faites en sorte que les panneaux ne deviennent pas mouillés ou sales par la condensation, en absorbant de l'eau, par de la poussière ou d'autres pollutions.
  - Si les panneaux sont quand même devenus mouillés dans l'emballage, séchez les aussi vite que possible. Les panneaux qui ont été mouillés lors du stockage ne tombent pas sous notre garantie de fabrication.
- b. **Stockez** toujours les panneaux Colormat **horizontalement**, sur une aire plane et sèche, mais pas sur le sol.
- Utilisez de préférence des racks de stockage. D'autres possibilités sont des palettes ou des lattes portantes d'une entre-distance de 400 mm.
  - Soutenez les panneaux suffisamment pour que les panneaux ne peuvent pas déformer. Empilez maximum trois palettes de panneaux.
- c. Lors de l'emballage, SVK protège la surface finie des panneaux Colormat avec une feuille entre les panneaux. Les panneaux ont la face apparente vers le haut, sauf le panneau supérieur qui a la face apparente vers le bas.
- Laissez toujours cette protection entre les panneaux jusqu'au moment de leur mise en œuvre.
  - Si les panneaux doivent être de nouveau empilés, remettez une feuille protectrice entre les panneaux.
- d. Transportez et manipulez les panneaux avec soin afin de ne pas abîmer la surface finie.
- Soulevez les panneaux à deux personnes, sans les traîner ni les glisser sur les panneaux sous-jacents
  - Portez-les verticalement.
  - Évitez de faire des taches sur les panneaux, portez des gants en laine pour manipuler les panneaux.
  - Évitez des taches de colle, du silicone, de la mousse de polyuréthane...cela peut laisser des traces indélébiles.
  - N'attachez pas d'autocollants ni aucun ruban adhésif à la surface des plaques. Cela pourrait laisser des résidus de colle à la surface et/ou endommager le traitement hydrofuge. La détérioration de l'hydrofuge sera visible et cet endroit absorbera plus d'eau que le reste du panneau encore intact.
- e. Lors du transport et de la manipulation des panneaux de façade Colormat SVK, la législation sur les équipements de travail mobiles pour hisser et soulever des charges doit être respectée à tout moment.

