

brf

Flora

I VEGA



INREDNINGSG- OCH MATERIALVAL FÖR DITT HEM

Innehåll

- 6. Du sätter prägeln
- 8. Inredarens ord
- 12. Två inredningskoncept
- 20. Köket
- 26. Badrum
- 32. Sovrum
- 34. Produkter och material i ditt hem
- 36. Tillvalen - så går det till
- 38. Detaljerna som gör skillnad
- 43. Hållbara tillsammans





Ditt hem ska kännas som ditt, och I Flora är det du som sätter tonen. Här får du vara med och skräddarsy hur ditt nya hem ska se ut och kännas från första början, perfekt beläget mellan lugnet och servicen i Vega.

Du sätter prägel



Ditt hem - dina val

Floras materialval ger en harmonisk bas med ljusa, naturnära toner, för dig att bygga vidare och sätta din egen personliga prägel på. Med två grundkoncept som sätter tonen för stilen på ditt hem, och flera tillval utöver det, kan du skräddarsy ditt hem som du vill ha det.

I denna broschyr får du inspiration och tips samt en överblick över alla materialval i ditt nya hem. Vi hoppas att det kan vara till hjälp i planeringen av ditt framtida hem samt inspiration till hur du kan inreda när du flyttar in.





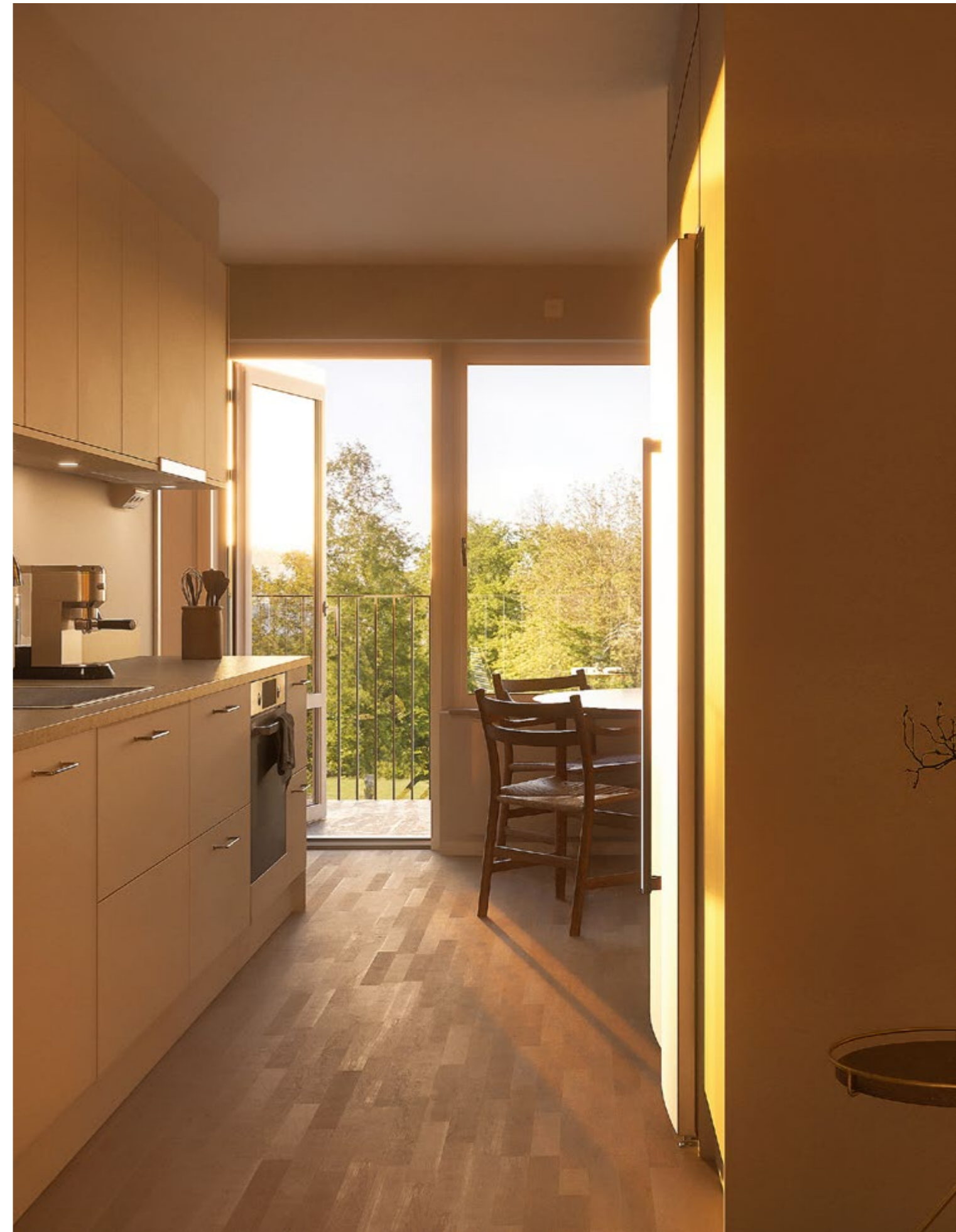
En tidlös oas

En modern och inbjudande atmosfär, där varje detalj är noga utvald för att skapa balans mellan elegans och vardagsliv. Visionen för Flora var att forma hem som känns som personliga oaser – platser där historiska influenser möter nutida uttryck och skapar en tidlös helhet.

Många drömmer om ett hem som känns både personligt och harmoniskt. Med Flora har vi skapat en genomtänkt helhet – en inramning som förenar historia med framtid och gör det enkelt att trivas från första stund. – Johanna Wåhlander, inredare och konceptutvecklare på AW Studio.

Bakom konceptet finns en tydlig ambition: att göra det enkelt att skapa ett hem med karaktär, där både estetik och funktion samspelar. Här får ljus, rymd och materialval ta plats och bidra till en känsla av lugn och kvalitet.

– Jag ville skapa hem där man direkt känner sig välkommen, där atmosfären är både modern och varm, säger Johanna.





Två uttryck – samma harmoniska grund
Inredningskonceptet erbjuder två tydliga riktningar, båda med en gemensam bas av kvalitet och eftertanke:

- *Sand* - en lugn och sofistikerad palett i ostronbeige med rostfria detaljer.
- *Lindblom* - ett livfullt, energigivande uttryck i lindblomsgrönt och citrustoner.

Detaljer som formar helheten

Valet mellan kakel och uppvik i köket påverkar helhets känslan mer än man kan tro. Kakel ger ett modernt och grafiskt uttryck, medan uppvik skapar en mjukare och mer ombonad känsla. Oavsett val finns stora möjligheter att sätta sin egen prägel och skapa ett personligt hem. Nyproducerade bostäder ger dessutom friheten att börja på nytt – med moderna lösningar, energieffektivitet och genomtänkta planlösningar som förenklar vardagen och minskar behovet av framtida renoveringar.

Ljuset och de genomtänkta valen

Det första som möter dig i Flora är känslan av ljus och rymd. De noggrant utvalda materialen och färgerna samverkar för att förstärka bostadens naturliga kvaliteter och skapa en harmonisk helhet.

Särskilt utmärkande är de gröna tonerna med historisk förankring, som tillsammans med arkitektens uttryck skapar en fin balans mellan inne och ute. Resultatet är hem som känns både tidlösa och levande. En plats att växa i.



Johanna Wählander
Ägare, inredare och konceptutvecklare på AW Studio



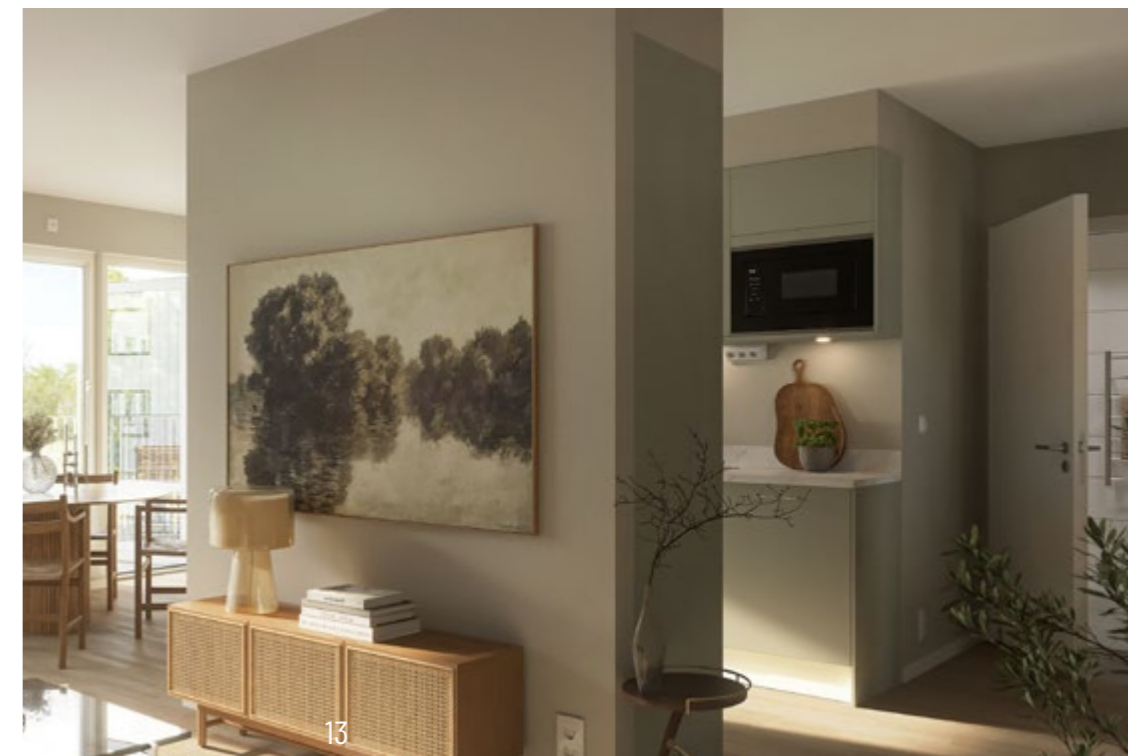
Sand

En lugn och sofistikerad palett med ostronbeige toner och rostfria detaljer. Här skapas en stilren och tidlös känsla där materialens subtila nyanser får tala.



Lindblom

Ett livfullt och energigivande uttryck med lindblomsgrönt och friska citrustoner. Inspirationen hämtas från tidigt 1900-tal, där klassiska material som carraramarmor möter ett modernt formspråk.





Sanna



Lindblom

Sand Lindblom

“

Här skapas en stilren och tidlös känsla där materialens subtila nyanser får tala.

“

Inspirationen hämtas från tidigt 1900-tal, där klassiska material möter ett modernt formspråk.

Köket



Ett kök som håller sig trendigt

Köket, hemmets kärna, har en central roll med plats för gemenskap och glädje. Flera av lägenhetstyperna har ett öppet kök som ansluter till matplats eller vardagsrum, vilket gör det till en naturlig punkt att umgås kring.

För att bidra till rätt känsla och göra ditt kök oemotståndligt finns det olika tips och tricks du kan använda för att skapa ditt drömkök.

Investerar i tidlös inredning som funkar till mycket och kan omplaceras för att lätt förnya utan att köpa nytt. Du kan också fynda massor av fint porslin och andra inredningsdetaljer på second hand som du kan förnya eller ha som ett mjukare element till en mer modern inredning!



Material och tillval i ditt kök

Sand

Väljer du konceptet Sand kommer ditt kök med en lugn och sober känsla av lyx och hemma. De naturliga toner vi har arbetat fram är lätta att göra till sitt hem, med accentfärger som kan varieras i det oändliga.

Köksluckor:
Ballingslöv Bistro Ostronbeige NCS S 2005-Y20R
Väggfärg:
Jotun Kalk 10341



1 Bänkskiva och stänkskydd kompositsten
Komposit Snowy Ibiza

2 Bänkskiva kompositsten, stänkskydd kakel
Komposit Snowy Ibiza, Kakel Smeraldo

3 Bänkskiva laminat, stänkskydd kakel
Laminat 2461, Kakel Smeraldo

4 Bänkskiva och stänkskydd laminat
Laminat 2461

5 Skåpshandtag mässing
Lounge 14-1101-21-H128

6 Skåpshandtag svart
Ballingslöv BG-100

7 Skåpshandtag rostfritt
Ballingslöv HG-105

Lindblom

Om du väljer Lindblom som inredningskoncept får du ett kök med en frisk känsla av nytt och fräscht, där klassiska inslag möter moderna fomspråk.

Köksluckor:
Ballingslöv Lindblomsgrön NCS S 2005-G70Y
Väggfärg:
Jotun Froströk 1376



1 Bänkskiva och stänkskydd kompositsten
Komposit Snowy Ibiza

2 Bänkskiva kompositsten, stänkskydd kakel
Komposit Snowy Ibiza, Kakel Smeraldo

3 Bänkskiva laminat, stänkskydd kakel
Laminat 2461, Kakel Smeraldo

4 Bänkskiva och stänkskydd laminat
Laminat 2461

5 Skåpshandtag mässing
Lounge 14-1101-21-H128

6 Skåpshandtag svart
Ballingslöv BG-100

7 Skåpshandtag rostfritt
Ballingslöv HG-105



Ett genomtänkt kök

Köket ska inte bara vara en plats för matlagning, utan en samlingspunkt för familj och vänner, en plats för kreativitet och värme. Här får du inspiration till hur du inreder ditt kök på ett smart sätt för att maximera både yta och funktion utan att kompromissa på design.

Maxa förvaringen

I ett nybyggt kök är förvaringen a och o. Brf Floras kök är smart planerat med mycket förvaringsutrymme för att du ska få plats med allt från teskedar till de största kastrullerna. De stilrena köken har många sorteringslösningar, och vill du utöka förvaringen? Ett vitrinskåp med favoritglasen eller andra detaljer är ett perfekt sätt att göra köket lite mer personligt.

Delikata detaljer

Till bänkskivans neutrala nyans kan du addera alla möjliga kulörer och typer av inredningsdetaljer för att få till en mer livad känsla i ditt kök. Du kan ställa fram några kokböcker eller varför inte några krukor med örter?

Johanna tipsar!

Använd gärna bordsduk i linne eller bomull för att skapa en lyxkänsla vid din matplats. Blanda och mixa gärna porslin, både gammalt och nytt, för en mer personlig och lekfull dukning.

Badrum



WC och badrum

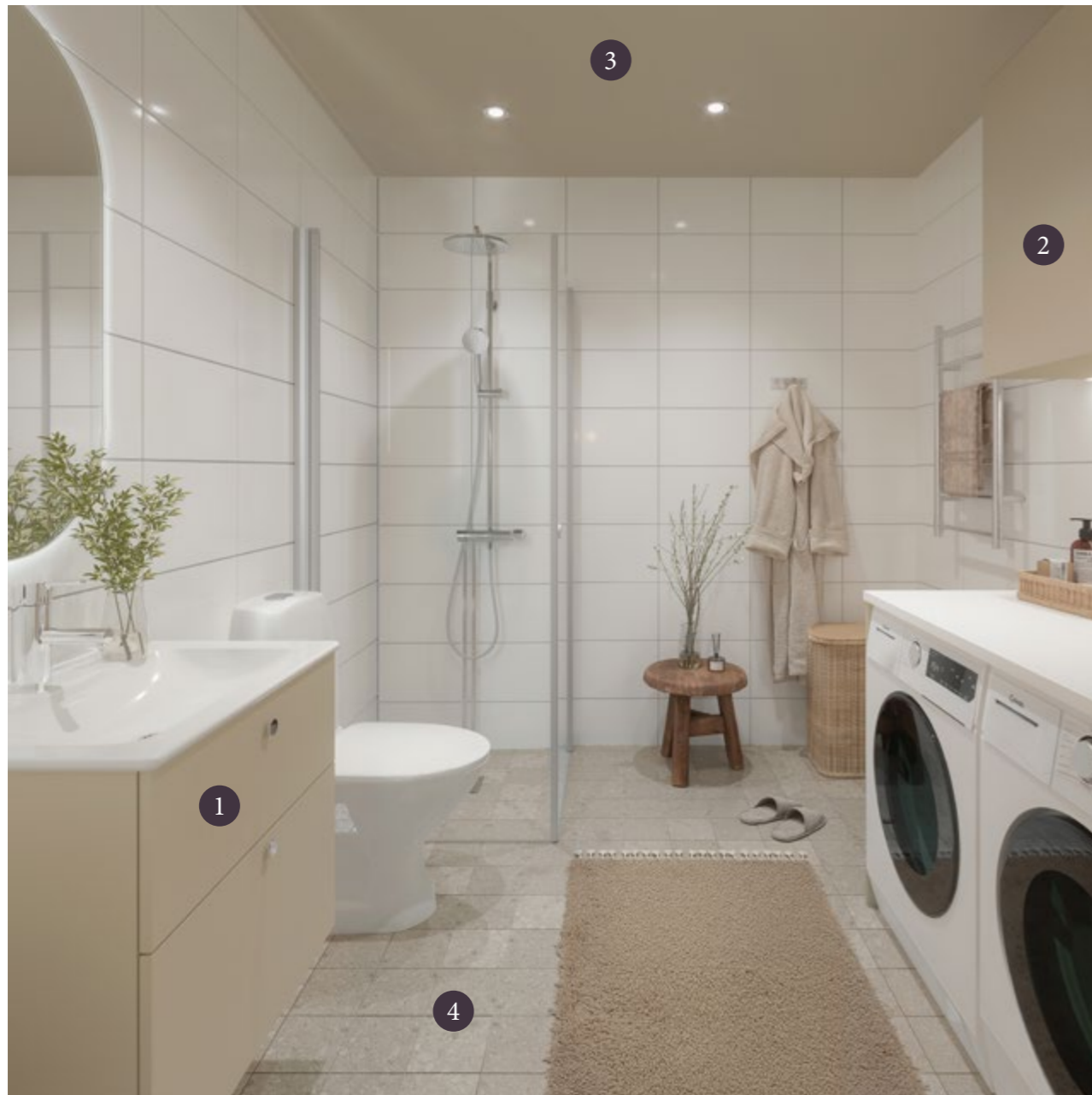
Badrummet är byggt med hållbara material med ett tidlöst uttryck. Större kakelplattor i liggande utförande ger ditt badrum ett ännu luftigare intryck. Med hjälp av fina handdukar och andra mindre detaljer kan du sätta din egen prägel på ditt badrum.



Koncepten i ditt badrum

Utseendet på ditt badrum styrs främst av vilket inredningskoncept du väljer. Här kan du se vad som ingår i Sand respektive Lindblom. Du kan i båda koncepten välja vit takfärg som tillval!

Sand



Lindblom



- 1** Kommod i konceptfärg
Svedbergs Poem Underdel 500/600.
Kulör "Sand" NCS S 2005-Y20R

- 2** Väggsåp i konceptfärg
Svedbergs TT.
Kulör "Sand" NCS S 2005-Y20R

- 3** Takfärg - tillval vit takfärg
Jotun Kalk 10341, NCS 1603-Y31R.
Tillval: Jotun Vit NCS S 0500-N.

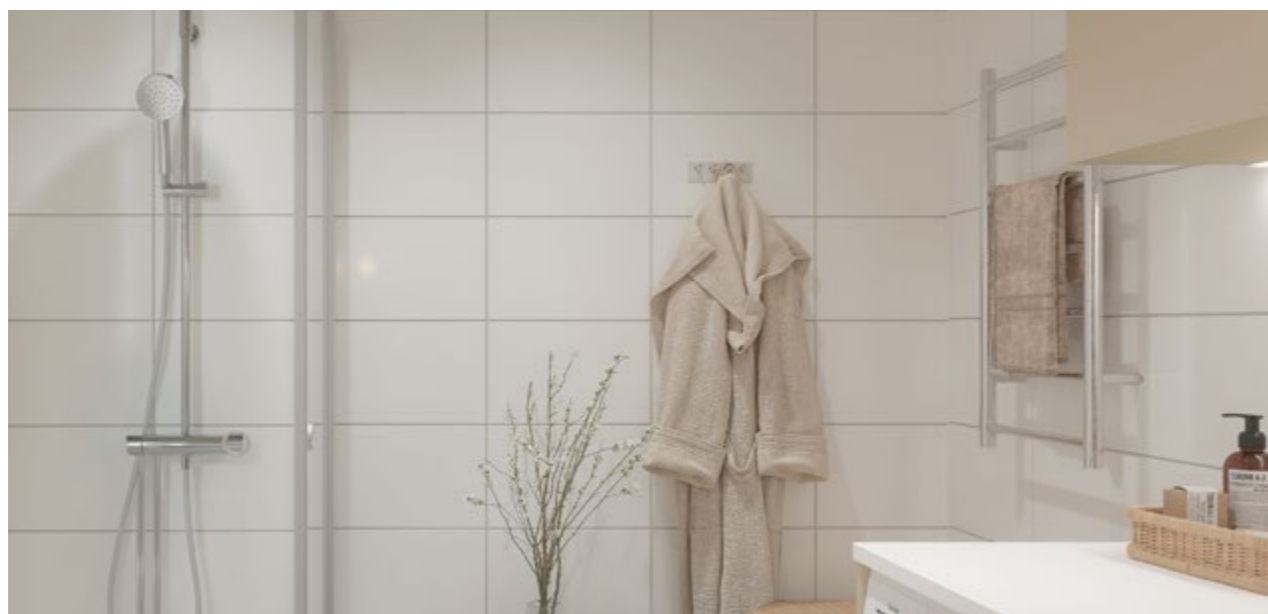
- 4** Klinker
Ceppostone Mink Höganäs 147x147 x 9 mm.
Rak sättning. Ljusgrå fog.

- 1** Kommod i konceptfärg
Svedbergs Poem Underdel 500/600.
Kulör "Salvia" NCS S 6005-G50Y

- 2** Väggsåp i konceptfärg
Svedbergs TT.
Kulör "Salvia", NCS S 6005-G50Y

- 3** Takfärg - tillval vit takfärg:
Jotun NCS S 3005-G80Y.
Tillval: Jotun Vit NCS S 0500-N.

- 4** Klinker
Ceppostone Mink Höganäs 147x147 x 9 mm.
Rak sättning. Ljusgrå fog.



En plats för avkoppling

Ditt badrum är mer än bara en funktionell yta, det är en plats för avkoppling, självvård och stil. I brf Flora får du möjlighet att skapa ett badrum som inte bara känns fräscht och praktiskt, utan också ger dig en känsla av lyx och välbefinnande varje gång du stiger in.

För en lyxig känsla

I ett nybyggt badrum är materialen avgörande för både hållbarhet och känsla. Det vita blanka kaklet på väggarna och det ljusa klinkergolvet ger ett lyxigt intryck. Tillsammans harmoniserar de med kulören på inredningen och skapar en lugn och avslappnande atmosfär.

För en mer naturlig känsla kan du inreda med trädetaljer i form av träpallar eller duschborste som kontrasterar mot ytskikten och ger värme till rummet. En badrumsmatta i mjuk, naturlig fiber ger både komfort och stil, perfekt för att sätta den där sista personliga touchen.

Extra förvaring

Med fina lådor kan du enkelt förvara sådant som du inte vill ska synas. Stapla dom på varandra på bänkskivan ovanför tvättmaskinen eller förvara i överskåpet. Du kan även förvara toapappret, tvätt eller handdukar i fina korgar som då både löser ett praktiskt problem och blir en fin inredningsdetalj i ditt badrum.

Vardagslyx

Trots att man vill hålla det enkelt, förvara allt på rätt plats och bara ha framme det nödvändigaste så är det fint att dekorera badrummet med detaljer som mjukar upp och bidrar med det lilla extra. Det kan vara ett doftljus, doftpinnar eller en liten vas med blommor för att skapa den där spakänslan i badrummet.



Sovrum



Harmoniska sovrum

Färgvalen i ditt sovrum kan vara avgörande för hur gott du kommer att sova. Sovrummet ska vara harmoniskt, avslappnande och stressfritt.

Skogsgrönt, havs- och himmelsnyanser av blått, beige och andra jordnära färger är några exempel på färger som lugnar och lämpar sig därför perfekt för sovrummet!

Vill du inte måla om ett helt rum så kan du addera dessa färger på andra detaljer så som gardinerna, överkast eller kanske mattor.

Glöm inte att inreda med lite gröna växter och ta in naturen i sovrummet. Växter har nämligen många hälsofördelar som gör att du sover bättre samt ger dig en friskare inomhusmiljö. Och så är det ju väldigt fint också!

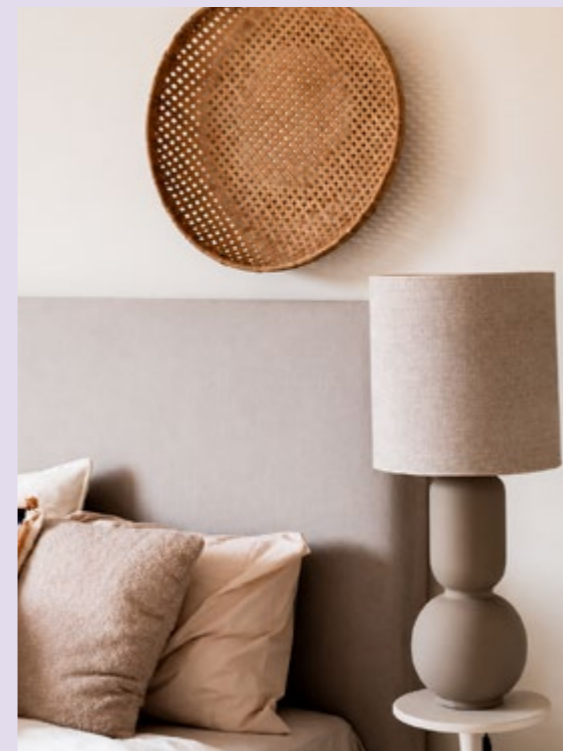


Mysiga tyger

Gardiner lager-på-lager, extra snygga rullgardiner eller kanske en sänghimmel som ramar in? Det finns massor du kan göra för att stänga ute ljuset för en extra god natts sömn. Med skira gardiner kan du dämpa solens strålar under dagen för att på natten dra ner persiennerna och dra för mörkläggningsgardinerna för att garantera att stänga ute solens första strålar.

Johanna tipsar!

Nyttja väggarna i ditt sovrum med hyllor eller en klädstång. Detta skapar mer förvaringslösningar, samtidigt som det är en snygg detalj att ha sina favoritplagg framme.





Produkter och material i ditt hem

Väggar

Målade innerväggar i betong och gips, i ljusa, matta och harmoniska nyanser för en stilren inomhusmiljö. Färg enligt konceptval.

Tak

Vitmålade tak med synliga skarvar där undertak saknas. Tak i badrum har färg efter konceptval med vitt som tillval.

Parkettgolv

Kährs Ek taranto, vitpigmenterad. Samma riktning genomgående. Mattlackad. Klinker i entré och badrum för slitstyrka och funktionalitet. Ett fåtal lägenheter har ljusare golv för dagsljuskra. Exakt parkett framgår av bofaktablad.

Eluttag och strömbrytare

Vita eluttag och strömbrytare.

Innerdörrar

Vita, släta innerdörrar för en minimalistisk och enhetlig inredning.

Fönster

Samtliga fönster är energisnåla 3-glasfönster med träkarm och aluminiumbäddad utsida, vilket ger god isolering och hållbarhet. Fönsterbrädor i ljus sten.

Ytterdörr

Säkerhetsdörr med ljudisolering.

Hall

Entréhallen har ljus färgsättning, parkett samt klinker vid ytterdörren för slitstyrka. Hatthylla eller klädstång och förvaring ingår enligt planlösning.

Balkong och uteplats

Balkonger är i betong med pinnräcken i aluminium. Uteplatser har marksten och häckplantering, med träskärm mellan sammanhängande uteplatser.

Förvaring

Ballingslöv, lucka Bistro, färg enligt konceptval. Slät målade lucka med svagt rundad kant och handtag i färg och material enligt tillval. Skjutdörrsgarderob med spegel enligt planritning.



Vi förbehåller oss för eventuella ändringar i samband med utgående produkter eller liknande.

Tillval

- så går det till



Inspireras och planera

På projektets hemsida hittar du all information du behöver för att kunna göra genomtänkta inredningsval. Här presenterar vi båda inredningskoncepten med samtliga tillval, tillsammans med aktuella priser. Du kan i lugn och ro jämföra olika alternativ och se vad som ingår som standard respektive vad som är ett tillval mot kostnad. Är du inte intresserad behöver du inte göra någonting. Då inreds bostaden automatiskt med det kostnadsfria konceptet Sand.



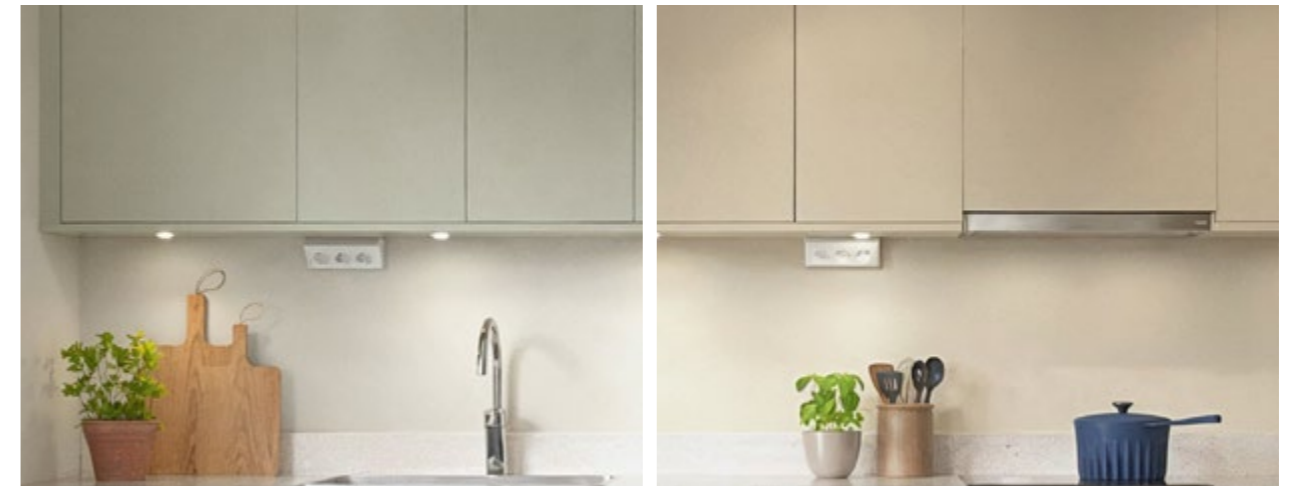
Träffa vår inredningskonsult

Innan du lämnar in dina slutliga val kommer du att få möjlighet att träffa projektets inredningskonsult, som varit med och tagit fram både inredningskoncepten och de olika tillvalen. Vid detta tillfälle kan du ställa frågor, få tips och råd, samt inspiration kring färg- och materialval utifrån just din bostad och dina behov. Syftet är att du ska känna dig trygg med dina beslut och få stöd i att skapa en helhet som passar din stil. Exakt tid, plats och upplägg var inte klart vid denna broschyrs tryck, men information skickas ut när vi närmar oss.



Gör dina val

När du gått igenom alternativen och känner dig redo att bestämma dig är det dags att göra dina val. Det gäller både vilket inredningskoncept du vill ha som grund, och eventuella tillval (såsom alternativa material, färger eller produkter). Även om du inte önskar göra några tillval mot extra kostnad behöver du ändå välja ett av de kostnadsfria inredningskoncepten, exempelvis Sand eller Lindblom. **Observera! Du behöver göra dina val senast 2026-12-15.**



Tillvalsblanketten

När du har bestämt dig för vilka val du vill göra får du en tillvalsblankett där samtliga dina val ska fyllas i. Den signerade blanketten fungerar som en bekräftelse på dina val och utgör underlag för både beställning av material och den ekonomiska sammanställningen kopplad till din bostad. Om du inte har lämnat in dina val och signerat tillvalsblanketten senast det angivna sista datumet kommer vi att utgå från standardalternativet. Det innebär att bostaden inreds enligt det kostnadsfria inredningskonceptet Sand.



Genomförande och färdigställande

När dina val är mottagna och bekräftade sätter vi igång arbetet tillsammans med våra entreprenörer och leverantörer. Dina önskemål ligger då till grund för beställning av material samt planering av utförandet i din bostad. Därefter behöver du inte göra något mer - vi tar hand om resten. När bostaden är färdigställd och klar för inflytt är dina val integrerade i helheten, så att du kan flytta in i ett hem där inredningen är genomtänkt, koordinerad och anpassad efter de val du gjort under processen.

*Obs! Gör dina val
senast den 15:e
december 2026!*

Detaljerna som gör skillnad

När du lagt grunden för ditt hem med Floras inredningskoncept och tillval, då har det blivit dags för finputsningen. Vi pratar om färg, textilier, belysning och andra detaljer som sätter pricken över i:et på din inredning.

Addera färg på väggar eller byt ut textilier med färg och mönster efter säsong. Se till att belysa rätt detaljer av lägenheten för en mysigare tillvaro. Dessa detaljer påverkar vårt humör och välbefinnande, ofta utan att vi tänker på det.



Johanna tipsar!
Placera gärna belysningspunkterna i olika höjder för att skapa en effektfull och stämningshöjande känsla i rummet.

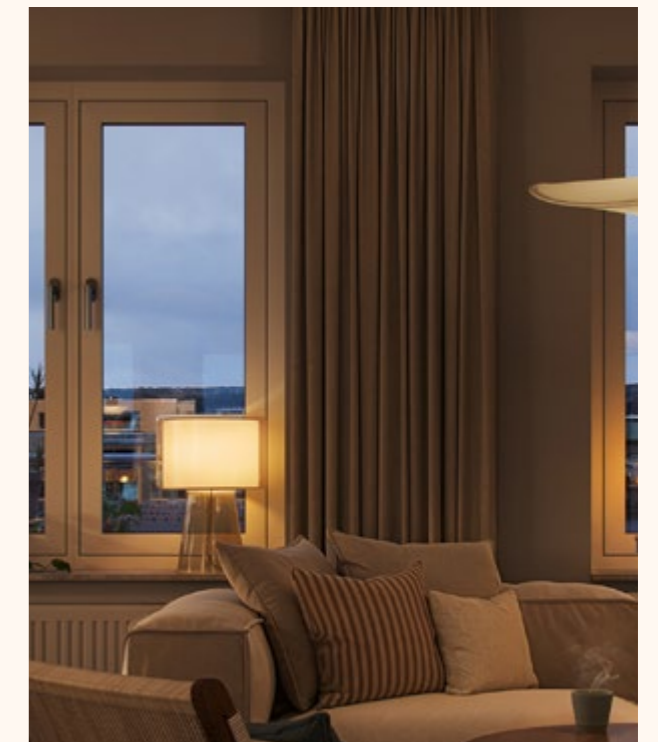
Belysningsinspiration

Ljus är en inredningsdetalj som går att jämföra med konst samtidigt som det är ett funktionellt måste. Ljus skapar trygghet och bidrar till en mysig atmosfär.

Allmänbelysning sprider ett mjukt ljus och ger dig en god överblick av hela rummet. Denna typ av belysning är även viktig om du till exempel letar efter dina nycklar, som gör att du behöver ljus med stor spridning i hela rummet.

Stämningsbelysning är till för att få till en mjuk och mer hemtrevlig känsla i rummet. Ett bra sätt att skapa stämningsbelysning är att placera mindre lampor som sprider ett diffust ljus på olika ställen.

Funktionsbelysning är belysningen som ska underlätta för dig när du läser, sticker en halsduk eller spelar sällskapsspel. Funktionsbelysning lyser upp ett begränsat område med ett koncentrerat och riktat ljus.



Soffor och mattor

Vardagsrummet är oftast rummet som vi spenderar mest tid i, därför är det extra viktigt att skapa ett balanserat och mysigt utrymme!

Mattan i vardagsrummet är en av de större inredningsdetaljerna i ditt hem och bör uttrycka din personliga stil. Välj det som passar dig och smälter in i din övriga inredning eller skapa kontraster med en matta som sticker ut.

Storleken på mattan i förhållande till soffan kan påverka känslan i hela rummet. Mät gärna platsen där mattan och soffan ska stå innan du köper mattan för att skapa den perfekta atmosfären.

Tänk så här!

Längd: Mattan som ska placeras under soffan ska alltid vara längre än själva soffan. Det ger ett luftigare intryck och ramar in vardagsrummet.

Bredd: Välj om soffan ska stå helt eller delvis på mattan. Väljer du en större matta så kan hela soffan stå på mattan med minst 40 cm till godo på vardera sida. Väljer du en mindre matta brukar man säga att en tredjedel av soffan ska stå på mattan.



Johanna tipsar!

Gör soffbordet mer personligt genom att inreda med detaljer. Använd gärna böcker som bas för att ställa saker på så ser det mindre stökigt ut.



Det lilla extra

- ♥♥ Ju högre upp du sätter dina gardiner, desto rymligare och luftigare känns rummet!
- ♥♥ Välj gardiner efter rummets funktion. I sovrummet kanske du vill stänga ute ljuset men i vardagsrummet vill du istället rama in fönstret och släppa in dagsljus.
- ♥♥ Häng tavlor så att du ser dem. Inte för högt upp utan gärna i ögonhöjd.
- ♥♥ Har du flera tavlor bredvid varandra? Låt dessa följa en linje antingen i nederkant eller ovankant.
- ♥♥ Plocka in trämaterial och växter i din inredning för att få till den där varma och ombonade känslan i hemmet.
- ♥♥ Samla gärna dina dekorationer på en bricka, en bok eller något annat som skapar en grund för dina dekorationer och använd gärna udda antal dekorationer så som tre eller fem.
- ♥♥ Glöm inte speglar! Spegelarna fyller rummet med ljus samtidigt som de får ditt rum att kännas större.



Hållbara tillsammans

Vi har alla ett ansvar att ta hand om jordens och naturens resurser. Återbruk är ett bra sätt för dig att bidra, inte bara till miljön men också till ett livfullt hem. När du vill köpa något nytt till ditt hem så vänd dig först och främst till de lokala loppisarna, secondhandaffärerna eller andra plattformar som säljer bättre begagnade ting.

Lokala loppisar, secondhand och hållbara tips!

Vega Antikladan

En av Stockholms största permanenta loppisar. Ligger strax utanför Vega. Nynäsvägen 3, Haninge

Stockholms Stadsmission secondhand

Här bidrar du och hjälper människor i hemlöshet och familjer i fattigdom. Handterminalen 5, Handen

Fyndet

Kommunal secondhand-butik där intäkterna går till insatser för arbetslösa i kommunen. Hantverkarvägen 25 B, Handen

Parkvägens Curiosa

Parkvägen 21, Handen

Second Way

Jungfruns Gata 419, Brandbergen Centrum, Haninge

Kvartersloppisar

Håll utkik efter lokala pop-up loppisar och årliga kvartersloppisar i ditt närområde. Eller starta upp en egen loppis?

Textilinsamling

Runt om i kommunen finns det ett flertal olika insamlingsboxar för hela och rena textilier såsom kläder, skor och andra tyger.

Marketplace

En perfekt plattform för att enkelt köpa och sälja begagnade saker. Ställ in sökradien och fynda i ditt kvarter eller närområde för att slippa ta bilen.

Sellpy, Blocket och Tradera

På Sellpy kan du sälja och köpa kläder. Det som inte säljs, skänks bort. Sök, filtrera och fynda på Blocket när du söker efter något specifikt. Är du ute efter antika saker eller den där lite annorlunda vassen? På Tradera kan du lägga bud och hålla i egna auktioner.

IHOPA-boxen

I ditt kvarter finns en delningstjänst som heter IHOPA där du kan hyra verktyg, spel och annat kul.

brf Flora

Vill du veta mer om Flora?
Boka en visning, få rådgivning
eller ställ dina frågor – jag hjälper dig
hela vägen fram till ett nytt hem!

Din kontakt:

Samuel Söderling
Ansvarig mäklare
0766-45 57 24
samuel.soderling@mohv.se

Du kan också läsa mer på Floras hemsida:
brf.stenafastigheter.se/flora

