

# BAUWERK

*Parkett*

Comunicato stampa

Tra passato e presente

**All'interno dello storico centro commerciale Sihlporte di Zurigo, l'edificio storico ristrutturato incontra un interior design moderno. Spinpark di Bauwerk Parkett crea un raffinato dialogo tra il parquet storico, il terrazzo veneziano e materiali contemporanei.**



*Situato nel cuore di Zurigo, a pochi passi dalla Bahnhofstrasse e dalla stazione centrale, l'edificio commerciale Sihlporte rappresenta uno degli indirizzi più prestigiosi per uffici e attività commerciali nel centro cittadino. A seguito di una ristrutturazione completa, il terzo piano dell'iconico edificio è stato riprogettato per ospitare la sede dello studio legale operante a livello internazionale Barandun. Il proprietario ha affidato la progettazione allo studio JOP Architekten, che ha sviluppato un ambiente di lavoro in grado di coniugare esigenze di rappresentanza e requisiti delle moderne strutture direzionali.*

«Il nostro obiettivo era preservare il carattere originale dell'edificio degli anni '30 e, al contempo, creare un ambiente di lavoro contemporaneo e funzionale», spiega Klaudija Oroshi di JOP Architekten, che vanta sedi a Berlino, Francoforte e Zurigo. In quest'ottica, numerosi elementi storici sono stati conservati e sottoposti a un accurato restauro, tra cui le boiserie, i serramenti interni e i soffitti a stucco. Il design accosta dettagli spaziali classici a un'architettura d'interni dalle linee nette e contemporanee. Un concept illuminotecnico minimalista è arricchito dalla presenza di lampadari classici selezionati, che conferiscono agli ambienti una nota elegante e quasi residenziale.

**Bauwerk Group Schweiz AG**

Neudorfstrasse 49, CH-9430 St. Margrethen, T +41 71 747 74 74, info@bauwerk.com [bauwerk-parkett.com](http://bauwerk-parkett.com)

[Facebook](#), [Instagram](#), [LinkedIn](#), [Youtube](#), [Pinterest](#)

# BAUWERK

## *Parkett*

«Il connubio tra elementi storici e nuovi materiali doveva risultare disinvolto e spontaneo, quasi come una naturale evoluzione dell'architettura preesistente», aggiunge l'interior designer Klaudija Oroshi.

### **Approccio rispettoso alle infrastrutture storiche preesistenti**

Gli interni seguono un concept materico meticolosamente calibrato, che accosta materiali pregiati e durevoli. Il travertino è stato in parte recuperato e oggi fa bella mostra di sé nell'area della reception. Elementi in bronzo finemente lavorati pongono accenti raffinati e si ritrovano, ad esempio, nel design della cucina. Tonalità calde e materiali naturali creano un'atmosfera di lavoro pacata e concentrata, all'altezza del prestigio di uno studio legale di rappresentanza. «Attraverso la scelta dei materiali, il concept cromatico e l'illuminazione, si getta un ponte tra passato e presente che conferisce all'edificio una nuova, naturale identità», afferma Klaudija Oroshi.

### **Il pavimento come creativo trait d'union**

Il rivestimento del pavimento assume un ruolo centrale nel concept di interior design. Differenti materiali strutturano gli ambienti e creano, al contempo, una continuità visiva all'interno del piano. Nelle sale riunioni, sottoposte a tutela monumentale, il parquet a spina di pesce restaurato costituisce il punto di partenza storico. In altre aree, le superfici minerali come il terrazzo veneziano generano volutamente una nota di contrasto.

È tra questi materiali che la collezione Spinpark di Bauwerk Parkett esercita il proprio ruolo di trait d'union: utilizzato nell'ingresso, nei corridoi e nelle aree lounge e di segreteria, il parquet dà vita a una superficie elegante che mette in comunicazione tra loro i vari ambienti. Il rivestimento è stato integrato fin dalle prime fasi nel concept materico e cromatico di JOP Architekten, così da garantire un effetto d'insieme armonioso tra elementi storici e nuovi materiali.

Spinpark, nella tonalità Avorio, richiama con il suo caldo legno di rovere la matericità naturale degli ambienti storici, pur reinterpretandola in chiave contemporanea. Caratteristica distintiva di questo pregiato pavimento a 2 strati è la venatura del legno ruotata di 45°, che genera un fine dinamismo, conferendo al parquet una profondità grafica. La collezione Spinpark è stata creata dal produttore elvetico Bauwerk Parkett con sede a St. Margrethen in collaborazione con lo studio svizzero di architettura e design atelier oï. La speciale tecnica di taglio e la venatura disposta diagonalmente rivelano nuove possibilità creative, conferendo al pavimento un impatto estetico distintivo.

### **Un armonioso panorama di materiali**

Per JOP Architekten, oltre alla qualità del design, è stata decisiva soprattutto la matericità del prodotto. «La resa pregiata e l'estetica senza tempo del nuovo parquet si inseriscono

# BAUWERK

## *Parkett*

armoniosamente nel contesto storico», sottolinea Klaudija Oroshi. «Ci ha convinto in modo particolare la finezza di giocare con la venatura del legno. L'aspetto elegante e minimalista di Spinpark conferisce un raffinato dinamismo all'ambiente, senza prevaricare sugli elementi architettonici.»

Ed è proprio nel gioco di rimandi con il parquet restaurato e i rivestimenti minerali che nasce un paesaggio materico armonioso. Il pavimento diventa il ponte tra passato e presente, assecondando il concetto architettonico di un'evoluzione rispettosa delle infrastrutture preesistenti. «Per noi, Bauwerk Parkett coniuga i più elevati standard di design e un'eleganza senza tempo: la base ideale per progetti ambiziosi in contesti storici», afferma Klaudija Oroshi di JOP Architekten.

Anche al di là di questo specifico progetto, lo studio JOP Architekten si affida regolarmente ai prodotti di Bauwerk Parkett. Sulla scia della collaborazione a Zurigo, è già in fase di progettazione un nuovo intervento per lo studio legale Barandun a Zugo, dove verranno impiegati ancora una volta i parquet del produttore svizzero.

### **Dati e fatti**

Progetto: Studio legale Barandun, Sihlporte Zurigo (CH)

Indirizzo: Löwenstrasse 1+3, Zurigo (CH)

Tipo di edificio: edificio uso uffici / studio legale

Intervento da intraprendere: ristrutturazione conservativa

Proprietario: Barandun AG, Zurigo (CH), [www.barandun-law.ch](http://www.barandun-law.ch)

Architetti e interior designer: JOP Architekten, Berlino / Francoforte / Zurigo, [www.jop-architekten.com](http://www.jop-architekten.com)

Ultimazione: 2025

Superficie del progetto: ca. 1.000 m<sup>2</sup>

Bauwerk Parkett: 200 m<sup>2</sup> di Spinpark Rovere Avorio in una selezione vivace, olio naturale

Posatori partner: Kurt Wohndesign, [www.kurtwohndesign.ch](http://www.kurtwohndesign.ch)

Foto: René Dürr Architekturfotografie

### **Referente per la stampa:**

Rainer Häupl

bering\*kopal GbR, Agenzia di comunicazione e pubbliche relazioni

Tel. + 49 (0) 711 74 51 759-16

# BAUWERK

*Parkett*

rainer.haeupl@bering-kopal.de

www.bering-kopal.de

*St. Margrethen (CH), aprile 2026*

*Riproduzione libera / Inviare copia giustificativa*

# BAUWERK

## *Parkett*

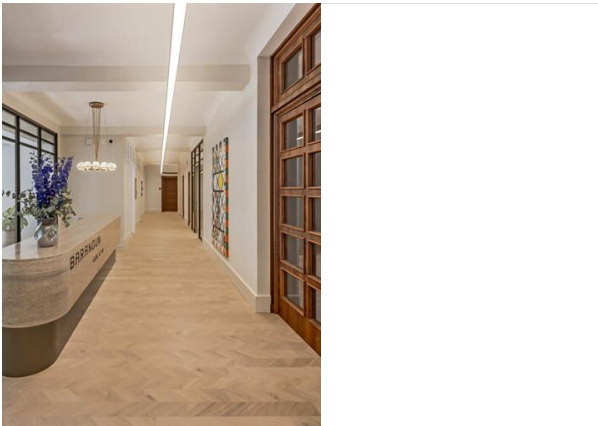
**1** La ristrutturazione del terzo piano dello storico centro commerciale Sihlporte di Zurigo accosta l'infrastruttura architettonica preesistente a un interior design moderno. Foto: René Dürr Architekturfotografie

**2** L'edificio Sihlporte, risalente agli anni '30 e sottoposto a tutela monumentale, situato vicino alla stazione ferroviaria di Zurigo, ospita oggi al piano terra una farmacia, una caffetteria e spazi commerciali. Ai piani superiori si sono insediati studi medici e legali, come Barandun al terzo piano. Foto: René Dürr Architekturfotografie

**3** Nel caso dello studio legale Barandun, l'interior design è stato affidato a JOP Architekten. Nell'area d'ingresso, nei corridoi e nella sala d'attesa, il pavimento in parquet Spinpark di Bauwerk Parkett, appena posato, crea un'atmosfera naturale e di pregio. Foto: René Dürr Architekturfotografie

**4** «Per noi, Bauwerk Parkett coniuga i più elevati standard di design e un'eleganza senza tempo: la base ideale per progetti ambiziosi in contesti storici», afferma Klaudija Oroshi di JOP Architekten. Foto: René Dürr Architekturfotografie

1.



2.



3.



4.



# BAUWERK

## *Parkett*

**5** La collezione Spinpark funge da trait d'union tra diversi materiali per pavimenti come il terrazzo... Foto: René Dürr Architekturfotografie

**6** ... e il parquet storico. Foto: René Dürr Architekturfotografie

**7** Spinpark si distingue per le sue venature ruotate di 45 gradi rispetto alla plancia. Questa struttura grafica conferisce al pavimento un fine dinamismo, abbinandosi armoniosamente al pregiato design degli interni dello studio legale. Foto: René Dürr Architekturfotografie

**8** Nelle sale riunioni è stato mantenuto il parquet storico a spina di pesce. La presenza di lampadari classici selezionati conferisce poi agli ambienti una nota elegante e quasi residenziale. Foto: René Dürr Architekturfotografie

5.



6.



7.



8.



# BAUWERK

*Parkett*

## **Bauwerk Parkett – Built for a lifetime**

Ciò che è iniziato nel 1935 grazie al pioniere svizzero Ernst Göhner con l'invenzione del parquet a massellino rappresenta oggi un punto di riferimento per il design di alta qualità e soluzioni abitative all'insegna del benessere. Proprio come ogni albero e ogni pezzo di legno, ciascuna delle nostre plance, prodotte in modo responsabile, si caratterizza per la sua unicità e resistenza. Il connubio tra la maestria dell'ingegneria svizzera e l'autenticità della natura dà vita a straordinarie esperienze abitative, per il presente e per le generazioni future.

[bauwerk-parkett.com](http://bauwerk-parkett.com)