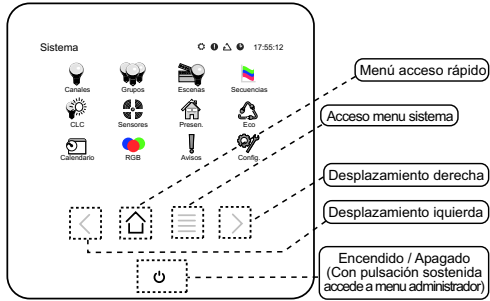


# PROGRAMACIÓN

## 1 Menú sistema

Es necesario pasar por LOGIN (⏏ prolongado y código)

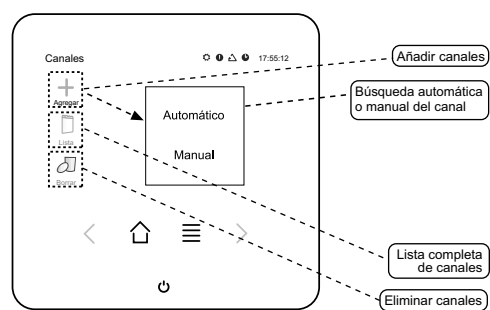


## 2 Creación de canales

Es necesario LOGIN

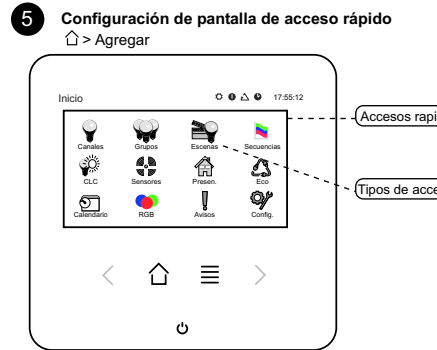
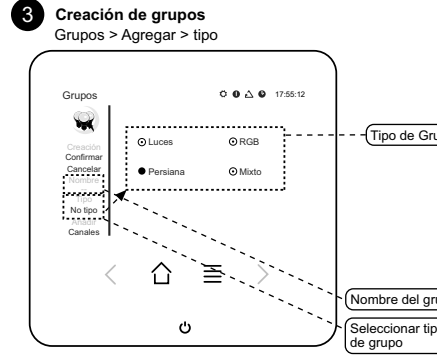
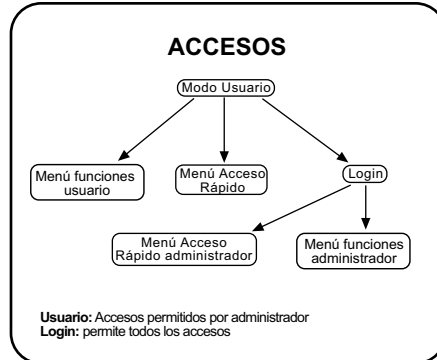
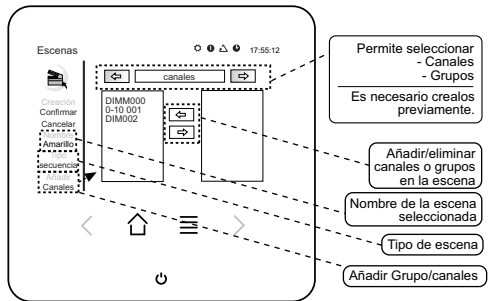
**AUTOMÁTICO.** Compatible con elementos gama Scena ( Ver HI correspondiente )

**MANUAL.** Cualquier elemento DMX



## 4 Creación de escenas

Escenas > Agregar > Añadir



### GLOSARIO DE ICONOS

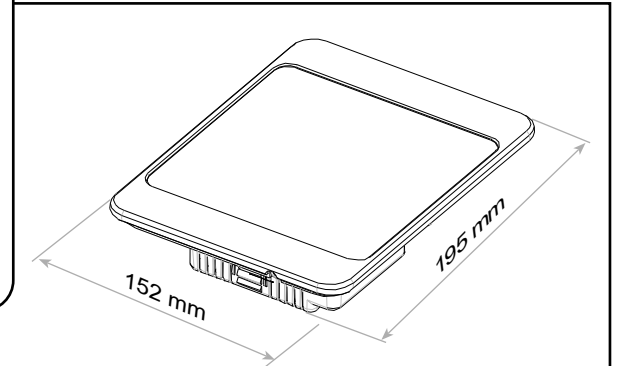
- Canales: Control y gestión individual de luminarias, persianas,...
  - Grupos: Agrupación para control general de canales de luminarias y/o persianas
  - Escenas: Control del nivel de iluminación en canales y/o grupos para ambientación lumínica.
  - Secuencias: Control dinámico para variación de escenas en función del tiempo
  - CLC: Regulación lumínica en función del aporte de luz natural y artificial
  - Sensores: Permite vincular mecanismos convencionales (e.g. tarjetero de hotel, detector de presencia) para realizar cambios sobre escenas, grupos, ...
  - Simulación de Presencia: Activación/desactivación de canales, grupos o escenas para simular una estancia ocupada
  - Eco: Regulación y desconexión a partir de un consumo marcado, de elementos no necesarios
  - Calendario: Activación/desactivación de canales/grupos/escenas... en función de un horario
  - Avisos: Informa del estado de varias características: luminaria fundida, función eco...
  - Configuración Avanzada: Permite realizar ajustes avanzados sobre el sistema
- Puede obtener más información y descargar el manual ampliado en: [www.simon.es/scena](http://www.simon.es/scena)



Servicio de asesoramiento Técnico - Technical advise service: Tel.902109700 E-mail: sat@simon.es http://www.simon.es

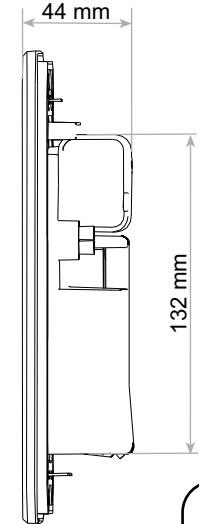
# Touch Lightmanager

89000100 - ..



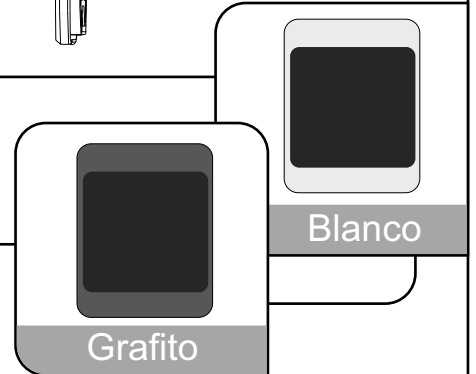
## ESPECIFICACIONES

- 100 V 240 V 50 / 60 Hz
- DMX 12V ~ 500mA
- IP20
- UNE 50491
- 425 g
- ta máx 45°C
- CAPACITIVE
- PC
- !
- ⚡
- CE

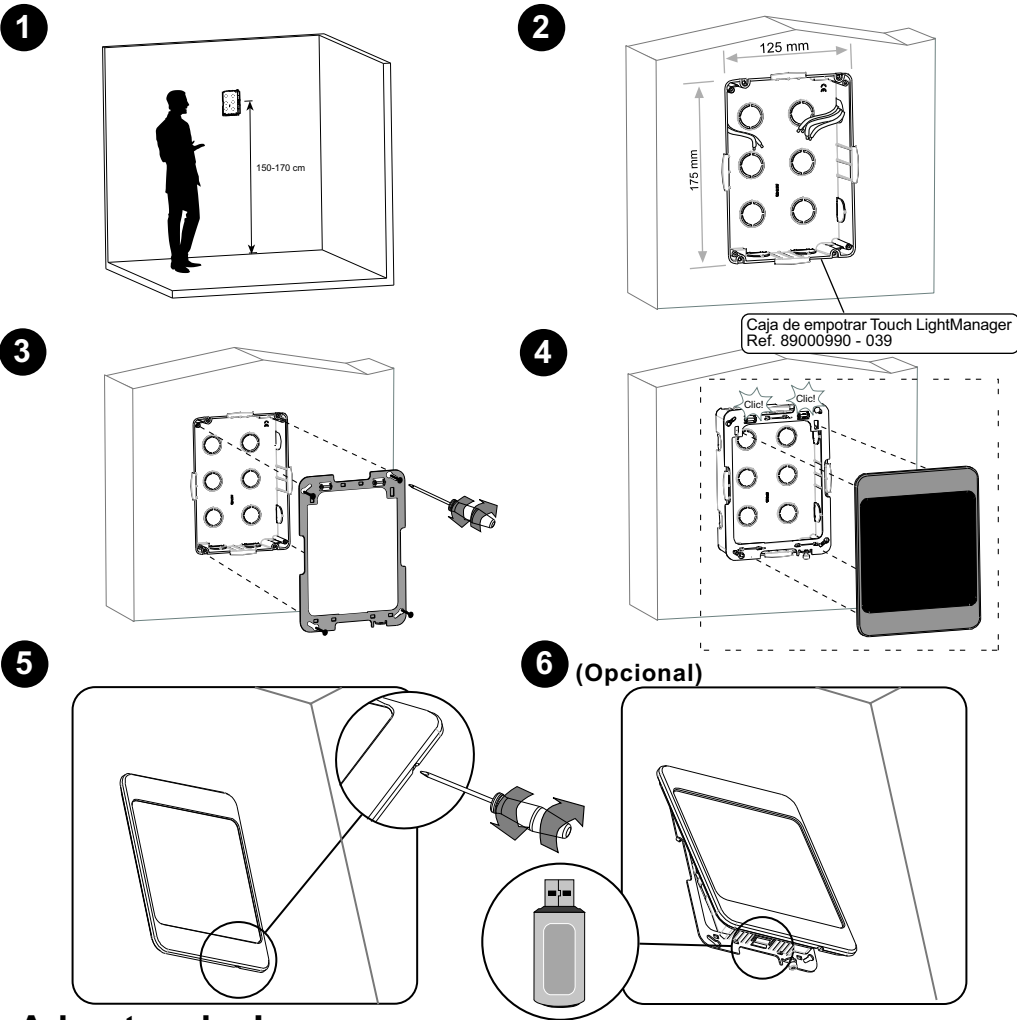


## ACABADO

**IMPORTANTE**  
Caja de empotrar ref. 89000990 - 039 no incluida



990651 06-09-11



## ¡Advertencias!

- Desconecte la tensión antes de comenzar la instalación.
- Para el bus DMX, se recomienda preferentemente usar cable Cable multifilar AWG 24 de 2 pares trenzados con impedancia de  $120\Omega$  y apantallado.
- Se debe utilizar una resistencia final de línea de  $120\Omega$  en el elemento final del bus DMX.
- Compatible con elementos DMX que incorporan Switch de direccionamiento.
- Permite alimentar 16 dispositivos DMX del tipo: Regulador transformador Electrónico, int/conmutador electrónico, Regulador 1-10V, Conversor señales digitales, Conversor señales analógicas y Touch LightKeypad. Para más de 16 es necesario fuente de alimentación Ref. 899901-039
- El bus DMX permite hasta 256 dispositivos DMX (sin repetidor).
- Este es un equipo de la clase A. En un entorno doméstico este equipo puede causar interferencias de radio, en cuyo caso se puede requerir que el usuario tome las medidas adecuadas.

- Tabla de distancia máxima con módulos alimentados desde TouchLightManager:

Nº de módulos	Distancia (m)
1	550
5	115
10	55
16	33

