

## Allgemeine Produkt- und Installationsinformationen

Bitte lesen Sie dieses Handbuch sorgfältig durch, bevor Sie das Produkt installieren und in Betrieb nehmen. Die Nichtbeachtung der Sicherheitshinweise kann zu schweren Verletzungen oder Sachschäden führen.

⚠ BITTE BEACHTEN SIE: **BauWatch** haftet nicht für Schäden, die durch unsachgemäßen Gebrauch oder Nichtbeachtung der Sicherheitshinweise entstehen.

## Installationsinformationen

- // Bevor Sie beginnen, lesen Sie bitte sorgfältig die **Sicherheitshinweise** in diesem Dokument.
- // Befolgen Sie die später in diesem Handbuch beschriebenen Schritte zur Installation und Inbetriebnahme.
- // Bei Fragen oder Unklarheiten wenden Sie sich bitte an Ihren BauWatch-Vertreter.

## Produktinformationen

- // Stromversorgung: -Dieses Produkt wird mit 230 VAC betrieben.  
-Verlegen Sie Stromkabel nicht über Einfahrten und verwenden Sie keine Kabelbrücken/Einfahrtsschutzvorrichtungen.  
-Dieses Produkt ist mit einer Notstromversorgung für den Fall eines Stromausfalls ausgestattet.  
-Sichern Sie gegebenenfalls die Stromverteiltertafeln auf der Baustelle.
- // Blitzschlag: Die Beleuchtung wird bei Einbruch der Dunkelheit automatisch aktiviert und schaltet sich ebenfalls automatisch wieder aus.
- // Erdung: Dieses Produkt ist an Landstrom angeschlossen und somit geerdet. Wenn an risikoreichen Standorten eine zusätzliche Erdung erforderlich ist, muss BauWatch ein zusätzliches Erdungskabel an einem vom Kunden bereitgestellten zugelassenen Erdungspunkt installieren.
- // Abmessungen im Transportmodus:  
Größe in cm 115 × 115  
Gewicht in kg 523  
Höhe in cm 270

## EG- oder UK-Konformitätserklärung:



Eine produktbezogene EG- (CE) oder UK- (UKCA) Konformitätserklärung ist auf Anfrage erhältlich. Weitere Informationen erhalten Sie von Ihrem BauWatch-Vertreter.



## Wie installiert oder versetzt man einen BauWatch Greenlight 4 Turm



## Sicherheitshinweise

Tragen Sie bei Arbeiten am Mast stets die folgende persönliche Schutzausrüstung:



Schutzhelm Sicherheitsschuhe Schutzhandschuhe Augenschutz Gehörschutz Sicherheitsweste

### ! WARNUNG

- Bei Windstärke 9 oder höher muss der Mast eingefahren werden (UNFALLGEFAHR)!
- Es ist verboten, bei Gewitter oder Sturm an oder in unmittelbarer Nähe unserer Turmsysteme zu arbeiten!
- Es ist verboten, an oder in den Systemschränken im Turm und/oder am oberen Ende des Turms zu arbeiten. Dies darf nur von autorisiertem Bauwatch-Personal durchgeführt werden!
- Es ist verboten, Produkte von Drittanbietern an den Türmen anzubringen!
- Stellen Sie sicher, dass die vier Stützbeine nicht auf die Fahrbahn ragen, und sichern Sie sie ordnungsgemäß!
- Türen oder Abdeckungen nicht gewaltsam öffnen!

Seien Sie besonders wachsam, wenn die folgenden Symbole angezeigt werden:



#### Warnung vor Absturzgefahr

Möglicherweise müssen Sie mit Hilfe einer Arbeitshilfe von einer erhöhten Position aus arbeiten. Es besteht Sturzgefahr.



#### Warnung vor scharfen Gegenständen

Sie können mit scharfen oder spitzen Gegenständen oder Ecken in Berührung kommen. Es besteht die Gefahr von Stich- und Schnittverletzungen.



#### Warnung vor Handverletzungen

Es besteht die Gefahr von Verletzungen an den Händen durch Quetschungen.



#### Warnung vor Gefahren beim Laden von Batterien

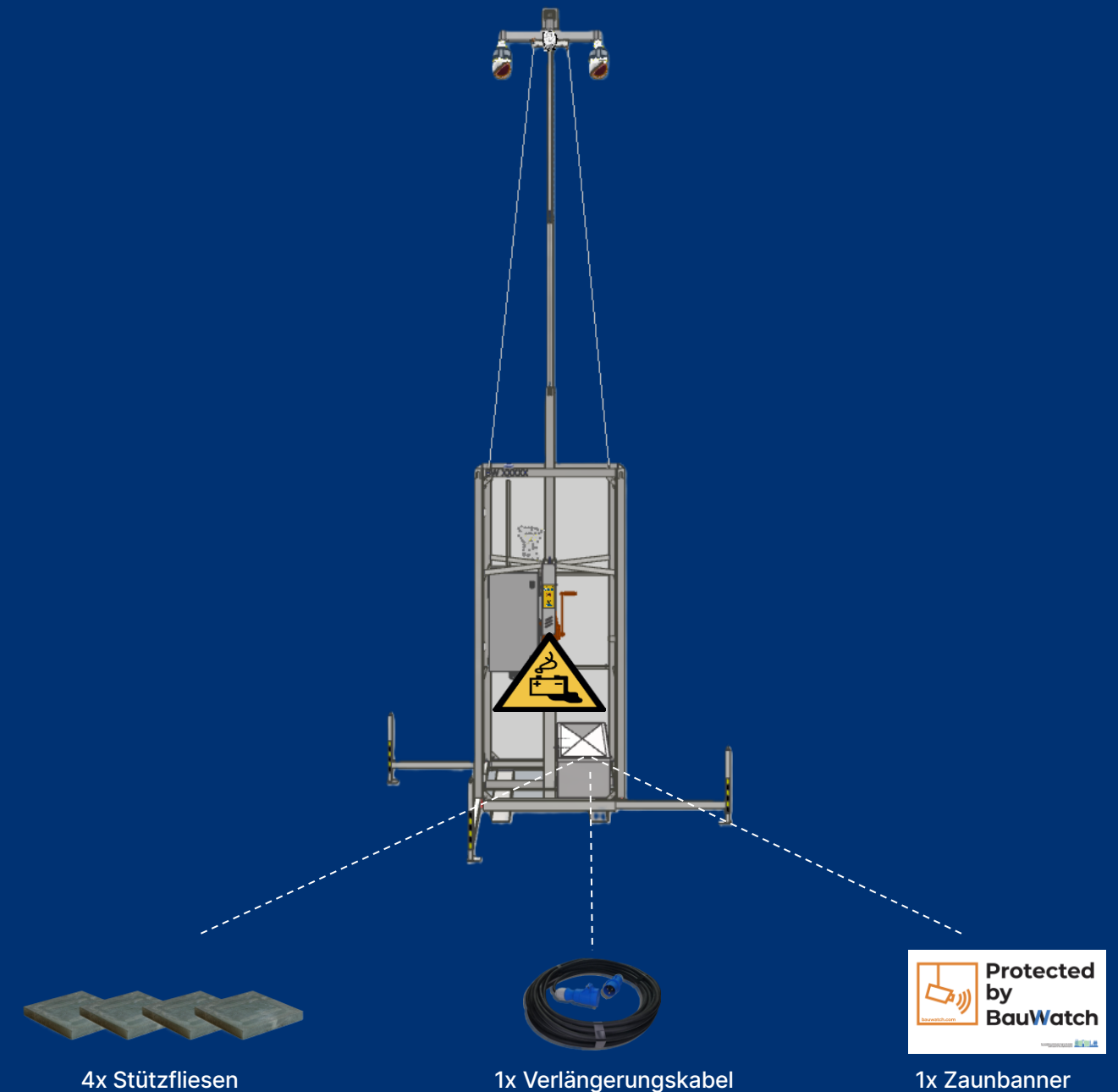
Es können Gas-Luft-Gemische (sogenanntes Sauerstoff-Wasserstoff-Gas) entstehen, die explosionsgefährlich sind. Vermeiden Sie Zündquellen und sorgen Sie für gute Belüftung.



#### Warnung vor elektrischer Spannung

Es besteht die Gefahr, dass der Körper elektrischer Spannung ausgesetzt wird, was gesundheitsgefährdend oder lebensbedrohlich sein kann.

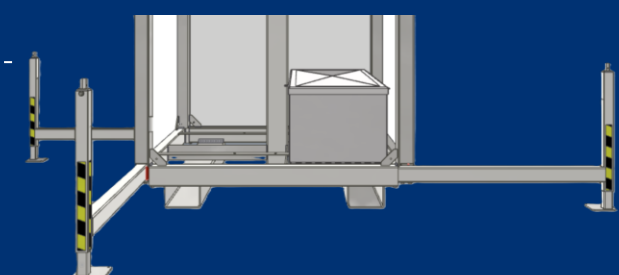
## Erforderliche Ausrüstung (Im Batteriefach)



## Zusätzliches Werkzeug erforderlich



(Steckschlüssel) Ratschenschlüssel 19 mm  
(Zum Einstellen der Stützfüße für die Nivellierung)





## Transport mit einem Gabelstapler



1. Verwenden Sie immer die Hülzen für die Gabeln des Gabelstaplers.



2. Kippen Sie den Turm beim Transport mit dem Gabelstapler nach hinten.

## Transport mit einem Kran auf einem LKW



3. Verwenden Sie eine zugelassene Hebekette (mindestens 2-strängig) quer, um den Turm anzuheben. Verwenden Sie die Hebeösen.



4. Positionieren Sie die Pfähle, um ein Verrutschen zu verhindern.



5. Sichern Sie den Turm mit einem Zurrgurt und achten Sie dabei darauf, dass sich der Rahmen nicht verbiegt.



6. Befestigen Sie die überschüssige Länge des Zurrgurts.

## Vorbereitung für die Installation des Turms

Um einen reibungslosen Betrieb zu gewährleisten und Fehlalarme und Sicherheitsprobleme zu vermeiden, ist die korrekte Installation ein wichtiger erster Schritt bei der Projektumsetzung. Die folgenden Punkte tragen dazu bei:

- // Positionierung gemäß Projektion, falls verfügbar.
- // Stellen Sie Türme nicht auf Containern oder Dächern auf.
- // Stellen Sie den Turm auf eine stabile und feste Oberfläche, um ein übermäßiges Wackeln des Turms zu verhindern.
- // Stellen Sie den Turm in einem Umkreis von 25 Metern um eine Steckdose auf.
- // Reinigen Sie die Linsen bei Bedarf gründlich.
- // Vermeiden Sie nach Möglichkeit flatternde Objekte im Bild (Büsche, Planen usw.).
- // Vermeiden Sie nach Möglichkeit reflektierende Oberflächen im Bild (Wasser, Glas usw.).
- // Vermeiden Sie nach Möglichkeit mögliche Blendeffekte in der Kamera (Scheinwerfer, Autos usw.).
- // Vermeiden Sie es, Türme neben steilen Hängen aufzustellen.
- // Stellen Sie Türme nicht unter Lichtquellen/Lampen auf.

**Bitte wenden Sie sich an den BauWatch-Service-Desk, bevor Sie mit den Arbeiten am Turm beginnen:**



**+43 125 3099829**

Halten Sie bitte Ihre Kundendaten sowie die BW-Nummer (oben links an der Tür) bereit.



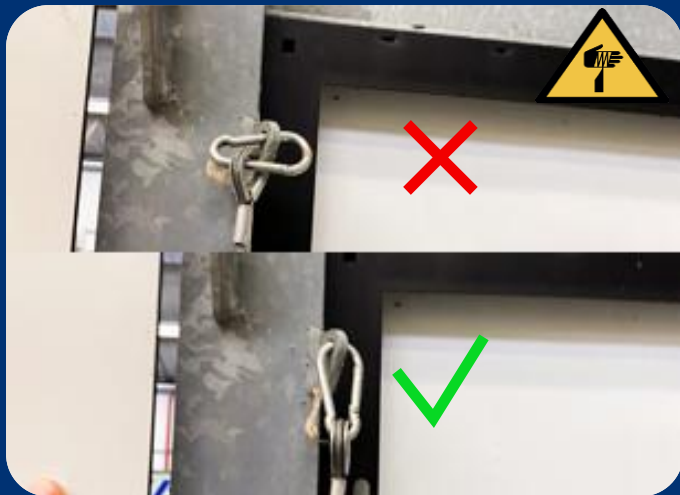
## Installation und Inbetriebnahme des Greenlight 4-Turms



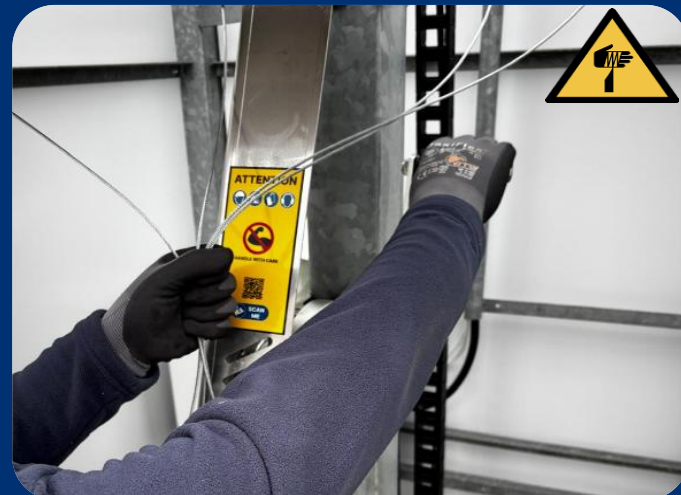
1. Drehen Sie das rote Schloss nach oben, um die Stützbeine herauszuziehen.



2. Ziehen Sie die Stützbeine heraus und legen Sie eine Fliese darunter. Drehen Sie die Beine mit dem 19-mm-Schlüssel heraus. Verwenden Sie diesen, um den Turm auszurichten.



3. Bevor Sie den Mast aufrichten, überprüfen Sie, ob sich die Haken der Abspannseile frei in der Öffnung bewegen können.



4. Halten Sie die Abspannseile locker und führen Sie sie beim Anheben des Mastes. Achten Sie darauf, dass sich die Abspannseile nirgendwo verfangen.



5. Bevor der Mast vollständig ausgefahren ist, überprüfen Sie die Haken erneut, um sicherzustellen, dass sie noch fest sitzen.



6. Fahren Sie den Mast vollständig aus, bis die Abspannseile straff sind. Bitte beachten Sie: Drehen Sie ihn nicht mit übermäßiger Kraft!



7. Ziehen Sie das Kabel mit dem CEE-Stecker durch die Unterseite des Rahmens, damit es nicht zwischen der Tür eingeklemmt wird.



8. Schließen Sie den CEE-Stecker an den Systemschrank an und verriegeln Sie ihn durch Drehen des Sicherungsringes.



9. Schließen Sie das andere Ende an eine geeignete Steckdose an und achten Sie darauf, dass das rote Etikett sichtbar ist, damit das Kabel nicht leicht entfernt werden kann.



10. Wenden Sie sich **zunächst** an den BauWatch-Service (siehe unten), um den Turm zu aktivieren, bevor Sie das Vorhängeschloss anbringen. Bitte beachten Sie: Bewahren Sie den Schlüssel an einem sicheren Ort auf!

**Bitte wenden Sie sich zur Aktivierung an den BauWatch-Service-Desk:**



**+43 125 3099829**

Halten Sie bitte Ihre Kundendaten sowie die BW-Nummer (oben links an der Tür) bereit.



**bauwatch.com**

Folgen Sie uns:

