

## Información general sobre la instalación y el producto

Lea atentamente este manual antes de instalar y poner en marcha el producto.  
El incumplimiento de las instrucciones de seguridad puede provocar lesiones graves o daños materiales.

**⚠ NOTA:** BauWatch no se hace responsable de los daños derivados del uso indebido o del incumplimiento de las instrucciones de seguridad.

## Información sobre la instalación

- // Antes de comenzar, lea atentamente las **instrucciones de seguridad** de este documento.
- // Siga los pasos de instalación y puesta en marcha que se describen más adelante en el manual.
- // Si tiene alguna pregunta o duda, póngase en contacto con su representante de BauWatch.

## Información del producto

- // Fuente de alimentación: este producto se alimenta mediante paneles solares con el apoyo de una pila de combustible.

**⚠ NOTA:** Este producto contiene **metanol**.  
Lea las instrucciones de seguridad de este documento.

- // Iluminación: Este producto está equipado con iluminación infrarroja invisible para el ojo humano, por lo que no se requiere iluminación adicional.
- // Puesta a tierra: Este producto no está conectado a la red eléctrica y, por lo tanto, no está conectado a tierra.  
Si se requiere conexión a tierra en lugares de alto riesgo, BauWatch debe instalar un cable de conexión a tierra adicional en un punto de conexión a tierra aprobado proporcionado por el cliente.
- // Medidas en modo transporte:  
Tamaño en cm 115 x 115  
Peso en kg 725  
Altura en cm 270

## Declaración de conformidad de la CE o del Reino Unido:



Se puede solicitar una declaración de conformidad CE (CE) o UK (UKCA) relacionada con el producto.  
Para obtener más información, póngase en contacto con su representante de BauWatch.



## Cómo instalar o reubicar una torre BauWatch Solar 3



Instrucciones de seguridad

Utilice siempre el siguiente equipo de protección personal cuando trabaje en el mástil:



Casco de seguridad



Calzado de seguridad



Guantes de protección



Protección ocular



Protección auditiva



Chaleco de seguridad

ADVERTENCIA

- Con vientos de fuerza 9 o superior, el mástil debe retraerse (¡RIESGO DE ACCIDENTES!).
- Está prohibido trabajar en nuestros sistemas de torres o en sus inmediaciones durante tormentas eléctricas o tormentas.
- Está prohibido trabajar en los armarios del sistema de la torre y/o en la parte superior de la torre. Esto solo puede ser realizado por personal autorizado de Bauwatch.
- Está prohibido fijar productos de terceros a las torres.
- No fume cerca de nuestros productos solares cuando las puertas estén abiertas.
- Asegúrese de que las cuatro patas de apoyo no sobresalgan hacia la calzada y fíjelas correctamente.
- ¡No fuerce las puertas o cubiertas para abrirlas!

PELIGRO: este producto contiene metanol

METHANOL  
(UN3473 / UN1230)



Inflamable



Tóxico



Peligro para la salud

LÍQUIDO Y VAPOR ALTAMENTE INFLAMABLES, TÓXICO EN CASO DE INGESTIÓN, TÓXICO EN CASO DE INHALACIÓN, CAUSA DAÑOS A LOS ÓRGANOS

Preste especial atención cuando se muestren los siguientes iconos:



Advertencia de riesgo de caída

Es posible que tenga que trabajar desde una posición elevada utilizando un medio auxiliar. Existe riesgo de caída.



Advertencia de objetos afilados

Es posible que entre en contacto con objetos o esquinas afilados o puntiagudos. Existe riesgo de pinchazos y cortes.



Advertencia de lesiones en las manos

Existe riesgo de lesiones en las manos por aplastamiento.



Advertencia sobre los peligros al cargar baterías

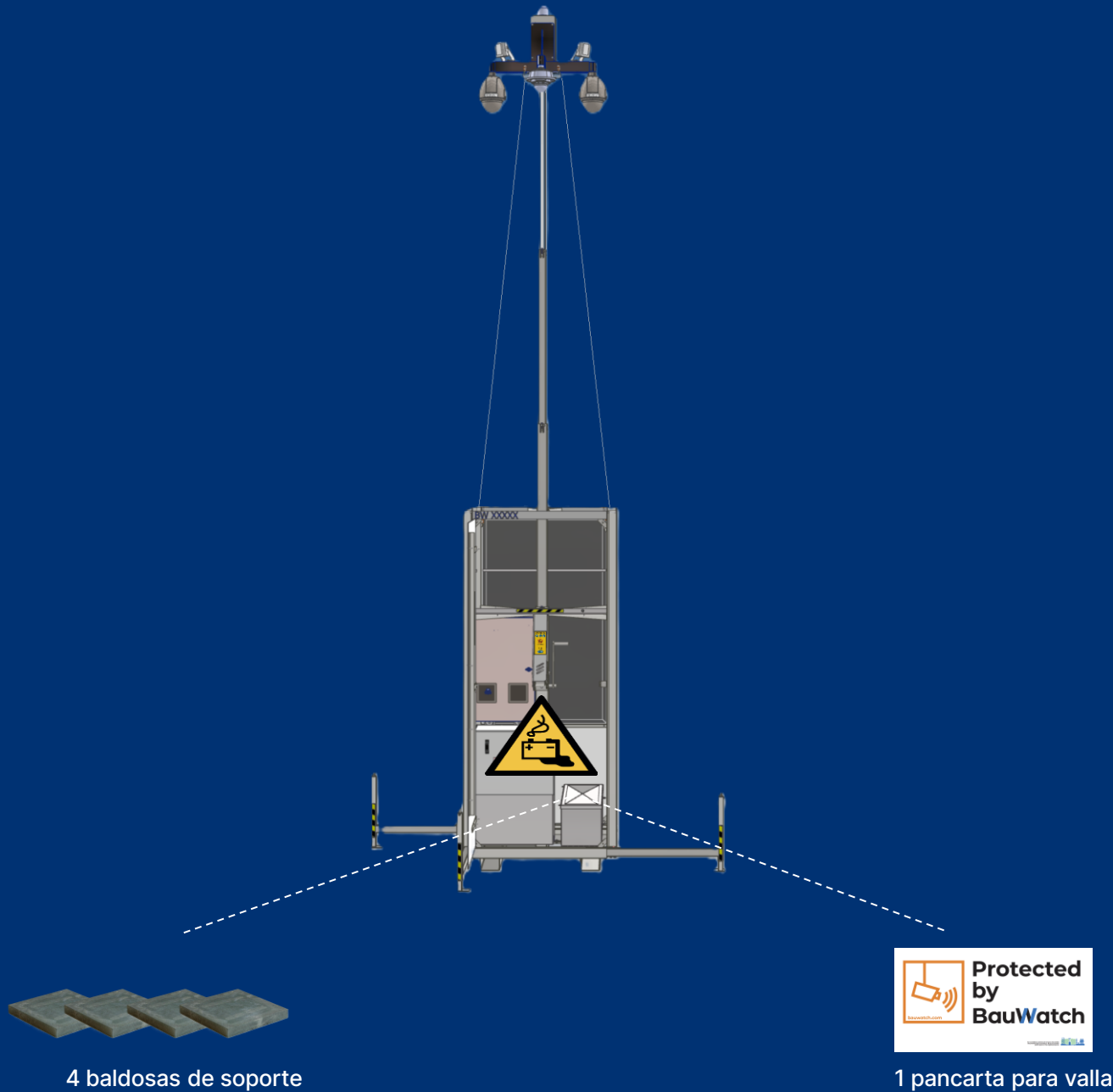
Se pueden producir mezclas de gas y aire (conocidas como gas oxihidrógeno) que son potencialmente explosivas. Evite las fuentes de ignición y asegúrese de que haya una buena ventilación.



Advertencia sobre tensión eléctrica

Existe el riesgo de exponer el cuerpo a tensión eléctrica, lo que puede ser potencialmente peligroso para la salud o poner en peligro la vida.

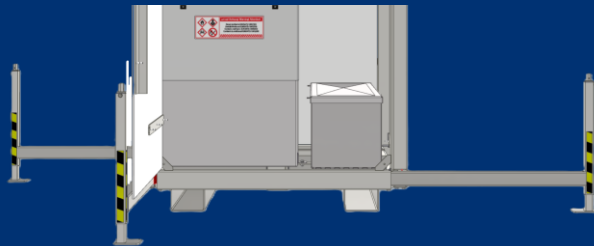
Equipo necesario  
(Dentro del compartimento de la batería)



Herramienta adicional necesaria

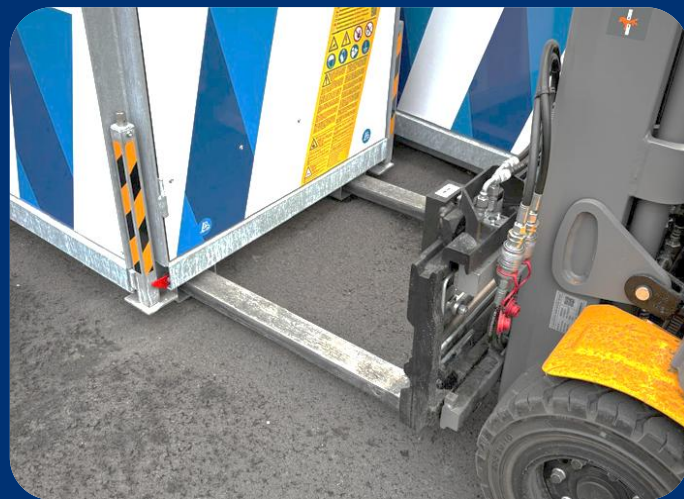


Llave de carraca (con casquillo) de 19 mm  
(Para ajustar las patas de apoyo para nivelar)





## Transporte con carretilla elevadora



1. Utilice siempre las fundas para las horquillas de la carretilla elevadora.



2. Incline la torre hacia atrás cuando la transporte con la carretilla elevadora.

## Transporte con grúa sobre camión



3. Utilice una cadena de elevación homologada (mínimo 2 ramales) en forma de cruz para izar la torre. Utilice las argollas de elevación.



4. Coloque las estacas para evitar que se deslice.



5. Fije la torre con una correa de amarre, teniendo cuidado de que el bastidor no se doble.



6. Fije el exceso de longitud de la correa de amarre.

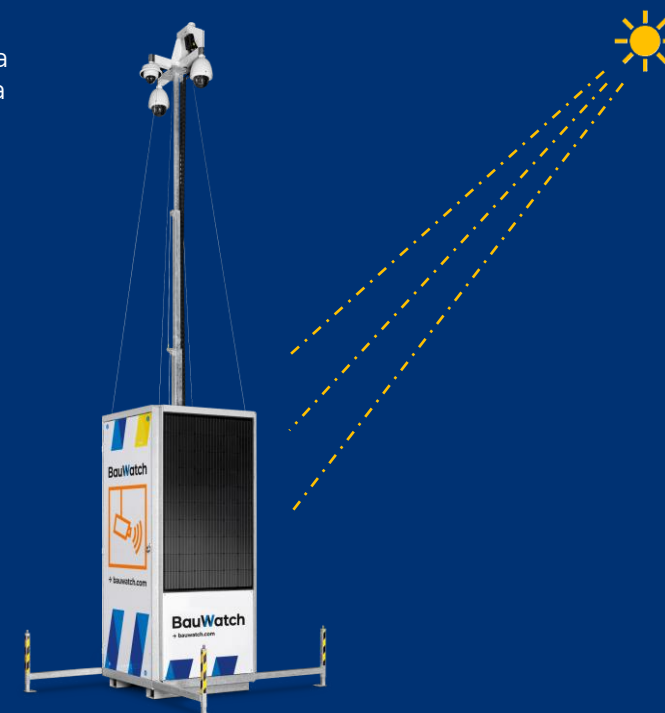
## Preparación para la instalación de la torre

Para garantizar un funcionamiento fluido y evitar falsas alarmas y problemas de seguridad, una instalación correcta es un primer paso importante en la realización del proyecto. Los siguientes puntos contribuyen a ello:

- // Colocar según la proyección, si está disponible.
- // No coloque torres sobre contenedores o tejados.
- // Coloque la torre sobre una superficie estable y firme para evitar que se balancee excesivamente.
- // Coloque la torre con la puerta orientada hacia el norte para obtener una energía solar óptima (véase la imagen siguiente).
- // Limpie bien las lentes si es necesario.
- // Evite objetos que se muevan en la imagen (arbustos, lonas, etc.) si es posible.
- // Evite las superficies reflectantes en la imagen (agua, cristal, etc.) si es posible.
- // Evite los posibles reflejos en la cámara (faros, coches, etc.) si es posible.
- // Evite colocar torres junto a pendientes pronunciadas.

### NOTA:

- Coloque la torre con la puerta orientada hacia el norte para obtener una energía solar óptima.
- No la coloque a la sombra.



**Póngase en contacto con el servicio de asistencia de BauWatch antes de comenzar a trabajar en la torre:**

 **+34 96 039 71 69**

Tenga a mano sus datos de cliente, junto con el número BW (parte superior izquierda de la puerta).



## Instalar y poner en marcha la torre Solar 3



1. Coloque la torre con la puerta orientada hacia el norte; una aplicación de brújula puede ayudarle a hacerlo.



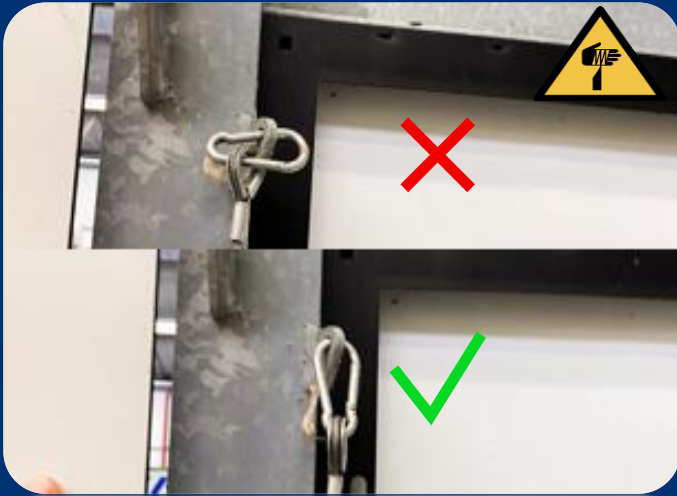
2. Gire el cierre rojo hacia arriba para sacar las patas de apoyo.



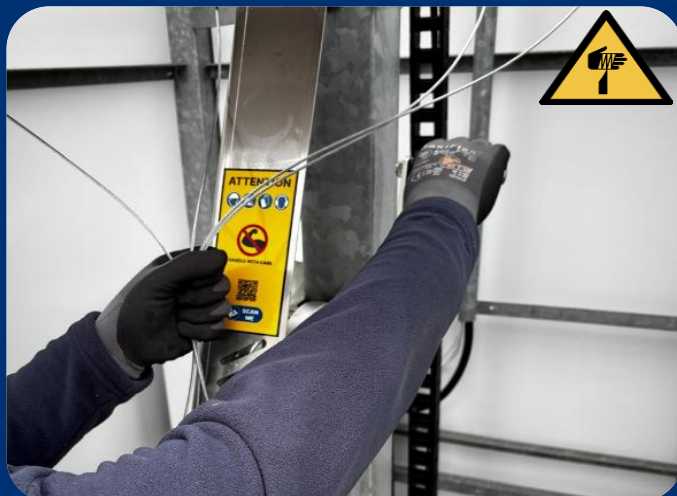
3. Saque las patas de apoyo y coloque una baldosa debajo. Utilice la llave inglesa de 19 mm para desenroscar las patas. Utilícela para nivelar la torre.



4. Gire las luces infrarrojas en la dirección de los ángulos de visión que se van a supervisar.



5. Antes de levantar el mástil, compruebe que los ganchos de los cables de sujeción se pueden mover libremente en el orificio.



6. Sujete los cables de sujeción sin apretarlos y guíelos mientras eleva el mástil. Asegúrese de que los cables de sujeción no se enganchen en nada.



7. Antes de extender completamente el mástil, compruebe de nuevo los ganchos para asegurarse de que siguen bien sujetos.



8. Extienda el mástil completamente hasta que los cables de sujeción estén tensos. **Nota:** ¡no lo gire con fuerza excesiva!



9. Póngase **primero** en contacto con el servicio de asistencia de BauWatch (véase más abajo) para activar la torre antes de colocar el candado. **Nota:** ¡guarde la llave en un lugar seguro!

**Póngase en contacto con el servicio de asistencia de BauWatch para la activación:**



**+34 96 039 71 69**

Tenga a mano sus datos de cliente, junto con el número BW (parte superior izquierda de la puerta).



**bauwatch.com**

Síganos:

