

Informations générales sur l'installation et le produit

Veuillez lire attentivement ce manuel avant d'installer et de mettre en service le produit. Le non-respect des consignes de sécurité peut entraîner des blessures graves ou des dommages matériels.

REMARQUE : BauWatch n'est pas responsable des dommages résultant d'une utilisation incorrecte ou du non-respect des consignes de sécurité.

Informations relatives à l'installation

- Avant de commencer, lisez attentivement les **consignes de sécurité** contenues dans ce document.
- Suivez les étapes d'installation et de mise en service décrites plus loin dans le manuel.
- Si vous avez des questions ou des préoccupations, veuillez contacter votre représentant BauWatch.

Informations sur le produit

- Alimentation électrique : ce produit est alimenté par des panneaux solaires avec l'aide d'une pile à combustible.

REMARQUE : ce produit contient **du méthanol**.
Veuillez lire les consignes de sécurité contenues dans ce document.

- Éclairage :
Ce produit est équipé d'un éclairage infrarouge invisible à l'œil nu, aucun éclairage supplémentaire n'est nécessaire.
- Mise à la terre :
Ce produit n'est pas connecté à l'alimentation à quai et n'est donc pas connecté à la terre.
Si une mise à la terre est nécessaire dans des endroits à haut risque, BauWatch doit installer un câble de mise à la terre supplémentaire à un point de mise à la terre approuvé fourni par le client.

Dimensions en mode transport :
Dimensions en cm 115 × 115
Poids en kg 725
Hauteur en cm 270

Déclaration de conformité CE ou UK :



Une déclaration de conformité CE (CE) ou britannique (UKCA) relative au produit est disponible sur demande.
Veuillez contacter votre représentant BauWatch pour plus d'informations.

Comment installer ou déplacer une tour BauWatch Solar 4



Consignes de sécurité

Portez toujours l'équipement de protection individuelle suivant lorsque vous travaillez sur le mât :



Casque de sécurité



Chaussures de sécurité



Gants de protection



Protection des yeux



Protection auditive



Gilet de sécurité

⚠️ AVERTISSEMENT

- En cas de vent de force 9 ou plus, le mât doit être rétracté (RISQUE D'ACCIDENT) !
- Il est interdit de travailler sur ou à proximité immédiate de nos systèmes de tours pendant les orages ou les tempêtes !
- Il est interdit de travailler sur ou dans les armoires du système situées dans la tour et/ou à l'extrémité supérieure de la tour. Ces travaux ne peuvent être effectués que par le personnel autorisé de Bauwatch !
- Il est interdit de fixer des produits tiers aux tours !
- Ne fumez pas à proximité de nos produits solaires lorsque les portes sont ouvertes !
- Assurez-vous que les quatre pieds de support ne dépassent pas sur la chaussée et fixez-les correctement !
- Ne forcez pas les portes ou les couvercles pour les ouvrir !

⚠️ DANGER : ce produit contient du méthanol

METHANOL

(UN3473 / UN1230)



Inflammable



Toxique



Danger pour la santé

LIQUIDE ET VAPEUR TRÈS INFLAMMABLES, TOXIQUE EN CAS D'INGESTION, TOXIQUE EN CAS D'INHALATION, PROVOQUE DES LÉSIONS AUX ORGANES

Soyez particulièrement vigilant lorsque les icônes suivantes s'affichent :



Avertissement de risque de chute

Vous devrez peut-être travailler en hauteur à l'aide d'un dispositif. Il existe un risque de chute.



Avertissement concernant les objets tranchants

Vous risquez d'entrer en contact avec des objets ou des angles tranchants ou pointus. Il existe un risque de blessures par perforation et de coupures.



Avertissement concernant les blessures aux mains

Il existe un risque de blessure aux mains par écrasement.



Avertissement concernant les dangers liés à la charge des batteries

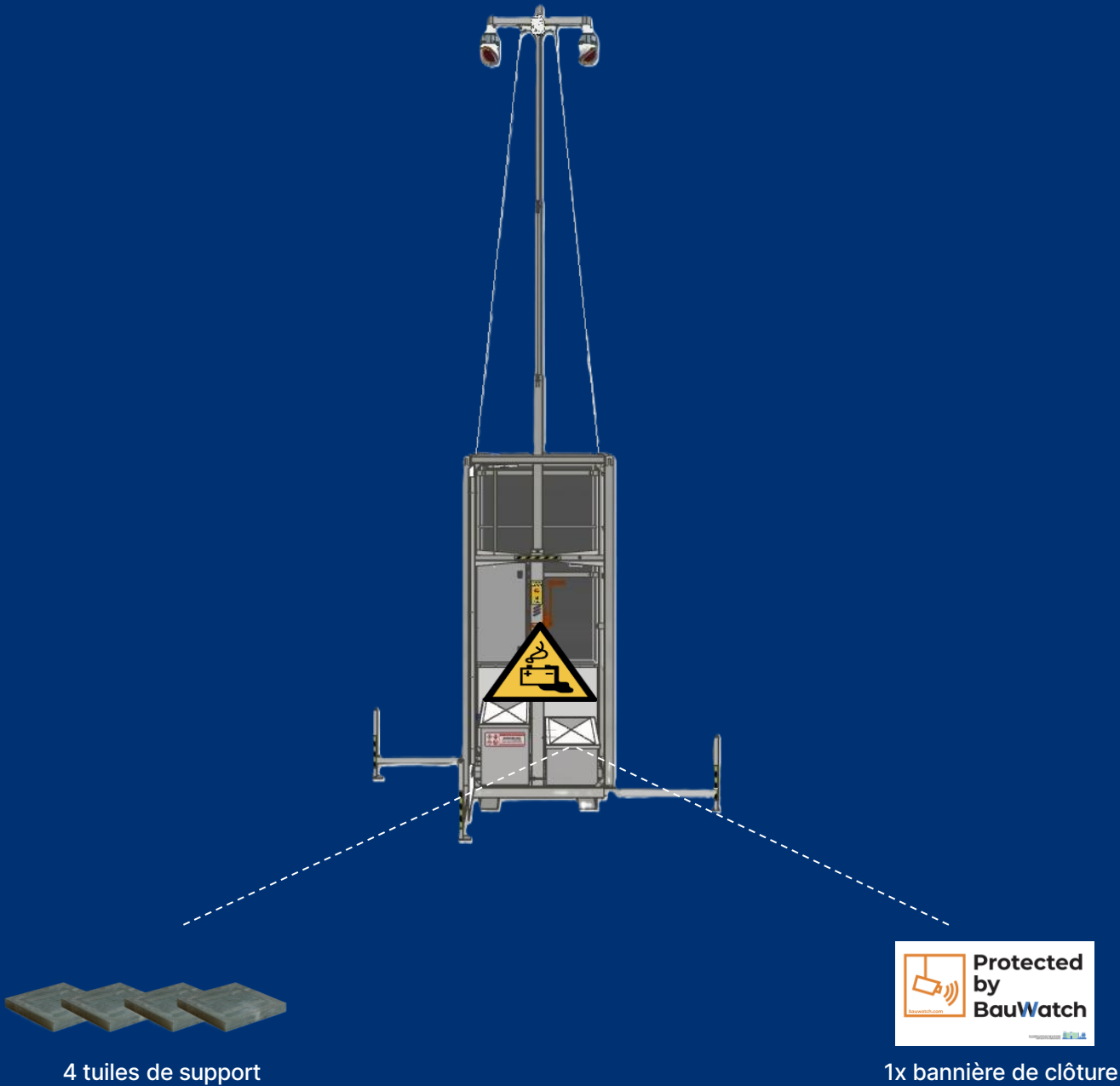
Des mélanges gaz-air (appelés gaz oxyhydrogène) potentiellement explosifs peuvent se former. Évitez toute source d'inflammation et assurez-vous que la pièce est bien ventilée.



Avertissement concernant la tension électrique

Il existe un risque d'exposition du corps à une tension électrique, ce qui peut être dangereux pour la santé ou mortel.

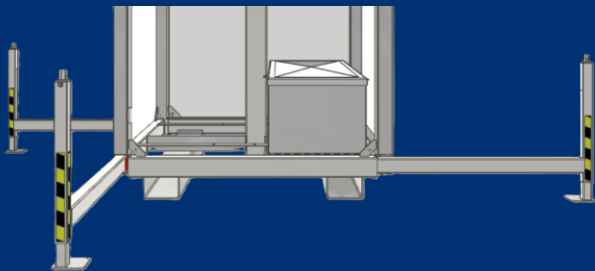
Équipement nécessaire
(À l'intérieur du compartiment à piles)



Outil supplémentaire requis



Clé à cliquet (douille) 19 mm
(Pour régler les pieds de support afin de les mettre à niveau)



Transport à l'aide d'un chariot élévateur



1. Utilisez toujours les manchons pour les fourches du chariot élévateur.



2. Inclinez la tour vers l'arrière lorsque vous la transportez à l'aide d'un chariot élévateur.

Transport à l'aide d'une grue sur un camion



3. Utilisez une chaîne de levage homologuée (minimum 2 brins) placée en croix pour hisser la tour. Utilisez les anneaux de levage.



4. Positionnez les piquets pour empêcher tout glissement.



5. Fixez la tour à l'aide d'une sangle d'arrimage, en veillant à ce que le cadre ne se déforme pas.



6. Fixez l'excédent de sangle d'arrimage.

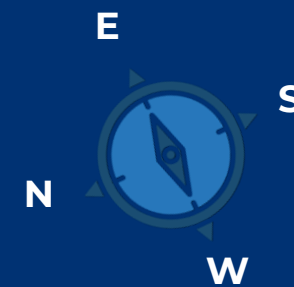
Préparation à l'installation de la tour

Pour garantir un fonctionnement optimal et éviter les fausses alarmes et les problèmes de sécurité, une installation correcte est une première étape importante dans la réalisation du projet. Les points suivants y contribuent :

- // Positionnez la tour selon la projection, si disponible.
- // Ne placez pas les tours sur des conteneurs ou des toits.
- // Placez la tour sur une surface stable et ferme afin d'éviter tout balancement excessif.
- // Positionnez la tour avec la porte orientée vers le nord pour une énergie solaire optimale (voir image ci-dessous).
- // Nettoyez soigneusement les lentilles si nécessaire.
- // Évitez si possible les objets flottants dans l'image (buissons, bâches, etc.).
- // Évitez autant que possible les surfaces réfléchissantes dans l'image (eau, verre, etc.).
- // Évitez autant que possible les reflets dans la caméra (phares, voitures, etc.).
- // Évitez de placer les tours à proximité de pentes raides.

REMARQUE :

- Placez la tour avec la porte orientée vers le nord pour une énergie solaire optimale.
- Ne la placez pas à l'ombre.



Veillez contacter le service d'assistance BauWatch avant de commencer les travaux sur la tour :



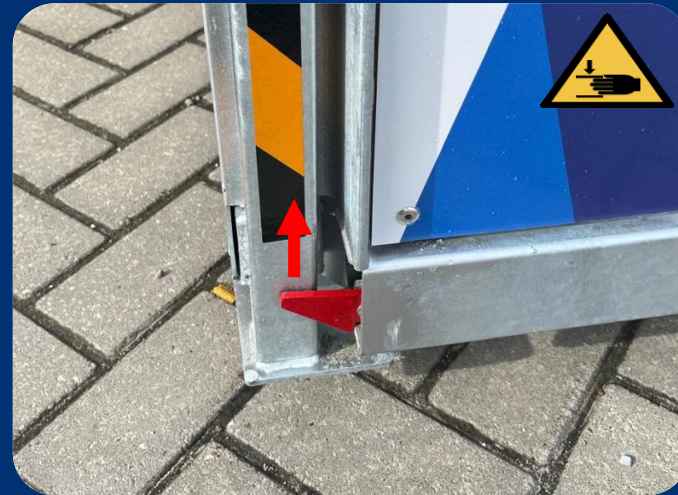
+32 3 3613966

Veillez avoir vos coordonnées client à portée de main, ainsi que le numéro BW (en haut à gauche de la porte).

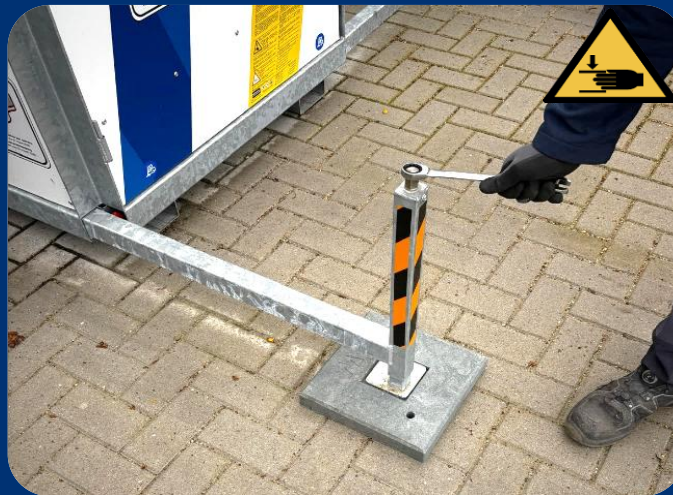
Installer et mettre en service la tour Solar 4 sur site



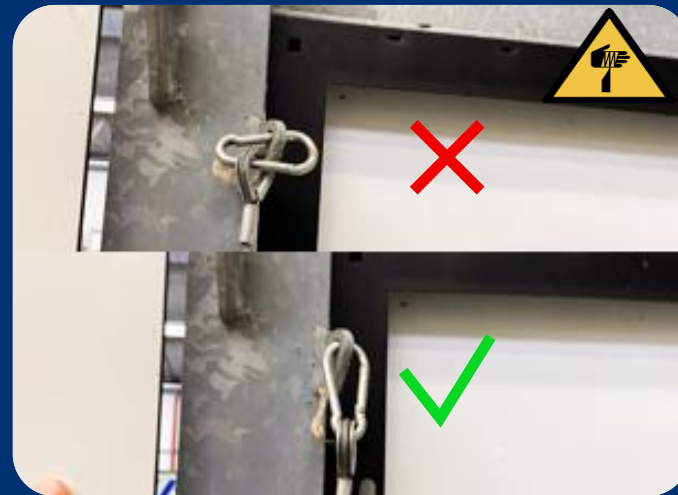
1. Positionnez la tour avec la porte orientée vers le nord ; une application boussole peut vous aider à le faire.



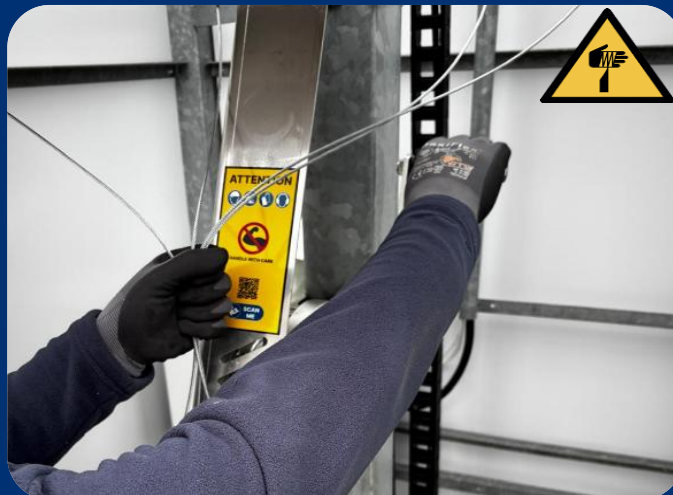
2. Tournez le verrou rouge vers le haut pour sortir les pieds de support.



3. Tirez les pieds de support vers l'extérieur et placez une tuile en dessous. Utilisez la clé de 19 mm pour dévisser les pieds. Utilisez-la pour mettre la tour à niveau.



4. Avant de relever le mât, vérifiez que les crochets des haubans peuvent bouger librement dans le trou.



5. Tenez les haubans sans les serrer et guidez-les pendant que vous relevez le mât. Veillez à ce que les haubans ne s'accrochent à rien.



6. Avant que le mât ne soit complètement déployé, vérifiez à nouveau les crochets pour vous assurer qu'ils sont toujours bien fixés.



7. Déployez complètement le mât jusqu'à ce que les haubans soient tendus. Remarque : ne le tournez pas avec une force excessive !



8. Contactez d'abord le service d'assistance BauWatch (voir ci-dessous) pour activer la tour avant de mettre le cadenas. Remarque : conservez la clé en lieu sûr !

Veillez contacter le service d'assistance BauWatch pour l'activation :



+32 3 3613966

Veillez avoir vos coordonnées client à portée de main, ainsi que le numéro BW (en haut à gauche de la porte).



bauwatch.com