

# Förslag 3

Plan 10 | 11 | 12

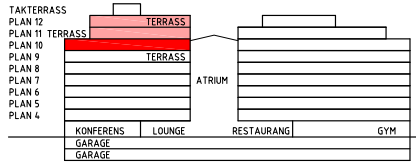
1987m<sup>2</sup> (av totalt 4965m<sup>2</sup>)

Kontorsytan högst upp i huset med plats för ca 430 arbetsplatser sträcker sig över tre magnifika våningsplan med två terrasser och fantastiska vyer över området. Entré/reception nås från plan 10. Externa konferensrum samt tillhörande kaffeyta finns samlade i direkt anslutning till receptionen.

Arbetsplatser återfinns längs samtliga fasader. Mindre mötesrum, fokusrum, kontorsrum mot fasad och byggnadens form med indrag i fasaden skärmar av arbetsytorna från kommunikationsstråk vilket ger mindre avdelningar och skapar lugna, trevliga arbetsytor. Alternativa arbetsplatser i soffor och fótöljer återfinns på några ställen.

Intern mötesplats för kaffepauser mm är placerad en våning upp på plan 11.

Arbetsplatser i landskap (bord: 140cm)	128	
Arbetsplatser i rum	3	
Touch down-platser	33	
Ergonomiska arbetsplatser detta plan	164	(12,1m <sup>2</sup> /plats)
Ergonomiska arbetsplatser plan 10-12	433	(11,5m <sup>2</sup> /plats)
Reception & kaffeyta	1	
Workloung	3	
Komplementsittande	39	
Copy	1	
Förråd	3	
Vilrum	1	
INTERNA RUM		
Fokusrum 1p	10	
Möte 4p	4	
Samtal 2p	4	
Telerum 1p	4	
Digitalt möte 2p	2	
EXTERNA MÖTESRUM		
Möte 16p	1	
Möte 10-14p	4	
Möte 6-8p	3	
Möte 4p	3	
Samtal 2p	1	



Extern yta
Externa mötesrum
Intern yta
Interna mötesrum
Kontorsrum
Fokuserat arbete
Supportfunktioner
Fastighetsytor

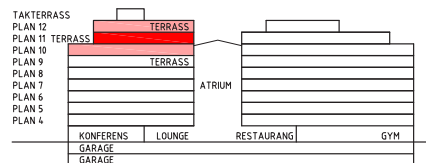
# Förslag 3

Plan 10 | 11 | 12  
1612m<sup>2</sup> (av totalt 4965m<sup>2</sup>)

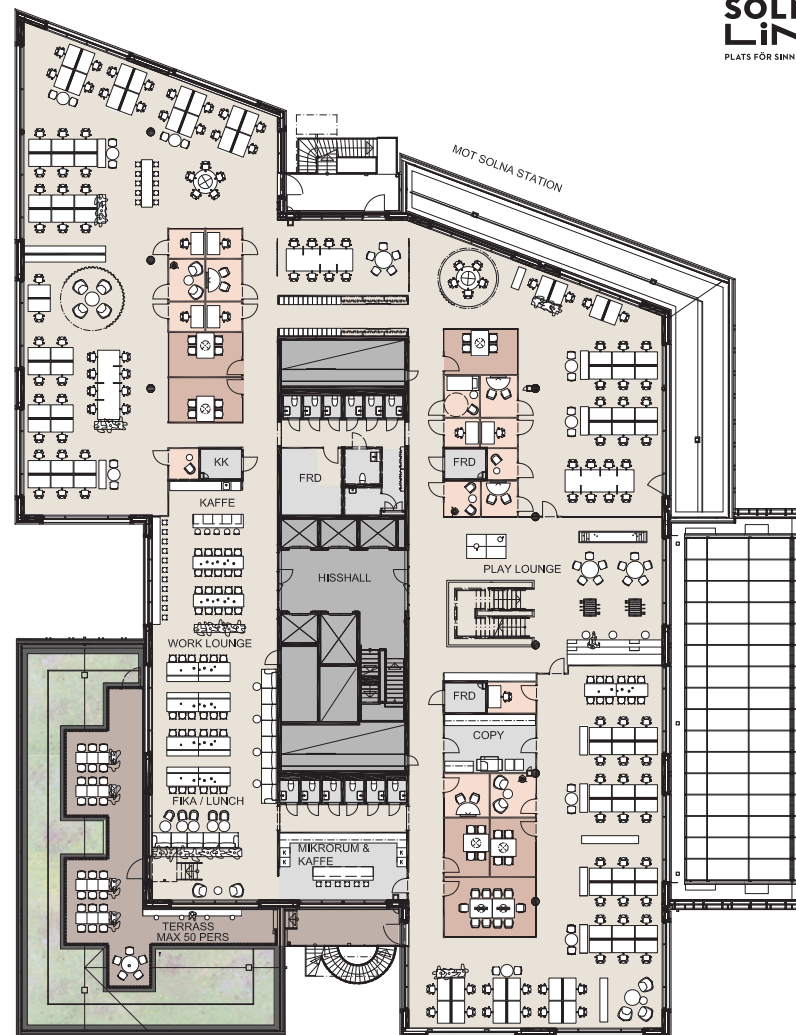
För att bidra till aktivitet och rörelse samt för att få till ytor där kollegor kan mötas och prata samlas de interna mötesplatserna (worklounge) runt interntrappan och mot terrassen på detta våningsplan. Här kan man fika, luncha (värma medhavd mat) och ha större samlingar eller AW, både inomhus men även utomhus när vädret tillåter. Ytan fungerar även som en alternativ arbetsplats mellan och efter fika & lunch. Vid interntrappan kan utrymme skapas för ett mer aktivt umgänge, såsom shuffleboard, pingis mm. Alternativt användas som worklounge.

Arbetsytorna har liknande struktur och upplägg som kontorets övriga plan.

Arbetsplatser i landskap (bord: 140cm)	96	
Touch down-platser	34	
Ergonomiska arbetsplatser detta plan	130	(12,4m <sup>2</sup> /plats)
Ergonomiska arbetsplatser plan 10-12	433	(11,5m <sup>2</sup> /plats)
Worklounge/Fika/Lunch	1	(110 sittplatser)
Playlounge	1	
Komplementsittande	52	
Copy	1	
Förråd	3	
Vilrum	1	
INTERNA RUM		
Fokusrum 1p	7	
Möte 10-14p	1	
Möte 4p	5	
Samtal 2p	3	
Telerum 1p	2	
Digitalt möte 2p	4	



Intern yta
Interna mötesrum
Kontorsrum
Fokuserat arbete
Supportfunktioner
Fastighetsytor
Tak
Terrass



# Förslag 3

Plan 10 | 11 | 12  
1366m<sup>2</sup> (av totalt 4965m<sup>2</sup>)

Nu är man högst upp i huset. Med en vidunderlig utsikt åt alla håll.

Direkt utanför hisshallen finns alternativa arbetsplatser i form av soffor och fåtöljer med en fantastisk vy ut genom de stora fönstertyrorna. Arbetsplatser återfinns längs samtliga övriga fasader. Små avdelningar ger lugna och trevliga arbetsytor. En liten terrass finns att tillgå mot Gårdsvägen med utsikt över hustaken mot Hagaparken.

Interna mötesplatser är samlade en våning ner på plan 11.

Arbetsplatser i landskap (bord: 140cm)	92	
Arbetsplatser i rum	1	
Touch down-platser	46	
Ergonomiska arbetsplatser detta plan	139	(9,8m <sup>2</sup> /plats)
Ergonomiska arbetsplatser plan 10-12	433	(11,5m <sup>2</sup> /plats)
Worklounge	1	
Komplementsittande	41	
Copy	1	
Förråd	2	
INTERNA RUM		
Fokusrum 1p	7	
Möte 6-8p	2	
Möte 4p	4	
Samtal 2p	4	
Telerum 1p	1	
Digitalt möte 2p	1	

