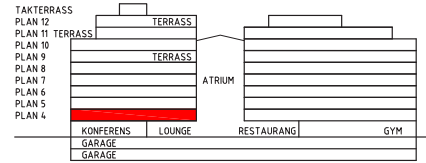


# Förslag 1

Plan 4  
2320m<sup>2</sup>

Receptionsytan välkomnar både medarbetare och gäster en våning upp från Solna Links huvudentré. Externa konferensrum finns i direkt anslutning till receptionen och kontorets interna mötesplats/work-lounge anas innanför.

Den interna mötesplatsen är placerad längs det publika atriets i husets mitt och arbetsplatser finns längs samtliga fasader. Mindre mötesrum och fokusrum skärmar av arbetsytorna från de stora kommunikationsstråken och byggnadens indrag i fasad (utrymningstrappor, entréer mm) samt kontorsrum placerade mot fasad ger trevliga mindre avdelningar för fokuserat arbete.



|  |     |                             |
|--|-----|-----------------------------|
| Arbetsplatser i landskap (bord: 140cm) | 135 |                             |
| Arbetsplatser i rum                    | 6   |                             |
| Touch down-platser                     | 49  |                             |
| Ergonomiska arbetsplatser detta plan   | 190 | (12,2m <sup>2</sup> /plats) |
| Reception & kaffeyta                   | 1   |                             |
| Worklounge/Fika/Lunch                  | 1   | (89 sittplatser)            |
| Worklounge                             | 1   |                             |
| Komplementsittande                     | 54  |                             |
| Copy                                   | 1   |                             |
| Förråd                                 | 3   |                             |
| Vilrum                                 | 1   |                             |
| <b>INTERNA RUM</b>                     |     |                             |
| Fokusrum 1p                            | 13  |                             |
| Möte 6-8p                              | 4   |                             |
| Möte 4p                                | 4   |                             |
| Samtal 2p                              | 2   |                             |
| Telerum 1p                             | 2   |                             |
| Digitalt möte 2p                       | 4   |                             |
| <b>EXTERNA MÖTESRUM</b>                |     |                             |
| Möte 10-14p                            | 1   |                             |
| Möte 6-8p                              | 3   |                             |
| Möte 4p                                | 1   |                             |

|                   |
|-------------------|
| Extern yta        |
| Externa mötesrum  |
| Intern yta        |
| Interna mötesrum  |
| Kontorsrum        |
| Fokuserat arbete  |
| Supportfunktioner |
| Fastighetsytor    |
| Tak               |

