


An aerial view of a modern building's atrium. The space is filled with people walking and sitting. There are several vertical gardens (living walls) running up the sides of the building. The architecture features large glass windows and brickwork. The overall atmosphere is bright and open.

# SOLNA LiNK

PLATS FÖR SINNESKRAFT

Developed by  
**SKANSKA**



När du kliver in i Solna Link  
känner du hur pulsen går ner  
och sinnena tar plats.

Här förvandlas  
visioner till verklighet.

# Välkommen till Solna Link

När du kliver in i Solna Link känner du hur pulsen går ner. Det är en omhändertagande fristad där lugnet får infinna sig och sinnena skärps. En plats där harmoni, fokus och produktivitet finns sida vid sida, och där den dynamiska miljön ger er förutsättningar för att förverkliga visioner.

Här hittar du balansen mellan prestation och återhämtning. Tillsammans skapar vi förutsättningar för ett hållbart arbetsliv som främjar välmående såväl som höga ambitioner.

Välkommen till kontoret där du anknyter till ditt inre och som skapar plats för sinneskraft.

Välkommen till Solna Link.

”Solna Link är en plats för sinneskraft. Här finns rum för välbefinnande och harmoni, för inre lugn och produktivitet.”





## Läget

Solna Station är norra Stockholms viktigaste knutpunkt. Hit tar du dig enkelt med alla typer av färdmedel. Arenastaden är en stadsdel under ständig utveckling och närheten till Arlanda gör Solna Link till den naturliga länken mellan Stockholms företag och resten av världen.

Härifrån till Stockholms Centralstation tar det bara sju minuter med pendeltåget. År 2028 förlängs tunnelbanans gröna linje från Odenplan till Arenastaden och får en uppgång ca 500 meter från Solna Link.

Hur du än väljer att åka är det smidigt att ta sig hit - med bra förbindelser för buss, tvärbana, pendel, tunnelbana, bil och cykel. En bekväm pendling ger en enklare vardag.

# Om huset

## Solna Link

<b>Fastighetsägare</b>	Skanska Fastigheter Stockholm AB	<b>Tunnelbana</b>	Arenastaden (från 2028)
<b>Byggnad</b>	Solna Link	<b>Tvärbana</b>	Solna Station, linje 30
<b>Fastighetsbeteckning</b>	Tygeln 1	<b>Buss</b>	57, 156, 176, 177, 302, 508, 509, 515
<b>Fastighetsadress</b>	Gårdsvägen 9	<b>Miljöcertifiering</b>	Ambition att uppnå LEED Platinum, NollCO2 och WELL certifiering
<b>Byggår</b>	2027	<b>Service i fastigheten</b>	Gym, konferens, lounge, restaurang, reception, cykelservice, takterrass, café, dusch och omklädningsrum med handduksservice
<b>Tillgänglig uthyrningsbar yta</b>	32 600 kvm Södra: 18 600 kvm Norra: 14 000 kvm (Uthyr till Afry)	<b>Webbplats</b>	solnalink.com
<b>Antal kontorsvåningsplan</b>	9	<b>Inflyttning</b>	Q3 2027





# Arenastaden

Området kring Solna Station är under ständig utveckling och nya företag fortsätter att etablera sig här. I nära anslutning till stationen och endast några minuter från Solna Link ligger Westfield Mall of Scandinavia med butiker, restauranger och all typ av service som kan behövas.



# Entré

Husets huvudentré kommer att ha ett atrium utöver det vanliga, med högt i tak och stora fönsterpartier som ger naturligt ljus för en välkomnande och rymlig känsla.

Genom atriumet spänner spänger med grönska för att knyta samman de båda huskropparna. En lika vacker som praktisk lösning.

Den öppna loungen och de generösa allmänna ytorna ger möjlighet till både gemensamt arbete och att hitta en lugn plats för sig själv.

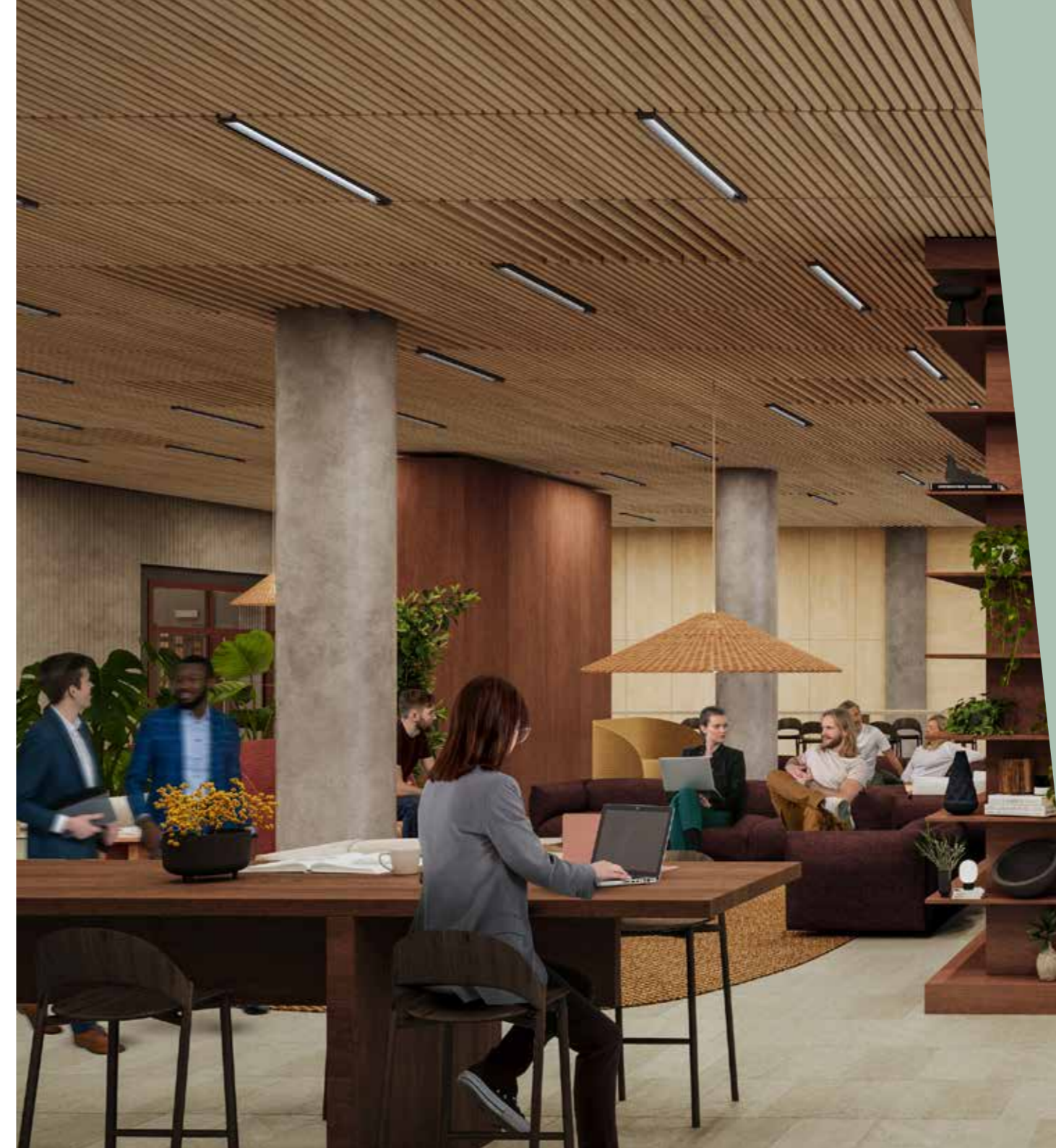
På entréplan hittar du reception, restaurang, café och moderna konferenslokaler för upp till 300 personer. Det ljusa atriumet kan också användas för seminarier och presentationer.

Här hittar du  
balansen mellan  
prestation och  
återhämtning.

För ett hållbart  
arbetsliv som  
främjar välmående.



## Entréplan



## Entréplan

På entréplan kommer reception och restaurang bjuda in till en trevlig serviceupplevelse för alla gäster. Här gör den öppna planlösningen att utrymmet kan delas upp för olika aktiviteter eller bara bli en del av en aktivitetsbaserad arbetsmiljö för dig som vill få en paus från kontoret.

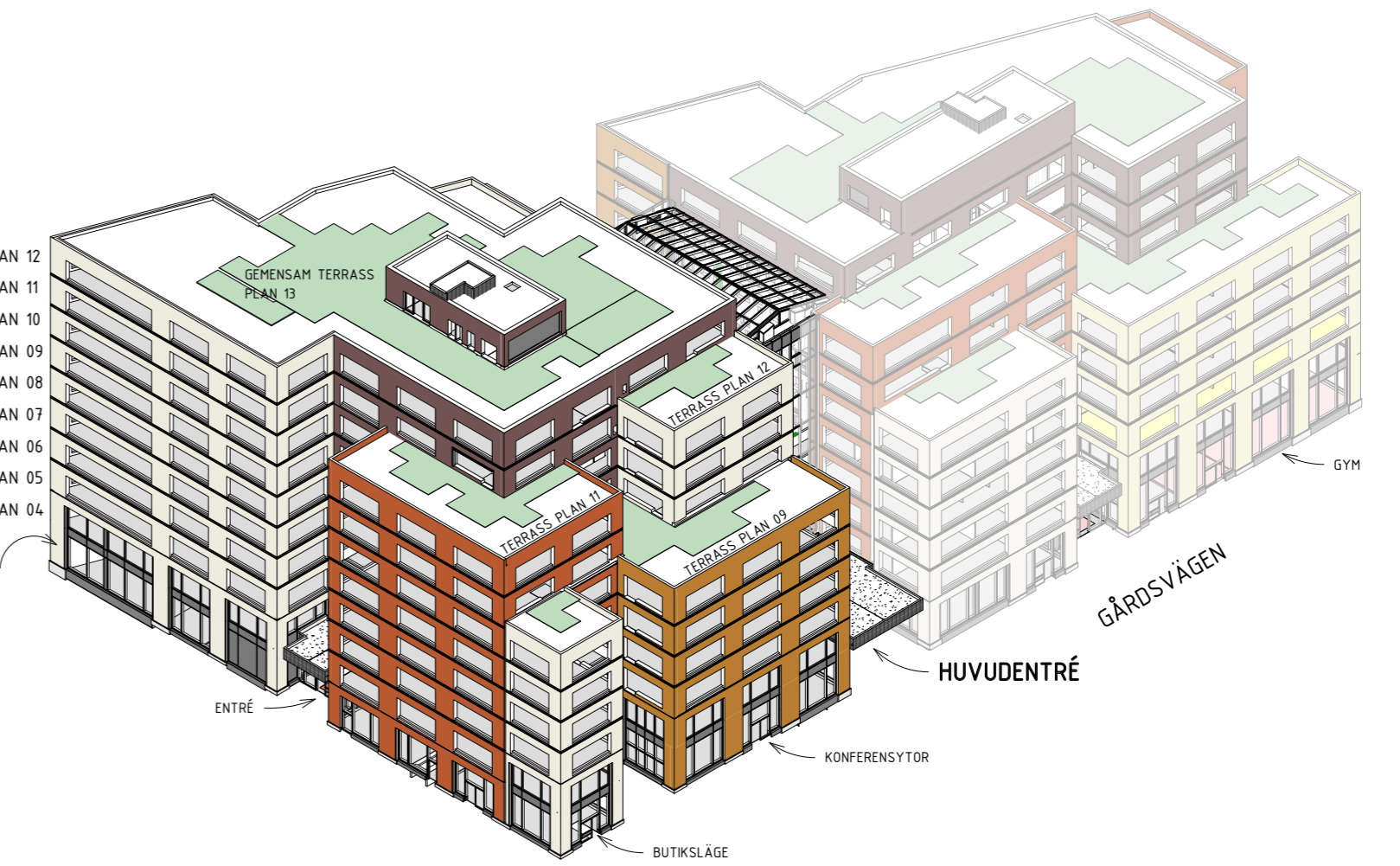
På entréplan hittar du även faciliteter som underlättar en aktiv vardag, cykelgarage för dig som vill ta cykeln till jobbet, ett gym som gör att du kan hinna med din träning under eller i anslutning till arbetsdagen och omklädningsrum med handduksservice. Fysisk aktivitet främjar både mental prestation och välmående.

Utöver träningsmöjligheter erbjuds också moderna konferenslokaler för större sammankomster upp till 300 personer. Perfekt för en moralthöjande kick-off, en produktlansering eller ett branschevent.



# Total yta

AREA		
1366 m <sup>2</sup>	TERRASS	PLAN 12
1612 m <sup>2</sup>	TERRASS	PLAN 11
1987 m <sup>2</sup>		PLAN 10
1990 m <sup>2</sup>	TERRASS	PLAN 09
2317 m <sup>2</sup>	TÄT SPÅNG	PLAN 08
2315 m <sup>2</sup>		PLAN 07
2340 m <sup>2</sup>	SPÅNG	PLAN 06
2341 m <sup>2</sup>	SPÅNG	PLAN 05
2320 m <sup>2</sup>		PLAN 04
18589 m <sup>2</sup>	CYKELPARKERING	



# Förslag på planlösningar

Lokaler	Plan	Yta	Arbetsplatser	Inflyttningsklar
<b>Förslag 1</b>	4	2320 m <sup>2</sup>	ca 135	Q3 2027
<b>Förslag 2</b>	5-7	6996 m <sup>2</sup>	ca 540	Q3 2027
<b>Förslag 3</b>	8-9	4307 m <sup>2</sup>	ca 350	Q3 2027
<b>Förslag 4</b>	10-12	4965 m <sup>2</sup>	ca 430	Q3 2027

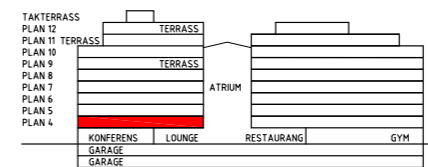
## Förslag 1

Plan 4  
2320m<sup>2</sup>

Receptionsytan välkomnar både medarbetare och gäster en våning upp från Solna Links huvudentré. Externa konferensrum finns i direkt anslutning till receptionen och kontorets interna mötesplats/work-lounge anas innanför.

Den interna mötesplatsen är placerad längs det publika atriet i husets mitt och arbetsplatser finns längs samtliga fasader. Mindre mötesrum och fokusrum skärmar av arbetsytorna från de stora kommunikationsstråken och byggnadens indrag i fasad (utrymningsstrappor, entréer mm) samt kontorsrum placerade mot fasad ger trevliga mindre avdelningar för fokuserat arbete.

Arbetsplatser i landskap (bord: 140cm)	135	
Arbetsplatser i rum	6	
Touch down-platser	49	
Ergonomiska arbetsplatser detta plan	190	(12,2m <sup>2</sup> /plats)
Reception & kaffeyta	1	
Worklounge/Fika/Lunch	1	(89 sittplatser)
Worklounge	1	
Komplementsittande	54	
Copy	1	
Förråd	3	
Vilrum	1	
INTERNA RUM		
Fokusrum 1p	13	
Möte 6-8p	4	
Möte 4p	4	
Samtal 2p	2	
Telerum 1p	2	
Digitalt möte 2p	4	
EXTERNA MÖTESRUM		
Möte 10-14p	1	
Möte 6-8p	3	
Möte 4p	1	



Extern yta
Externa mötesrum
Intern yta
Interna mötesrum
Kontorsrum
Fokuserat arbete
Supportfunktioner
Fastighetsytor
Tak



## Förslag 2

Plan 5 | 6 | 7

2341m<sup>2</sup> (av totalt 6996m<sup>2</sup>)

Kontorsyta för 540 arbetsplatser sträcker sig över tre våningsplan där entré och reception finns på plan 5, två våningar upp från huvudentrén i markplan. Externa konferensrum samt tillhörande kaffeyta finns samlad på detta plan i direkt anslutning till receptionen.

Arbetsplatser återfinns längs samtliga fasader. Mindre mötesrum, fokusrum, kontorsrum (mot fasad) och byggnadens form (med indrag i fasaden) skärmar av arbetsytorna från kommunikationsstråk och ger mindre avdelningar vilket ger lugna och trevliga arbetsytor. Alternativa arbetsplatser i soffor och fätöljer erbjuds på några ställen.

Interna mötesplatser för kaffepauser mm är samlade och placerade runt internttrappan på plan 6 & 7.

Arbetsplatser i landskap (bord: 140cm)	120
Arbetsplatser i rum	5
Touch down-platser	50
Ergonomiska arbetsplatser detta plan	175 (13,4m <sup>2</sup> /plats)
Ergonomiska arbetsplatser plan 5-7	563 (12,4m <sup>2</sup> /plats)

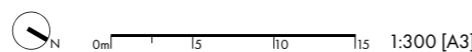
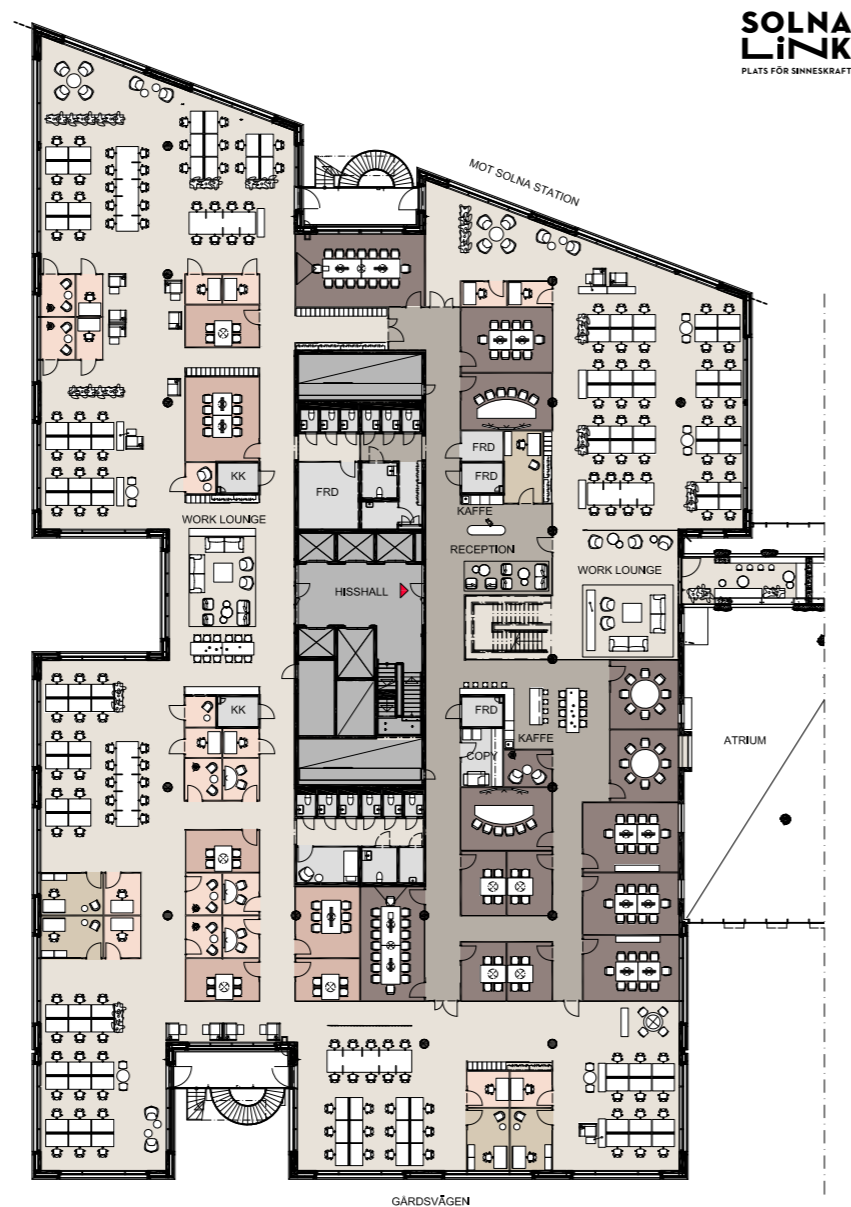
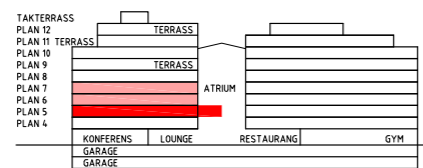
Reception & kaffeyta	1
Worklounge	3
Komplementsittande	50
Copy	1
Förråd	4
Vilrum	1

### INTERNA RUM

Fokusrum 1p	12
Möte 6-8p	2
Möte 4p	4
Samtal 2p	5
Telerum 1p	2
Digitalt möte 2p	3

### EXTERNA MÖTESRUM

Möte 16p	2
Möte 10-14p	4
Möte 6-8p	4
Möte 4p	4
Samtal 2p	1



## Förslag 2

Plan 5 | 6 | 7

2340m<sup>2</sup> (av totalt 6996m<sup>2</sup>)

För att bidra till aktivitet och rörelse samt för att få till ytor där kollegor kan mötas och prata utan att störa är interna mötesplatserna (worklounge) samlade runt internttrappan. Ytan sträcker sig längs det publika atriets i husets mitt genom två våningsplan, plan 6 & 7. Små och stora fönster i spännande komposition ger en spännande insida och utblickar till det publika atriets. Ett stort fönster buktar ut i atriets och bildar en nisch som är stor nog att sitta i samt en spång/balkong sträcker sig ut i det publika atriets. Här samlas man för fika, för att luncha (värma medhavd mat) och för större samlingar eller AV. Ytan fungerar även utmärkt som alternativ arbetsplats mellan och efter fika/lunch. Kanske finns det behov av yta för spel såsom shuffleboard, pingis mm?

Arbetsytorna har liknande struktur och upplägg som beskrivs på plan 5.

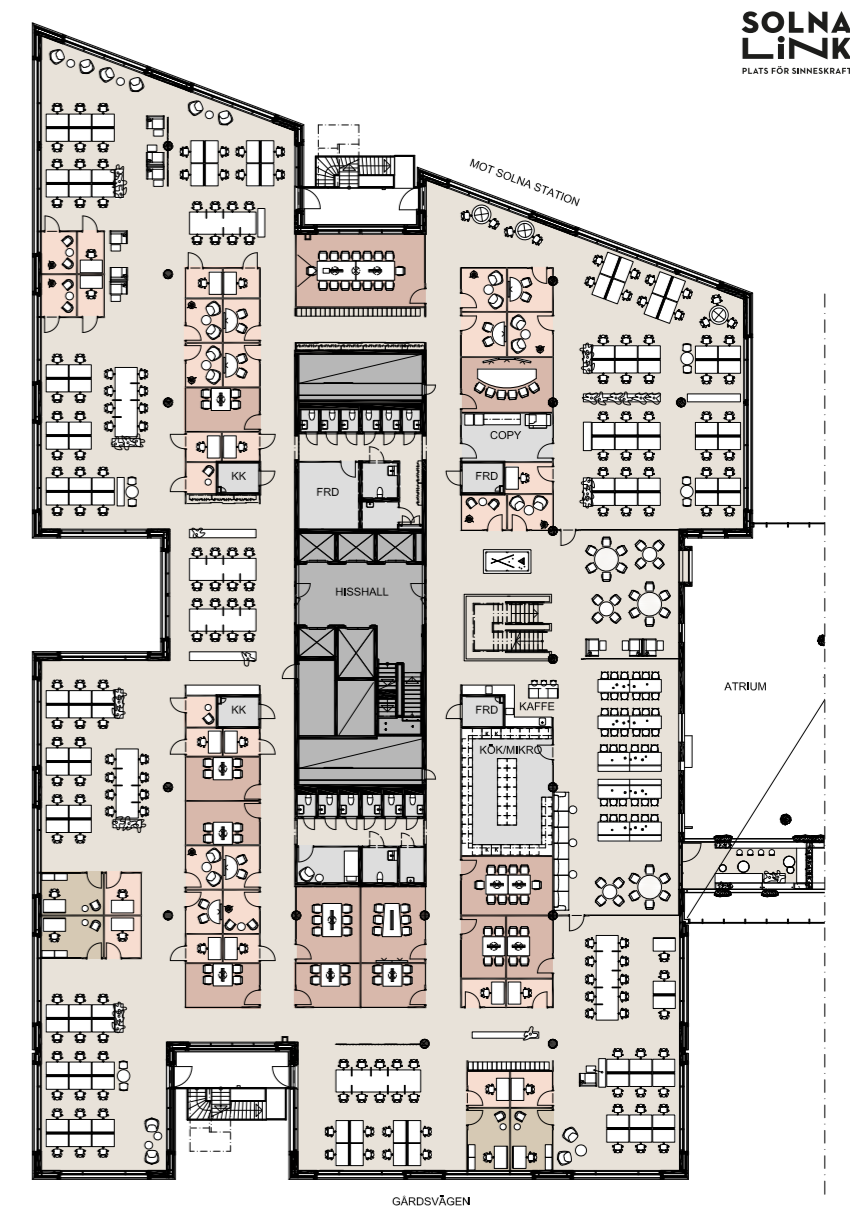
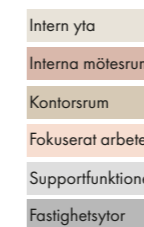
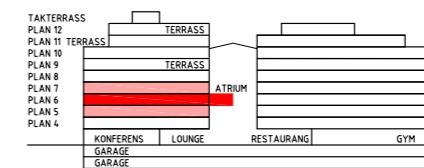
Arbetsplatser i landskap (bord: 140cm)	127
Arbetsplatser i rum	4
Touch down-platser	67
Ergonomiska arbetsplatser detta plan	198 (11,8m <sup>2</sup> /plats)
Ergonomiska arbetsplatser plan 5-7	563 (12,4m <sup>2</sup> /plats)

Worklounge/Fika/Lunch	1 (113 sittplatser)
Komplementsittande	25

Copy	1
Förråd	3
Vilrum	1

### INTERNA RUM

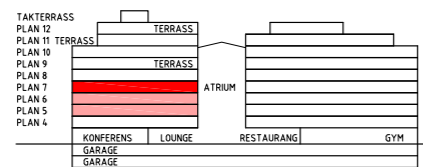
Fokusrum 1p	17
Möte 16p	1
Möte 10p	1
Möte 6-8p	3
Möte 4p	8
Samtal 2p	10
Telerum 1p	2
Digitalt möte 2p	6



## Förslag 2

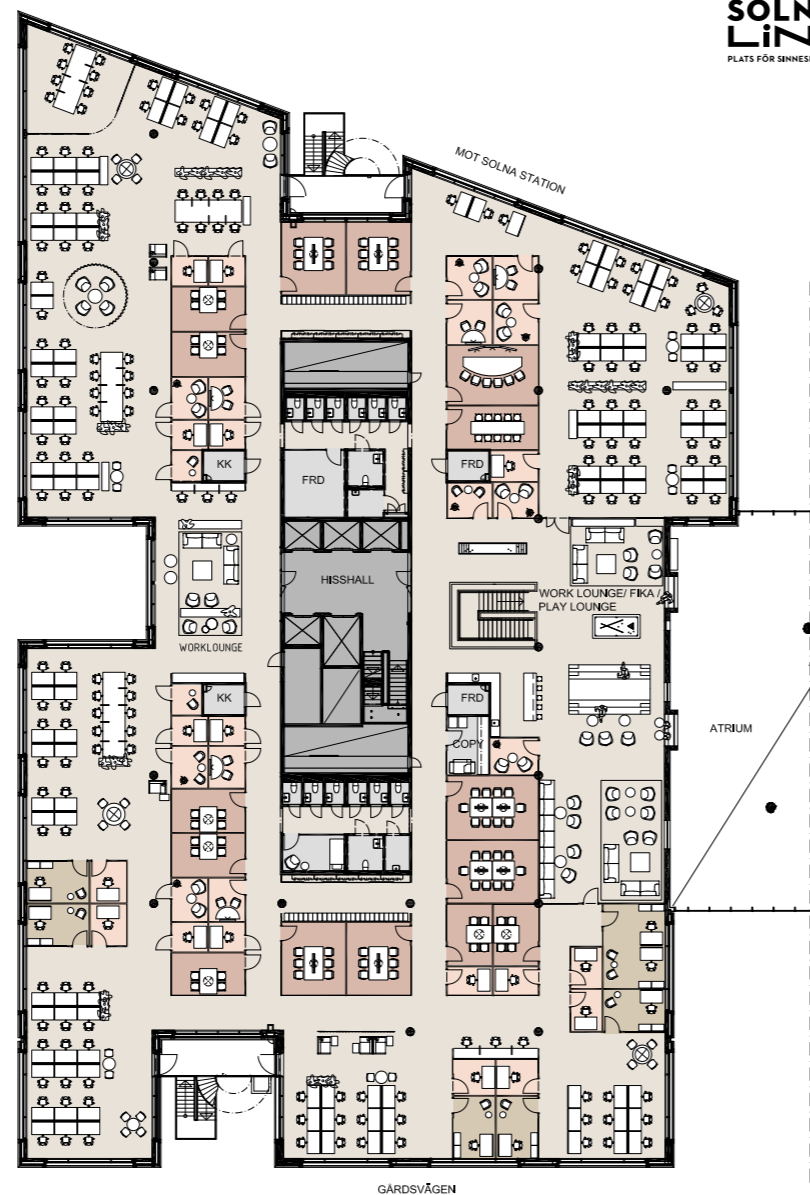
Plan 5 | 6 | 7  
2315m<sup>2</sup> (av totalt 6996m<sup>2</sup>)

Arbetsytor och mötesplatser har på plan 7 liknande struktur och upplägg som plan 6.

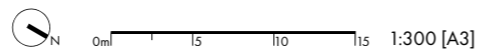


Arbetsplatser i landskap (bord: 140cm)	128	
Arbetsplatser i rum	7	
Touch down-platser	55	
Ergonomiska arbetsplatser detta plan	190	(12,2m <sup>2</sup> /plats)
Ergonomiska arbetsplatser plan 5-7	563	(12,4m <sup>2</sup> /plats)
Worklounge/Fika/Playlounge	1	
Worklounge	1	
Komplementsittande	26	
Copy	1	
Förråd	3	
Vilrum	1	
<b>INTERNA RUM</b>		
Fokusrum 1p	17	
Möte 10-14p	3	
Möte 6-8p	5	
Möte 4p	7	
Samtal 2p	8	
Telerum 1p	2	
Digitalt möte 2p	5	

Intern yta
Interna mötesrum
Kontorsrum
Fokuserat arbete
Supportfunktioner
Fastighetsytor



**SOLNA LINK**  
PLATS FÖR SINNESKRAFT



## Förslag 3

Plan 8 | 9  
2317m<sup>2</sup> (av totalt 4307m<sup>2</sup>)

Kontorsyta för ca 350 arbetsplatser sträcker sig över två våningsplan där entré och reception finns på plan 8. Externa konferensrum samt tillhörande kaffeyta finns samlad i direkt anslutning till receptionen.

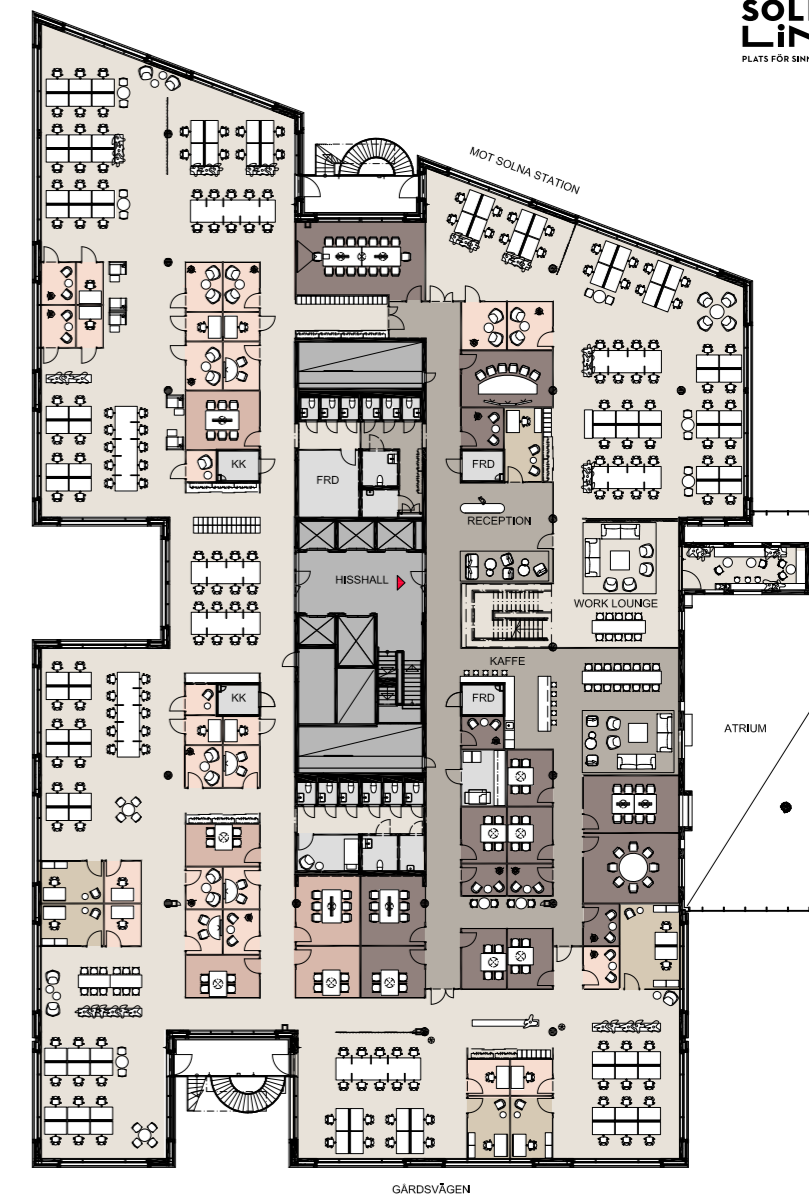
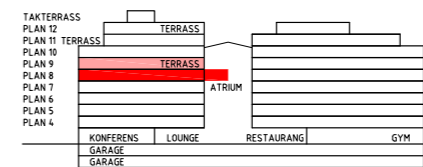
Arbetsplatser är placerade längs samtliga fasader. Mindre mötesrum, fokusrum, kontorsrum mot fasad och byggnadens form med indrag i fasaden skärmar av arbetsytorna från kommunikationsstråk och ger mindre avdelningar vilket skapar lugna, trevliga arbetsytor. Alternativa arbetsplatser i soffor och fåtöljer återfinns på några ställen. Ytan vid en sådan lounge har en tät spång som sträcker sig ut i det publika atriet på hög höjd. Spännande fönstergluggar ger ett udda rum med utblickar med plats för möten/bibliotek etc.

Intern mötesplats för kaffepauser mm är samlad och placerad en våning upp.

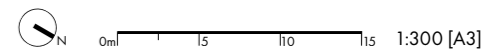
Arbetsplatser i landskap (bord: 140cm)	112	
Arbetsplatser i rum	7	
Touch down-platser	72	
Ergonomiska arbetsplatser detta plan	191	(12,1m <sup>2</sup> /plats)
Ergonomiska arbetsplatser plan 8-9	340	(12,7m <sup>2</sup> /plats)
Reception & kaffeyta	1	
Worklounge	2	
Komplementsittande	44	
Copy	1	
Förråd	3	
Vilrum	1	

<b>INTERNA RUM</b>		
Fokusrum 1p	10	
Möte 6-8p	2	
Möte 4p	4	
Samtal 2p	11	
Telerum 1p	2	
Digitalt möte 2p	4	
<b>EXTERNA MÖTESRUM</b>		
Möte 16p	1	
Möte 6-8p	4	
Möte 4p	5	
Samtal 2p	5	

Extern yta
Externa mötesrum
Intern yta
Interna mötesrum
Kontorsrum
Fokuserat arbete
Supportfunktioner
Fastighetsytor



**SOLNA LINK**  
PLATS FÖR SINNESKRAFT



## Förslag 3

Plan 8 | 9  
1990m<sup>2</sup> (av totalt 4307m<sup>2</sup>)

För att bidra till aktivitet och rörelse samt för att få till ytor där kollegor kan mötas och prata utan att störa samlas de interna mötesplatserna (worklounges) på ett våningsplan. Runt interntappan och ner mot terrassen mot Gårdsvägen kan man fika, luncha (värma medhavd mat) och ha större samlingar eller AW, både inomhus men även utomhus när vädret tillåter. Ytan fungerar även som en alternativ arbetsplats mellan och efter fika/lunch.

Ett udda mötesrum vid interntappan sticker halvvägs ut i atriet vilket ger en spännande vibe. Arbetsytorna har liknande struktur och upplägg som plan 8.

Arbetsplatser i landskap (bord: 140cm)	111
Arbetsplatser i rum	2
Touch down-platser	36
Ergonomiska arbetsplatser detta plan	149 (13,4m <sup>2</sup> /plats)
Ergonomiska arbetsplatser plan 8-9	340 (12,7m <sup>2</sup> /plats)

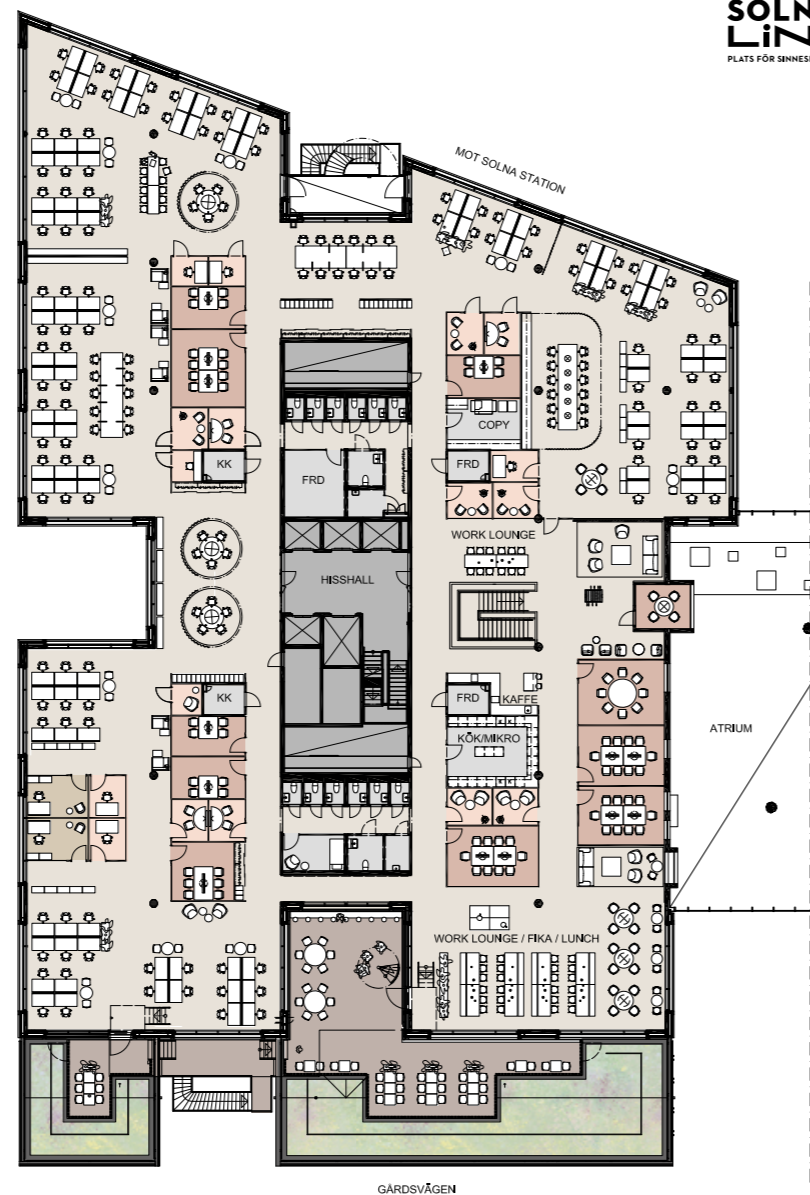
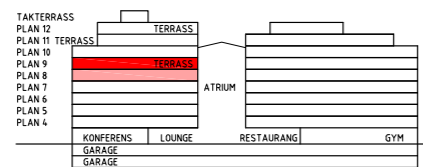
Worklounges/Fika/Lunch	1 (74 sittplatser)
Worklounges	1
Komplementsittande	48

Copy	1
Förråd	3
Vilrum	1

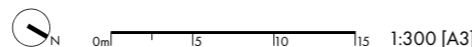
### INTERNA RUM

Fokusrum 1p	5
Möte 10-14p	3
Möte 6-8p	3
Möte 4p	5
Samtal 2p	6
Telerum 1p	2
Digitalt möte 2p	4

Intern yta
Interna mötesrum
Kontorsrum
Fokuserat arbete
Supportfunktioner
Fastighetsytor
Tak
Terrass



**SOLNA LINK**  
PLATS FÖR SINNESKRAFT



SKANSKA Wingårdhs

2026-02-25

## Förslag 4

Plan 10 | 11 | 12  
1987m<sup>2</sup> (av totalt 4965m<sup>2</sup>)

Kontorsytan högst upp i huset med plats för ca 430 arbetsplatser sträcker sig över tre magnifika våningsplan med två terrasser och fantastiska vyer över området. Entré/reception nås från plan 10. Externa konferensrum samt tillhörande kaffeyta finns samlade i direkt anslutning till receptionen.

Arbetsplatser återfinns längs samtliga fasader. Mindre mötesrum, fokusrum, kontorsrum mot fasad och byggnadens form med indrag i fasaden skärmar av arbetsytorna från kommunikationsstråk vilket ger mindre avdelningar och skapar lugna, trevliga arbetsytor. Alternativa arbetsplatser i soffor och fåtöljer återfinns på några ställen.

Intern mötesplats för kaffepauser mm är placerad en våning upp på plan 11.

Arbetsplatser i landskap (bord: 140cm)	128
Arbetsplatser i rum	3
Touch down-platser	33
Ergonomiska arbetsplatser detta plan	164 (12,1m <sup>2</sup> /plats)
Ergonomiska arbetsplatser plan 10-12	433 (11,5m <sup>2</sup> /plats)

Reception & kaffeyta	1
Worklounges	3
Komplementsittande	39

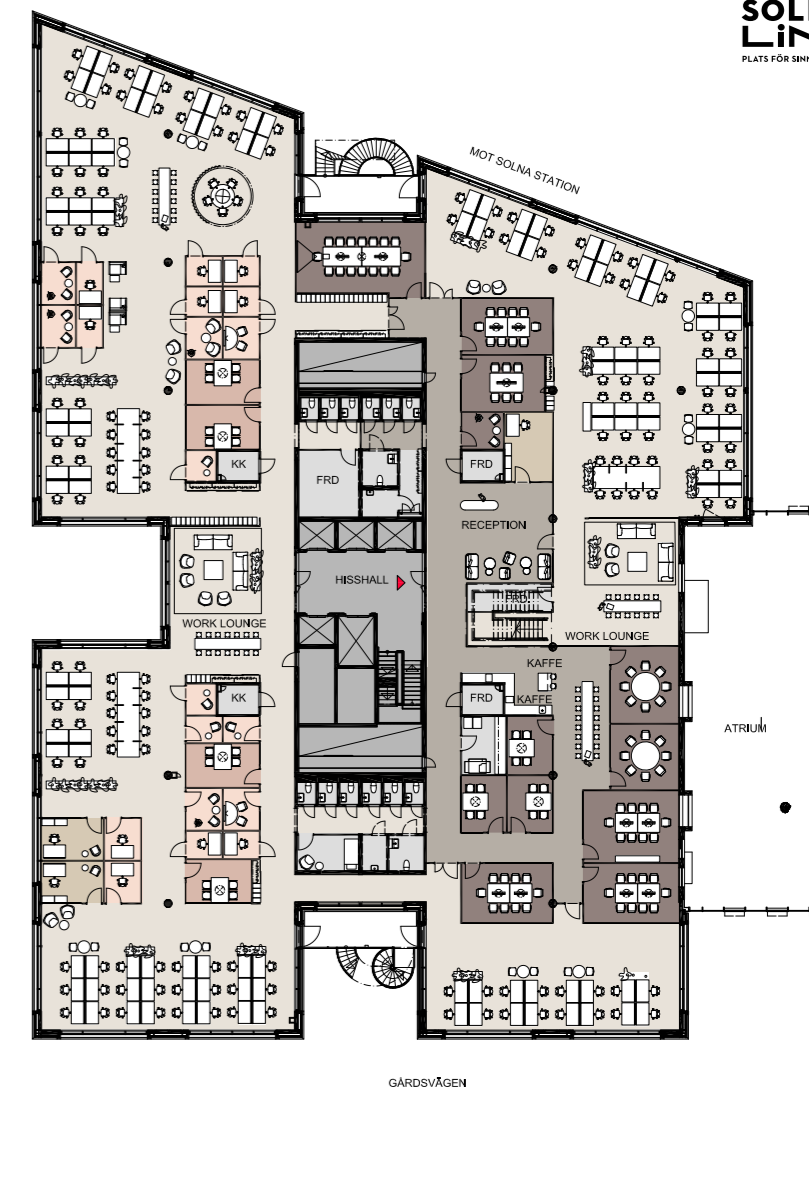
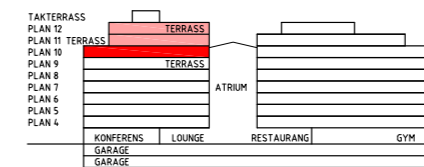
Copy	1
Förråd	3
Vilrum	1

### INTERNA RUM

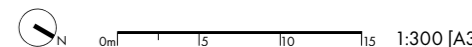
Fokusrum 1p	10
Möte 4p	4
Samtal 2p	4
Telerum 1p	4
Digitalt möte 2p	2

### EXTERNA MÖTESRUM

Möte 16p	1
Möte 10-14p	4
Möte 6-8p	3
Möte 4p	3
Samtal 2p	1



**SOLNA LINK**  
PLATS FÖR SINNESKRAFT



SKANSKA Wingårdhs

2026-02-25

## Förslag 4

Plan 10 | 11 | 12  
1612m<sup>2</sup> (av totalt 4965m<sup>2</sup>)

För att bidra till aktivitet och rörelse samt för att få till ytor där kollegor kan mötas och prata samlas de interna mötesplatserna (worklounges) runt internttrappan och mot terrassen på detta våningsplan. Här kan man fika, luncha (värma medhavd mat) och ha större samlingar eller AV, både inomhus men även utomhus när vädret tillåter. Ytan fungerar även som en alternativ arbetsplats mellan och efter fika & lunch. Vid internttrappan kan utrymme skapas för ett mer aktivt umgänge, såsom shuffleboard, pingis mm. Alternativt användas som worklounge.

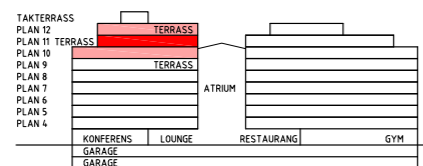
Arbetsytorna har liknande struktur och upplägg som kontorets övriga plan.

Arbetsplatser i landskap (bord: 140cm)	96	
Touch down-platser	34	
Ergonomiska arbetsplatser detta plan	130	(12,4m <sup>2</sup> /plats)
Ergonomiska arbetsplatser plan 10-12	433	(11,5m <sup>2</sup> /plats)

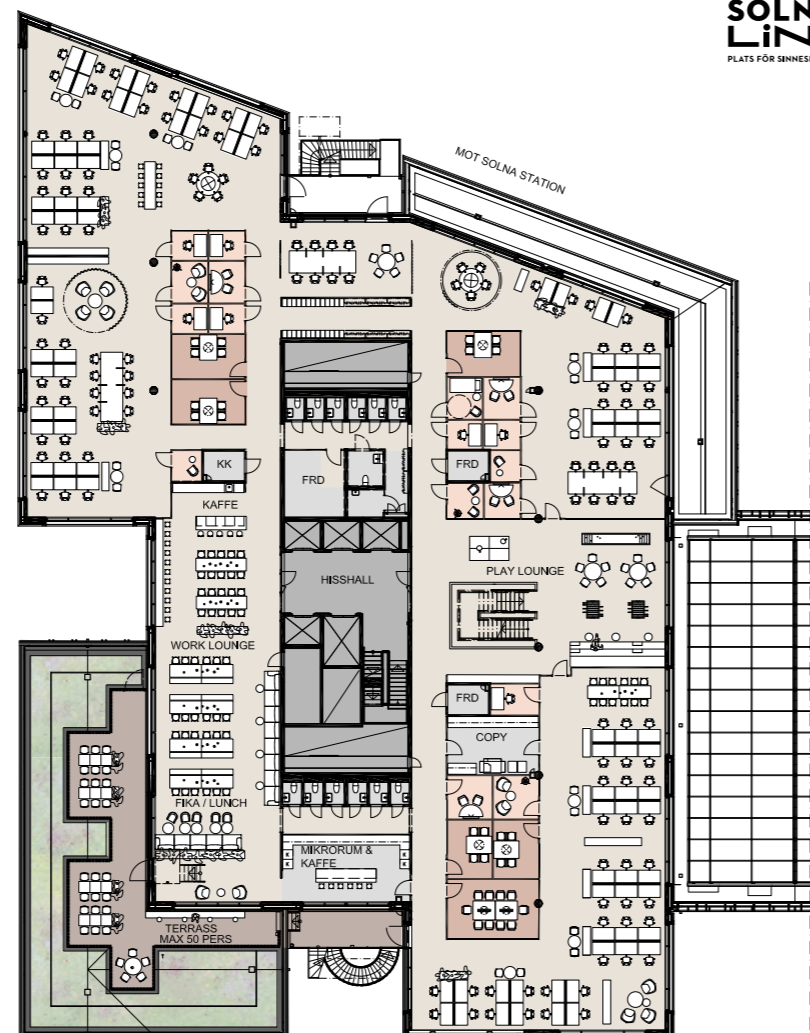
Worklounge/Fika/Lunch	1	(110 sittplatser)
Playlounge	1	
Komplementsittande	52	

Copy	1	
Förråd	3	
Vilrum	1	

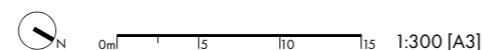
INTERNA RUM		
Fokusrum 1p	7	
Möte 10-14p	1	
Möte 4p	5	
Samtal 2p	3	
Telerum 1p	2	
Digitalt möte 2p	4	



Intern yta
Interna mötesrum
Kontorsrum
Fokuserat arbete
Supportfunktioner
Fastighetsytor
Tak
Terrass



GÅRDSVÄGEN



## Förslag 4

Plan 10 | 11 | 12  
1366m<sup>2</sup> (av totalt 4965m<sup>2</sup>)

Nu är man högst upp i huset. Med en vidunderlig utsikt åt alla håll.

Direkt utanför hisshallen finns alternativa arbetsplatser i form av soffor och fåtöljer med en fantastisk vy ut genom de stora fönstertytorna. Arbetsplatser återfinns längs samtliga övriga fasader. Små avdelningar ger lugna och trevliga arbetsytor. En liten terrass finns att tillgå mot Gårdsvägen med utsikt över hustaken mot Hagaparken.

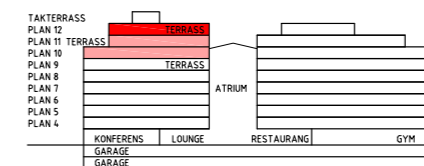
Interna mötesplatser är samlade en våning ner på plan 11.

Arbetsplatser i landskap (bord: 140cm)	92	
Arbetsplatser i rum	1	
Touch down-platser	46	
Ergonomiska arbetsplatser detta plan	139	(9,8m <sup>2</sup> /plats)
Ergonomiska arbetsplatser plan 10-12	433	(11,5m <sup>2</sup> /plats)

Worklounge	1	
Komplementsittande	41	

Copy	1	
Förråd	2	

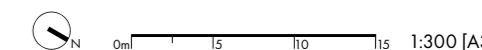
INTERNA RUM		
Fokusrum 1p	7	
Möte 6-8p	2	
Möte 4p	4	
Samtal 2p	4	
Telerum 1p	1	
Digitalt möte 2p	1	



Intern yta
Interna mötesrum
Kontorsrum
Fokuserat arbete
Supportfunktioner
Fastighetsytor
Tak
Terrass



GÅRDSVÄGEN



Här hittar du  
tid till återhämtning  
och oaser i vardagen.



En plats där maxprestationer  
och återhämtning värderas  
lika högt och lever i symbios.

# Takterrass

Solna Links takterrass låter medarbetare njuta av utsikten och lummiga utemiljöer. Här kan man arbeta utomhus, välja att njuta av mer socialt umgänge eller hitta en oas för avslappnande egentid.

På takterrassen skapas uterum för arbete såväl som ytor med plats för mer sociala aktiviteter som AW:s (där catering kan beställas till uteköket), gemensam träning, boule, dart, pingis eller bara en trevlig lunch.

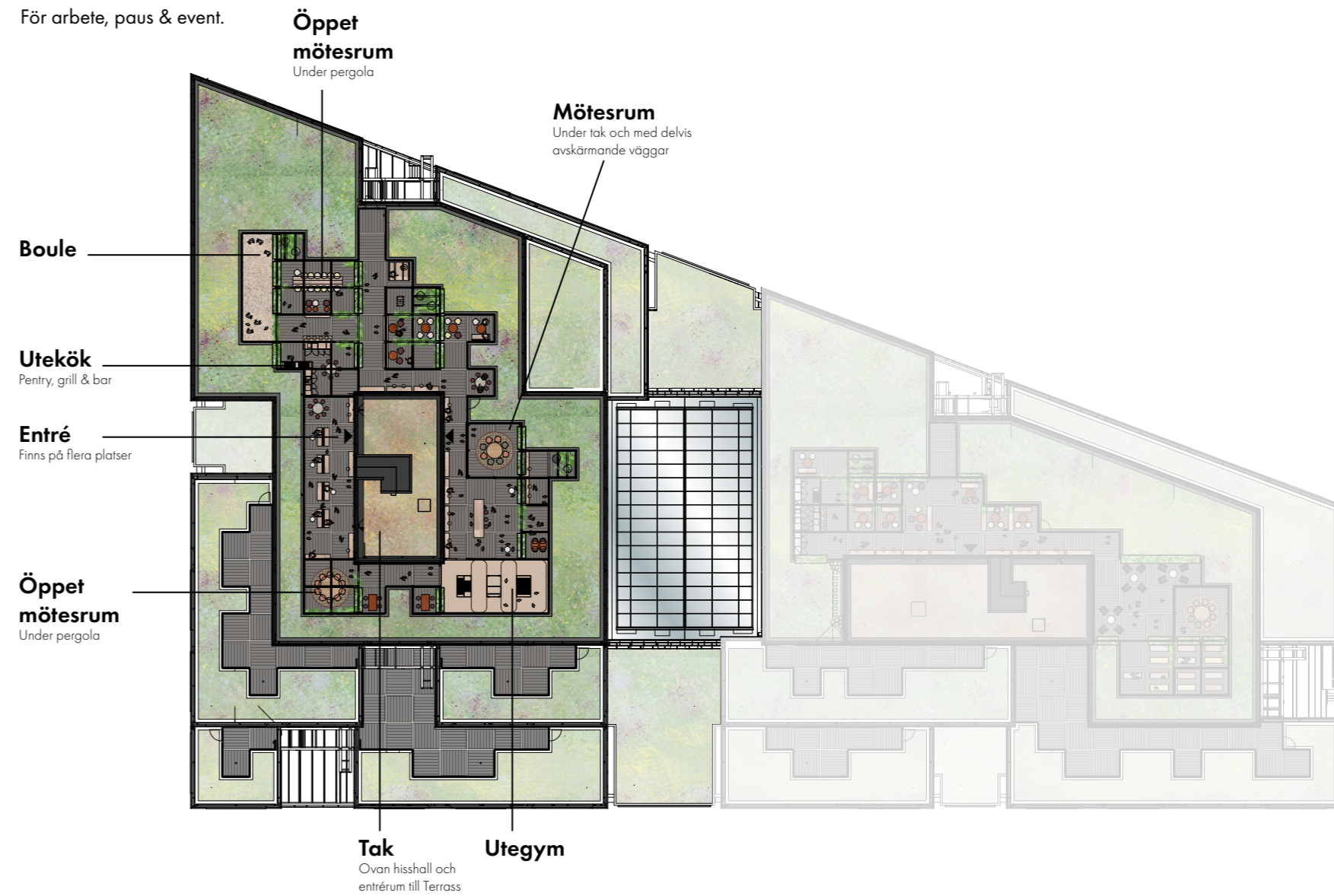
Dessutom skapas dedikerade utrymmen för avslappning. Här finns det plats för yoga, meditation och fokuserat egenarbete. Allt för att fortsätta balansera det intensivt energifyllda med det lugnt återhämtande.





## Terrass

För arbete, paus & event.



Här går välmåendet hand  
i hand med framgångsrika  
verksamheter.

## Balans

Solna Link ger dig balans i arbetslivet. Från ett ljust välkomnande atrium fullt av grönska, till ett helhetstänk som hjälper medarbetare att hitta sitt fokus och vara närvarande i stunden.

Intressanta arkitektoniska detaljer som mötesrum med burspråk mot husets vackra atrium skapar dynamik och arbetsplatser med naturligt ljus. Loungen och lobbyn erbjuder också olika typer av ytor, för att skapa en varierad arbetsmiljö.

Restaurangen och caféet erbjuder frukost, fikapauser och trevliga, hälsosamma luncher. Takterrassen gör det lätt att komma ut i friska luften, hitta inspiration och känna solen mot huden.

Praktiska cykelgarage, det egna gymmet och omklädningsrum med handduksservice bidrar till en välfungerande vardag. Här är det lika enkelt att få in ett träningspass innan, under eller efter arbetsdagen.



# Service

i området

## Mat & Dryck

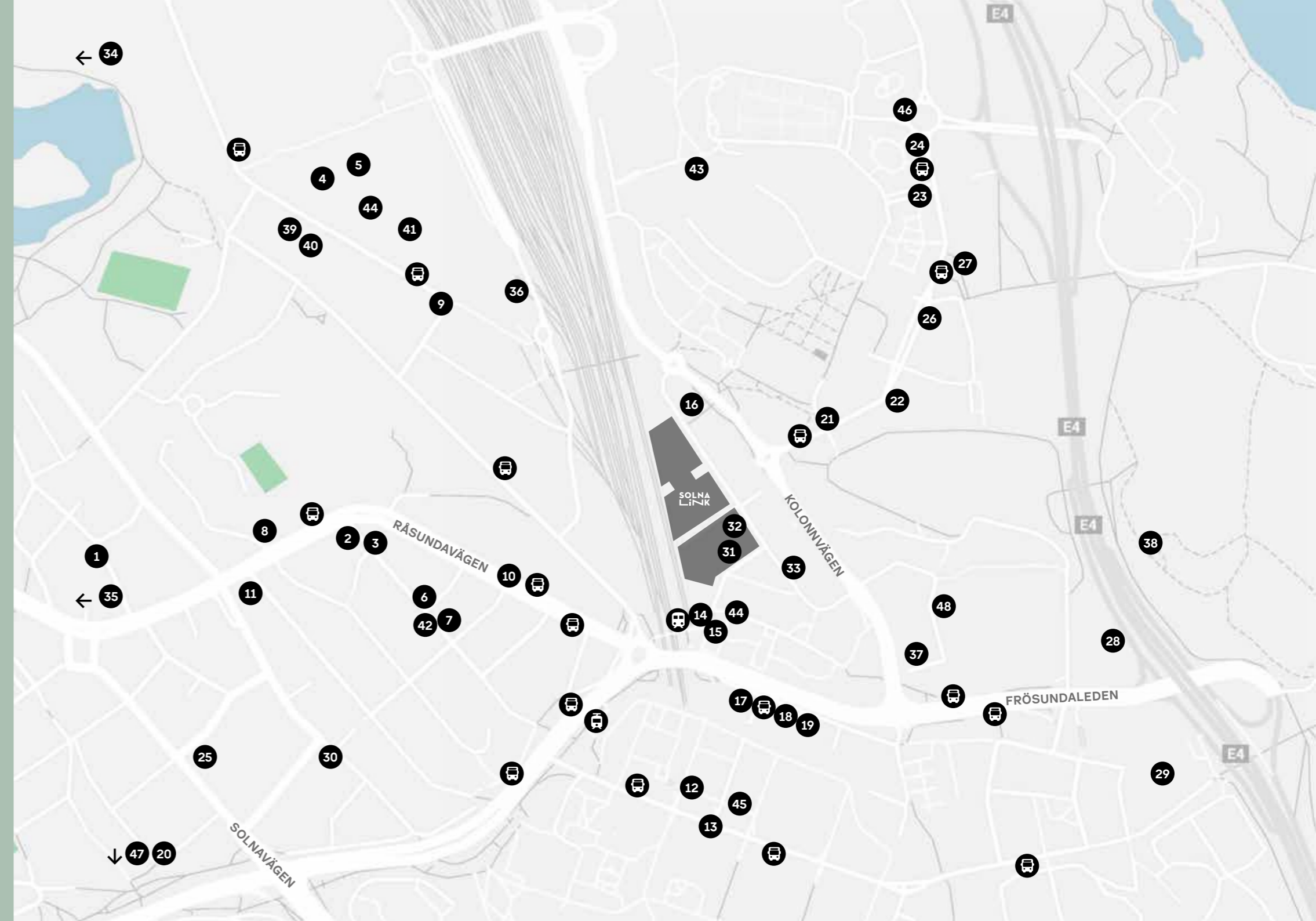
1. Du Bon Pain
2. El Gaucho Kött & Delikatess
3. Hakuba Sushi
4. Vapiano
5. O'Learys
6. Lyckliga gatan
7. Sushi & Dumpling Solna
8. Korvbyrån
9. Taste by Nordrest
10. Café Kärven
11. Brödernas
12. Chili Masala
13. Solna Thai take-away
14. Bro-wi grillen
15. Indisk restaurang Sazna
16. Greven & Betjanten
17. Basic bar & kök
18. Kasumi Sushi
19. Solna Hof
20. Flamingo
21. Restaurang Amira
22. Danang Garden
23. Frösunda Sportbar
24. Il Palazzo
25. Mr. Coffee
26. Kalamati grekisk grill
27. Thelins konditori
28. Restaurang Sabis Haga
29. Restaurang P
30. Östervägens Aktivitetshus
31. Petite Sabis
32. Brasserie Sabis
33. Du Bon Pain Arenastaden

## Hälsa & Livsstil

34. Råstasjön utomhusgym
35. Little Peace Yoga
36. Sats Mall of Scandinavia
37. Sats Haga Norra
38. Hagaparken

## Service

39. Nordea Bank
40. Apotek
41. Westfield Mall of Scandinavia
42. Bilverkstad
43. Ballongberget
44. Frisör
45. Hagalunds apotek
46. Hemköp
47. Swedbank
48. Hertz Biluthyrning

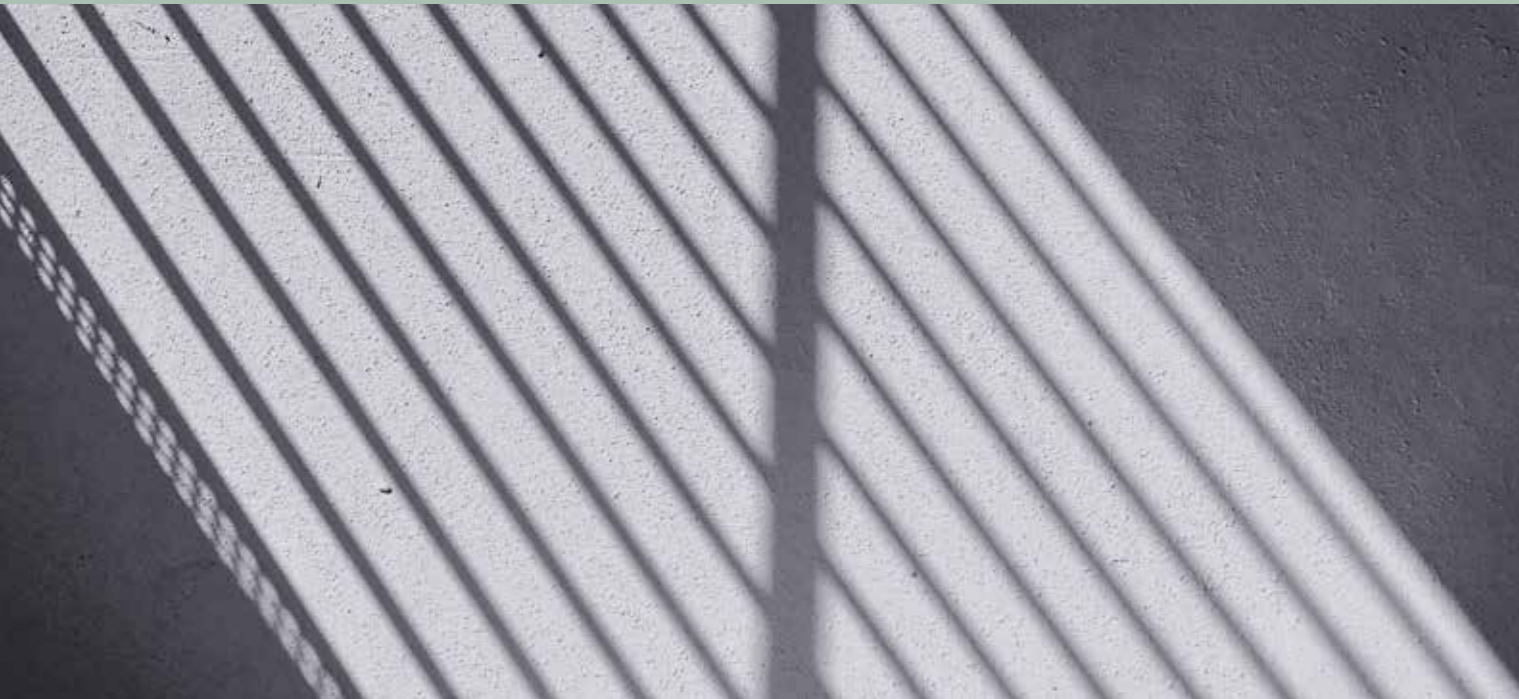


# Hållbarhet

Solna Link har ett optimalt inomhusklimat med bra luftkvalitet, mycket dagsljus och stabil temperatur. Hållbarhet, hälsa och välmående är huvudfokus i utvecklingen och byggprocessen av Solna Link.

Skanska Fastigheter och Wingårdhs tar hänsyn till vilka material som kan återvändas och har så litet klimatavtryck som möjligt under byggnadens livstid.

Som alltid är Skanska Fastigheter ambitiösa i sitt hållbarhetsarbete och för Solna Link har man ambitionen att nå LEED Platinum, NollCO<sub>2</sub> och WELL certifiering.



## Kontakt

Christian Ridderborg  
072-163 04 81  
[christian.ridderborg@skanska.se](mailto:christian.ridderborg@skanska.se)





Developed by  
**SKANSKA**

Skanska Fastigheter Stockholm AB  
[fastigheter.skanska.se](https://fastigheter.skanska.se)

Warfvinges väg 25  
SE-112 74 Stockholm, Sverige  
Tel. 010-448 00 00