

# Förslag 1

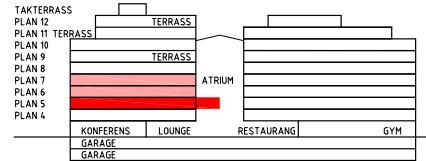
Plan 5 | 6 | 7

2341m<sup>2</sup> (av totalt 6996m<sup>2</sup>)

Kontorsyta för 540 arbetsplatser sträcker sig över tre våningsplan där entré och reception finns på plan 5, två våningar upp från huvudentrén i markplan. Externa konferensrum samt tillhörande kaffeyta finns samlad på detta plan i direkt anslutning till receptionen.

Arbetsplatser återfinns längs samtliga fasader. Mindre mötesrum, fokusrum, kontorsrum (mot fasad) och byggnadens form (med indrag i fasaden) skärmar av arbetsytorna från kommunikationsstråk och ger mindre avdelningar vilket ger lugna och trevliga arbetsytor. Alternativa arbetsplatser i soffor och fåtöljer erbjuds på några ställen.

Interna mötesplatser för kaffepauser mm är samlade och placerade runt internttrappan på plan 6 & 7.



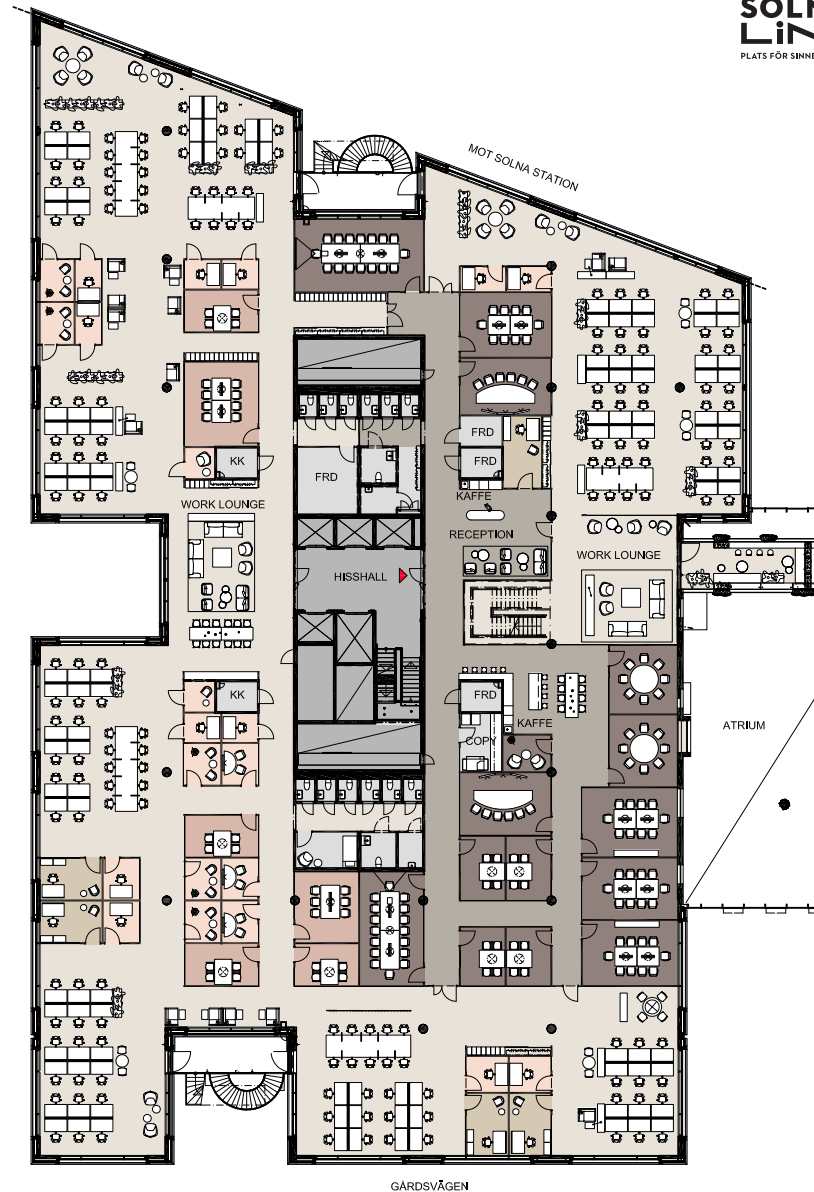
Arbetsplatser i landskap (bord: 140cm)	120	
Arbetsplatser i rum	5	
Touch down-platser	50	
Ergonomiska arbetsplatser detta plan	175	(13,4m <sup>2</sup> /plats)
Ergonomiska arbetsplatser plan 5-7	563	(12,4m <sup>2</sup> /plats)

Reception & kaffeyta	1
Worklounges	3
Komplementsittande	50
Copy	1
Förråd	4
Vilrum	1

INTERNA RUM	
Fokusrum 1p	12
Möte 6-8p	2
Möte 4p	4
Samtal 2p	5
Telerum 1p	2
Digitalt möte 2p	3

EXTERNA MÖTESRUM	
Möte 16p	2
Möte 10-14p	4
Möte 6-8p	4
Möte 4p	4
Samtal 2p	1

Extern yta
Externa mötesrum
Intern yta
Interna mötesrum
Kontorsrum
Fokuserat arbete
Supportfunktioner
Fastighetsytor



# Förslag 1

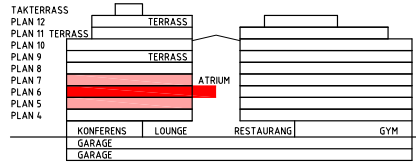
Plan 5 | 6 | 7

2340m<sup>2</sup> (av totalt 6996m<sup>2</sup>)

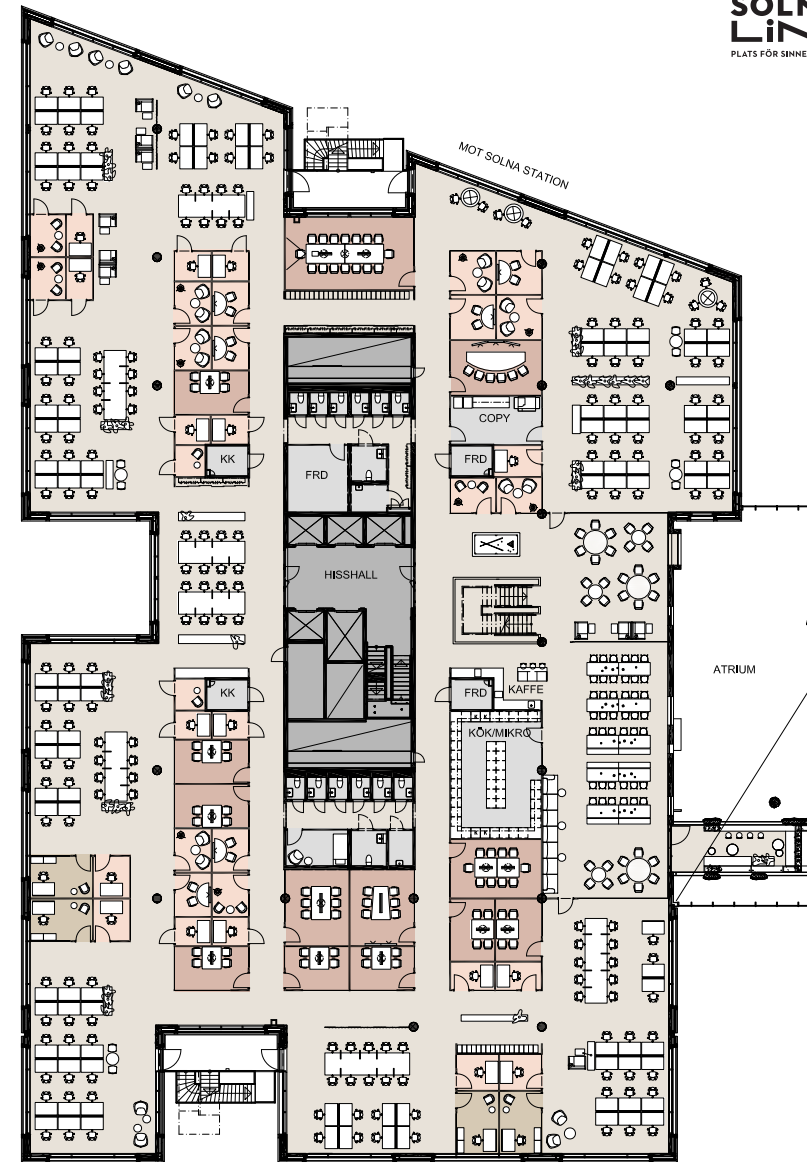
För att bidra till aktivitet och rörelse samt för att få till ytor där kollegor kan mötas och prata utan att störa är interna mötesplatserna (worklounge) samlade runt interntrappan. Ytan sträcker sig längs det publika atriet i husets mitt genom två våningsplan, plan 6 & 7. Små och stora fönster i spännande komposition ger en spännande insida och utblickar till det publika atriet. Ett stort fönster buktar ut i atriet och bildar en nisch som är stor nog att sitta i samt en spång/balkong sträcker sig ut i det publika atriet. Här samlas man för fika, för att luncha (värma medhavd mat) och för större samlingar eller AW. Ytan fungerar även utmärkt som alternativ arbetsplats mellan och efter fika/lunch. Kanske finns det behov av yta för spel såsom shuffleboard, pingis mm?

Arbetsytorna har liknande struktur och upplägg som beskrivs på plan 5.

Arbetsplatser i landskap (bord: 140cm)	127	
Arbetsplatser i rum	4	
Touch down-platser	67	
Ergonomiska arbetsplatser detta plan	198	(11,8m <sup>2</sup> /plats)
Ergonomiska arbetsplatser plan 5-7	563	(12,4m <sup>2</sup> /plats)
Worklounge/Fika/Lunch	1	(113 sittplatser)
Komplementsittande	25	
Copy	1	
Förråd	3	
Vilrum	1	
INTERNA RUM		
Fokuserum 1p	17	
Möte 16p	1	
Möte 10p	1	
Möte 6-8p	3	
Möte 4p	8	
Samtal 2p	10	
Telerum 1p	2	
Digitalt möte 2p	6	



Intern yta
Interna mötesrum
Kontorsrum
Fokuserat arbete
Supportfunktioner
Fastighetsytor

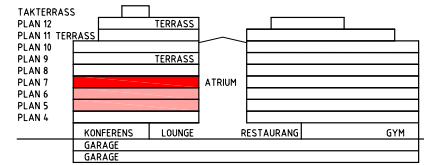


# Förslag 1

Plan 5 | 6 | 7

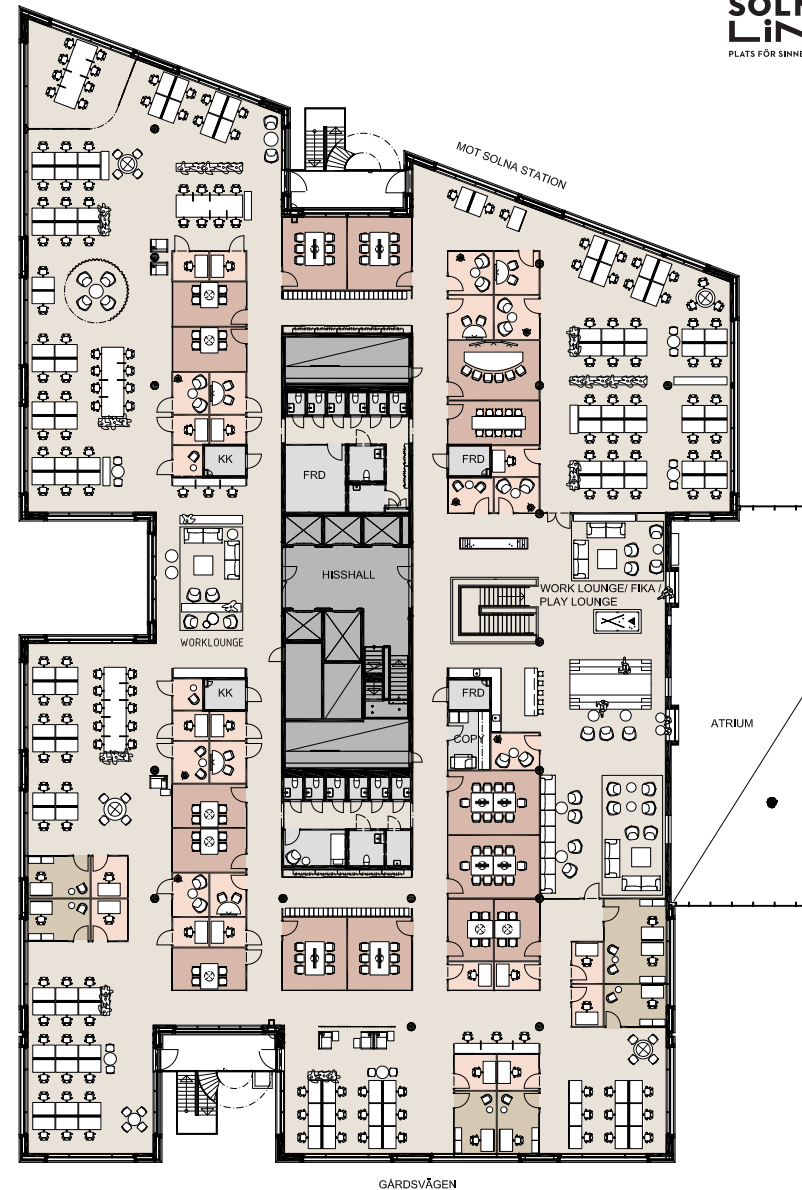
2315m<sup>2</sup> (av totalt 6996m<sup>2</sup>)

Arbetsytor och mötesplatser har på plan 7 liknande struktur och upplägg som plan 6.



Arbetsplatser i landskap (bord: 140cm)	128	
Arbetsplatser i rum	7	
Touch down-platser	55	
Ergonomiska arbetsplatser detta plan	190	(12,2m <sup>2</sup> /plats)
Ergonomiska arbetsplatser plan 5-7	563	(12,4m <sup>2</sup> /plats)
Worklounge/Fika/Playlounge	1	
Worklounge	1	
Komplementsittande	26	
Copy	1	
Förråd	3	
Vilrum	1	
<b>INTERNA RUM</b>		
Fokusrum 1p	17	
Möte 10-14p	3	
Möte 6-8p	5	
Möte 4p	7	
Samtal 2p	8	
Telerum 1p	2	
Digitalt möte 2p	5	

Intern yta
Interna mötesrum
Kontorsrum
Fokuserat arbete
Supportfunktioner
Fastighetsytor



**SOLNA  
LiNK**  
PLATS FÖR SINNESKRAFT

