

HIS

HISbox

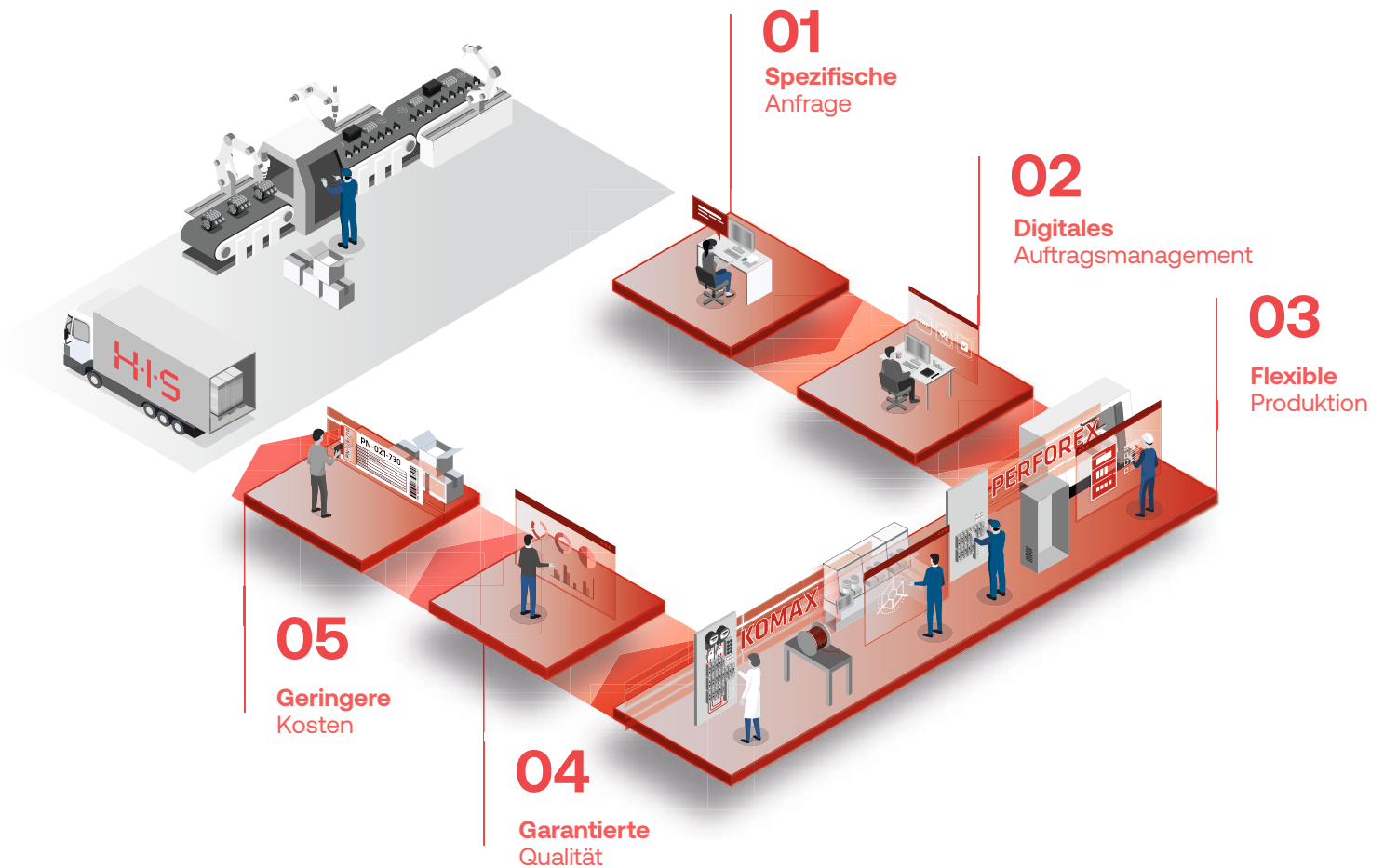
■ DC/AC-Stringboxen

HISBOX® Fireman Switch – Sicherheit ohne Kompromisse

Schnelle Abschaltung für Photovoltaiksysteme –
zuverlässig, geprüft, zukunftssicher.

Entwickelt mit hochwertigen Komponenten Getestet für eine hohe Investitionsrentabilität

Technik – Prüfung – Produktion



Qualität und Tests

Entwicklung, Fertigung und Prüfung unter einem Dach.



Einfache Installation

Gut durchdacht. Sofort einsatzbereit. Mit dem notwendigen Zubehör für eine sichere, einfache und schnelle Installation.

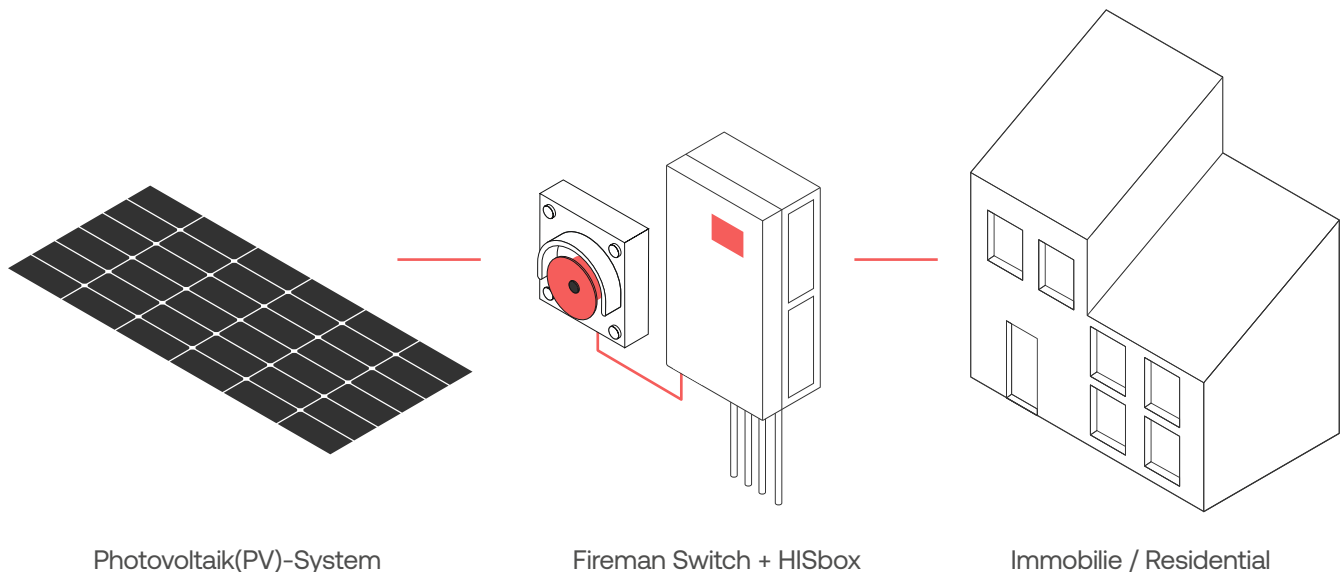


Kostenoptimiert

Intelligentes Design zur Kosteneinsparung (CapEx) hilft, umfangreiche Arbeiten bei Installation und Betrieb (OpEX) zu vermeiden.

Was ist eine Fireman-Switch-Box?

Eine Fireman-Switch-Box ist ein spezielles Sicherheitsgerät, das für Photovoltaik(PV)-Systeme konzipiert ist. Sie fungiert als Schnellabschaltungs Vorrichtung, indem sie den von Solarpanelen erzeugten Gleichstrom (DC) im Falle eines Notfalls, wie etwa einem Brand, trennt. Diese Unterbrechung stellt sicher, dass kein spannungsführender Strom mehr vorhanden ist, sodass Feuerwehrleute und Einsatzkräfte Brände sicher löschen und Rettungsaktionen durchführen können, ohne das Risiko eines Stromschlags.



01

Notabschaltung der Stromversorgung

Warum ist das notwendig?

Solarmodule erzeugen Strom, solange Licht auf sie fällt – auch bei einem Brand oder Netzausfall. Dadurch bleiben DC-Leitungen unter Spannung und stellen ein erhebliches Risiko für Einsatzkräfte dar, insbesondere bei Lösch- oder Rettungsarbeiten. Die HISbox Fireman Switch isoliert die PV-Strings automatisch, sodass keine Spannung mehr anliegt. Das bedeutet: höchste Sicherheit für Mensch, Gebäude und Anlage.

02

Automatische PV-Trennung

Warum HISbox Fireman Switch?

Sicher. Effizient. Durchdacht.

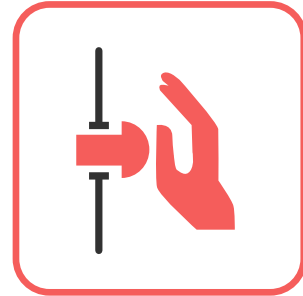
- › Automatische und manuelle Abschaltung bei Brand, Stromausfall oder Überhitzung
- › Geprüft nach internationalen Normen (z. B. EN 60947-3)
- › Kompatibel mit allen gängigen PV-Systemen
- › Einfache Installation und Inbetriebnahme
- › Wartungsarm dank hochwertiger Komponenten
- › Optional mit Stringüberwachung und Lichtbogen-Detektion (AFCl)

Funktionsweise

Die Fireman Switch Box wurde entwickelt, um in verschiedenen Notfallszenarien zuverlässige, automatische und manuelle Abschaltmöglichkeiten zu bieten und höchste Sicherheitsstandards für Photovoltaik(PV)-Systeme zu gewährleisten. Ausgestattet mit moderner Schalttechnik und einer elektronischen Platine mit interner Stromspeicherung ist das System für kritische Abschaltsituationen mit drei unterschiedlichen Modi vorbereitet:

01 Notabschaltung: (manuelle Aktivierung)

Im Brandfall kann die Anlage über einen Not-Aus-Schalter manuell abgeschaltet werden. Dies trennt sofort die DC-Leitungen der Solarmodule vom Wechselrichter – sicher, schnell und zuverlässig.

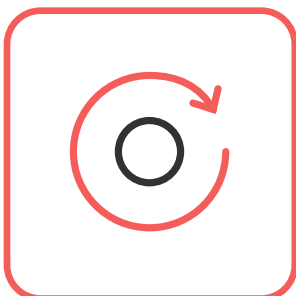
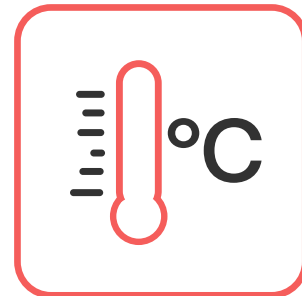


02 Abschaltung bei Netzausfall: (automatisch)

Wird die AC-Netzspannung unterbrochen, erkennt die HISbox dies automatisch und trennt ebenfalls die PV-Strings. So wird sichergestellt, dass keine Spannung auf den Leitungen verbleibt.

03 Temperaturgesteuerte Abschaltung:

Ein integrierter Temperatursensor überwacht kontinuierlich das Innenleben des Systems. Bei Überschreiten einer kritischen Temperatur (z. B. 100 °C) erfolgt automatisch eine Sicherheitsabschaltung – präventiv und zuverlässig.



04 Reaktivierung: (automatisch)

Nach Behebung des Notfalls oder Abschluss von Wartungsarbeiten wird die Anlage automatisch wieder aktiviert, sobald alle Sicherheitsbedingungen erfüllt sind.

Multi MPPT Fireman-Switch-Boxen



Allgemeine Eigenschaften	1 MPPT	2 MPPT	3 MPPT
DC-Eingänge pro MPPT	2	2	2
DC-Ausgänge pro MPPT	2	2	2
Überspannungsschutz	Typ 2 oder Typ 1+2 (optional)	Typ 2 oder Typ 1+2 (optional)	Typ 2 oder Typ 1+2 (optional)

Elektrische Eigenschaften			
Strom pro Eingang @ 1000V DC	20 A	20 A	20 A
Nennstrom @ 1000V DC	1 x 40 A	1 x 40 A	1 x 40 A
Strom pro Eingang @ 1500V DC	10 A	10 A	10 A
Nennstrom @ 1500V DC	1 x 20 A	1 x 20 A	1 x 20 A
Verwendungskategorie	PV1		
Nennbedingter Kurzschlussstrom	5 kA		
Nennkurzzeitstrom (1 s) (Icw)	780 A		
Nennschaltvermögen (Icm)	1,4 kA		
Steuerspannung (Netz)	110 V AC - 240V AC 50/60Hz		
Überspannungsschutz (Steuerkreis)	275 V AC (varistor)		
Auslösemodus	Automatisch – Unterspannungsauslösung		
Auslösezeit	max. 3 s		
Temperaturlösung	Ja (bei 100°C)		
Wiedereinschaltfunktion	Automatisch – Motorbetrieben		
Wiedereinschaltzeit	max. 18 s		
Schutzklasse	II		

Mechanische Eigenschaften			
Querschnitt der Ein-/Ausgangsklemmen	Federzugklemme, max. 10 mm ²		
Querschnitt der Steuerstromklemmen	Federzugklemme, max. 2,5 mm ²		
Querschnitt der PE-Klemme	Federzugklemme, max. 25 mm ²		
Ein-/Ausgang PV-Steckverbinder	Ja (optional)		
Schutzart (IP)	IP 65		
Druckausgleichsventil	M20		
Lagertemperaturbereich	-40°C - +85°C		
Betriebstemperaturbereich (extern)	-25°C - +50°C		
Gehäusematerial	Polycarbonate		
Gehäusetür	Transparent		
Wandmontagehalterungen	Inklusive		
Abmessungen (BxHxT) (mm)	300x400x132	300x400x132	600x400x132
Gewicht (mit optionalem SPD)	3 kg	4 kg	10 kg

Multi MPPT Fireman-Switch-Boxen



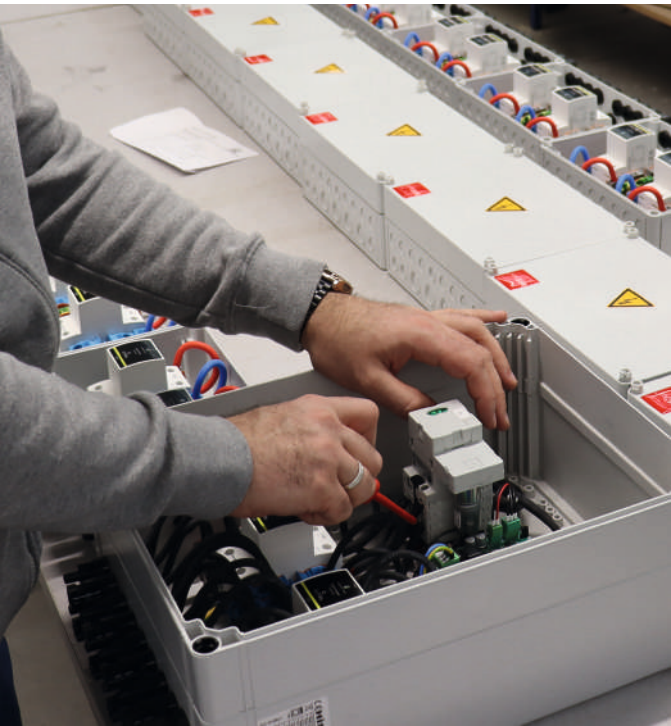
Allgemeine Eigenschaften	4 MPPT	6 MPPT	10 MPPT	12 MPPT
DC-Eingänge pro MPPT	2	2	2	2
DC-Ausgänge pro MPPT	2	1	2	2
Überspannungsschutz	Typ 2 or Typ 1+2 (Optional)			

Elektrische Eigenschaften				
Strom pro Eingang @ 1000V DC	20 A	15 A	20 A	20 A
Nennstrom @ 1000V DC	4x 40 A	6x 30 A	10x 40 A	12x 40 A
Strom pro Eingang @ 1500V DC	10 A	10 A	10 A	10 A
Nennstrom @ 1500V DC	4x 20 A	6x 20 A	10x 20 A	12x 20 A
Verwendungskategorie	PV1			
Nennbedingter Kurzschlussstrom	5 kA			
Nennkurzschlussstrom (1 s) (I _{cw})	780 A			
Nennschaltvermögen (I _{cm})	1,4 kA			
Steuerspannung (Netz)	110 V AC - 240V AC 50/60Hz			
Überspannungsschutz (Steuerkreis)	275 V AC (varistor)			
Auslösemodus	Automatisch – Unterspannungsauslösung			
Auslösezeit	max. 3 s			
Temperaturauslösung	Ja (bei 100°C)			
Wiedereinschaltfunktion	Automatisch – Motorbetrieben			
Wiedereinschaltzeit	max. 18 s			
Schutzklasse	II			

Mechanische Eigenschaften				
Querschnitt der Ein-/Ausgangsklemmen	Federzugklemme, max. 10 mm²			
Querschnitt der Steuerstromklemmen	Federzugklemme, max. 2,5 mm²			
Querschnitt der PE-Klemme	Federzugklemme, max. 25 mm²			
Ein-/Ausgang PV-Steckverbinder	Ja (optional)			
Schutzart (IP)	IP 65			
Druckausgleichsventil	M20		M40	
Lagertemperaturbereich	-40°C - +85°C			
Betriebstemperaturbereich (extern)	-25°C - +50°C			
Gehäusematerial	Polycarbonate		Glasfaserverstärktes Polyester	
Gehäusetür	Transparent		Undurchsichtig (RAL 7035)	
Wandmontagehalterungen	Inklusive			
Abmessungen (BxHxT) (mm)	600x400x132	600x400x132	847x615x330	847x615x330
Gewicht (mit optionalem SPD)	11 kg	15 kg	30 kg	32 kg

Multi MPPT Fireman-Switch-Boxen

Bestellnummer	MPPT	Ein-/Ausgang pro MPPT	SPD (Typ 1 + 2 + 3)	Anschluss
HDC10-000-14-ITT0M-02-02-01-WW1	1	2/2	×	Kabelverschraubung / Federzugklemme
HDC10-000-14-ITT0C-02-02-01-WW1	1	2/2	×	MC4 Buchse
HDC10-000-10-ITT0M-02-02-01-WW1	1	2/2	✓	Kabelverschraubung / Federzugklemme
HDC10-000-10-ITT0C-02-02-01-WW1	1	2/2	✓	MC4 Buchse
HDC10-000-14-ITT0M-02-02-02-WW1	2	2/2	×	Kabelverschraubung / Federzugklemme
HDC10-000-14-ITT0C-02-02-02-WW1	2	2/2	×	MC4 Buchse
HDC10-000-10-ITT0M-02-02-02-WW1	2	2/2	✓	Kabelverschraubung / Federzugklemme
HDC10-000-10-ITT0C-02-02-02-WW1	2	2/2	✓	MC4 Buchse
HDC10-000-14-ITT0M-02-02-03-WW1	3	2/2	×	Kabelverschraubung / Federzugklemme
HDC10-000-14-ITT0C-02-02-03-WW1	3	2/2	×	MC4 Buchse
HDC10-000-10-ITT0M-02-02-03-WW1	3	2/2	✓	Kabelverschraubung / Federzugklemme
HDC10-000-10-ITT0C-02-02-03-WW1	3	2/2	✓	MC4 Buchse
HDC10-000-14-ITT0M-02-02-04-WW1	4	2/2	×	Kabelverschraubung / Federzugklemme
HDC10-000-14-ITT0C-02-02-04-WW1	4	2/2	×	MC4 Buchse
HDC10-000-10-ITT0M-02-02-04-WW1	4	2/2	✓	Kabelverschraubung / Federzugklemme
HDC10-000-10-ITT0C-02-02-04-WW1	4	2/2	✓	MC4 Buchse
HDC10-000-14-ITT0M-02-01-06-WW1	6	2/1	×	Kabelverschraubung / Federzugklemme
HDC10-000-14-ITT0C-02-01-06-WW1	6	2/1	×	MC4 Buchse
HDC10-000-10-ITT0M-02-01-06-WW1	6	2/1	✓	Kabelverschraubung / Federzugklemme
HDC10-000-10-ITT0C-02-01-06-WW1	6	2/1	✓	MC4 Buchse
HDC10-000-14-ITT0M-02-02-10-WW1	10	2/2	×	Kabelverschraubung / Federzugklemme
HDC10-000-14-ITT0C-02-02-10-WW1	10	2/2	×	MC4 Buchse
HDC10-000-10-ITT0M-02-02-10-WW1	10	2/2	✓	Kabelverschraubung / Federzugklemme
HDC10-000-10-ITT0C-02-02-10-WW1	10	2/2	✓	MC4 Buchse
HDC10-000-14-ITT0M-02-02-12-WW1	12	2/2	×	Kabelverschraubung / Federzugklemme
HDC10-000-14-ITT0C-02-02-12-WW1	12	2/2	×	MC4 Buchse
HDC10-000-10-ITT0M-02-02-12-WW1	12	2/2	✓	Kabelverschraubung / Federzugklemme
HDC10-000-10-ITT0C-02-02-12-WW1	12	2/2	✓	MC4 Buchse



String Combiner Fireman-Switch-Boxen



Allgemeine Eigenschaften		
Nennspannung (Un)	1500 V DC	
Anzahl der String-Eingänge	12 Strings	16 Strings

Elektrische Eigenschaften		
Nennisolationsspannung (Ui)	1500 V DC	
Max. Nennstrom pro String (InC)	20 A	
Max. Nennstrom (InA)	240 A	320 A

Schutzeinrichtungen		
Überspannungsschutz	Typ 2 or Typ 1+2 (Optional)	
Sicherungshalter	10/14 x 85 mm	
Sicherungseinsätze	15 A, 20 A, 25 A, 30 A, 32 A, 35 A	
Lasttrennschalter	400 A, 1500V DC	
Verwendungskategorie	PV2	
Zubehör	Externer Bedienhebel	
Nennbedingter Kurzschlussstrom	40 kA	
Nennkurzzeitstrom (Is) (Icw)	4 kA	
Nennschaltvermögen (Icm)	20 kA	
Steuerspannung (Netz)	220 V AC - 240V AC 50/60 Hz	

Mechanische Eigenschaften		
Querschnitt der Ein-/Ausgangsklemmen	Federzugklemme, max. 10 mm²	
Querschnitt der Steuerstromklemmen	Federzugklemme, max. 2,5 mm²	
Querschnitt der PE-Klemme	Federzugklemme, max. 25 mm²	
Ein-/Ausgang PV-Steckverbinder	Ja (optional)	
Schutzart (IP)	IP 65	
Druckausgleichsventil	M40	
Lagertemperaturbereich	-40°C - +85°C	
Betriebstemperaturbereich (extern)	-25°C - +50°C	
Gehäusematerial	Glasfaserverstärktes Polyester	
Gehäusetür	Undurchsichtig (RAL 7035)	
Wandmontagehalterungen	Inklusive	
Abmessungen (BxHxT) (mm)	847x615x330	1050x835x360
Gewicht (mit optionalem SPD)	25 kg	40 kg

String Combiner Fireman-Switch-Boxen

(ohne String-Überwachung)

Bestellnummer	Strings	Auto Reclosing	Verbindung
HDC15-000-06-ITT0M-12-01-01-WW1	12	×	Kabelverschraubung / Federzugklemme
HDC15-000-06-ITT0C-12-01-01-WW1	12	×	MC4 Buchse
HDC15-000-10-ITT0M-12-01-01-WW1	12	✓	Kabelverschraubung / Federzugklemme
HDC15-000-10-ITT0C-12-01-01-WW1	12	✓	MC4 Buchse
HDC15-000-06-ITT0M-16-01-01-WW1	16	×	Kabelverschraubung / Federzugklemme
HDC15-000-06-ITT0C-16-01-01-WW1	16	×	MC4 Buchse
HDC15-000-10-ITT0M-16-01-01-WW1	16	✓	Kabelverschraubung / Federzugklemme
HDC15-000-10-ITT0C-16-01-01-WW1	16	✓	MC4 Buchse

String Combiner Fireman-Switch-Boxen

(mit String-Überwachung)

Bestellnummer	Strings	Auto Reclosing	Verbindung
HM15-000-06-ITT0M-12-01-01-WW1	12	×	Kabelverschraubung / Federzugklemme
HM15-000-06-ITT0C-12-01-01-WW1	12	×	MC4 Buchse
HM15-000-10-ITT0M-12-01-01-WW1	12	✓	Kabelverschraubung / Federzugklemme
HM15-000-10-ITT0C-12-01-01-WW1	12	✓	MC4 Buchse
HM15-000-06-ITT0M-16-01-01-WW1	16	×	Kabelverschraubung / Federzugklemme
HM15-000-06-ITT0C-16-01-01-WW1	16	×	MC4 Buchse
HM15-000-10-ITT0M-16-01-01-WW1	16	✓	Kabelverschraubung / Federzugklemme
HM15-000-10-ITT0C-16-01-01-WW1	16	✓	MC4 Buchse

String Combiner Fireman-Switch-Boxen

(mit String-Überwachung und Störlichtbogen-Erkennung)

Bestellnummer	Strings	Auto Reclosing	Verbindung
HDC15-000-06-ITT0M-12-01-01-WW1	12	×	Kabelverschraubung / Federzugklemme
HDC15-000-06-ITT0C-12-01-01-WW1	12	×	MC4 Buchse
HDC15-000-10-ITT0M-12-01-01-WW1	12	✓	Kabelverschraubung / Federzugklemme
HDC15-000-10-ITT0C-12-01-01-WW1	12	✓	MC4 Buchse
HDC15-000-06-ITT0M-16-01-01-WW1	16	×	Kabelverschraubung / Federzugklemme
HDC15-000-06-ITT0C-16-01-01-WW1	16	×	MC4 Buchse
HDC15-000-10-ITT0M-16-01-01-WW1	16	✓	Kabelverschraubung / Federzugklemme
HDC15-000-10-ITT0C-16-01-01-WW1	16	✓	MC4 Buchse





H-15
202
202

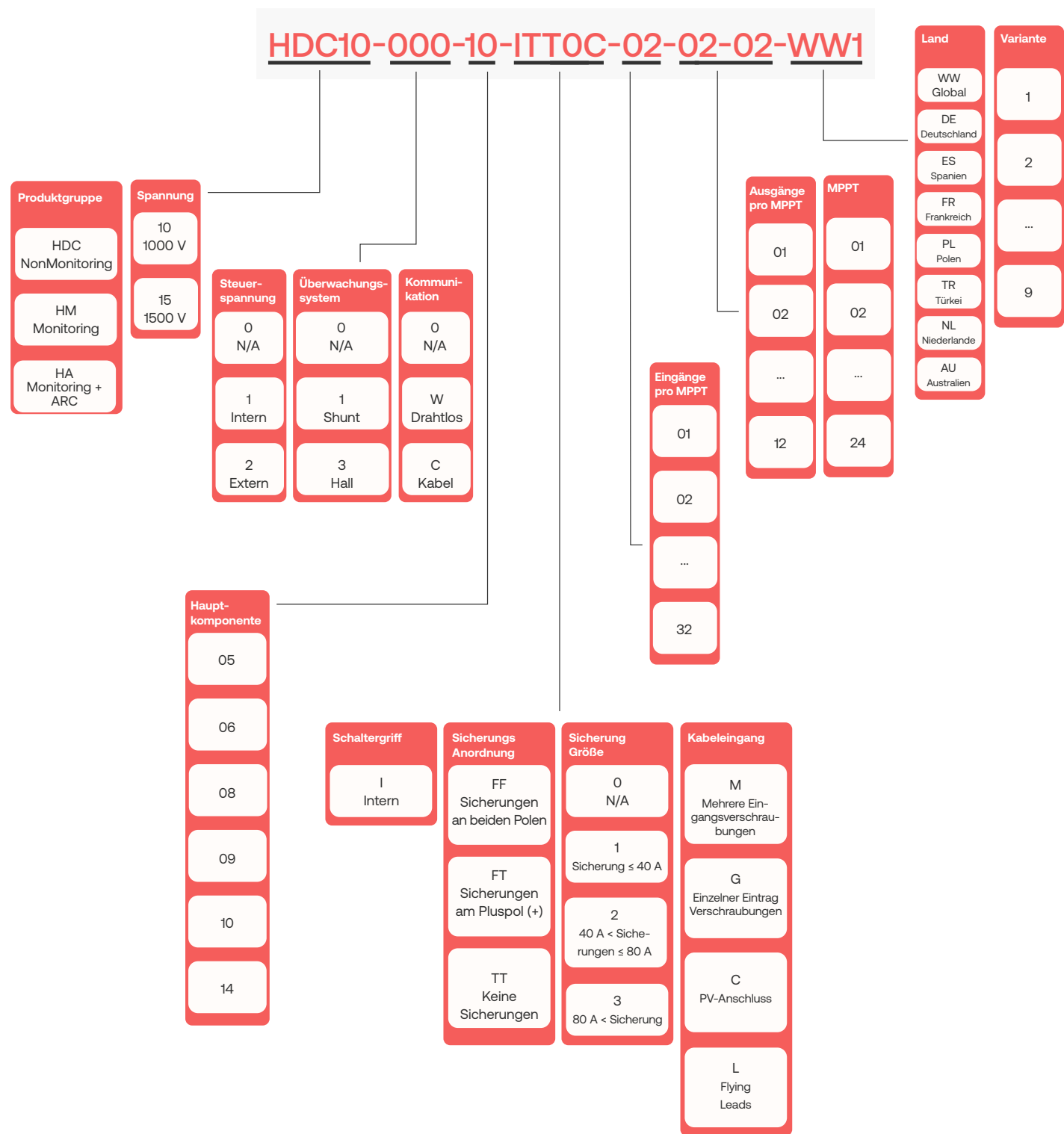
ROLLOP
LUBBERING
33445 Vierzehnheiligen
Industriestraße 4, Germany
Telefon: 043 93 81 11
Telefax: 043 93 81 12



Präzise Integration von Photovoltaik auf industriellem Niveau.

www.his-renewables.com

HIS Artikel Code Generator



Hauptbestandteile	Beschreibung
05	SPD Typ 2; Lasttrennschalter; UVR
06	SPD Typ 1+2; Lasttrennschalter; UVR
08	Lasttrennschalter; UVR
09	SPD Typ 2; Lasttrennschalter; UVR; Motor
10	SPD Type 1+2; Lasttrennschalter; UVR; Motor
14	Lasttrennschalter; UVR; Motor

Zubehör Solarkabel (1500 DC)

HIKRA SOL



Type Approved
Safety
Regular Production
Surveillance
www.tuv.com
ID 111250075



Bestellnummer		Querschnitt (mm²)	Konstruktion n x max-Ø (mm)	Widerstand des Leiters (Ω/km)	Außendurchmes- ser ca. (+/- 0,2 mm)	Kupferindex (kg/km)	Gewicht (kg/km)
schwarz	roter Streifen						
73 90 65	73 90 66	1 x 1,5	29 x 0,25	13,7	4,6	14,0	32,0
73 86 09	73 86 10	1 x 2,5	47 x 0,25	8,21	5,0	24,0	41,0
73 86 13	73 86 14	1 x 4,0	52 x 0,3	5,09	5,4	38,4	54,0
73 86 15	73 86 16	1 x 6,0	78 x 0,3	3,39	6,0	57,6	73,0
73 86 17	73 86 18	1 x 10,0	77 x 0,4	1,95	7,2	96,0	120,0
73 86 19	—	1 x 16,0	126 x 0,4	1,24	8,7	153,6	189,0
73 90 61	—	1 x 25,0	190 x 0,4	0,795	10,4	240,0	277,0

HIKRA TECH 1500 V



Type Approved
Safety
Regular Production
Surveillance
www.tuv.com
ID 1111236431



Bestellnummer		Querschnitt (mm²)	Konstruktion n x max-Ø (mm)	Widerstand des Leiters (Ω/km)	Außendurchmes- ser ca. (+/- 0,2 mm)	Kupferindex (kg/km)	Gewicht (kg/km)
schwarz	roter Streifen						
74 64 10	74 64 11	1 x 4,0	50 x 0,31	5,09	5,6	38,4	61,0
74 64 12	74 64 13	1 x 6,0	75 x 0,31	3,39	6,0	57,6	82,0
74 64 14	74 64 15	1 x 10,0	77 x 0,41	1,95	7,1	96,0	124,0
74 64 16	—	1 x 16,0	120 x 0,41	1,24	9,4	153,6	200,0

HISkon

■ PV-Verkabelungskomponenten

Verbindet, was Energie liefert

Als einer der führenden Anbieter in Europa bietet HIS Renewables ein umfassendes Sortiment an PV-Steckverbindern aller namhaften Hersteller.

- › Weltweite Markenvielfalt (Stäubli, Trina, Jinko, TE u.a.)
- › Große Lagerbestände und schnelle Lieferzeiten
- › Hochwertige Crimpwerkzeuge und Zubehör
- › Individuelle Verpackung nach Kundenwunsch



Marke	Bestell- nummer	Modell	Typ	Querschnitt Ø (mm²)	Äußerer Mantel Ø (mm)	Werkzeug
Stäubli	71 13 90	MC4 PV-KST4/6IUR	Stecker	4,0 – 6,0	5,0 – 6,0	75 64 22
	71 13 93	MC4 PV-KST4/6IUR	Buchse			72 34 96
Stäubli	70 86 68	MC4 PV-KBT4/6IUR	Stecker	4,0 – 6,0	5,9 – 8,8	75 64 22
	70 86 69	MC4 PV-KBT4/6IUR	Buchse			72 34 96
Stäubli	73 27 58	EVO2 PV-KST4-EVO 2/6IUR	Stecker	4,0 – 6,0	4,7 – 6,4	75 64 22
	73 27 60	EVO2 PV-KBT4-EVO 2/6IUR	Buchse			72 34 96
Trina Solar	74 31 47	TS4-M2	Stecker	4,0 – 6,0	5,6 – 6,8	74 36 81
	74 31 48	TS2-F2	Buchse			
Jinko	75 33 92	PV-JK03M2/2BC	Stecker	4,0 – 6,0	5,0 – 6,8	75 33 15
	75 33 93	PV-JK03M2/2BC	Buchse			75 33 14
Canadian Solar	74 99 33	T4-PC-1	Stecker	4,0 – 6,0	4,3 – 6,6	75 00 32
	74 99 34	Tlian T4-PC-1	Buchse			75 00 31
TE	73 86 24	2-2270024-1	Stecker	4,0 – 6,0	5,0 – 7,8	72 76 17
	73 86 25	2-2270025-1	Buchse			72 76 18

HISkon

■ PV-Verkabelungskomponenten

Perfekt abgestimmte Komponenten für eine reibungslose Installation

Installateure und EPCs weltweit vertrauen auf HISkon-Produkte – für effiziente, sichere und kostengünstige PV-Installationen.

Vorkonfektionierte Kabelbäume:

- › Plug-and-Play-Lösungen für Großanlagen
- › Reduzierte Installationszeit und Fehlerminimierung



Datenblatt
HISkon Inlinefuse

- › Überwachte Crimpqualität – niedriger Übergangswiderstand
- › Keine Verschnittverluste und geringerer Personalaufwand



Inline-Sicherungen:

Für optimale Betriebssicherheit und Wirtschaftlichkeit in PV-Anlagen – wahlweise 1000 V DC oder 1500 V DC, einzeln oder integriert.



Video HISkon+



Floating-PV:

Speziell geprüfte vorkonfektionierte Verkabelung für schwimmende Anlagen – TÜV-zertifiziert, robust und langlebig.



KOSTEN
REDUZIEREN

Gewinn steigern.

Montagerahmen



Bestellnummer	Typ	Gehäusegröße
MP-91000005	Flache Montagetürabdeckung ohne Seitenträger	847 x 615 x 330 Gehäuse
MP-91000015	Flache Montagetürabdeckung mit Seitenträger	847 x 615 x 330 Gehäuse
MP-91000007	Flache Montagetürabdeckung ohne Seitenträger	1050 x 835 x 360 Gehäuse
MP-91000017	Flache Montagetürabdeckung mit Seitenträger	1050 x 835 x 360 Gehäuse

Not-Aus-Schalter



Bestellnummer	Typ
720938	PV-Feuerwehr-Notabschaltknopf mit mechanischem Indikator, 2NC-Hilfskontaktblock
721266	PV-Feuerwehr-Notabschaltknopf mit mechanischem Indikator, 1NO + 1NC-Hilfskontaktblock



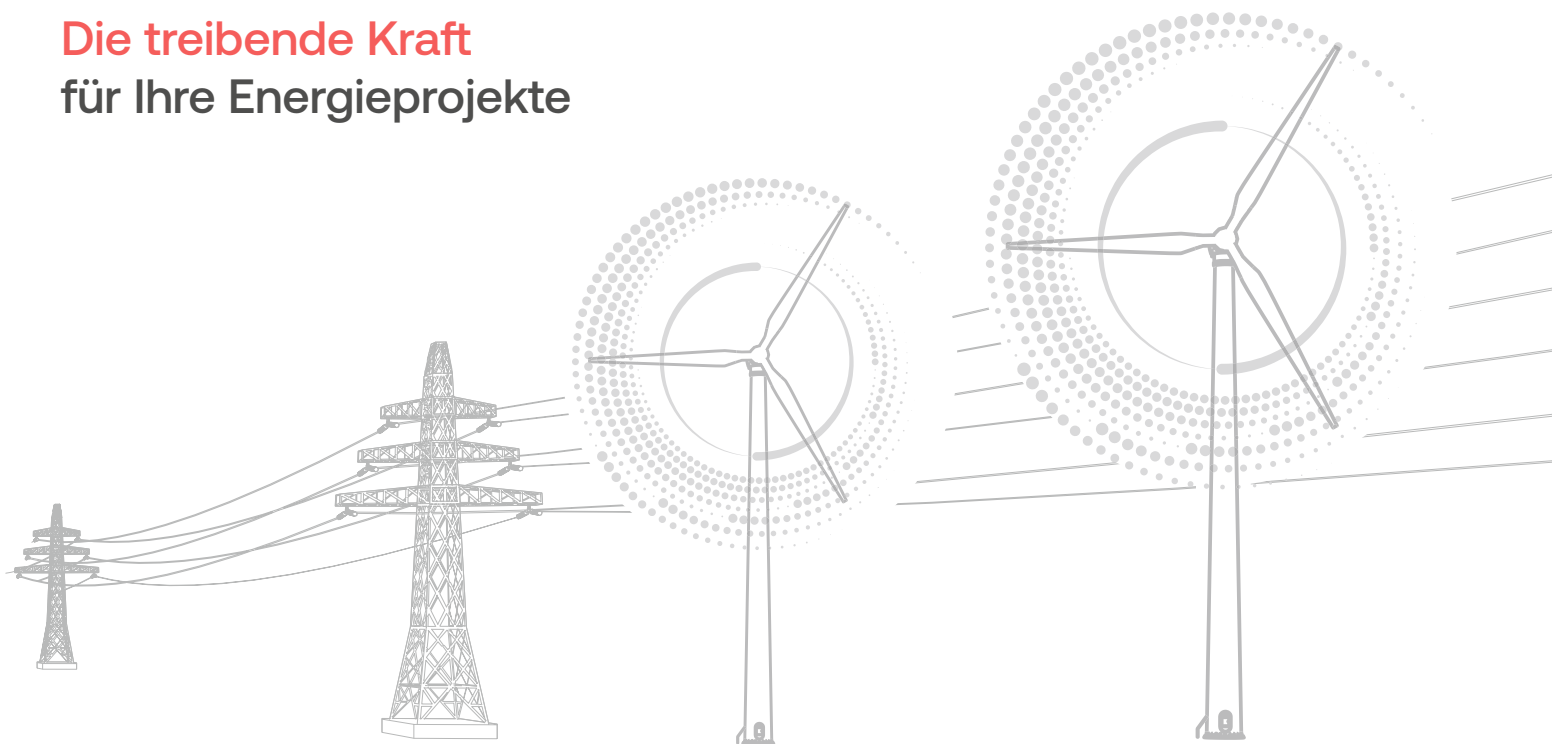
Energie, die bewegt.

www.his-renewables.com





Die treibende Kraft für Ihre Energieprojekte



HIS Renewables gehört zu den führenden europäischen Anbietern von Systemlösungen für die Integration erneuerbarer Energien. Seit mehr als 25 Jahren entwickeln und fertigen wir am Standort Deutschland innovative Plug & Play Lösungen, die eine schnelle Projektumsetzung ermöglichen und Risiken minimieren.

Von Photovoltaik über Batteriespeicher bis zu intelligentem Energiemanagement und Ladeinfrastruktur: Wir liefern ganzheitliche Systeme, die Ihre Investitionen absichern und Ihre Projekte zuverlässig in die Zukunft führen.

Mit HIS Renewables haben Sie einen Partner an Ihrer Seite, der Technologie, Erfahrung und Leidenschaft vereint. Gemeinsam gestalten wir eine nachhaltige, sichere und wirtschaftliche Energiezukunft.

Unsere Branchenkompetenz

Industrie & Gewerbe

Energiespeicherlösungen für Lastspitzenmanagement, Eigenverbrauchs-optimierung und sichere Notstromversorgung.

Logistik & E-Flotten

Schnelllade- und Speicherlösungen für nachhaltige E-Mobilität, kombiniert mit PV-Integration und Peak Shaving.

Immobilien & Gewerbeparks

Intelligente Energie- und Ladeinfrastruktur für moderne Gebäude und Quartierslösungen – effizient, attraktiv und zukunftssicher.

Handel & Supermärkte

Ladeinfrastruktur für Kunden, gekoppelt mit Speichern für Lastmanagement und zur Reduzierung von Energiekosten.

Energieversorger & Stadtwerke

Skalierbare Großspeicherlösungen und modulare Systeme für Netzdienlichkeit, Frequenzstabilisierung und Integration erneuerbarer Energien.

Landwirtschaft & Erneuerbare Projekte

Speicher- und Energiemanagement für PV- und Windparks, um Eigenverbrauch zu maximieren und Erträge planbar zu machen.

HISenergy – Ihr Partner für intelligente Energieversorgung Speicher. Laden. Managen. Alles aus einer Hand.

HISbatt

Batteriespeicher- lösungen

Von 126 kWh bis 100 MWh: modular, skalierbar und auf Ihre Anwendung zugeschnitten.

Plug & Play Installation

Schnell, einfach und flexibel – unsere Systeme sind innerhalb weniger Stunden einsatzbereit.

EVtap

Ladeinfrastruktur

Wallboxen und Schnellladestationen bis 420 kW – sicher, benutzerfreundlich und PV-kompatibel.

Service & Partnerschaft

Von Beratung und Planung bis Betrieb und Wartung – alles aus einer Hand, mit über 25 Jahren Erfahrung.

HISems

Energiemanagement

Intelligentes Energiemanagementsystem mit Fernzugriff und Smart-Control-Funktionen.

HIS Renewables – Ihr Partner integrierte Energielösungen

40+
GW

gelieferte Komponenten
weltweit

6
Standorte

in Europa:
2 Produktionsstätten,
4 Landesgesellschaften

2.000
Kunden

in 60 Ländern vertrauen auf
unsere Lösungen

400
Mitarbeitende

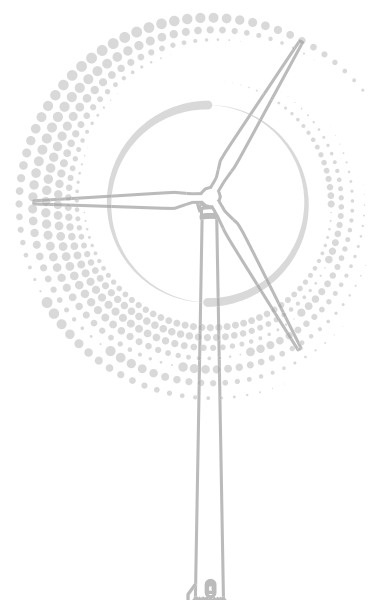
in Entwicklung, Fertigung &
Vertrieb

25
Jahre

Erfahrung im
PV- und Energiesektor

3x
Zertifiziert

UL, ISO 9001, ISO 14001





www.his-renewables.com

Deutschland

HIS Renewables GmbH
Siemensstraße 4
64760 Oberzent

T +49 606 8931 4430
E sales@his-renewables.com

Frankreich

HIS Renouvelables SARL
45 Impasse
Louis Ferdinand Hérold
34070 Montpellier

T +33 4 67 56 67 54
E info.fr@his-renewables.com

Spanien

HIS Soluciones de Sistemas
Solares S.L.
Avenida de Brasil 17
28020 Madrid

T +34 916 620 493
E info.es@his-renewables.com

Türkei

HIS Solar Sistemleri A.S.
Halkapınar Mah. 1558. Sok. No: 2
Mahall Bomonti İzmir A1 Kule Ofis
Daire: 5111 35170, Konak, İzmir

T +90 232 422 0931
E info.tr@his-renewables.com

Polen

HIS Renewables Polska sp. z o.o.
Juliana Tuwima 48/11, 90-021 Łódź
T +48 576 030 900
E info.pl@his-renewables.com

BeNeLux

T +31 641 248 141
E info.nl@his-renewables.com