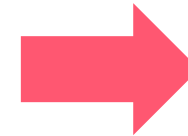
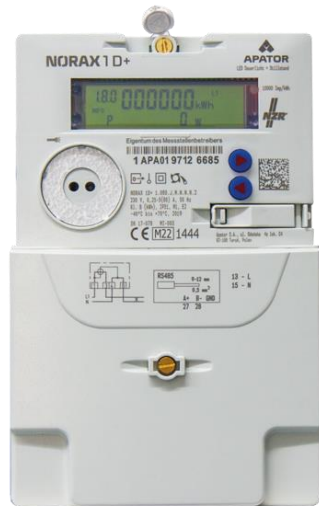


Badenova Netze Messstellenbetrieb

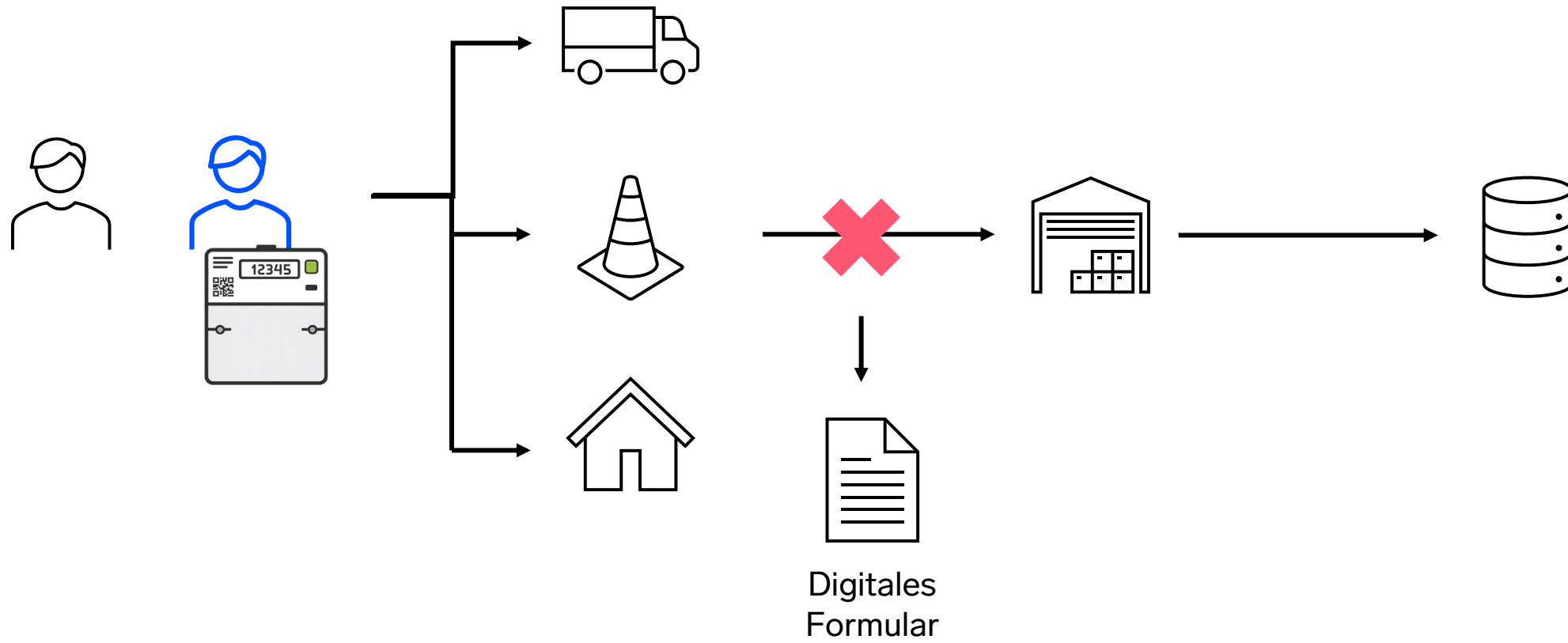
Wechselstromzähler werden aus dem Netz genommen



Wechselstromzähler

Drehstromzähler

Rückführung der Stromzähler – Verlustmeldung



Neues Preisblatt für Messentgelte ab 01.01.2026

Wer macht die Preise?

Im Messstellenbetriebsgesetz sind die Preise für den Messstellenbetrieb durch **Preisobergrenzen (POG)** gesetzlich festgelegt.

Wo sind die Preise einsehbar?

<https://www.badenovanetze.de/ueber-uns/messstellenbetrieb>

(Beachtung Datum ab 01.01.2026)

Wie werden die Preise berechnet?

Kombination iMSys:

Verbrauch: 4.000 kWh →
Kategorie < 10.000 kWh

PV: 8 kW → *Kategorie 7–15 kW* =>

Laut MsbG eine gemeinsame höchste Obergrenze: 50 €

Plombierungsvereinbarung für Vertragsinstallateure

