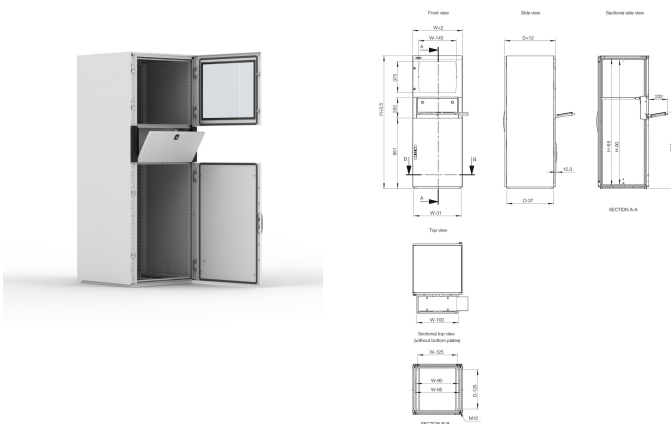


Stahlblech Industrie-PC-Schrank, MCM



Der Stahlblech-Schaltschrank MCM ist mit integriertem Zubehör für die einfache Montage von industriellen Computern und Peripheriegeräten vorkonfiguriert. Zur leichteren Beschaffung kann er unter einer einzigen Artikelnummer bestellt werden, die alle relevanten Zubehörteile umfasst.

INDUSTRIE-STANDARDS

CE UKCA

GOST

MERKMALE

Material: Rahmen: 1.5 mm Stahlblech. Dach und Seitenwände: 1.35 mm Stahlblech. Tür: 2 mm Stahlblech. Bodenplatte: 1 mm galvanisiertes Stahlblech.

Rahmen: Gekantetes, nahtgeschweißtes, offenes Profil mit 25 mm Lochraster nach DIN 43660, dazu integrierte außenliegende Lochraster.

Tür: Montiert mit 2 Scharniere pro Türe, obere Türe mit Sicherheitsglas. Sichtbereich für 14" - 21" Monitor. Zwei C21323-Schließungen für die obere Türe und 2-Punkt-Verriegelungssystem mit 2-mm-Doppelbartschloss für die untere Türe.

Rückseitige Tür: Montiert mit Wechselscharnieren für Rechts- oder Linksanschlag, dazu Türrahmen mit 25 mm Lochrasterung. Espagnolette-Vierpunktverriegelung mit standardmäßiger 3-mm-Doppelbartverriegelung.

Tastaturablage: Vertikal öffnende Tastaturblende. Ausziehbares Mousepad für Links- und Rechtshänder. Maximale Tastaturgröße 470 × 190 × 45 mm. C21323 Schließung.

Bodenbleche: Besteht aus drei oder vier (T>600 mm) Blechen.

Oberfläche: Lackierung in 2 Farbtönen. Tür, Seitenwände, Dach und Rahmen Pulver-Strukturlackierung, RAL 7035, Tastaturfach und oberer Sockel Pulver-Strukturlackierung, RAL 7015. Andere Farbgebung ist möglich.

Merkmale: Spezielle Gestaltung von Seitenwänden und Dach zur Diebstahlsicherung. Alle Verblendungen sind nur zugänglich, wenn die Tür entriegelt ist. Der eigene Firmenname kann als Option auf der obersten Blende angebracht werden.

Schutzart: Entspricht IP 44 | IK 10. Mit geöffneter Tastaturablage entspricht er IP 30.

Montagemöglichkeiten: Fachböden müssen optional ergänzt werden.

Lieferumfang: Rahmen mit eingepasster Rückwandtür, Seitenwände, Dach, Monitortüre, Tastaturfeld, Bodenblech und Monitorboden mit Klammern zur Befestigung des Monitors, dazu Erdungsbolzen. Die Lieferung erfolgt auf einer Palette gleicher Breite wie der PC-Schrank. Das Verpackungsmaterial ist recyclebar.

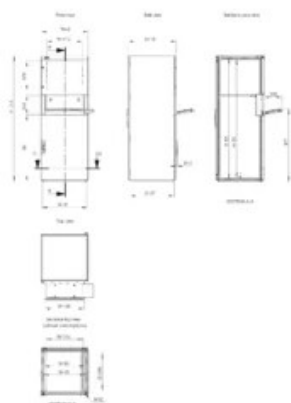
SPEZIFIKATIONEN

Türstärke:	2mm
Farbe:	Lichtgrau
Material:	Baustahl
Oberfläche:	Pulverbeschichtet
Farbcode:	RAL 7035

Table 1/1

Katalognummer	Höhe (H)	Breite (W)	Tiefe (D)	Gewicht
MCM16068	1600mm	600mm	800mm	112.5kg
MCM16066	1600mm	600mm	600mm	111kg

DIAGRAMME



WARNUNG

nVent-Produkte müssen in Übereinstimmung mit den Produktinformationsblättern und dem Schulungsmaterial von nVent installiert und verwendet werden. Informationsblätter sind verfügbar unter www.nVent.com sowie bei Ihrem nVent-Kundendienstvertreter. Unsachgemäße Installation, Missbrauch, Fehlanwendung oder andere Handlungen im Widerspruch zu den Anweisungen und Warnungen von nVent können zu Fehlfunktionen, Anlagenschäden, schwerer Körperverletzung sowie zum Tod führen und/oder haben die Annullierung der Garantie zur Folge.



Unser starkes markenportfolio:

CADDY ERICO HOFFMAN ILSCO SCHROFF TRACHTE

©2026 nVent. Alle Marken und Logos von nVent sind Eigentum der nVent Services GmbH oder ihrer Tochtergesellschaften oder durch sie lizenziert. Alle übrigen Marken sind Eigentum ihrer jeweiligen Inhaber. nVent behält sich das Recht vor, ohne Vorankündigung Änderungen vorzunehmen.

Dieses Dokument ist systemgeneriert.