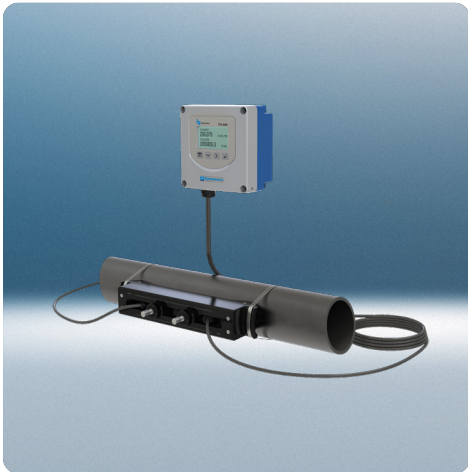


Intelligente SCHMACHTL Messtechnik für Durchfluss & Wasserqualität.



Ultraschall Durchflussmesser TFX 5000

Messen Sie Durchfluss mit Hilfe von aufschnallbaren Clamp-on-Sensoren nach dem Doppler- oder Laufzeitprinzip.

Produkteigenschaften:

- Nennweiten: 15 bis 1200 mm
- Temperaturbereich: -40 bis 176° C
- Durchflussmessbereich: 1,48 bis 48858 m³/h
- Genauigkeit: ± 0,5 %
- Schnittstellen: RS 485 Modbus RTU, BACnet MS / TP, RJ45: Ethernet Modbus TCP / IP, EtherNet / IP BACnet / IP mit Webserver



MID M2000

Unser magnetisch-induktiver Durchflussmesser ModMAG® M2000 ermöglicht hochpräzise und zuverlässige Messungen für Flüssigkeiten.

Produkteigenschaften:

- Nennweiten: 6 bis 2000 mm
- Temperaturbereich: -40 bis 150° C
- Durchflussmessbereich: 0,03 bis 135716 m³/h
- Genauigkeit ± 0,2%
- Schnittstellen: RS 485 Modbus RTU, HART, Profibus DP, BACnet MS / TP, RJ45: Ethernet Modbus TCP / IP, EtherNet / IP BACnet / IP mit Webserver
- Zulassungen: MID, OIML, WRAS und ACS

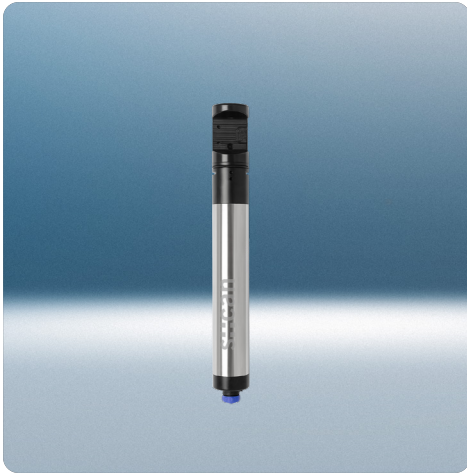


spectro::lyser V3 Spektrometersonde

Unser spectro::lyser V3 nutzt innovative UV-VIS-Technologie zur Analyse von Wasserqualitätsparametern in Echtzeit.

Produkteigenschaften:

- Hochauflösende UV-VIS-Messung (220–720 nm) ohne Reagenzien
- Robustes, wartungsarmes IP68-Design
- IoT-fähig mit WLAN/Ethernet, Webserver und 8 GB Speicher
- Automatische Reinigung und werkseitige Kalibrierung
- Umfangreiche Parameterauswahl: Trübung, AFS, NO₃-N, TOC, DOC, Farbe, CSB, BSB, O₃, HS-
- Für Trinkwasser und Abwasseranwendungen geeignet



i::scan Spektrometersonde

Unsere i::scan kombiniert als kompakte Multiparameter-Spektrometersonde die Leistung eines Multi-Wellenlängen-Spektrometers mit den niedrigen Kosten einfacher Photometer.

Produkteigenschaften:

- Multi-Wellenlängen-Spektrometrie LED basierend
- Kompaktes, kostengünstiges IP68-Design
- Misst Trübung, AFS, SAK254, UVT, TOC, Farbe
- Ideal für smarte Wassernetze und batteriebetriebene Anwendungen



con::cube V3

Mit unserem con::cube bieten wir Ihnen ein kompaktes Terminal zur Datenerfassung und Steuerung mit 9" Touchscreen, modernem Prozessor und vielseitigen Schnittstellen.

Produkteigenschaften:

- 9" Touchscreen
- Leistungsstarker ARM-Prozessor (Linux)
- Bis zu 64 Parameter möglich
- Schnittstellen: Ethernet, USB, Modbus RTU, WLAN, LTE
- SCADA- & Cloud-Anbindung möglich

Warum wir Ihnen bei SCHMACHTL Mehrwert liefern.

SCHMACHTL Serviceleistungen

- ✓ Durch unsere umfassenden Dienstleistungen unterstützen wir Sie in jeder Projektphase optimal.

Regionalität und Nähe zu unseren Kund:innen

- ✓ Mit unserer regionalen Präsenz sind wir immer in Ihrer Nähe und schnell für Sie da.

Breites Produktportfolio

- ✓ Wir bieten Ihnen eine vielfältige Auswahl an Produkten und Lösungen für Ihre spezifischen Anforderungen.

Individuelle Sonderlösungen

- ✓ Wir entwickeln für Sie maßgeschneiderte Sonderlösungen, die perfekt auf Ihre Anforderungen abgestimmt sind.



Ihr Kontakt

Vertrieb Prozess- & Umwelttechnik
+43-732-7646-0
pmut@schmachtl.at