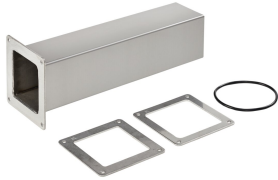


Teleskopanschluss, Durchführung aus Edelstahl



Feed-Through Stainless Steel Telescope Fittings are for adjusting wireway length without cutting or welding. Length is easily adjustable from 1.50 in. to 13.50 in. (343 mm). Connects to other wireway sections and fittings and protects wires and cables in frequently hosed down, very wet or highly corrosive applications.

MERKMALE

Durchführungs-Teleskopanschlüsse aus Edelstahl dienen zur Einstellung der Kabelkanallänge ohne Schneiden oder Schweißen.

Length is easily adjustable from 1.50 in. to 13.50 in. (343 mm)

Connects to other wireway sections and fittings and protects wires and cables in frequently hosed down, very wet or highly corrosive applications

SPEZIFIKATIONEN

Oberfläche: Nr. 2B
Material: Edelstahl 304

Table 1/1

Katalognummer	Typ	Höhe	Breite	Dicke
F66WASS	Teleskopanschluss	152mm	152mm	1.59mm
F44WASS	Teleskopanschluss	102mm	102mm	1.59mm

ZUSÄTZLICHE PRODUKTDDETAILS

Alle Abmessungen beziehen sich auf Außenflächen. Plus 0,12 Zoll (3 mm) zusätzlich für Dichtung an Gelenken.

WARNUNG

nVent-Produkte müssen in Übereinstimmung mit den Produktinformationsblättern und dem Schulungsmaterial von nVent installiert und verwendet werden. Informationsblätter sind verfügbar unter www.nVent.com sowie bei Ihrem nVent-Kundendienstvertreter. Unsachgemäße Installation, Missbrauch, Fehlanwendung oder andere Handlungen im Widerspruch zu den Anweisungen und Warnungen von nVent können zu Fehlfunktionen, Anlagenschäden, schwerer Körperverletzung sowie zum Tod führen und/oder haben die Annullierung der Garantie zur Folge.



Unser starkes markenportfolio:

CADDY ERICO HOFFMAN ILSCO SCHROFF TRACHTE