



SCHMACHTL EStation

5 MWh flüssigkeitsgekühltes Batteriesystem

Produktmerkmale

Sicher

- Gehäuse IP55 & C5
- IEEE693-Standard, anwendbar für seismische Regionen mit hoher Intensität
- Mehrstufige Trennschaltungen für den DC-Kreis

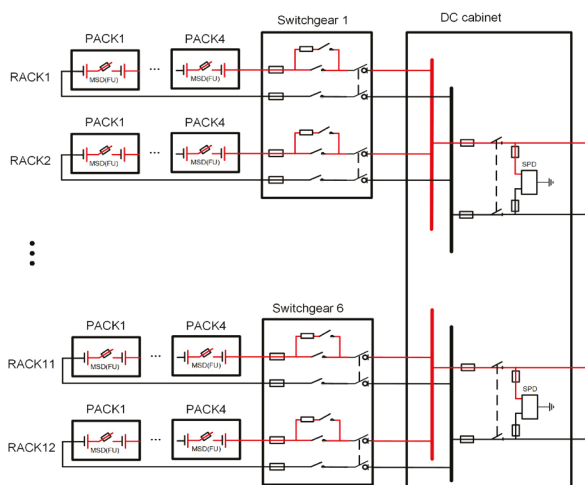
Einfach

- Modulares Design, vereinfacht die Bereitstellung
- Batterievorinstallation, Versand integrierter Ausrüstung
- Schnelle Konfiguration, Ein-Klick-Vernetzung und -Aktualisierung

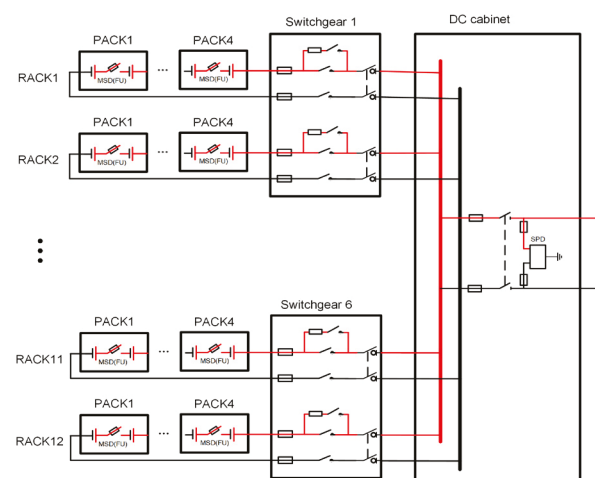
Intelligent

- Intelligente Temperaturregelung, Temperaturdifferenz innerhalb des Containers < 3 °C
- PCS-, BMS- und EMS-Kopplungsdesign, ganzheitliche Prozessüberwachung und -verwaltung
- Brandschutzsystem der Stufe 5 mit integrierter Erkennung, explosionsgeschützter Steuerung, Explosionssentlastung und Brandbekämpfung

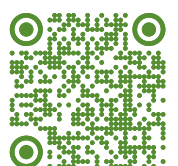
Elektrischer Schaltplan



SR12-P4104S1PL314BG-A2



SR12-P4104S1PL314BG-B1



Technische Daten

Produktmodell		P104S1PL314B (Batterie)	
Allgemeine Parameter			
Standard-Lade-/Entladeverhältnis	0.5P		
Kombinationsmodus	1P104S		
Nennkapazität	104.5kWh		
Nennspannung	332.8V (Range: 260V~379.6V)		
Kühlungsart	Flüssigkeitsgekühlt		
Zelltemperaturdifferenz einer einzelnen Batteriezelle	≤ 2°C		
Batterie-Lade-/Entladetemperatur	0°C ~55°C / -20°C ~55°C		
Lagertemperatur	0~35°C / -40°C ~55°C (Innerhalb von 1 Monat)		
Abmessungen (B×H×T)	779×250×2150.5mm		
Gewicht	690kg		
Luftfeuchtigkeit (Lagerung)	< 95% (keine Kondensation)		
Produktmodell		RP4104S1PL314BG (Batterieschrank)	
Allgemeine Parameter			
Standard-Lade-/Entladeverhältnis	0.5P		
Kombinationsmodus	1P416S		
Nennkapazität	418kWh		
Nennspannung	1331.2V (Range: 1040V~1500V)		
Kühlungsart	Flüssigkeitsgekühlt		
Kommunikationsmodus	CAN		
Abmessungen (B×H×T)	990×1339×2151mm		
Gewicht	2900kg		
Produktmodell		SR12-P4104S1PL314BG-A2 (Batteriesystem)	SR12-P4104S1PL314BGB1 (Batteriesystem)
Allgemeine Parameter			
Standard-Lade-/Entladeverhältnis	0.5P	0.25P	
Kombinationsmodus	12P416S		
Nennkapazität	5015 kWh		
Nennspannung	1331.2V (Range: 1040V~1500V)		
Kühlungsart	Flüssigkeitsgekühlt		
Feuerlöschsysteme (Batteriecontainer)	Hot aerosol		
IP-Schutzart	IP55		
Kommunikationsmodus	CAN/RS485/LAN		
Batterie-Lade-/Entladetemperatur	0°C ~55°C / -20°C ~55°C		
Lagertemperatur	0~35°C / -40°C ~55°C (Innerhalb von 1 Monat)		
Abmessungen (B×H×T)	6058×2896×2438mm		
Gewicht	≤ 44.5T		
Luftfeuchtigkeit (Lagerung)	< 95% (Keine Kondensation)		
Maximale Betriebshöhe	3000m		

*Nur als Referenz, vorbehaltlich projektbezogener Produktzeichnungen
Die Spezifikationen können ohne vorherige Ankündigung geändert werden.

