

Stahlblech Einzelschrank eintürig kompakt, MKS



Die MKS-Baureihe von kompakten Stahlblech-Schaltschrank mit einer Tür und mit Schutzart IP 55 ist in vielen verschiedenen Größen gebrauchsfertig erhältlich. Diese Schaltschrank-Baureihe eignet sich gut für viele verschiedene Anwendungen. Das Risiko des Ausfalls von Komponenten und damit einhergehende unnötige Ausfallzeiten werden vermieden, da Wasser und Staub nicht in das Gehäuse eindringen können.

INDUSTRIE-STANDARDS

cULus_UL Listed

CE, UK CA, UL

MERKMALE

Material: Korpus: 1.35 mm lackiertes Stahlblech. Rückwand und Dach: 1.5 mm lackiertes Stahlblech. Tür: 2 mm lackiertes Stahlblech. Montageplatte: 3 mm galvanisiertes Stahlblech. Bodenbleche: 1 mm galvanisiertes Stahlblech.

Korpus: Vierfach gekantet und nahtgeschweißt, integriertes doppelreihiges Lochraster ermöglicht eine Tiefenanpassung der Montageplatte.

Tür: Montiert mit Wechselscharnieren für Rechts- oder Linksanschlag, installierter Türmontagerahmen mit 25 mm-Lochraster.

Rückwand: Befestigt mit M6 Torx Schrauben. Austausch gegen rückwärtige Tür möglich.

Dachblech: Abnehmbar.

Schließung: Vierpunkt-Stangenschloss mit 3 mm DIN Doppelbart Verriegelung. Schwenkhebelgriff, T-Griff Profilhalbzylinder, Euro-Zylinder und andere Einsätze als Zubehör.

Bodenbleche: Dreigeteilt.

Montageplatte: Doppelt abgekantet. In der Tiefe durchgehend in 25 mm Schritten mit Zubehör MPD02 verstellbar. Außerhalb der Schrankverpackung befestigt.

Erdung: Alle Paneele sind durch die Montage geerdet und zudem mit einem Erdungsbolzen ausgestattet.

Oberfläche: RAL 7035, Pulver-Strukturlackierung.

Schutzart: Entspricht IP 55 | TYPE 12 | IK 10.

Lieferumfang: Schrank mit Tür, Rückwand, Dachblech, Bodenplatte, Montageplatte und Türmontagerahmen, dazu Erdungsbolzen. Lieferung auf einer Palette mit den Maßen der Schrankbreite zum leichteren Anreihen der Schränke. Das Verpackungsmaterial ist recyclebar.

SPEZIFIKATIONEN

Gehäusestärke:	1.35mm
Türstärke:	2mm
Farbe:	Hellgrau
Material:	Baustahl
Oberfläche:	Pulverbeschichtet
Farbcode:	RAL 7035

Table 1/3

Katalognummer	Höhe (H)	Breite (W)	Tiefe (D)	Montageplatte enthalten	Plattengröße	Max. Montagetiefe
MKS16104R5	1600mm	1000mm	400mm	Ja	1494 x 894mm	359mm
MKS16063PER5	1600mm	600mm	300mm	Nein		
MKS20084PER5	2000mm	800mm	400mm	Nein		
MKS16105R5	1600mm	1000mm	500mm	Ja	1494 x 894mm	459mm
MKS16063R5	1600mm	600mm	300mm	Ja	1494 x 494mm	259mm
MKS14063PER5	1400mm	600mm	300mm	Nein		
MKS16105PER5	1600mm	1000mm	500mm	Nein		
MKS20085PER5	2000mm	800mm	500mm	Nein		
MKS12084R5	1200mm	800mm	400mm	Ja	1094 x 694mm	359mm
MKS18064PER5	1800mm	600mm	400mm	Nein		
MKS16064PER5	1600mm	600mm	400mm	Nein		
MKS20085R5	2000mm	800mm	500mm	Ja	1894 x 694mm	459mm
MKS16104PER5	1600mm	1000mm	400mm	Nein		
MKS16064R5	1600mm	600mm	400mm	Ja	1494 x 494mm	359mm
MKS12084PER5	1200mm	800mm	400mm	Nein		
MKS20104PER5	2000mm	1000mm	400mm	Nein		
MKS16085R5	1600mm	800mm	500mm	Ja	1494 x 694mm	459mm
MKS16083PER5	1600mm	800mm	300mm	Nein		
MKS18104R5	1800mm	1000mm	400mm	Ja	1694 x 894mm	359mm
MKS18085R5	1800mm	800mm	500mm	Ja	1694 x 694mm	459mm

Table 2/3

Katalognummer	Höhe (H)	Breite (W)	Tiefe (D)	Montageplatte enthalten	Plattengröße	Max. Montagetiefe
MKS14083PER5	1400mm	800mm	300mm	Nein		
MKS18085PER5	1800mm	800mm	500mm	Nein		
MKS14083R5	1400mm	800mm	300mm	Ja	1294 x 694mm	259mm
MKS18104PER5	1800mm	1000mm	400mm	Nein		

Katalognummer	Höhe (H)	Breite (W)	Tiefe (D)	Montageplatte enthalten	Plattengröße	Max.Montagetiefe
MKS14064R5	1400mm	600mm	400mm	Ja	1294 x 494mm	359mm
MKS18084R5	1800mm	800mm	400mm	Ja	1694 x 694mm	359mm
MKS14084PER5	1400mm	800mm	400mm	Nein		
MKS20084R5	2000mm	800mm	400mm	Ja	1894 x 694mm	359mm
MKS18084PER5	1800mm	800mm	400mm	Nein		
MKS20064PER5	2000mm	600mm	400mm	Nein		
MKS14064PER5	1400mm	600mm	400mm	Nein		
MKS18064R5	1800mm	600mm	400mm	Ja	1694 x 494mm	359mm
MKS14084R5	1400mm	800mm	400mm	Ja	1294 x 694mm	359mm
MKS20064R5	2000mm	600mm	400mm	Ja	1894 x 494mm	359mm
MKS14063R5	1400mm	600mm	300mm	Ja	1294 x 494mm	259mm
MKS16084PER5	1600mm	800mm	400mm	Nein		
MKS20104R5	2000mm	1000mm	400mm	Ja	1894 x 894mm	359mm
MKS16083R5	1600mm	800mm	300mm	Ja	1494 x 694mm	259mm
MKS12064PER5	1200mm	600mm	400mm	Nein		
MKS12064R5	1200mm	600mm	400mm	Ja	1094 x 494mm	359mm

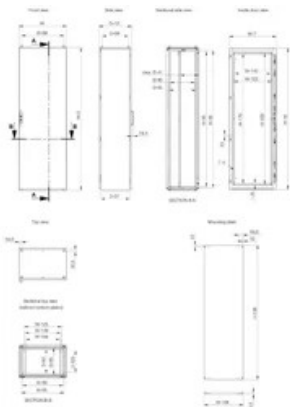
Table 3/3

Katalognummer	Höhe (H)	Breite (W)	Tiefe (D)	Montageplatte enthalten	Plattengröße	Max. Montagetiefe
MKS16084R5	1600mm	800mm	400mm	Ja	1494 x 694mm	359mm
MKS20105R5	2000mm	1000mm	500mm	Ja	1894 x 894mm	459mm
MKS20105PER5	2000mm	1000mm	500mm	Nein		
MKS16085PER5	1600mm	800mm	500mm	Nein		

ZUSÄTZLICHE PRODUKTDDETAILS

Für weitere Verkabelungsoptionen wählen Sie die Sockel PF und PCP.

DIAGRAMME



WARNUNG

nVent-Produkte müssen in Übereinstimmung mit den Produktinformationsblättern und dem Schulungsmaterial von nVent installiert und verwendet werden. Informationsblätter sind verfügbar unter www.nVent.com sowie bei Ihrem nVent-Kundendienstvertreter. Unsachgemäße Installation, Missbrauch, Fehlanwendung oder andere Handlungen im Widerspruch zu den Anweisungen und Warnungen von nVent können zu Fehlfunktionen, Anlagenschäden, schwerer Körperverletzung sowie zum Tod führen und/oder haben die Annullierung der Garantie zur Folge.



Unser starkes markenportfolio:

CADDY ERICO HOFFMAN ILSCO SCHROFF TRACHTE