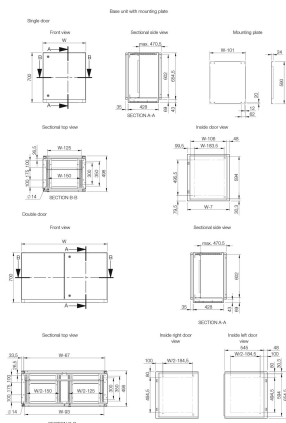


Konsolensystem Edelstahl, MPCS



Das anreihbare Edelstahl-Konsolensystem MPCS verfügt über die Schutzart IP55/56. Es enthält drei austauschbare Abschnitte: Pultaufsatz, Mittelteil und Unterteil. Das System ist sehr flexibel, und mit den verschiedenen möglichen Kombinationen können viele Designanforderungen erfüllt werden. Das ergonomische Design des Pultaufsatzes und der Mittelteile ermöglicht die einfache Installation und den Zugang zu HMI-Geräten und erweitert damit den verfügbaren Montageplatz. Diese Konsole kann je nach Ausführung in praktisch jeder Umgebung installiert werden.

INDUSTRIE-STANDARDS

UL 508A Listed; Type 12, 13, 4X; File No. E92044

cUL Listed per CSA C22.2 No. 14-13; Type 12, 13, 4X; File No. E92044

IEC 60529

CE, UK CA, UL

MERKMALE

Material: AISI 304 vorgeschliffener Edelstahl/AISI 316L (auf Anfrage). Gehäuse und Tür: 2 mm. Rückwand: 1,5 mm
Bodenplatten: 1,5 mm. Montageplatte: feuerverzinkter Stahl, 2,5 mm.

Gehäuse: Gekantet und nahtgeschweißt. Die Konsolenkonstruktion beinhaltet eine Basis, die einen Abstand zwischen dem Boden und dem unteren Teil der Tür(en) bietet und als integrierter Sockel fungiert.

Türen und Wände: Einfach gefaltet, mit Scharnieren aufmontiert, sodass nach links und rechts zur Basistür geöffnet werden kann. Aufsätze und Mittelteile werden durch eine selbsttätige mechanische Plattenhalterung offen gehalten. Verdeckte Scharniere ermöglichen beim Mittelteil einen Öffnungswinkel von 90°. Doppeltüren bei Basiseinheiten mit Breite 1200 mm und 1600 mm.

Montageplatte: Standard bei Basiseinheiten. Befestigung durch Befestigungswinkel an C-Schiene oben und unten zur Tiefeneinstellung. Optional in Mittelteil- und Aufsatzeinheiten.

Verriegelung: 3-mm-Doppelbart-Schlösser für Aufsatzteil und Mittelteil. Zwei 3-mm-Doppelbart-Schlösser für die Basis. Weitere Optionen verfügbar. Siehe Abschnitt Wandmontage.

Kabelzugang: Öffnung unten in der Basiseinheit für Kabelzuführung. Bodenflanschplatten für Kabeleinführung standardmäßig im Lieferumfang enthalten.

Erdung: M8-Gewindestifte an Gehäuse, Türen und Rückwänden.

Oberfläche: 400er vorgeschliffener Edelstahl

Schutzart: Einzeltür: IP66 | TYP 4X, 12, 13 | IK 10. Doppeltür: IP55 | TYP 12, 13 | IK 10.

Lieferumfang: Die Basiseinheit wird standardmäßig mit einer Montageplatte geliefert. Für Mittelteile und Aufsätze sind Montageplatten als Zubehör verfügbar. Alle Öffnungen oben und unten können durch Auswahl der entsprechenden Zubehörplatte geschlossen werden. Geeignete Muttern und Unterlegscheiben für die verschiedenen Erdungsbolzen sind im Lieferumfang enthalten.

SPEZIFIKATIONEN

Dicke: 2mm
Oberfläche: Gebürstet

Table 1/2

Katalognummer	Höhe	Breite	Tiefe	Material	Montageplatte enthalten	Max. Montagetiefe
MPCS122-316	250mm	1200mm	985mm	Edelstahl 316L	Nein	
MPCS082-316	250mm	800mm	985mm	Edelstahl 316L	Nein	
MPCS163	700mm	1600mm	500mm	Edelstahl 304	Ja	470.5mm
MPCS161-316	500mm	1600mm	494mm	Edelstahl 316L	Nein	
MPCS103-316	700mm	1000mm	500mm	Edelstahl 316L	Ja	470.5mm
MPCS061-316	500mm	600mm	494mm	Edelstahl 316L	Nein	
MPCS123	700mm	1200mm	500mm	Edelstahl 304	Ja	470.5mm
MPCS082	250mm	800mm	985mm	Edelstahl 304	Nein	
MPCS121	500mm	1200mm	494mm	Edelstahl 304	Nein	
MPCS103	700mm	1000mm	500mm	Edelstahl 304	Ja	470.5mm
MPCS081	500mm	800mm	494mm	Edelstahl 304	Nein	
MPCS162-316	250mm	1600mm	985mm	Edelstahl 316L	Nein	
MPCS081-316	500mm	800mm	494mm	Edelstahl 316L	Nein	
MPCS121-316	500mm	1200mm	494mm	Edelstahl 316L	Nein	
MPCS162	250mm	1600mm	985mm	Edelstahl 304	Nein	
MPCS062-316	250mm	600mm	985mm	Edelstahl 316L	Nein	
MPCS122	250mm	1200mm	985mm	Edelstahl 304	Nein	
MPCS163-316	700mm	1600mm	500mm	Edelstahl 316L	Ja	470.5mm
MPCS101	500mm	1000mm	494mm	Edelstahl 304	Nein	
MPCS062	250mm	600mm	985mm	Edelstahl 304	Nein	

Table 2/2

Katalognummer	Höhe	Breite	Tiefe	Material	Montageplatte enthalten	Max. Montagetiefe
MPCS063	700mm	600mm	500mm	Edelstahl 304	Ja	470.5mm
MPCS083-316	700mm	800mm	500mm	Edelstahl 316L	Ja	470.5mm
MPCS101-316	500mm	1000mm	494mm	Edelstahl 316L	Nein	
MPCS161	500mm	1600mm	494mm	Edelstahl 304	Nein	
MPCS102	250mm	1000mm	985mm	Edelstahl 304	Nein	
MPCS061	500mm	600mm	494mm	Edelstahl 304	Nein	
MPCS123-316	700mm	1200mm	500mm	Edelstahl 316L	Ja	470.5mm
MPCS083	700mm	800mm	500mm	Edelstahl 304	Ja	470.5mm

Katalognummer	Höhe	Breite	Tiefe	Material	Montageplatte enthalten	Max.Montagetiefe
MPCS102-316	250mm	1000mm	985mm	Edelstahl 316L	Nein	
MPCS063-316	700mm	600mm	500mm	Edelstahl 316L	Ja	470.5mm

ZUSÄTZLICHE PRODUKTDDETAILS

Hinweis: Nur Konsolen mit einer Breite von 1200 mm und 1600 mm verfügen über eine Doppeltür. *Auf Anfrage

WARNUNG

nVent-Produkte müssen in Übereinstimmung mit den Produktinformationsblättern und dem Schulungsmaterial von nVent installiert und verwendet werden. Informationsblätter sind verfügbar unter www.nVent.com sowie bei Ihrem nVent-Kundendienstvertreter. Unsachgemäße Installation, Missbrauch, Fehlanwendung oder andere Handlungen im Widerspruch zu den Anweisungen und Warnungen von nVent können zu Fehlfunktionen, Anlagenschäden, schwerer Körperverletzung sowie zum Tod führen und/oder haben die Annullierung der Garantie zur Folge.



Unser starkes markenportfolio:

CADDY ERICO HOFFMAN ILSCO SCHROFF TRACHTE