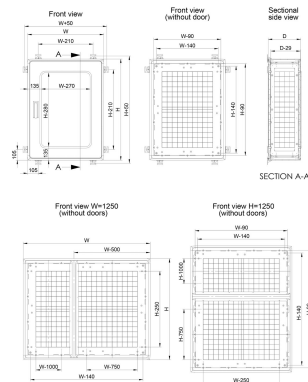
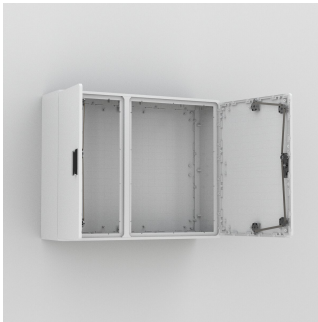


Modulare zweitürige Schaltschränke aus Polyester, UDP-DD



Die Baureihe UDP von modularen Polyester-Wandgehäusen mit Schutzart IP54 ist in vielen verschiedenen Größen gebrauchsfertig erhältlich. Es können mehrere Gehäuse kombiniert werden, um die Breite oder Tiefe zu erweitern, beispielsweise zur Unterbringung großer Komponenten und Aufrechterhaltung der internen Kommunikation. Diese Gehäusebaureihe eignet sich gut für Installationen im Außenbereich, selbst an Stellen mit direktem Sonnenlicht. Das Risiko des Ausfalls von Komponenten und damit einhergehende unnötige Ausfallzeiten werden vermieden, da Wasser und Staub nicht in das Gehäuse eindringen können.

INDUSTRIE-STANDARDS

GOST

CE

MERKMALE

Material: Glasfaserverstärktes Polyester.

Korpus: Modular gegossen, mit Befestigungslöchern in der Rückwand. Kann direkt oder mit Wandbefestigungslaschen an die Wand, oder mit der Vorrichtung EPF an Masten angebracht oder mit dem Sockel UPP oder den DIN-Unterteilen UAF und UMPS auf dem Boden befestigt werden. Bei zweitürigen Wandgehäusen wird die Dichtigkeit durch eine Neopren-Dichtung gewährleistet.

Tür: Innenliegende Tür, mit oder ohne Sichtfenster und 100° Öffnung. Größere Wandgehäuse sind mit einem Türheber ausgestattet, der die Tür leichter schließen lässt.

Schließung: Der vormontierte Griff erlaubt die Verwendung aller Typen von Halbzylinderschließungen (Standardtiefe 40 mm). Fünf Schließpunkte (drei bei 500 mm breiten Wandgehäusen).

Temperaturbeständigkeit: -25 °C bis 70 °C bei konstanter Verwendung (Maximaltemperaturausschläge bis 130 °C).

Merkmale: Selbstverlöschend und halogenfrei. Doppelt isoliert gemäß EN61439-1. Bewertete Isolationsspannung $U_i=1000V$.

Schutzart: Entspricht IP54 für zweitürige Schaltschränke. Stoßfestigkeit IK 10.

Zertifikate: CE, GOST. Für weitere Genehmigungen wenden Sie sich bitte an die Vertriebsabteilung von nVent HOFFMAN.

Oberfläche: RAL 7035, vorgefärbtes Rohmaterial.

Lieferumfang: Wandgehäuse mit Tür, Befestigungsschrauben für die Montageplatte und Wandmontagewinkeln.
Schlosseinsatz ist nicht im Lieferumfang enthalten.

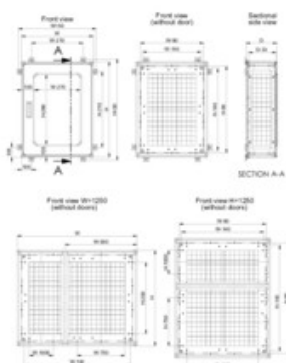
SPEZIFIKATIONEN

Farbe:	Hellgrau
Material:	Polyester
Farbcode:	RAL 7035
Oberfläche:	Glatt

Table 1/1

Katalognummer	Höhe (H)	Breite (W)	Tiefe (D)	Türanzahl	Gewicht
UDP100125	1000mm	1250mm	320mm	2	41kg
UDP125102	1250mm	1000mm	320mm	2	45kg
UDP100102	1000mm	1000mm	320mm	2	39kg
UDP125100	1250mm	1000mm	320mm	2	45kg
UDP75125	750mm	1250mm	320mm	2	38kg

DIAGRAMME



WARNUNG

nVent-Produkte müssen in Übereinstimmung mit den Produktinformationsblättern und dem Schulungsmaterial von nVent installiert und verwendet werden. Informationsblätter sind verfügbar unter www.nVent.com sowie bei Ihrem nVent-Kundendienstvertreter. Unsachgemäße Installation, Missbrauch, Fehlanwendung oder andere Handlungen im Widerspruch zu den Anweisungen und Warnungen von nVent können zu Fehlfunktionen, Anlagenschäden, schwerer Körperverletzung sowie zum Tod führen und/oder haben die Annullierung der Garantie zur Folge.



Unser starkes markenportfolio:

CADDY ERICO HOFFMAN ILSCO SCHROFF TRACHTE

©2026 nVent. Alle Marken und Logos von nVent sind Eigentum der nVent Services GmbH oder ihrer Tochtergesellschaften oder durch sie lizenziert. Alle übrigen Marken sind Eigentum ihrer jeweiligen Inhaber. nVent behält sich das Recht vor, ohne Vorankündigung Änderungen vorzunehmen.

Dieses Dokument ist systemgeneriert.