



senodur[®] ROCKO

Wasserfeste Wandverkleidung

senodur® ROCKO

senodur® ROCKO ist ein neuartiges Wandpaneelsystem für Innenanwendungen. Diese Wandpaneele sind absolut wasserfest und können selbst in Nasszellen ohne Probleme verwendet werden. Geeignet für alle Wohnbereiche wie Wohnzimmer, Küche und Bad, im Privatbereich als auch für den Einsatz in stark beanspruchten gewerblichen Segment. Die Platten bestehen aus einem steinbasierenden monolithischen Werkstoff. Diese Materialkombination ist sehr umweltfreundlich, mechanisch stark beanspruchbar und dauerhaft gegenüber Wasser als auch im Haushalt üblichen Reinigungsmittel. Senodur ROCKO Wandpaneele zeichnen sich durch eine natürliche und ästhetische Optik und eine angenehme Haptik aus. Mit Rutschhemmklasse 10 / A ist das Produkt im nicht-öffentlichen Bereich auch als Fußbodenbelag im Nassbereich geeignet.

Stärke: 4 mm
Format: 2800 x 1230 mm

Oberflächenstruktur



PEETAH - PT



FLANDERS OAK - FN

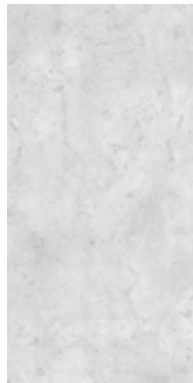
Industrial



K104 Rusty Copper
PT



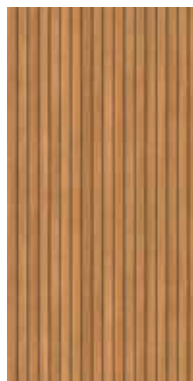
R120 Native Steel
PT



R109 Concrete
PT



K365 Coast Evoke
Oak FN



R122 Yacht
Wood FN



R115 Brooklyn
Grey PT



Marble



K551 Calacatta
Olympus **PT**



R192 Blanco Gold
PT



R102 Venato
Nature **PT**



R154 Marble Gold
PT



R155 Elphain **PT**



K024 Beige Pietra
Marble **PT**



R104 Rainforest
Brown **PT**



R193 Vleivet Marble
PT

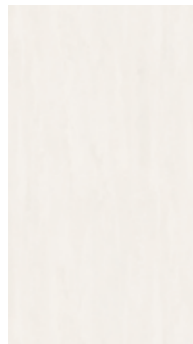
Stones



R196 Ivory Onyx **HG**



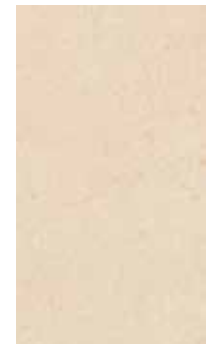
R195 Queensland
Upala **HG**



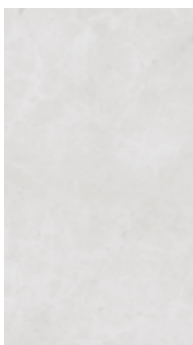
K349 Silk Flow **PT**



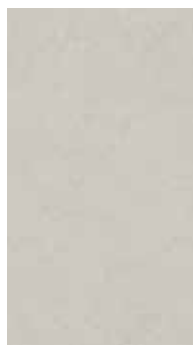
R191 Travertine **PT**



R194 Arenit **PT**



R119 Crema
Valpolicella **PT**



R159 Soulstone **PT**



R130 Greige
Babylon **PT**



R156 Atacama
Fields **PT**



R157 Atacama
Fields **PT**

Organic



R160 Skali PT



R161 Golden Cane PT



R162 Golden Cane PT



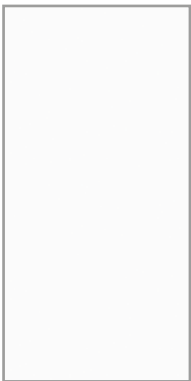
R163 Silver Sage PT



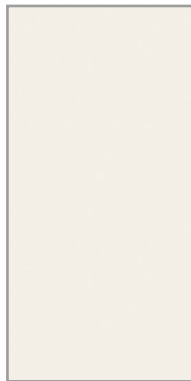
R164 A Mink Plant PT



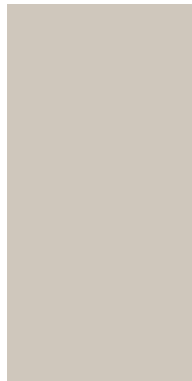
Color



0110 White PT



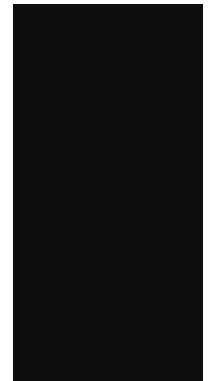
0564 Almond PT



5981 Cashmere PT



R166 Greige PT



0190 Black Mat PT



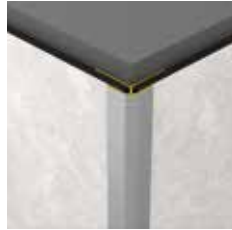
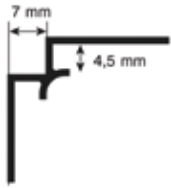




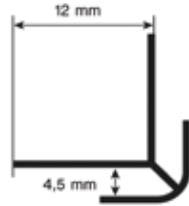
Zubehör - Profile 2800 mm



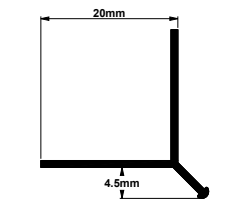
Inneneckprofil



Außeneckprofil



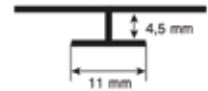
Außeneckprofil - Y



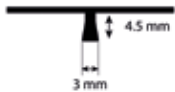
Abschlußprofil



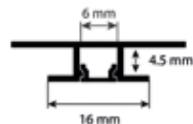
H-Profil



Fugenprofil



LED Profil



Farben der Profile



Schwarz



Silber



Weiß



seno4pure® Desinfektionsmittel

seno4pure® ist ein pH-neutrales, auf Wasser und Salz basierendes, elektro-chemisch aktiviertes Desinfektionsmittel. Das durch ein patentiertes 4-Kammer Elektrolyseverfahren hergestellte Produkt erzielt eine hohe Wirksamkeit gegen Viren, Bakterien, Pilze und Sporen.



Rocko Tiles Reinigungsmittel

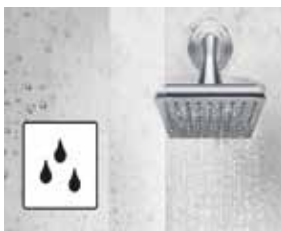
Rocko Tiles Reinigungsmittel 500 ml - entfernt Schmutz und Kalk, hinterlässt keinen Grauschleier oder Fett-rückstände.



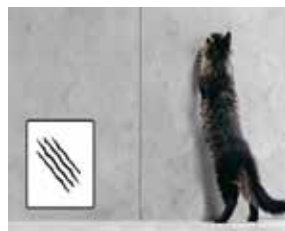
Rocko Tiles Kleber

Einkomponenten-System, gebrauchsfertig, elastisch, lösungsmittelfreie Kleb- und Dichtungsmasse. Rocko Tiles Kleber hat eine sehr gute Klebkraft zu den meisten Materialien und Oberflächen. Verfügbar in 290 ml Kartuschen.

Eigenschaften



Wasserfest



Kratzfest



Schmutzabweisend und Pflegeleicht



Soft touch



Feuerfest



Steinbasierter monolithischer Werkstoff

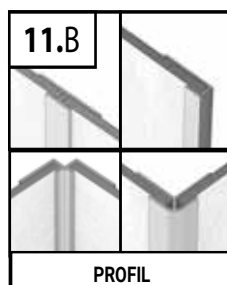
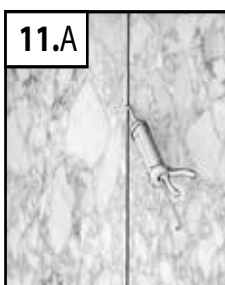
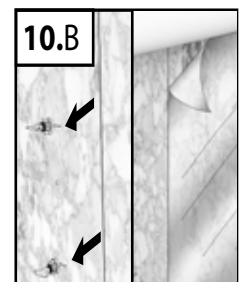
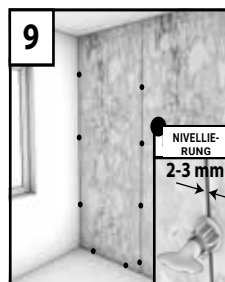
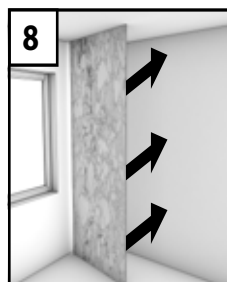
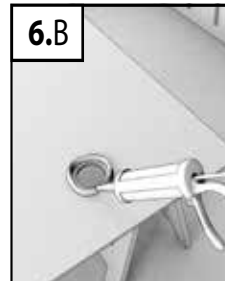
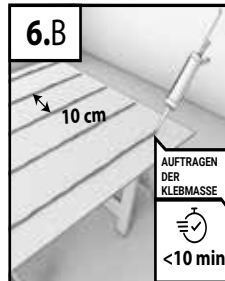
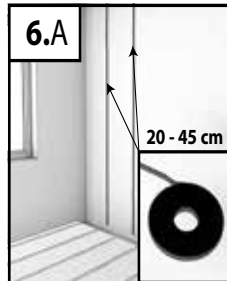
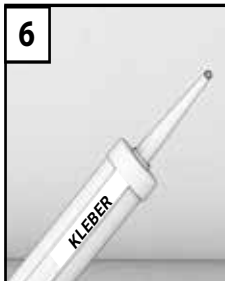
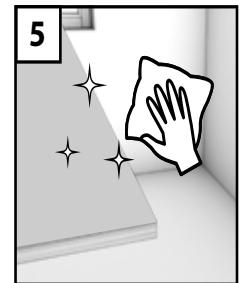
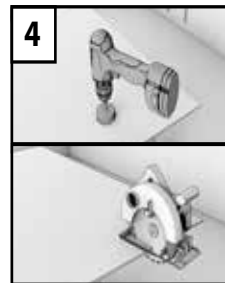
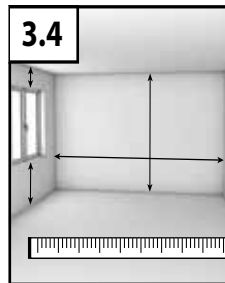
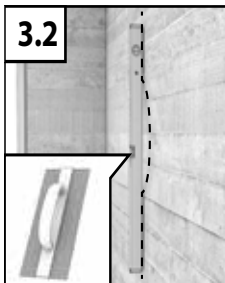
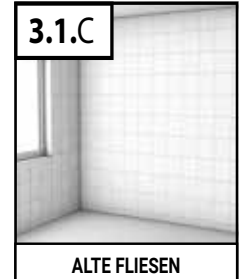
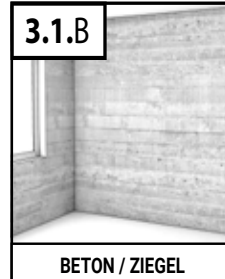
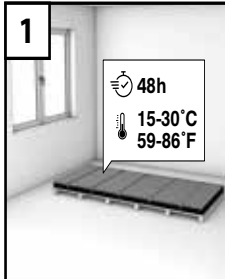


Dimensionsstabil



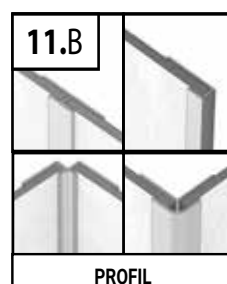
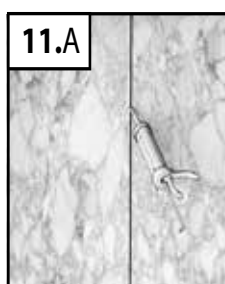
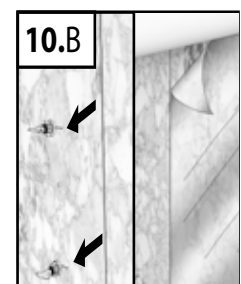
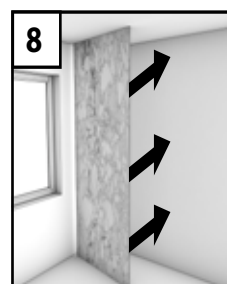
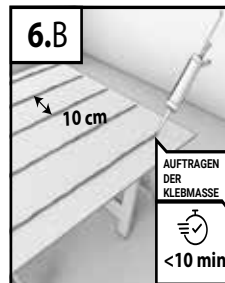
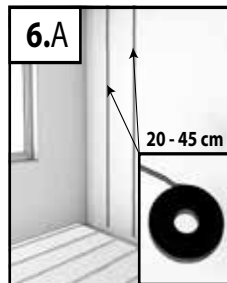
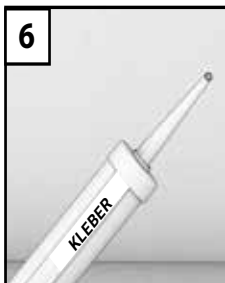
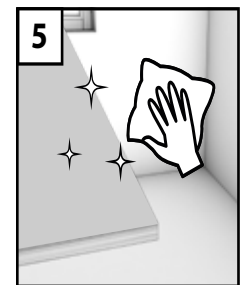
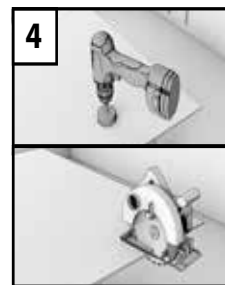
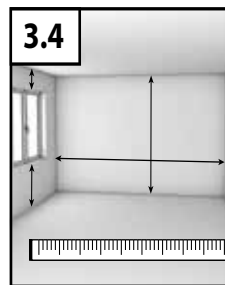
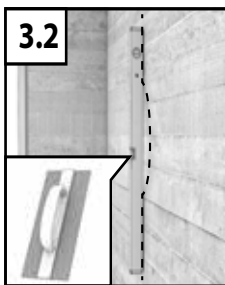
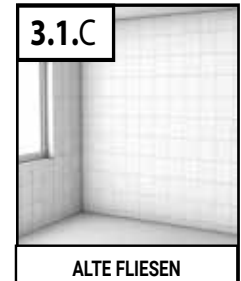
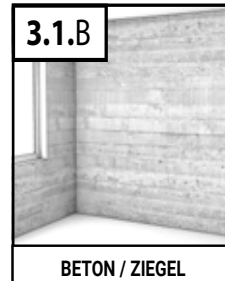
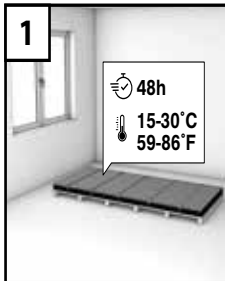
Einfache Installation

Installation in Innenräumen



Genauere Informationen zur Installation entnehmen sie bitte den Verlegerichtlinien unter www.senova.com

Installation in Nassräumen



Genauere Informationen zur Installation entnehmen sie bitte den Verlegerichtlinien unter www.senova.com



senova®
Kunststoffe GmbH & Co. KG

A-5723 Uttendorf,
Gewerbestraße 12

T +43 (0)6563 20020-0

office@senova.com

Niederlassung Wien

A-1230 Wien, Wiegelestr. 38
(Zufahrt Gastgebgasse)

T +43 (0)1 8658722-0

wien@senova.com

Deutschland

senova® Kunststoffe GmbH

D-85521 Ottobrunn
Putzbrunner Straße 44

T +49 (0)151 12457531
+43 (0)6563 20020-283

office@senova.com

Slowakei

senova® Plasty Slovensko, s.r.o.

SK-81109 Bratislava
Dostojevského rad 5

T +421 903988555

slovensko@senova.com