



balkoFLOOR®

Systembelag für Balkone

balkoFLOOR®

Systembelag für Balkone



So wird das Leben im Freien einfach zum Genuss – mit **balkoFLOOR®**, dem Balkon- und Terrassen-Belag der neuen Generation. Fortschrittliche Materialien, höchste Qualität und optisch ein echter Hingucker. Diese hochwertigen, haltbaren und pflegeleichten Bodenbeläge für Freiflächen werden Sie begeistern.

balkoFLOOR® eignet sich auch für Laubengänge, Loggien, Treppenaufgänge und -podeste sowie Galeriebereiche.

Ein weiteres Plus: Die Paneele sind einfach zu montieren, für alle gängigen Tragwerkskonstruktionen geeignet und setzen keine weiteren handwerklichen oder bautechnischen Vorarbeiten voraus.

Durch das geringe Gewicht der Paneele ist die Montage völlig unkompliziert. Die Aluminiumprofile lassen sich leicht von Hand vertragen und einbauen. Zudem können sie mit normalen Holz- und Aluminiumwerkzeugen gebohrt, gefräst oder gesägt werden.

balkoFLOOR® 333



Technisch einwandfrei

Die **balkoFLOOR®** Paneele werden nach den einschlägigen DIN-Normen hergestellt und somit auch mit CE-Kennzeichnung geliefert. Die maximale Stützweite der **balkoFLOOR®**-Profile beträgt ohne weitere Zwischenaufgabe 1,76 m (Achismaß). Im Mehrfeld sind bis zu 2 m möglich.

Sie tragen im verlegten Zustand (bei Einhaltung der maximalen Verlegeabstände) eine Flächenbelastung von 4,0 kN/m² und eine mittige Punktbelastung von höchstens 2,0 kN.

Durch das bewährte Klicksystem lassen sich die Paneele nahezu fugenfrei verlegen. Die zusätzlich eingebaute Dichtung gewährleistet zum einen die Dichtigkeit und zum anderen eine schallreduzierte Verbindung.





Vorteile:

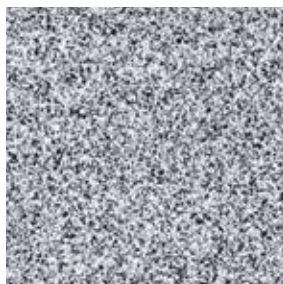
- verschiedene Farben und Dekore: im Granitdesign
- extrem haltbar: hochfeste und ansprechende Beschichtung
- kratzfeste Oberfläche
- absolut dicht und flächenstabil: im verlegten Zustand eine Flächenbelastung von 4,0 kN/m²
- einfache Montage: schallreduziertes Klicksystem, vor Ort mit Stichsäge oder Ähnlichem anpassbar
- extrem geringes Gewicht: leichte Handhabung ohne Kran montierbar, keine Sonderkosten
- geprüfte Systemstatik: Profile nach Vorgaben überall einsetzbar
- helle, freundliche Untersicht: weiße Pulverbeschichtung
- witterungsbeständig: UV-beständige Oberflächen
- weitgehend wartungsfrei: pflegeleicht und langlebig
- nicht brennbar: Grundprofil A1, Beschichtung B1 (schwerentflammbar)
- kurze Lieferzeiten: Standardpaneele innerhalb von wenigen Wochen lieferbar
- geringe Temperaturentwicklung: durch integrierte Hinterlüftung
- hohe Spannweiten: bis zu 1,76 m ohne zusätzliche Auflager oder über 2 m im Mehrfeld möglich

Farbtöne und Oberflächenstrukturen

Oberflächen rutschhemmend



Granit hell



Granit dunkel



Granit gelb (Sonderfarbe)



Granit braun (Sonderfarbe)

balkoFLOOR® überzeugt mit hohem Fertigungsgrad und niedrigen Montagekosten.

Montageanleitung mit Trägerprofil

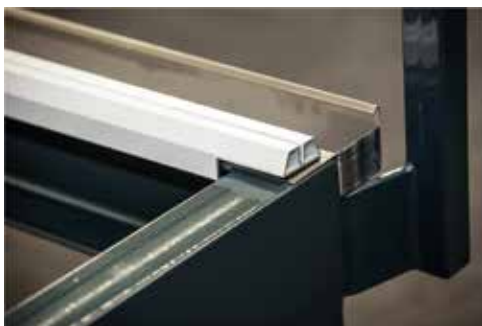
1.



Trägerprofil 50 gebäudeseitig, Trägerprofil 35 nach Bedarf mittig und Trägerprofil 20 stirnseitig mit Trägerprofilgummi auf Unterkonstruktion schieben Überstände der Unterkonstruktion können am Trägerprofil ausgespart werden

Bitte berücksichtigen Sie hier die unterschiedlichen Längenausdehnungen!

2.



optional: Entwässerungsrinne zwischen Unterkonstruktion und Trägerprofil klemmen

3.



Anfangsprofil rechtwinklig im vorgesehenen Schraubkanal mittels mitgelieferter Trägerprofilschrauben befestigen

optional: mit seitlicher Aufkantung erhältlich

4.



Nachjustieren der Trägerprofile zur Winkligkeit möglich, wenn ausreichend ausgespart

Hinweis: Diagonale messen

5.



mitgelieferten Dichtgummi in den dafür vorgesehenen Kanal im **balkoFLOOR® 333** einarbeiten



Hinweis: Um spätere akustische Begleiterscheinungen innerhalb des Klick-Systems zu verhindern, darf der Dichtgummi keinesfalls im gestreckten Zustand eingeführt werden!

6.



balkoFLOOR® 333 in das Anfangsprofil einhängen

7.



TIPP: Ein in der Panel-Länge mittiger Griff, führt zu einem leichteren und genaueren Einhängen des **balkoFLOOR® 333**

8.



balkoFLOOR® 333 mittels mitgelieferter Trägerprofilschraube auf Trägerprofil befestigen (im Zwischenaufleger 3 Verschraubungen / gemäß Typenprüfung)

9.



nächstes **balkoFLOOR® 333** einhängen und verschrauben

10.



aufgrund Balkonbreite wird letztes **balkoFLOOR® 333** in der Breite auf Format gesägt und das Ausgleichsprofil z.B. mittels SikaBond® MaximumTack (oder gleichwertig) in die Hohlkammer eingeführt und verklebt

balkoFLOOR®

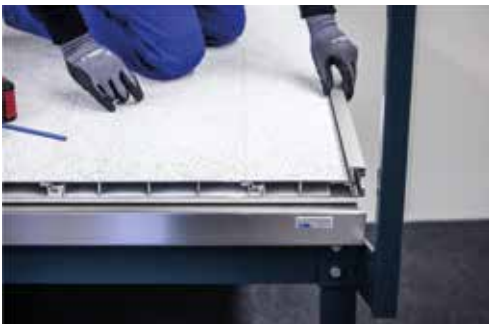
Montageanleitung mit Trägerprofil

11.



mit zugeschnittenem und mit Ausgleichsprofil versehenem **balkoFLOOR® 333** fortfahren

12.



mitgelieferten Dichtgummi in das Endprofil einarbeiten und auf letzten Schraubkanal stecken (!Klick-Geräusch!)

optional: mit seitlicher Aufkantung erhältlich

13



optional: Dichtgummi in Stirnlestenhalter einarbeiten und ca. alle 30 cm in Hohlkammer einklopfen

14.



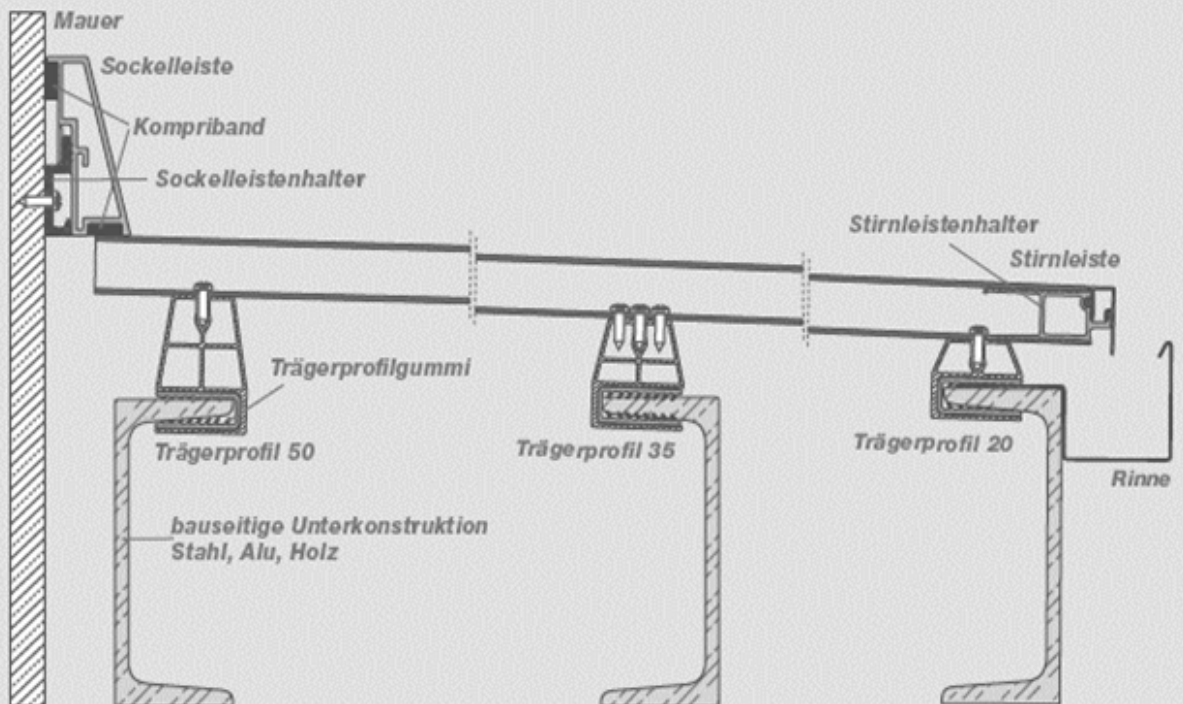
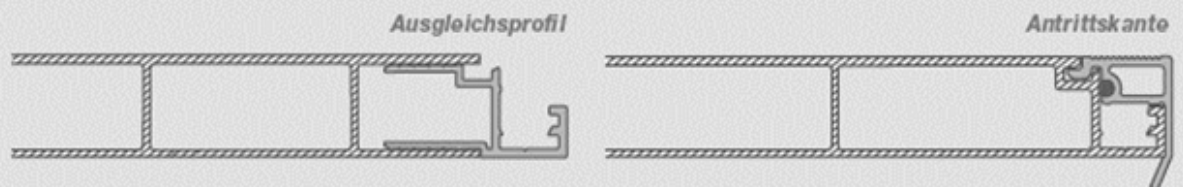
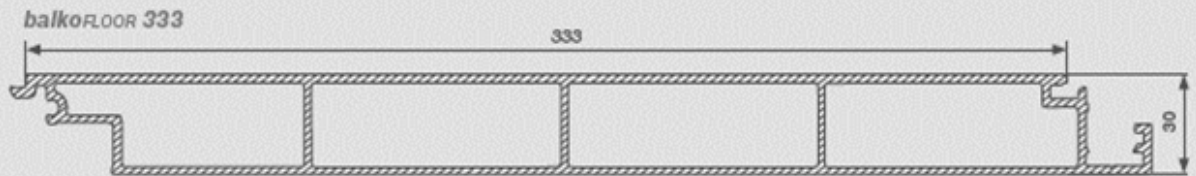
Stirnleiste einhängen (!Klick-Geräusch!)

15.



FERTIG!

Rand, Kanten und Wandabschluss





senova®
Kunststoffe GmbH & Co. KG

A-5723 Uttendorf,
Gewerbestraße 12

T +43 (0)6563 20020-0

office@senova.com

Niederlassung Wien

A-1230 Wien, Wiegelestr. 38
(Zufahrt Gastgebgasse)

T +43 (0)1 8658722-0

wien@senova.com

Deutschland

senova® Kunststoffe GmbH

D-85521 Ottobrunn
Putzbrunner Straße 44

T +49 (0)151 12457531
+43 (0)6563 20020-283

office@senova.com

Slowakei

senova® Plasty Slovensko, s.r.o.

SK-81109 Bratislava
Dostojevského rad 5

T +421 903988555

slovensko@senova.com