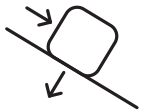


# ZELLAMID® 250 PE

PA 6.6 + Polyethylen Tribotype



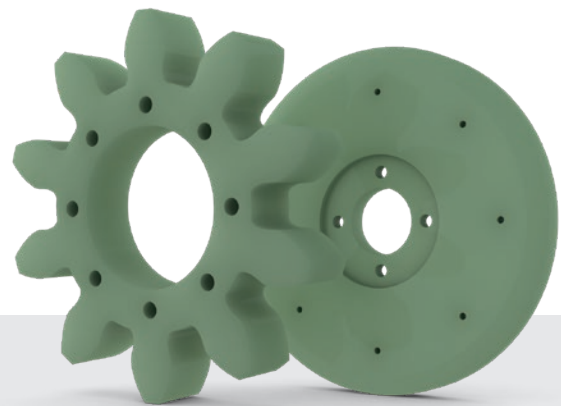
GUTES  
GLEITVERHALTEN



GERINGE  
REIBUNG



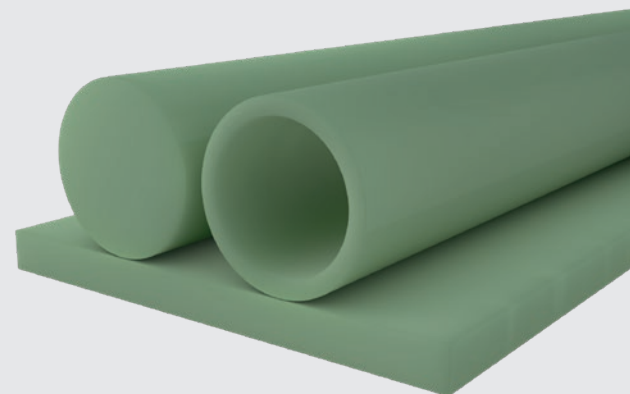
GERINGE  
WASSERAUFNAHME



**REIBUNGSARM. VERSCHLEISSFEST.  
VERLÄSSLICH. WENN POLYAMID  
LEISER LÄUFT.**

**ZELLAMID® 250 PE** (PA 6.6 + PE) bringt die Vorteile von PA 6.6 mit sich und hat dazu noch verbesserte Gleiteigenschaften. Das Material ist gleitfähiger, reibt weniger und nutzt sich langsamer ab – perfekt für bewegliche Bauteile in Maschinen.

**ZELLAMID® 250 PE** nimmt weniger Feuchtigkeit auf als Gusspolyamid (PA 6 G) und wird deshalb z.B. oft im Kranbau für Gleitführungen und verschleißbeanspruchte Teile eingesetzt, da es auch bei Nässe formstabil bleibt.



**Bitte kontaktieren Sie uns  
für weitere Informationen**

+43 6547 8417 · [office@zellmaterials.com](mailto:office@zellmaterials.com) · [ZELLMATERIALS.com](http://ZELLMATERIALS.com)

# ZELLAMID® 250 PE

Branche	Bauteil	Anforderung	Grund
Maschinenbau	Gleitführung	Geringe Reibung, hohe Verschleißfestigkeit	PE-Modifizierung reduziert Reibung, hohe Lebensdauer
Kranbau	Gleitleisten, Gleitelemente	Maßhaltigkeit bei Feuchtigkeit, Dauerbelastung	Geringe Wasseraufnahme, gute Formstabilität bei Nässe
Fördertechnik	Gleitleisten	Gutes Gleitverhalten, leiser Lauf	Geringe Reibung und gute Dämpfung durch PE-Anteil
Automobilindustrie	Lagerbuchsen	Reibungsarm, temperaturbeständig	Kombination aus Festigkeit und gleitoptimierter Oberfläche
Anlagenbau	Führungselemente	Gleichmäßiger Lauf unter Belastung	Verschleißarm und reibungsoptimiert
Verpackungsindustrie	Schlittenführung	Leichtgängigkeit bei hoher Zykluszahl	PE-Zusatz reduziert Reibung, steigert Effizienz

