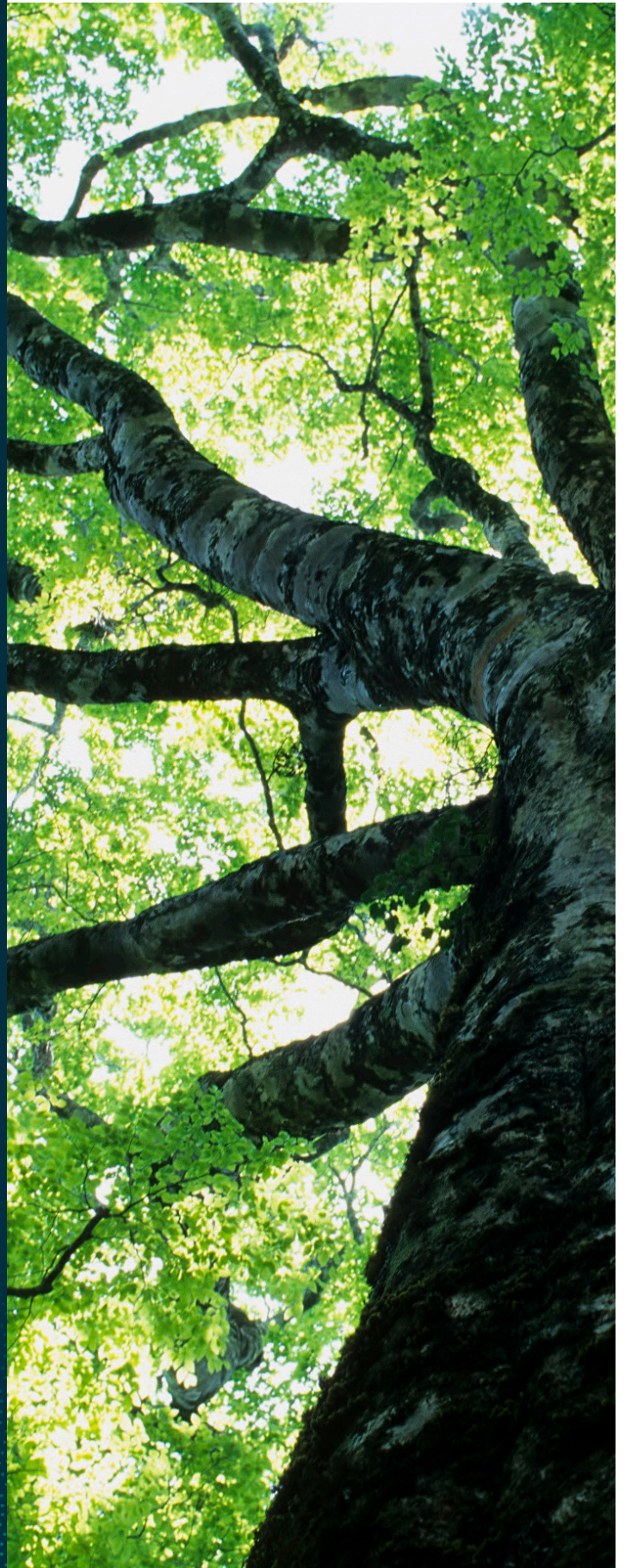


# Innovation für die Wirbelsäule

Unsere Highlights

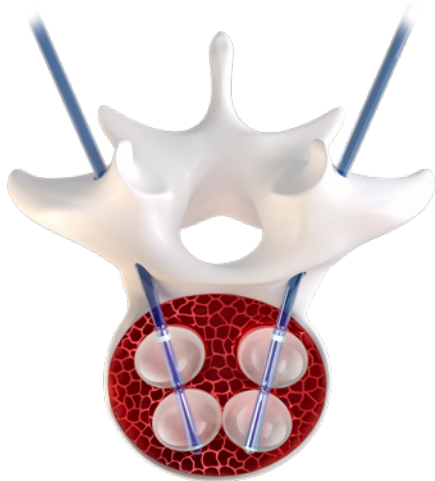
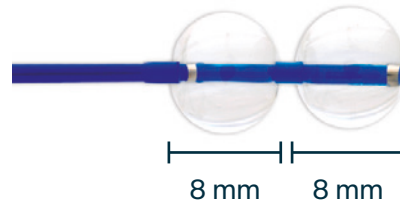


## Doppelballonkatheter

### Stop'n GO

**Stop'n GO Doppelballonkatheter 2 x 8 mm**  
S9420

Ballone: Ø 16 mm, Ballonlänge = 2 x 8 mm  
max. Druck 27 atm (400 psi) / max. Vol. 2 x 3 ml



### Vorteile gegenüber Einzelballon

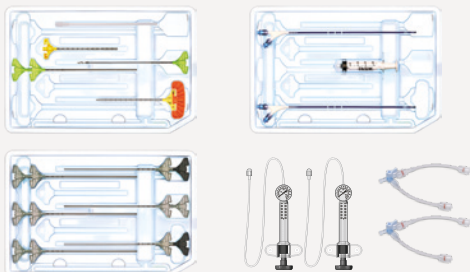
- Jeder einzelne Ballon wird mit variablem Druck und Volumen separat angesteuert.
- Mit dem Stop'n GO Doppelballonkatheter 2 x 8 mm arbeitet der Operateur mit bis zu VIER Ballonen in einem Wirbel.
- Die Kraft wirkt dort, wo sie benötigt wird, um den Wirbelkörper Schritt für Schritt zu rekonstruieren.

### Produktinformation - Doppelballon Kits

Weitere Kitvarianten sind in unserem Hauptkatalog abgebildet

#### Smart Kit RapidIntro Bevel Tip Stop'n GO 2 x 8 mm S1113

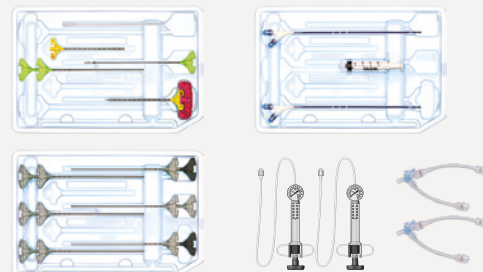
Ballone: Ø 16 mm  
Ballonlänge: 2 x 8 mm



- |  |  |
|--|--|
| Kit-Bestandteile                                 | 2 x Doppelballon-Adapter   |
| 1 x RapidIntro Zugangs-<br>instrument, Bevel Tip | 1 x Vakuumspritze  |
| 2 x Verschluss für Arbeitskanüle                 | 2 x Insufflationsspritze   |
| 1 x Arbeitskanüle                                | 4 x Zementapplikator (frontale<br>Öffnung)                         |
| 1 x Biopsieinstrument                            | 2 x Zementapplikator mit<br>flexiblem Stößel<br>(frontale Öffnung) |
| 1 x Knochenbohrer                                |  |
| 2 x Stop'n GO Doppelballon-<br>katheter 2 x 8 mm |  |

#### Smart Kit SpeedTrack Stop'n GO 2 x 8 mm S1117

Ballone: Ø 16 mm  
Ballonlänge: 2 x 8 mm



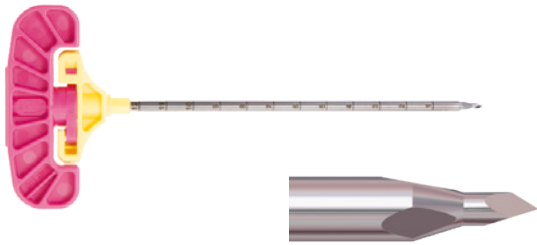
- |  |  |
|--|--|
| Kit-Bestandteile:                                | 1 x Vakuumspritze  |
| 1 x SpeedTrack Zugangs-<br>instrument, Short Tip | 2 x Insufflationsspritze   |
| 2 x Verschluss für Arbeitskanüle                 | 4 x Zementapplikator (frontale<br>Öffnung)                         |
| 1 x Arbeitskanüle                                | 2 x Zementapplikator mit<br>flexiblem Stößel<br>(frontale Öffnung) |
| 1 x Biopsieinstrument                            |  |
| 1 x Knochenbohrer                                |  |
| 2 x Stop'n GO Doppelballon-<br>katheter 2 x 8 mm |  |
| 2 x Doppelballon-Adapter                         |  |

# Quattroplastie® / Kyphoplastie

Direkter Zugang (One-Step)



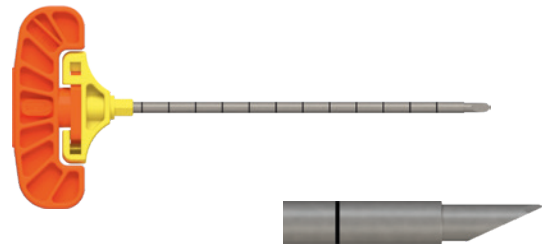
## SpeedTrack



SpeedTrack Zugangsinstrument, Short Tip  
S9312

Ø 3,6 mm

## RapidIntro



RapidIntro Zugangsinstrument, Bevel Tip  
S9213

Ø 3,6 mm

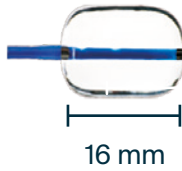
---

## Colour Coded System



# Kyphoplastie

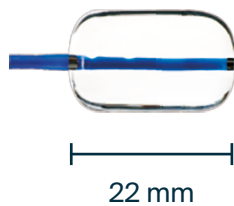
## Einzelballonkatheter



### Einzelballonkatheter 16/16

S9402

Ballon: Ø 16 mm, Ballonlänge = 16 mm  
max. Druck 27 atm (400 psi) / max. Vol. 4 ml



### Einzelballonkatheter 22/16

S9403

Ballon: Ø 16 mm, Ballonlänge = 22 mm  
max. Druck 27 atm (400 psi) / max. Vol. 6 ml

## Produktinformation - Einzelballon Kits

Weitere Kitvarianten sind in unserem Hauptkatalog abgebildet

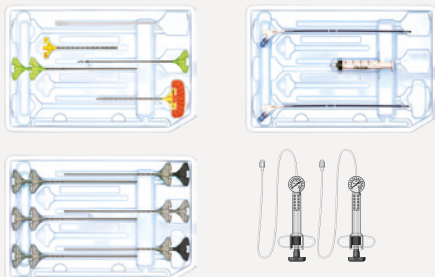
### Smart Kit RapidIntro Bevel Tip 16/16, 22/16 S1044 / S1045

#### S1044:

Ballon: Ø 16 mm  
Ballonlänge: 16 mm

#### S1045:

Ballon: Ø 16 mm  
Ballonlänge: 22 mm



#### Kit-Bestandteile:

- 1 x RapidIntro Zugangs-instrument, Bevel Tip
- 2 x Verschluss für Arbeitskanüle
- 1 x Arbeitskanüle
- 1 x Biopsieinstrument
- 1 x Knochenbohrer
- 2 x Einzelballonkatheter
- 1 x Vakuumspritze

- 2 x Insufflationsspritze
- 4 x Zementapplikator (frontale Öffnung)
- 2 x Zementapplikator mit flexiblem Stößel (frontale Öffnung)

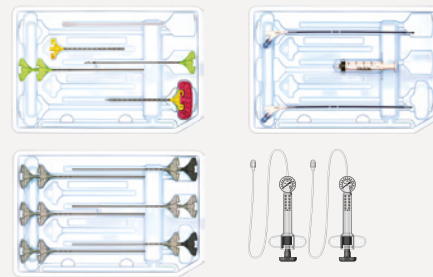
### Smart Kit SpeedTrack Short 16/16, 22/16 S1018 / S1019

#### S1018:

Ballon: Ø 16 mm  
Ballonlänge: 16 mm

#### S1019:

Ballon: Ø 16 mm  
Ballonlänge: 22 mm



#### Kit-Bestandteile:

- 1 x SpeedTrack Zugangs-instrument, Short Tip
- 2 x Verschluss für Arbeitskanüle
- 1 x Arbeitskanüle
- 1 x Biopsieinstrument
- 1 x Knochenbohrer
- 2 x Einzelballonkatheter
- 1 x Vakuumspritze
- 2 x Insufflationsspritze

- 4 x Zementapplikator (frontale Öffnung)
- 2 x Zementapplikator mit flexiblem Stößel (frontale Öffnung)

# Quattroplastie® / Kyphoplastie

## Zubehör



### Knochenzement



**OSTEOPAL® V 1x20**  
S9704



**OSTEOPAL® plus 1x20**  
S9705



**BonOs® Inject 1x24**  
S9702



**QuattroMix**  
S9620

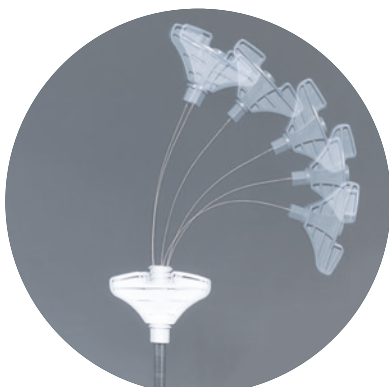
### Zementapplikation



**Zementapplikator mit flexiblem Stößel  
(frontale Öffnung)**  
S9604



**Zementapplikator (frontale Öffnung)**  
S9601



**Zementapplikator (seitliche Öffnung)**  
S9602

# Joline<sup>®</sup> Medical Technology

Joline GmbH & Co. KG  
Neue Rottenburger Str. 50  
72379 Hechingen  
Germany

Phone: +49 (0)7471 9881-0  
Fax: +49 (0)7471 9881-222  
E-mail: [info@joline.de](mailto:info@joline.de)  
[www.joline.de](http://www.joline.de)



Quality first: Joline is EN ISO 13485 certified.  
All Joline products are CE-marked.  
Subject to alterations: 53125/26/03\_R02

**CE0124**