



95°-Greiffinger



GR04.042 mit GR04.042-HNBR und GR04.042H

Produktbeschreibung

- > Einfachwirkend mit Rückstellfeder
- > Gehäuse und Backen aus einer eloxierten Aluminiumlegierung
- > Optional erhältliche Sensoren:
 - Für GR04.034 mit optionalem Sensorhalter GR04.038S: GR04.198 (1x PNP) und GR04.198/NPN (1x NPN), Ausgang M8 3-polig
Passendes Anschlusskabel (2 m): 20.503
Passendes Verbindungskabel (0,3 m): 20.504
 - Für GR04.044, GR04.042: GS04.005 (2x PNP) und GS04.006 (2x NPN) können mit zwei Schaltpunkten geteacht werden, Ausgang M8 4-polig
Passendes Anschlusskabel (5 m): 20.501

Technische Daten

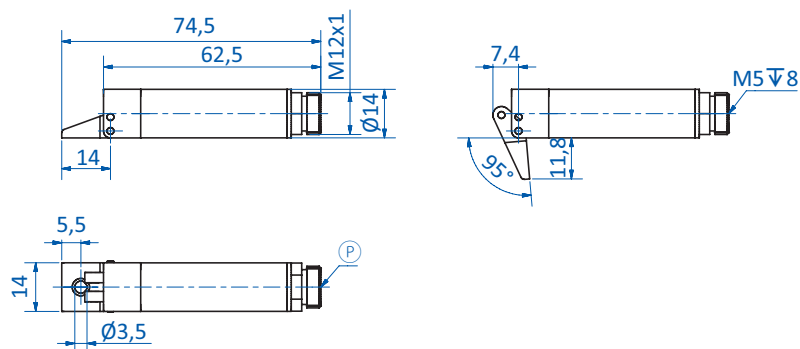
Art.-Nr.	Betriebsdruck [bar (psi)]	Klemm-Ø [mm]	Winkelhub [°]	Sensornut	Schließkraft bei 6 bar (87 psi) [N]	Gewicht [g]	Zubehör
GR04.034	2 - 8 (29 - 116)	14	95	über GR04.038S	24	25	HNBR-Pad: GR04.034-HNBR Sensorhalter: GR04.038S Anschlagelement: GR04.034-H Anschlagelement: GR04.036
GR04.044	2 - 8 (29 - 116)	20	95	ja	70	58	HNBR-Pad: GR04.044-HNBR Sensor: GS04.005 Sensor: GS04.006 Anschlagelement: GR04.044-H Anschlagelement: GR04.046
GR04.042	2 - 8 (29 - 116)	30	95	ja	135	205	HNBR-Pad: GR04.042-HNBR Sensor: GS04.005 Sensor: GS04.006 Anschlagelement: GR04.042-H

Komplettset bestehend aus

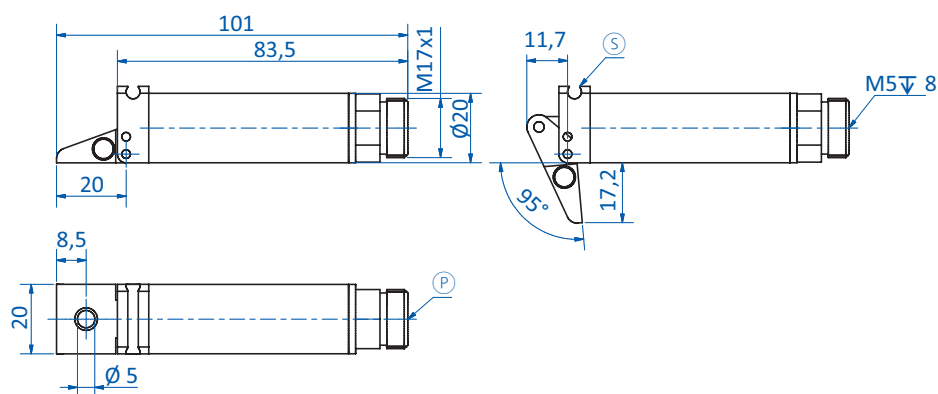
Art.-Nr.		Greiffinger	HNBR-Pad	Anschlagelement inkl. HNBR-Pad
GR04.034-SE-HNBR		GR04.034	GR04.034-HNBR	GR04.034-H
GR04.044-SE-HNBR		GR04.044	GR04.044-HNBR	GR04.044-H
GR04.042-SE-HNBR		GR04.042	GR04.042-HNBR	GR04.042-H



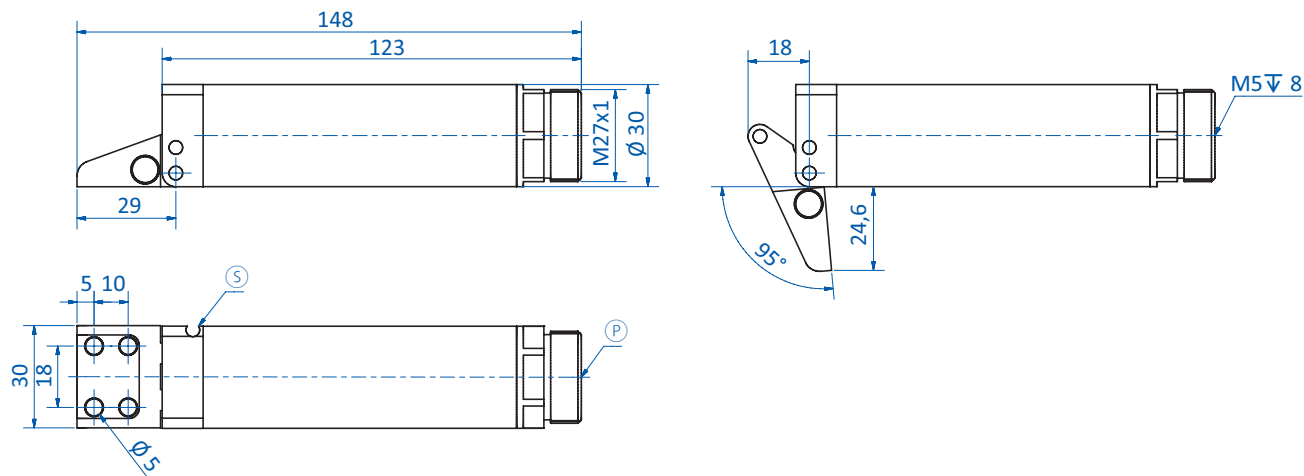
Abmessungen



GR04.034



GR04.044



GR04.042

Ⓟ = Druckluftanschluss Ⓢ = Sensornut