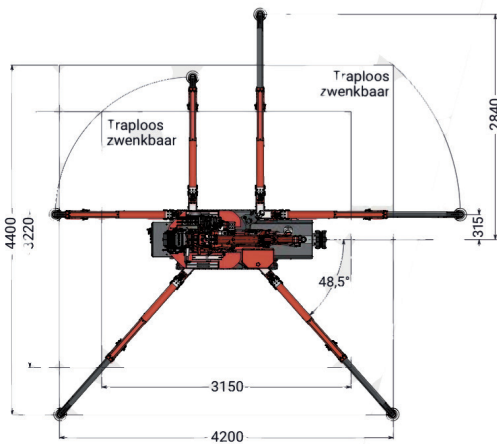
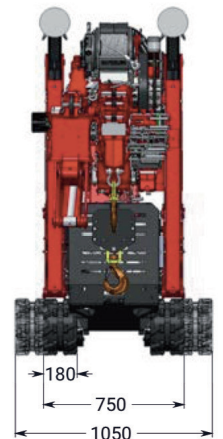
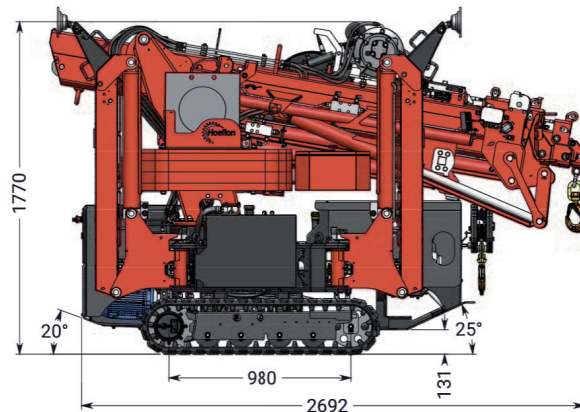


# IN ZAHLEN UND MAßEN

## DIMENSIONEN UND ABMESSUNGEN



Standard



## TECHNISCHE DATEN C6

Max. Hubhöhe	11,5 m	Bodendruck Raupenkette	0,79 kg/cm
Max. Hubhöhe mit Optionen	16,4 m	auschiebbarer, abnehmbarer Ballast	600 kg
Auslegerschwenkbereich	9,25 m	Schall	75 dB
A.-Schwenkbereich mit Optionen	14,4 m	Neigungswinkel	20°
Tragkraft	3.000 kg	Fahrgeschwindigkeiten	1,1 - 2,2 km/h
Transportmaße (LxBxH)	2,9x0,75x1,82 m	Motor	Yanmar 3-Zyl. Diesel
Gesamtgewicht	2.650 kg	Elekromotor	230 Volt
Auslegerwinkel	-5° bis 83°	Stützendruck	2.800 kg pro Stütze
Mastsystem	Zylinder & Ketten-system	Schwenkbereich	360°