

Case study

Media Profili verso l'autosufficienza energetica con il fotovoltaico di Joulz

Jou1z



Quando il design incontra la sostenibilità per crescere in efficienza e competitività

La sostenibilità nasce dalla responsabilità: è questo il principio guida di Media Profili, storica azienda trevigiana specializzata nella produzione di mobili in kit e semilavorati per l'industria del mobile. Una realtà tutta italiana che oggi compete con le più grandi aziende del settore, servendo i più grossi player globali del mercato, e in particolare la grande distribuzione, con prodotti che raggiungono gli scaffali dei negozi di tutto il mondo, dal Nord America all'Europa fino al Giappone.

Un'azienda all'avanguardia, che considera la sostenibilità un viaggio senza fine, in grado di aiutarla a migliorare giorno dopo giorno. Una strategia di crescita continua che ha portato l'azienda fondata nel 1982 su iniziativa della famiglia Pasquali a sposare nel corso degli anni tutte le migliori soluzioni presenti sul mercato, adattandosi in modo proattivo a un settore in rapida evoluzione, ammodernando continuamente i propri processi produttivi, sviluppando nuovi materiali e tecnologie e ampliando la gamma di prodotti per fornire ai propri partner la migliore qualità e soluzioni produttive economicamente vantaggiose.



Un forte sviluppo che ha consentito all'azienda di passare dal semilavorato al mobile finito in un equilibrio di tecnologia, know-how, artigianalità, passione, cura e - appunto - sostenibilità intesa nella duplice accezione economica e di prodotto per crescere in efficienza e competitività e ambientale per rispettare il pianeta e la comunità.

Nicola Pasquali, Responsabile Gestione Energia Media Profili, a questo proposito commenta: "In Media Profili crediamo fortemente che la sostenibilità ambientale sia perfettamente coniugata alla sostenibilità economica. Ogni euro che un'impresa all'avanguardia investe nella sostenibilità ambientale genera un ritorno maggiore sulla sostenibilità economica aziendale. Al netto dei costi minori, durante l'ultimo anno il costo dell'energia è triplicato quindi avere energia da fonti rinnovabili è sicuramente conveniente anche dal punto di vista del ritorno economico".

"In Media Profili crediamo fortemente che la sostenibilità ambientale sia perfettamente coniugata alla sostenibilità economica. Ogni euro che un'impresa all'avanguardia investe nella sostenibilità ambientale genera un ritorno maggiore sulla sostenibilità economica aziendale".

Nicola Pasquali, Responsabile Gestione Energia Media Profili

Uno dei più grandi impianti su copertura

È da questo principio che nasce la collaborazione con Joulz per la realizzazione di uno dei più grandi impianti solari fotovoltaici su copertura realizzato da Joulz, che ha occupato una superficie di 64.000 mq. L'impianto, composto da più di 8.000 pannelli fotovoltaici, genera oltre 4 GWh di energia pulita su base annua, che viene interamente auto-consumata dall'azienda per soddisfare le esigenze produttive dello stabilimento.

Questo contribuirà a ridurre drasticamente le emissioni di CO₂, dando un ulteriore valore al percorso di decarbonizzazione avviato e a un futuro sostenibile per l'azienda.

Commenta Pasquali: "Il nostro sogno è arrivare all'autosufficienza energetica, che oltre a comportare importanti vantaggi ambientali ci consente di ottenere anche rilevanti benefici economici, un obiettivo fondamentale che ci aiuta ad essere più competitivi". Basti pensare che l'azienda oggi ha un consumo energetico di oltre 50 milioni di chilowattora all'anno e che l'impianto realizzato da Joulz consentirà un risparmio atteso stimato di circa 900.000 € medi annui*.

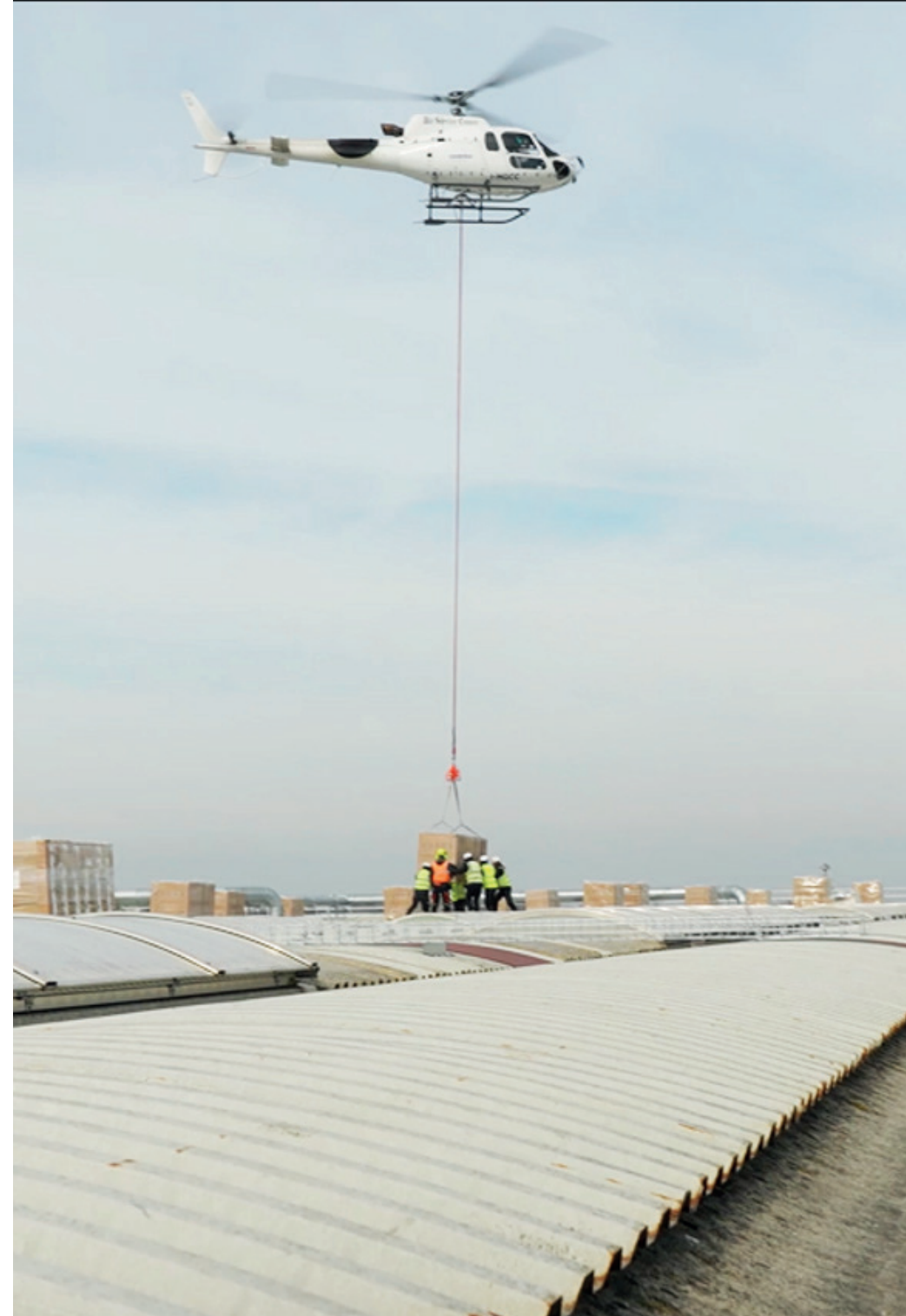
*Valore stimato sul prezzo medio dell'energia elettrica del 2023



Capacità organizzativa superiore alla media per lavorazioni speciali

Completato in meno di 5 mesi senza interrompere i processi quotidiani aziendali, la realizzazione dell'impianto ha richiesto una progettazione organizzativa perfetta, affinché fosse garantita un'esecuzione sicura in sito, il rispetto assoluto delle tempistiche, la gestione di qualsiasi interferenza con la viabilità e un processo di installazione efficiente. In particolare, per velocizzare le tempistiche e non interferire con le lavorazioni aziendali, Joulz è riuscita a movimentare sul tetto dell'azienda - nel rispetto delle più rigide condizioni di sicurezza - in meno di una giornata tutti i moduli dell'impianto, mediante un'operazione speciale di trasporto con elicottero di 223 pallet.

Ciascun bancale è stato sollevato e posizionato in circa 1 minuto e mezzo, dimostrando una capacità organizzativa superiore alla media. Inoltre, collocare i pallet su tutta la superficie del tetto e non solo lungo i lati (come avverrebbe con un'autogrù), ha consentito l'ulteriore vantaggio di ridurre la movimentazione manuale dei pannelli in copertura, essendo già in prossimità della loro installazione definitiva.



Commenta Nicola Miola, General Manager Joulz Italia: “Porsi come partner energetico di aziende strutturate e qualificate significa disporre di capacità tecnica, organizzativa e finanziaria indispensabile a poter realizzare progetti impegnativi come questo, oltre ad avere una visione di lungo periodo degli ulteriori sviluppi che una realtà in continua crescita può necessitare in materia di efficienza energetica, autoproduzione, indipendenza dalle reti e vocazione alla sostenibilità ambientale. Siamo veramente orgogliosi di questa importante collaborazione: Media Profili è una realtà industriale proiettata in avanti per innovazione tecnologica, qualità distintiva e atteggiamento imprenditoriale fortemente vocato alla sostenibilità. Il tutto unito al valore determinante delle relazioni umane professionali che fanno la differenza anche in questo progetto”.

Media Profili: Designed for sustainability

‘Designed for sustainability’ per Media Profili significa che la capacità di progettare prodotti sostenibili sarà il fattore dominante per essere protagonisti in futuro. Il design per la sostenibilità è una linea d’azione definita per guidare il prossimo futuro ed è con questa strategia che l’azienda nel corso degli anni ha incrementato il proprio impegno per la tutela dell’ambiente, sviluppando nuovi materiali e tecnologie per fornire ai propri partner le migliori soluzioni di produzione sostenibili, qualitative ed economiche, finalizzate ad ottenere un processo produttivo totalmente ecocompatibile.



Tra queste, spicca la riduzione delle emissioni energetiche attraverso la produzione di energia da fonti rinnovabili e il monitoraggio dei consumi.

L'azienda ha analizzato attentamente ogni componente del proprio utilizzo di energia per identificare e implementare processi di miglioramento per ridurre i consumi, implementando soluzioni che hanno ridotto significativamente il consumo di energia elettrica e, di conseguenza, i costi e le emissioni, in coerenza con la sostenibilità ambientale e il rispetto della comunità che la circonda.

Conclude Pasquali: "Nei prossimi anni svilupperemo ulteriori modi per produrre energia rinnovabili e avremo bisogno di player come Joulz per raggiungere i nostri ambiziosi obiettivi. Non un mero fornitore, ma un partner attento e aggiornato sulle evoluzioni tecnologiche, in grado di supportarci anche attraverso un approccio consulenziale e capacità tecnico-organizzative di altissimo livello".

8000

Pannelli fotovoltaici
installati sul tetto

4

GWh di energia pulita
generata su base annua

900K

€ risparmio atteso
stimato

Per maggiori informazioni, contattaci:
info@joulz.it