



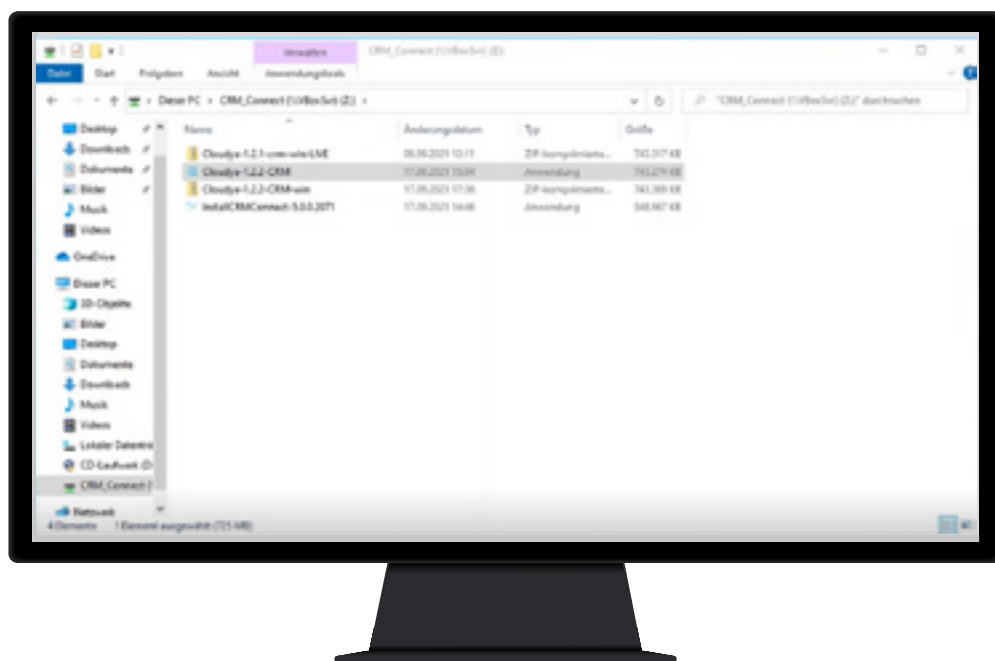
How To Guide

01

Laden Sie die neueste Cloudya CRM Connect-Desktop-App herunter:
<https://www.nfon.com/de/service/downloads>

02

Öffnen Sie den Cloudya-Installer. Cloudya und CRM Connect werden automatisch installiert.



03

Sobald die Installation abgeschlossen ist, öffnet sich die Cloudya-App. Melden Sie sich mit Ihrem Benutzernamen an und öffnen Sie "Einstellungen". Nach rund einer Minute sehen Sie "CRM Connect" im Menü unter "Einstellungen".

04

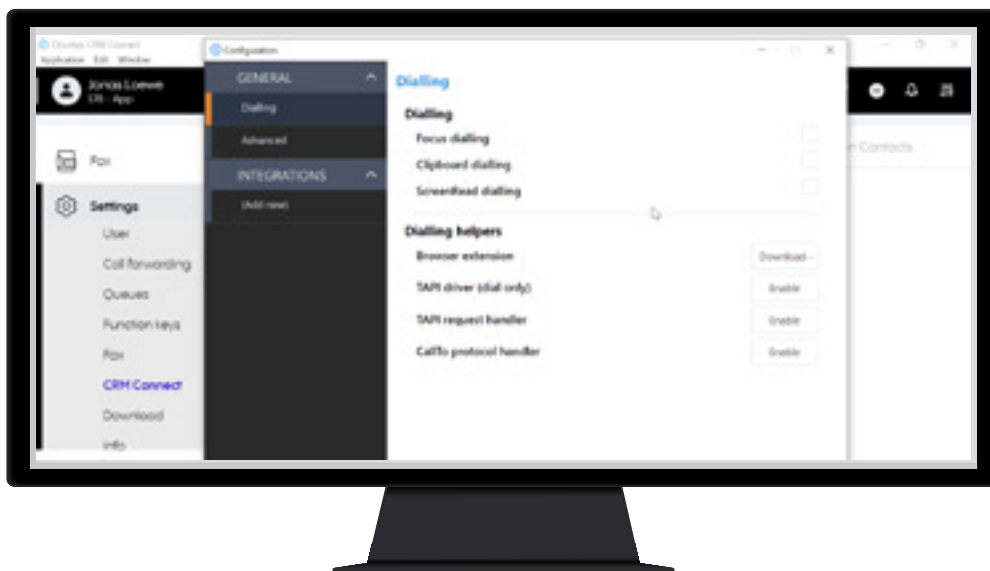
Klicken Sie auf "CRM Connect", um mit der Konfiguration Ihrer CRM-Integration zu beginnen.



Klicken Sie auf "Öffnen Sie die CRM Connect-Konfiguration".

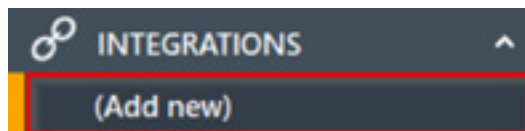
OPEN CRM CONNECT CONFIGURATION

Ein neues Fenster öffnet sich (siehe unten). CRM-Integrationen können unter "INTEGRATIONEN" konfiguriert werden. Nach erfolgreicher Konfiguration werden eingehende und ausgehende Telefonnummern automatisch mit den Kontaktdatensätzen in der verbundenen CRM-Anwendung abgeglichen. Dies ermöglicht Funktionen wie Screen-Pop-Ups mit Kontaktdaten sowie Adressbuchsuchen direkt über Cloudya.

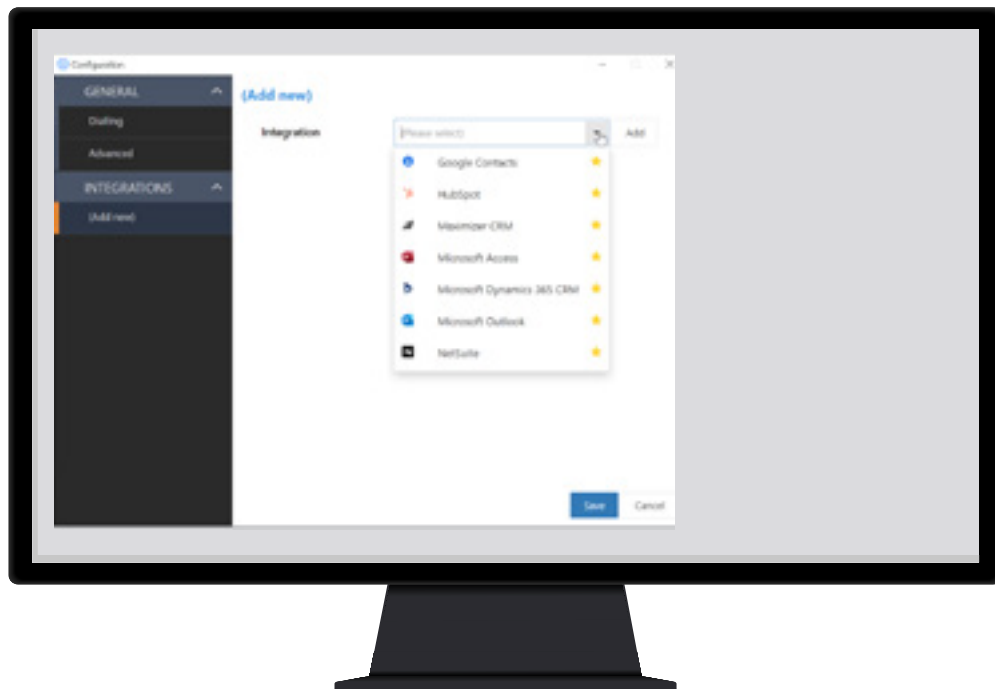


05

Um eine neue CRM-Integration hinzuzufügen, wählen Sie '(Hinzufügen)':

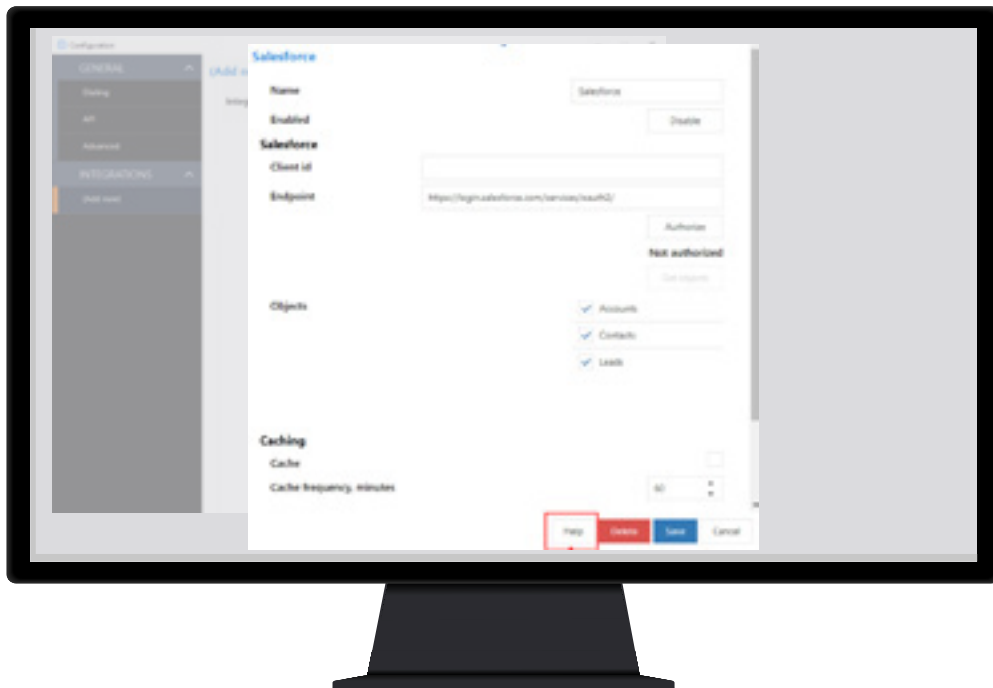


Wählen Sie Ihre Anwendung aus der Liste aus und wählen Sie **"Hinzufügen"**.



Geben Sie auf der angezeigten Konfigurationsseite die für die Integration erforderlichen Informationen ein.

HINWEIS: Eine Übersicht über die unterstützten CRM-Systeme finden Sie auf Seite 5.



Für jede aufgelistete Integration ist über die 'Hilfe'-Funktion eine detaillierte Schritt-für-Schritt-Anleitung verfügbar (Im Beispiel: Salesforce): Nachdem Sie die beschriebenen Konfigurationsschritte durchgeführt haben, wählen Sie **Speichern**, um die Einrichtung abzuschließen. Sie können die Konfiguration einer neuen Integration jederzeit **Abbrechen** oder per **Löschen** eine bereits konfigurierte Integration entfernen.



Unterstützte CRM Connect-Integrationen

Besonderheit	CRM Connect	CRM Connect Plus
Kompatibel mit Windows (32/64bit)	8/10	8/10
Microsoft Office 2013 Kompatibilität (32/64bit)	✓	✓
Microsoft Office 2016 Kompatibilität (32/64bit)	✓	✓
Microsoft Office 365 Kompatibilität (32/64bit)	✓	✓
Apple Address Book Kompatibilität (macOS)	✓	✓
Google Contacts Kompatibilität	✓	✓
CRM (Customer Relationship Management) Plugins	-	Hubspot Maximizer CRM Microsoft Access Microsoft Dynamics 365 CRM NetSuite Outlook Web Access Salesforce Sugar CRM 4me Zendesk Zoho CRM Act 2010+ Autotask Call Connect GP (Patient Connect) Candor Carerix ConnectWise DATEV Dezrez Egrouppware Envoy TAXI Exact Online FlexKIDS GoldMine Halo Service Desk Infor CRM /Saleslogix JobDiva LDAP Logical Office Lotus Notes Maximizer Microdec Microsoft Dynamics NAV ODBC OnContact PCHomes Perfect View QuickBooks Online QV Accelerate ReallySimple Systems Rezi Robin HQ RPM Sage 50 Accounts Salos AutomaaT Go Salpo CRM ServiceMax / MobileMax Service Simplicat SuperOffice CRM SuperOffice CRM Web Client Teamleader TechMan Garage Management System Titan UC Server Vtiger Websolve WinSIMS Workbooks Yoobi
Terminalserverfähigkeit	-	-
TAPI-Schnittstelle	✓*	✓*
Unterstütz Subnetze	✓	✓
Einmalige Kosten	Keine Einrichtungskosten	Keine Einrichtungskosten
Monthly cost	In Cloudya Business Premium inbegriffen	Monatliche Nutzungskosten pro User

* TAPI-Schnittstelle für ausgehende Telefonie (Outbound) standardmäßig vorhanden.