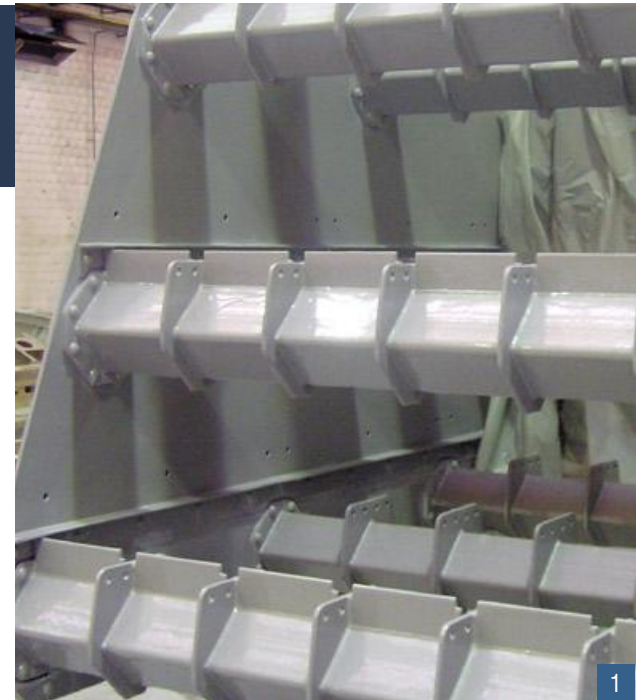


## Siebmaschinen

Spritzbare Elastomerbeschichtungen für den Verschleiß- und Korrosionsschutz. Extrem widerstandsfähig und glatt. Stoßfrei verlegbar. Vor-Ort und im Freien auftragbar und reparabel.

### Einsatzbereiche:

- Mehrdeck-Siebmaschinen
- Sizer
- Rotor-Siebmaschinen
- Einwurftrichter
- Nass-Siebanlagen
- Bogensiebkästen
- Trommelsiebmaschinen
- Stangensizer



- 1 Nahtlos flüssiggummierte Maschine für den Salzwassereinsatz
- 2 Innen und außen beschichtet – ein maximales Schutzkonzept
- 3 Keine Kanten, Stöße, Übergänge durch die Sprühverarbeitung
- 4 So verschleißfest wie Gummi, so leicht verarbeitbar wie Farbe
- 5 Auf Flächen, wo keine Gummiplatte mehr passt – MetaLine
- 6 Variable Schichtdicken, ganz nach Bedarf & Belastung
- 7 MetaLine – wegen seiner Widerstandskraft Serie bei führenden Herstellern

MetaLine Surface Protection GmbH | DE-71157 Hildrizhausen (Germany) | Robert-Bosch-Str. 7-11  
Tel. +49 (0)7034 3100-0 | Fax +49 (0)7034 3100-5 | [www.metalline.com](http://www.metalline.com) | [info@metalline.de](mailto:info@metalline.de)

Technische Änderungen vorbehalten! Die Informationen und Anwendungsbeispiele in dieser Übersicht erfolgen nach bestem Gewissen. Sie gelten jedoch auch in Bezug auf Schutzrechte Dritter als unverbindlich und entbinden den Anwender nicht, die Produkte und Verfahren für die beabsichtigte Verwendung auf ihre Eignung und Werkstoff-Verträglichkeit selbst zu überprüfen. Für Anwendungsergebnisse übernehmen wir keine Garantie. Copyright by MetaLine Surface Protection GmbH, DE-71157 Hildrizhausen (1960 - 2015). MetaLine ist eingetragenes Warenzeichen unseres Hauses.



## Sieb - / Filterrahmen

Spritzbare, elastomere Schutzbeschichtungen für die nahtlose Flüssig-Gummierung. Schützt, erhält und sichert die Siebfunktion.

Verschleißfest, leicht zu reinigen und vibrationsbeständig.

### Einsatzbereiche:

- Siebrahmen
- Winkelauflagen
- Trommelsiebkonstruktionen
- Schwingsieb-Aufnahmen



1



2



3



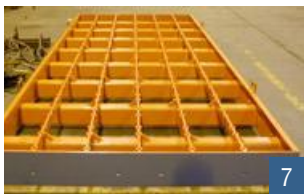
4



5



6



7

- 1 Gerade auch eine Lösung, wenn Maßhaltigkeit gefragt ist
- 2 Sprühen, schützen, funktionieren, Kosten senken ...
- 3 Guter Verschleißschutz kann optisch sooo attraktiv sein ...
- 4 Konstruktiv eine unschlagbare Lösung: Nahtlos, elastomer
- 5 Elastomere Lösungen, die durch Gummi nicht realisierbar sind
- 6 Ein Detail, das alles erklärt – MetaLine Spritzgummierungen
- 7 Weil eine Spritzbeschichtung hier einfach Sinn macht ...

MetaLine Surface Protection GmbH | DE-71157 Hildrizhausen (Germany) | Robert-Bosch-Str. 7-11  
Tel. +49 (0)7034 3100-0 | Fax +49 (0)7034 3100-5 | [www.metalline.com](http://www.metalline.com) | [info@metalline.de](mailto:info@metalline.de)

Technische Änderungen vorbehalten! Die Informationen und Anwendungsbeispiele in dieser Übersicht erfolgen nach bestem Gewissen. Sie gelten jedoch auch in Bezug auf Schutzrechte Dritter als unverbindlich und entbinden den Anwender nicht, die Produkte und Verfahren für die beabsichtigte Verwendung auf ihre Eignung und Werkstoff-Verträglichkeit selbst zu überprüfen. Für Anwendungsergebnisse übernehmen wir keine Garantie. Copyright by MetaLine Surface Protection GmbH, DE-71157 Hildrizhausen (1960 - 2015). MetaLine ist eingetragenes Warenzeichen unseres Hauses.



## Siebe / Filter

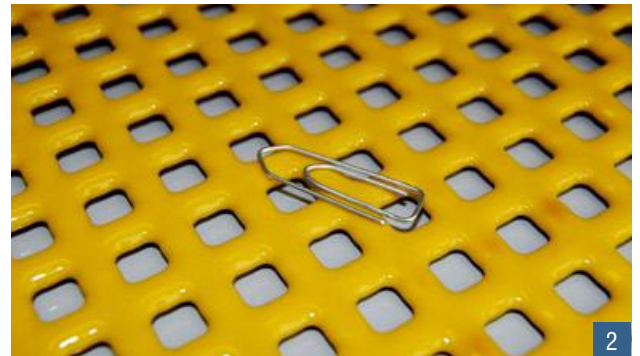
Gieß-, pinsel- und spritzbare Elastomer-Beschichtungen für die Standzeitverlängerung oder die Reparatur von Siebkonstruktionen. Sehr gleichmäßig und präzise aufbringbar. Formbeständig und schnellverfestigend

### Einsatzbereiche:

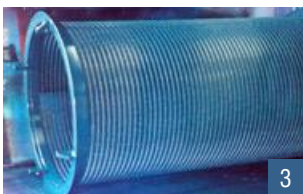
- Siebbeschichtungen (Metallfreiheit)
- Trommelsiebe
- Waschvorrichtungen (Lebensmittel)
- Lochblechkonstruktionen
- Schwingsiebe
- Rechenreiniger
- Schwertwäscher
- Coalescer-Filter



1



2



3



4



5



6



7

- 1 Nahtlose Siebverbindungen und partielle Siebabweckungen
- 2 Verschleißschutz für Siebauflagen – immer wieder erneuerbar
- 3 Elastomerifizierte Siebtrommel (metallfrei) für Reinmineralien
- 4 Partielle Siebbeschichtung im Bereich der Rahmenauflage
- 5 Oberflächenschutz in der Lebensmittelreinigung (Stärke)
- 6 MetaLine Siebbeschichtungen in der Ressourcengewinnung
- 7 Mit FDA-Zulassung für pharmazeutische Trennungen

MetaLine Surface Protection GmbH | DE-71157 Hildrizhausen (Germany) | Robert-Bosch-Str. 7-11  
Tel. +49 (0)7034 3100-0 | Fax +49 (0)7034 3100-5 | [www.metalline.com](http://www.metalline.com) | [info@metalline.de](mailto:info@metalline.de)

Technische Änderungen vorbehalten! Die Informationen und Anwendungsbeispiele in dieser Übersicht erfolgen nach bestem Gewissen. Sie gelten jedoch auch in Bezug auf Schutzrechte Dritter als unverbindlich und entbinden den Anwender nicht, die Produkte und Verfahren für die beabsichtigte Verwendung auf ihre Eignung und Werkstoff-Verträglichkeit selbst zu überprüfen. Für Anwendungsergebnisse übernehmen wir keine Garantie. Copyright by MetaLine Surface Protection GmbH, DE-71157 Hildrizhausen (1960 - 2015). MetaLine ist eingetragenes Warenzeichen unseres Hauses.

