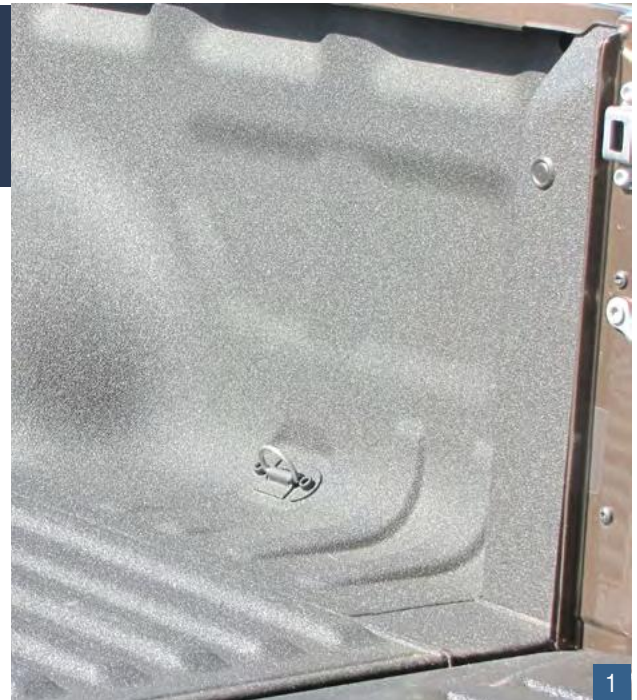


## PKW / Pick - Up

Spritz-, pinsel- oder spachtelbare Elastomerbeschichtungen für den dauerhaften Oberflächenschutz. Besonders dekorativ, variable Haftreibungen, selbst aufbringbar. Multifunktionell als Rutsicherung/Transportschutz oder gleitfördernd für Schüttgüter bzw. den Kippereinsatz.

### Einsatzbereiche:

- PKW mit Ladeflächen (Pick-Up)
- Straßen-Saugkehrmaschinen
- Kommunal-Fahrzeuge
- PKW- / Freizeit-Anhänger
- Caravans
- Sitzbänke



1



2



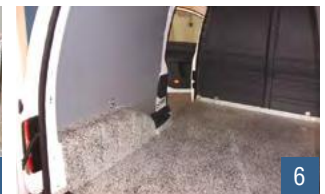
3



4



5



6



7

- 1 Individuell anpassbare Multi-Funktionsbeschichtungen
- 2 Viel mehr als nur eine genarbte, flexible „Rhinozeroshaut“
- 3 MetaLine Beschichtungen sind dauerhaft hoch-elastisch
- 4 Nahtloser, selbst auftragbarer Dauer-Oberflächenschutz
- 5 Variable Haftreibung, Struktur, Dicke, Farbe, Härte ...
- 6 MetaLine – eine ganz neue Idee in Bi-Color-Terrazzo-Optik
- 7 Überzeugende Details – MetaLine ist mehr als eine Nutzflächenbeschichtung

MetaLine Surface Protection GmbH | DE-71157 Hildrizhausen (Germany) | Robert-Bosch-Str. 7-11  
Tel. +49 (0)7034 3100-0 | Fax +49 (0)7034 3100-5 | [www.metaline.com](http://www.metaline.com) | [info@metaline.de](mailto:info@metaline.de)

Technische Änderungen vorbehalten! Die Informationen und Anwendungsbeispiele in dieser Übersicht erfolgen nach bestem Gewissen. Sie gelten jedoch auch in Bezug auf Schutzrechte Dritter als unverbindlich und entbinden den Anwender nicht, die Produkte und Verfahren für die beabsichtigte Verwendung auf ihre Eignung und Werkstoff-Verträglichkeit selbst zu überprüfen. Für Anwendungsergebnisse übernehmen wir keine Garantie. Copyright by MetaLine Surface Protection GmbH, DE-71157 Hildrizhausen (1960 - 2015). MetaLine ist eingetragenes Warenzeichen unseres Hauses.



## Transporter / Leichte LKW

Spritzbare elastomere Beschichtungen für die nahtlose hygienische Auskleidung von gewerblich genutzten Sonderfahrzeugen. FDA-Zulassung für Pharmazie- und Lebensmitteltransporte. Optimal reinig- und desinfizierbar

### Einsatzbereiche:

- Transporter (Kasten- / Pritschenfahrzeuge)
- Kommunal-Fahrzeuge
- PKW- / Freizeit-Anhänger
- Pferdeanhänger
- Werkstattwagen
- Kühl- und Gefrierfahrzeuge
- Sportgerätetransporter
- Bewirtungsfahrzeuge



1



2



3



4



5



6



7

- 1 MetaLine wird von führenden NFZ-Ausbauern empfohlen
- 2 Keine offenen Kanten, Stöße, Nähte, Falze – keine Korrosion
- 3 Die Selbstverarbeitbarkeit macht unabhängig und spart Geld
- 4 MetaLine ist auch in Sonder- und Signalfarben erhältlich
- 5 Ein Beschichtungskonzept für professionellste Ansprüche
- 6 Sichert Transportgüter und erhält den Fahrzeugwert
- 7 Individuell an Ihr Fahrzeug angepasste Beschichtungslösungen ...

MetaLine Surface Protection GmbH | DE-71157 Hildrizhausen (Germany) | Robert-Bosch-Str. 7-11  
Tel. +49 (0)7034 3100-0 | Fax +49 (0)7034 3100-5 | [www.metalline.com](http://www.metalline.com) | [info@metalline.de](mailto:info@metalline.de)

Technische Änderungen vorbehalten! Die Informationen und Anwendungsbeispiele in dieser Übersicht erfolgen nach bestem Gewissen. Sie gelten jedoch auch in Bezug auf Schutzrechte Dritter als unverbindlich und entbinden den Anwender nicht, die Produkte und Verfahren für die beabsichtigte Verwendung auf ihre Eignung und Werkstoff-Verträglichkeit selbst zu überprüfen. Für Anwendungsergebnisse übernehmen wir keine Garantie. Copyright by MetaLine Surface Protection GmbH, DE-71157 Hildrizhausen (1960 - 2015). MetaLine ist eingetragenes Warenzeichen unseres Hauses.



## Schwere LKW

Spritzbare elastomere Nutzbeschichtungen für den Substanz- und Werterhalt von schweren LKW-Sonderaufbauten. Zähelastisch, extrem widerstandsfähig, jederzeit vor Ort reparabel. Wasserdicht, verrottungsbeständig und langlebig

### Einsatzbereiche:

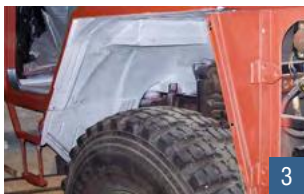
- Straßen-Saugkehrmaschinen
- Schüttgut-Transporter
- Nutztiertransporter
- Koffer- / Pritschen-Fahrzeuge
- Baumaschinen-Transporter
- Silofahrzeuge
- Flugzeug-Vorfeld-Transportgeräte
- Expeditions-Fahrzeuge



1



2



3



4



5



6



7

- 1 Anti-Haftigenschaften sichern das restlose Entleeren
- 2 Der Beleg für die sprichwörtliche MetaLine Widerstandskraft
- 3 Geht durch dick und dünn – der MetaLine Expeditionsschutz
- 4 Spezialbeschichtungen, um die NFZ-Funktionen zu optimieren
- 5 Transparente Flüssiggummierung für kostspielige Neugeräte
- 6 MetaLine, damit kein Schnee anhaftet und nichts rostet
- 7 Nicht für Abraum – aber perfekt für Sand, Lehm, Biomasse, Getreide ...

MetaLine Surface Protection GmbH | DE-71157 Hildrizhausen (Germany) | Robert-Bosch-Str. 7-11  
Tel. +49 (0)7034 3100-0 | Fax +49 (0)7034 3100-5 | [www.metalline.com](http://www.metalline.com) | [info@metalline.de](mailto:info@metalline.de)

Technische Änderungen vorbehalten! Die Informationen und Anwendungsbeispiele in dieser Übersicht erfolgen nach bestem Gewissen. Sie gelten jedoch auch in Bezug auf Schutzrechte Dritter als unverbindlich und entbinden den Anwender nicht, die Produkte und Verfahren für die beabsichtigte Verwendung auf ihre Eignung und Werkstoff-Verträglichkeit selbst zu überprüfen. Für Anwendungsergebnisse übernehmen wir keine Garantie. Copyright by MetaLine Surface Protection GmbH, DE-71157 Hildrizhausen (1960 - 2015). MetaLine ist eingetragenes Warenzeichen unseres Hauses.

