

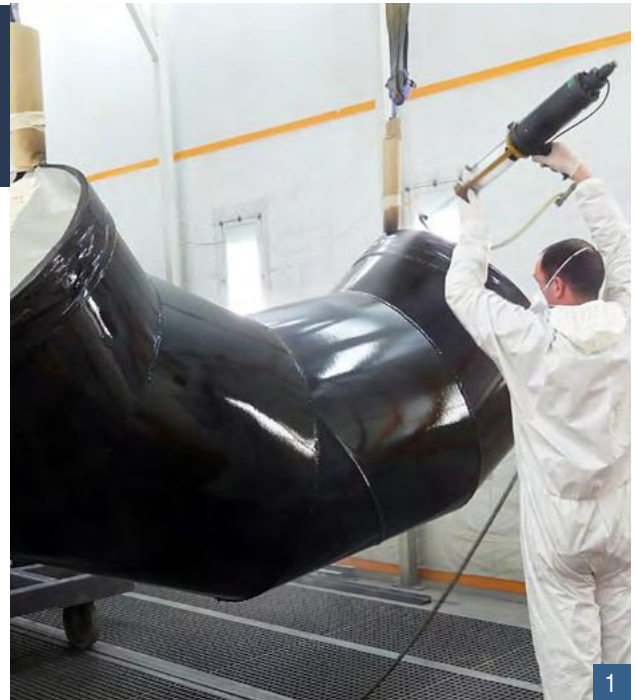
Rohre (Aussenbeschichtungen)

Spritzbare, elastomere Beschichtungen zur Erstbeschichtung oder Reparaturbehandlung erdverlegter Verrohrungen. Der dauerhafte Korrosions- und Verwitterungsschutz, insbesondere für die Vor-Ort Anwendung an Schweißnähten.

Salzwasserbeständig, wurzelfest und thermisch isolierend

Einsatzbereiche:

- Flüssigkeitsführende Leitungen
- Feststoffführende Leitungen
- Gasführende Leitungen



1



2



3



4



5



6



7

- 1 Berührungstrocken und regenfest nach 10 Minuten
- 2 Der Kartuschenprozess und seine Stärke: Vor-Ort-Lösungen
- 3 Die Reparatur von Gummirohren ist ein Leichtes für MetaLine
- 4 Gleich welcher Durchmesser – MetaLine Serie 700 passt
- 5 Innen und außen ein gutes Konzept – nahtlos elastomerifiziert
- 6 Fast so einfach in der Aufbringung wie Lack – nur dauerhafter
- 7 Was für die Außenhaut gut ist, kann auch den Flansch schützen

MetaLine Surface Protection GmbH | DE-71157 Hildrizhausen (Germany) | Robert-Bosch-Str. 7-11
Tel. +49 (0)7034 3100-0 | Fax +49 (0)7034 3100-5 | www.metalline.com | info@metalline.de

Technische Änderungen vorbehalten! Die Informationen und Anwendungsbeispiele in dieser Übersicht erfolgen nach bestem Gewissen. Sie gelten jedoch auch in Bezug auf Schutzrechte Dritter als unverbindlich und entbinden den Anwender nicht, die Produkte und Verfahren für die beabsichtigte Verwendung auf ihre Eignung und Werkstoff-Verträglichkeit selbst zu überprüfen. Für Anwendungsergebnisse übernehmen wir keine Garantie. Copyright by MetaLine Surface Protection GmbH, DE-71157 Hildrizhausen (1960 - 2015). MetaLine ist eingetragenes Warenzeichen unseres Hauses.

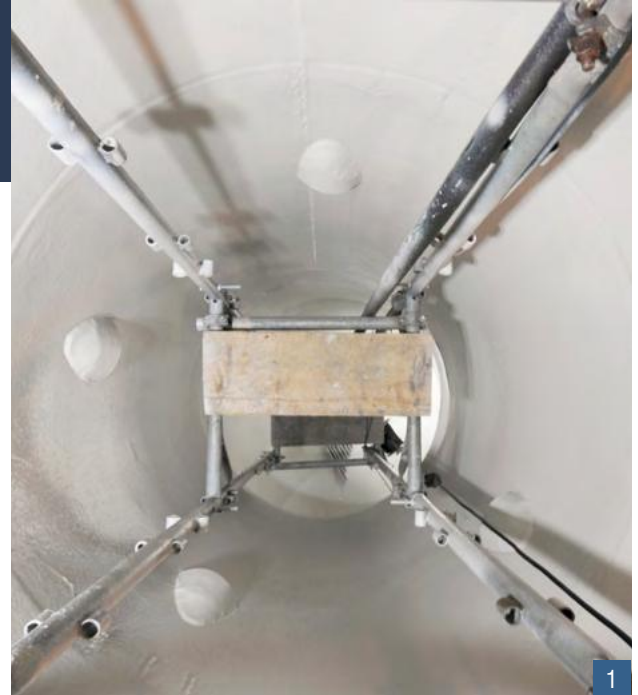


Rohre (Innenbeschichtungen)

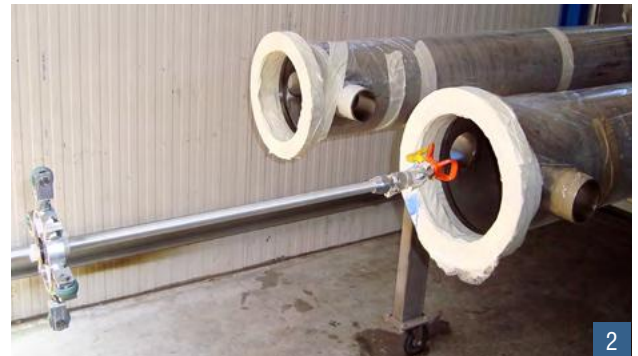
Spritzbare, elastomere Langzeit-Beschichtungen für den Rohrleitungsschutz feststoffbeaufschlagter Fördersysteme. nahtlos aufbringbar, prallbeständig, elektrisch und thermisch isolierend. Extrem widerstandsfähig gegenüber Erosion und Materialabtrag.

Einsatzbereiche:

- Rohrbögen
- Rohrleitungen (Anti-Adhäsion)
- Mundstücke
- Y-Stücke / Verzweigungen
- Drosselklappen
- Absperrschieber
- Konusse
- Druckrohre



1



2



3



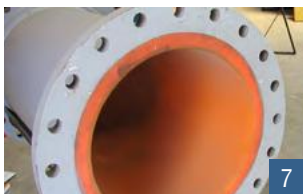
4



5



6



7

- 1 Senkrechte Fallrohrbeschichtung vor der Gerüstentnahme
- 2 Lanzenauftrag MetaLine Serie 500 bis 6 Meter Rohrlänge
- 3 Satellitenauftrag MetaLine Serie 700 bis 12 Meter Rohrlänge
- 4 Vor-Ort-Beschichtung der Anschlussnähte nach einer Reparatur
- 5 Kartuschenspritzverarbeitung der MetaLine Serie 700
- 6 Airless gespritzte MetaLine Serie 500 Antihafbeschichtung
- 7 Wenn die Belastung es erfordert - auch in diesen extremen Schichtdicken

MetaLine Surface Protection GmbH | DE-71157 Hildrizhausen (Germany) | Robert-Bosch-Str. 7-11
Tel. +49 (0)7034 3100-0 | Fax +49 (0)7034 3100-5 | www.metalline.com | info@metalline.de

Technische Änderungen vorbehalten! Die Informationen und Anwendungsbeispiele in dieser Übersicht erfolgen nach bestem Gewissen. Sie gelten jedoch auch in Bezug auf Schutzrechte Dritter als unverbindlich und entbinden den Anwender nicht, die Produkte und Verfahren für die beabsichtigte Verwendung auf ihre Eignung und Werkstoff-Verträglichkeit selbst zu überprüfen. Für Anwendungsergebnisse übernehmen wir keine Garantie. Copyright by MetaLine Surface Protection GmbH, DE-71157 Hildrizhausen (1960 - 2015). MetaLine ist eingetragenes Warenzeichen unseres Hauses.



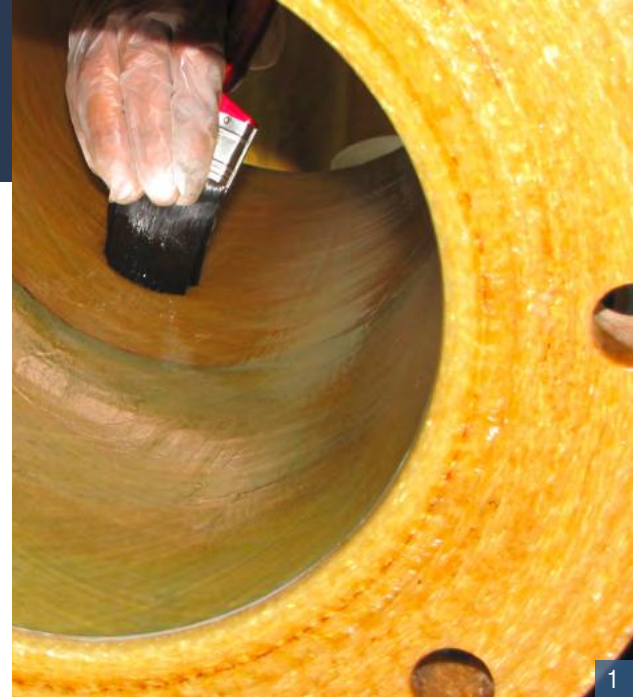
GFK - Rohrleitungen

Spritz- oder gießbare Elastomerbeschichtungen erhöhen die Verschleißbeständigkeit und Lebensdauer von GFK-Bauteilen deutlich.

Die Risse überbrückenden Eigenschaften und die Beständigkeit gegen Ausdehnung/Schrumpfung bei temperatur- und Druckwechsel sind einzigartig.

Einsatzbereiche:

- GFK-Rohre
- GFK-Rohrbögen
- GFK-Flansche
- GFK-Behälter/Tanks



1



2



3



4



5



6

Referenz und Video/Fotos:
Dubai Electricity and Water
Authority (DEWA)

- 1 GFK-Rohrleitungen unterliegen starken Dehnungen – für MetaLine Serie 700 kein Problem
- 2 Für Rohrdurchmesser zwischen 10-30 cm sind Beschichtungen bis 300 cm Länge möglich
- 3 Die variable Düsenverlängerung des MetaLine APPLICAtOR S-700 im Einsatz
- 4 Die Untergrundvorbereitung kann wahlweise durch Schleifen oder Sandstrahlen erfolgen
- 5 Eine simple Rollenvorrichtung vereinfacht die Beschichtungsarbeiten ungemein
- 6 nach dem bestandenen Drucktest mit 6 bar – fertig zum Einbau ...

MetaLine Surface Protection GmbH | DE-71157 Hildrizhausen (Germany) | Robert-Bosch-Str. 7-11
Tel. +49 (0)7034 3100-0 | Fax +49 (0)7034 3100-5 | www.metaline.com | info@metaline.de

Technische Änderungen vorbehalten! Die Informationen und Anwendungsbeispiele in dieser Übersicht erfolgen nach bestem Gewissen. Sie gelten jedoch auch in Bezug auf Schutzrechte Dritter als unverbindlich und entbinden den Anwender nicht, die Produkte und Verfahren für die beabsichtigte Verwendung auf ihre Eignung und Werkstoff-Verträglichkeit selbst zu überprüfen. Für Anwendungsergebnisse übernehmen wir keine Garantie. Copyright by MetaLine Surface Protection GmbH, DE-71157 Hildrizhausen (1960 - 2015). MetaLine ist eingetragenes Warenzeichen unseres Hauses.

