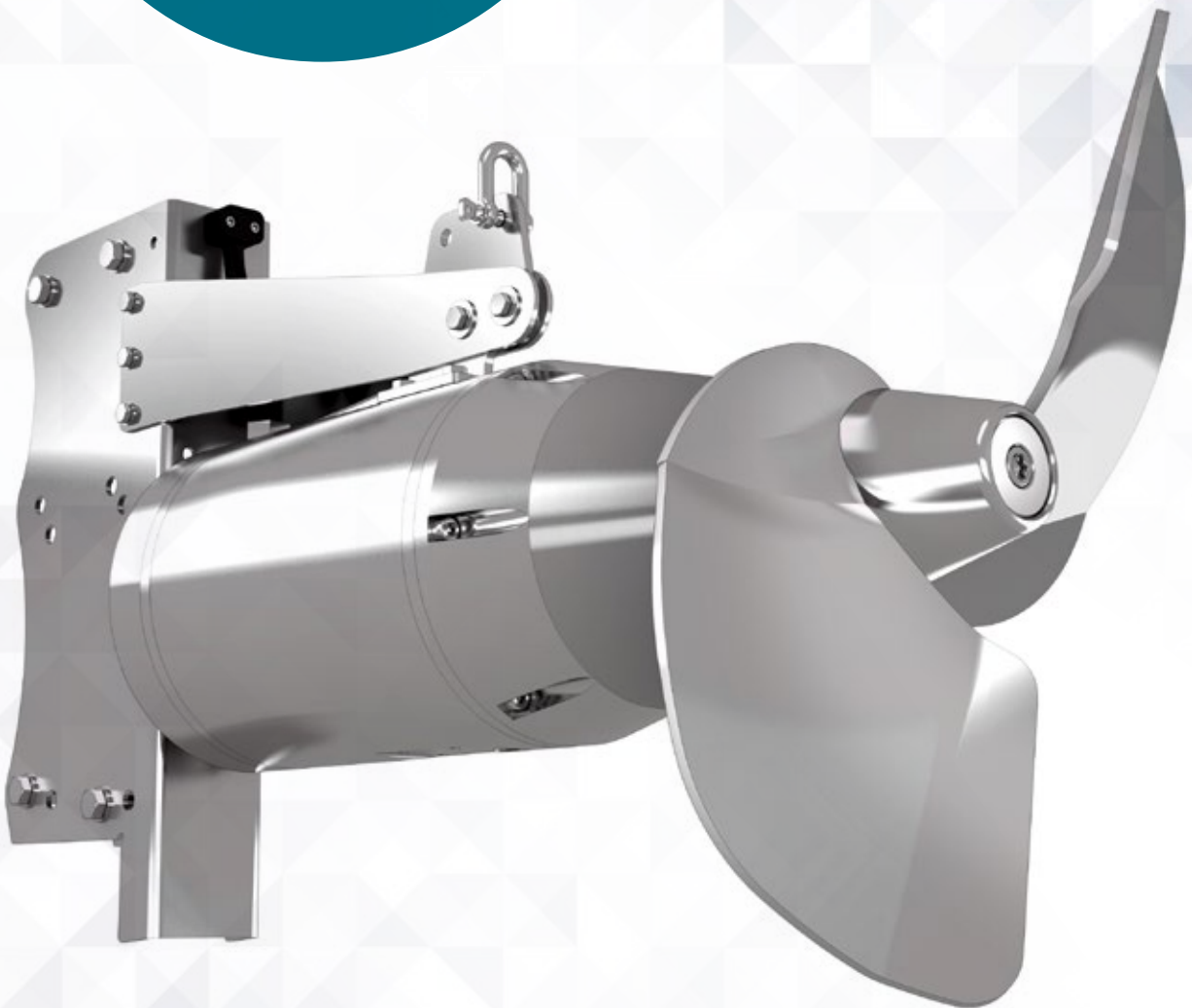


TAUCHMOTOR-
RÜHRGERÄT
B-MX



B-MX TAUCHMOTORRÜHRGERÄT

EFFEKTIVER AUFRÜHREN

Das Tauchmotorrührgerät B-MX garantiert eine zuverlässige und effektive Durchmischung von flüssigen Medien mit Feststoffanteilen.

Durch das Aufrühren werden Schwimm- und Sinkschichten vermieden und die homogene Lagerflüssigkeit wird für das Ausbringen oder Separieren optimal aufbereitet.

Der B-MX arbeitet sehr effizient. Durch die kantenfreie Bauform des Mixers kann die Flüssigkeit ohne Turbulenzbildung an die Verdrängerflügel strömen. Dies garantiert ein hervorragendes Aufrührergebnis bei minimalem Energieaufwand. Das Gehäuse und sämtliche mediumberührten Teile sind präzise aus hochwertigem Edelstahl gefertigt.

B-MX	Leistung in [kW]	Leistung in [m ³ /h]	Drehzahl in [UpM]	Gewicht in [kg]
B-MX 9	9	3.780	346	170
B-MX 13	13	5.020	346	180
B-MX 18	18	6.860	346	220
B-MX 22	22	8.640	346	240

AUFBAU UND FUNKTION

1 Der Rührwerkskörper

Das Tauchmotorrührgerät ist sehr strömungsgünstig aufgebaut. Die Flüssigkeit strömt ohne Turbulenzbildung an die Verdrängerflügel. So kann die eingesetzte Energie optimal genutzt werden.

2 Der Rührflügel

Der Rührflügel des B-MX hat in der Regel zwei Rotorblätter, die so konstruiert sind, dass ihre Rotation eine maximale Schubkraft bewirkt.

3 Der Mixerschlitten

Das Tauchmotorrührgerät ist über den Mixerschlitten mit dem Leitrohr verbunden. Der Neigungswinkel ist durch die Montage an alternativen Halterungsbohrungen flexibel einstellbar und kann so perfekt an die örtlichen Begebenheiten angepasst werden. Dieses garantiert beste Aufrührergebnisse.

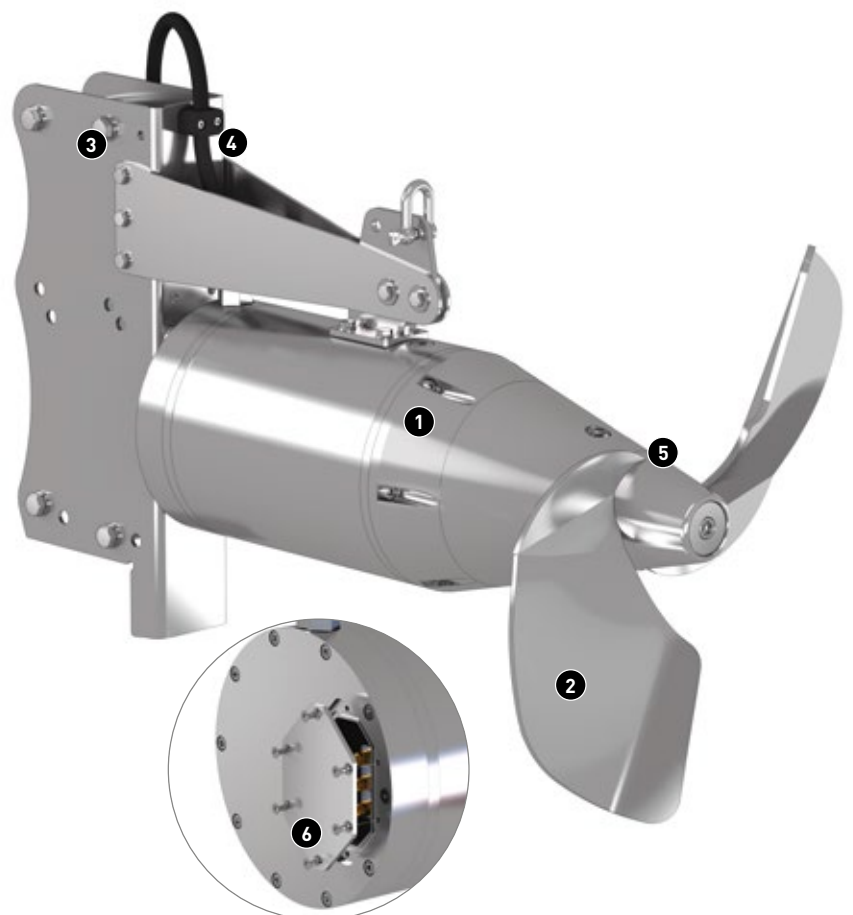
4 Die Kabelführung

Über die dauerhaft verschlossene aber wechselbare Kabelführung im wenig durchströmten Raum wird der Drehstromantrieb mit Elektrizität versorgt. Zum Austausch des Kabels ist lediglich eine Wartungsklappe [6] zu öffnen. Der Mixer muss hierfür nicht ausgebaut werden.

5 Gleitringdichtung und Zwischenkammer

Die Abdichtung erfolgt über eine hochwertige Gleitringdichtung. Ein großvolumiger Quenchraum sorgt für höchste Betriebssicherheit.

Optional wird ein elektronischer Leckagesensor in der Zwischenkammer installiert – um eine Undichtigkeit frühzeitig zu erkennen und Folgeschäden zu vermeiden.



B-MX AUF EINEN BLICK

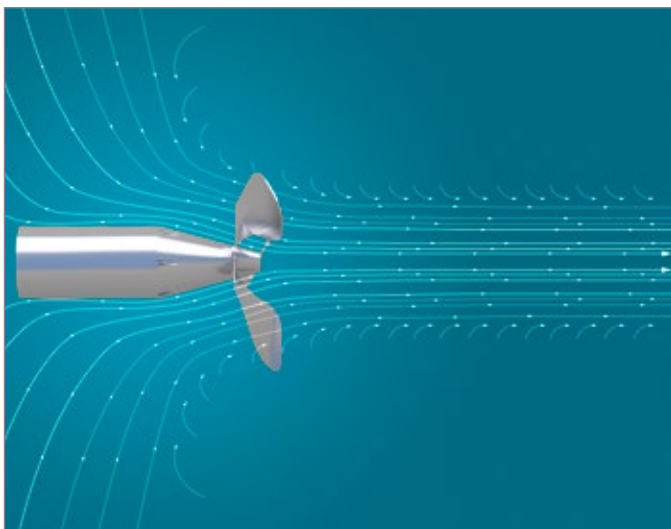
- + verschiedene Baugrößen wählbar für bestes Kosten-Nutzen-Verhältnis
- + strömungsgünstige Konstruktion garantiert beste Aufrührergebnisse bei niedrigsten Energiekosten (hoher Wirkungsgrad)
- + wartungsfreundlicher Aufbau ermöglicht zeit- und kostensparende Instandsetzung
- + komplett aus Edelstahl gefertigt für eine lange Lebensdauer

VIELSEITIG EINSETZBAR

- Biogassubstrat
- Flüssigmist
- Behandlung von Faulschlamm
- Primärabwasser-Aufbereitung
- Sekundärabwasser-Aufbereitung
- Homogenisierungsbecken
- Pumpstationen
- Nitrifikationsanlagen
- Regenrückhaltebecken
- Schlammauffangbecken
- u.v.m.

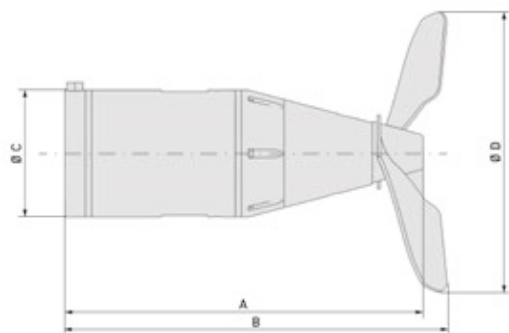
STRÖMUNGSGÜNSTIG

Die schlanke Form des B-MX und die Geometrie der Rührflügel wurden mit Hilfe modernster Strömungssimulationsprogramme optimiert und sorgen für niedrigsten Energieaufwand bei maximalem Wirkungsgrad.



DIE ABMESSUNGEN

Das B-MX Tauchmotorrührgerät ist sehr kompakt und leistungsstark und kann problemlos in bestehende Anlagen nachgerüstet werden.



B-MX [kW]	A [mm]	B [mm]	C [mm]	D [mm]
B-MX 9	770	840	273	650
B-MX 13	770	840	273	650
B-MX 18	895	965	273	750
B-MX 22	895	965	273	750

EINFACHSTES HANDLING MIXER AM LEITROHR

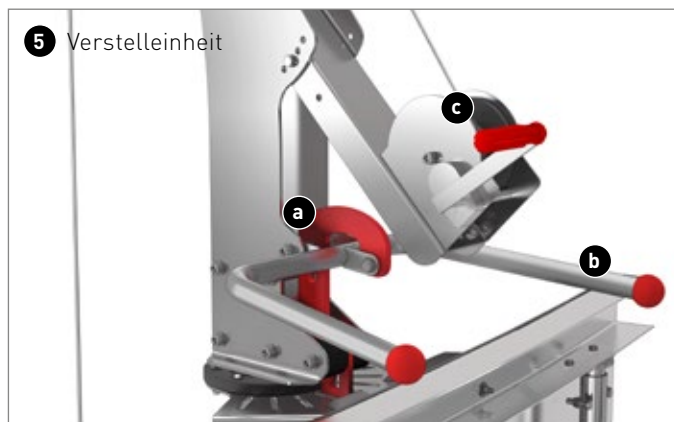
Der B-MX **(1)** wird über den Mixerschlitten **(2)** am Leitrohr **(3)** montiert. Das Leitrohr dient zur Führung des Mixers.
Eine Befestigung des Mixers an der Behälterwand **(4)** ist nicht notwendig.

Mit Hilfe der Verstelleinheit **(5)** kann die Höhe und die seitliche Ausrichtung des Mixers geändert werden. Sie können den B-MX bei sich ändernden Füllständen immer optimal ausrichten und stellen so die bestmögliche Homogenisierung ihrer Lagerflüssigkeit sicher. Über die Arbeitsbühne **(6)** gelangen Sie sehr einfach zur Verstelleinheit. Von hier können Sie in den Behälter schauen. Auf Wunsch fertigen wir die Arbeitsbühne exakt nach Ihren Vorstellungen.

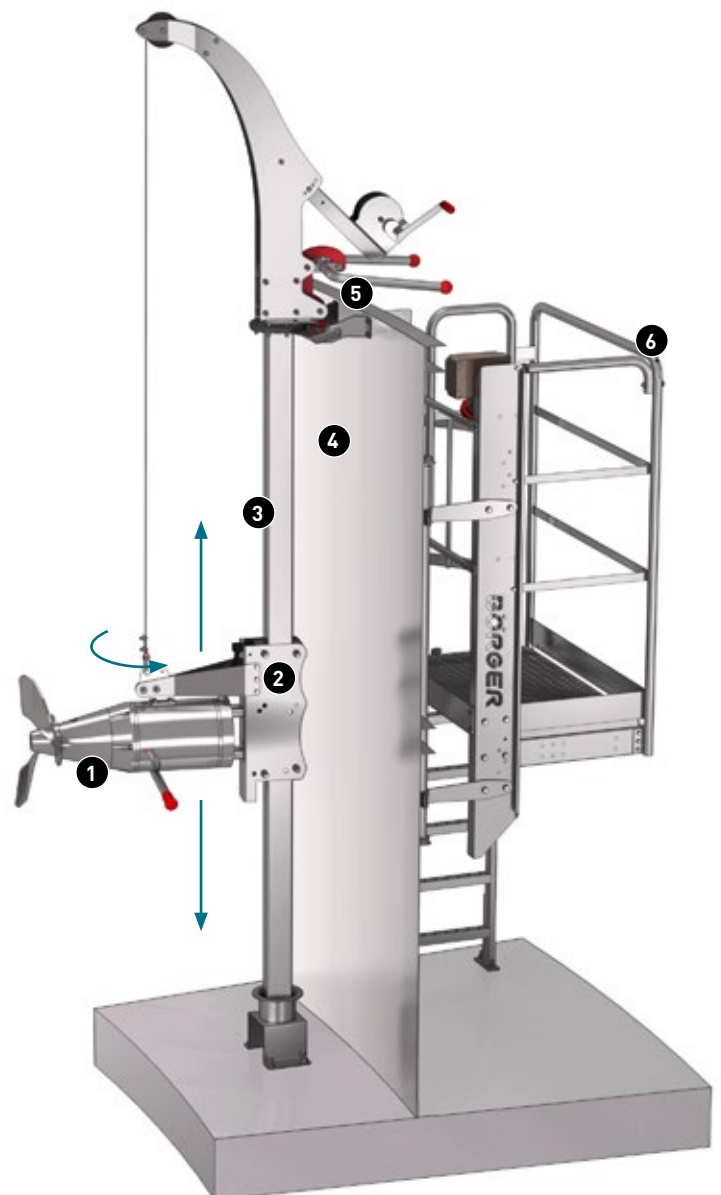
EINFACH SCHWENKBAR UND IN DER HÖHE VERSTELLBAR

Nach Lösen der Arretierung **(a)** kann der B-MX mit Hilfe des Mixerlenkers **(b)** in die gewünschte Position geschwenkt werden. Über die Trommelwinde **(c)** aus Edelstahl kann die Position des B-MX am Leitrohr geführt in der Höhe verändert werden – einfach und effektiv.

Die Trommelwinde ist mit einer integrierten Bremse ausgestattet, die eine unbeabsichtigte Positionsveränderung verhindert.



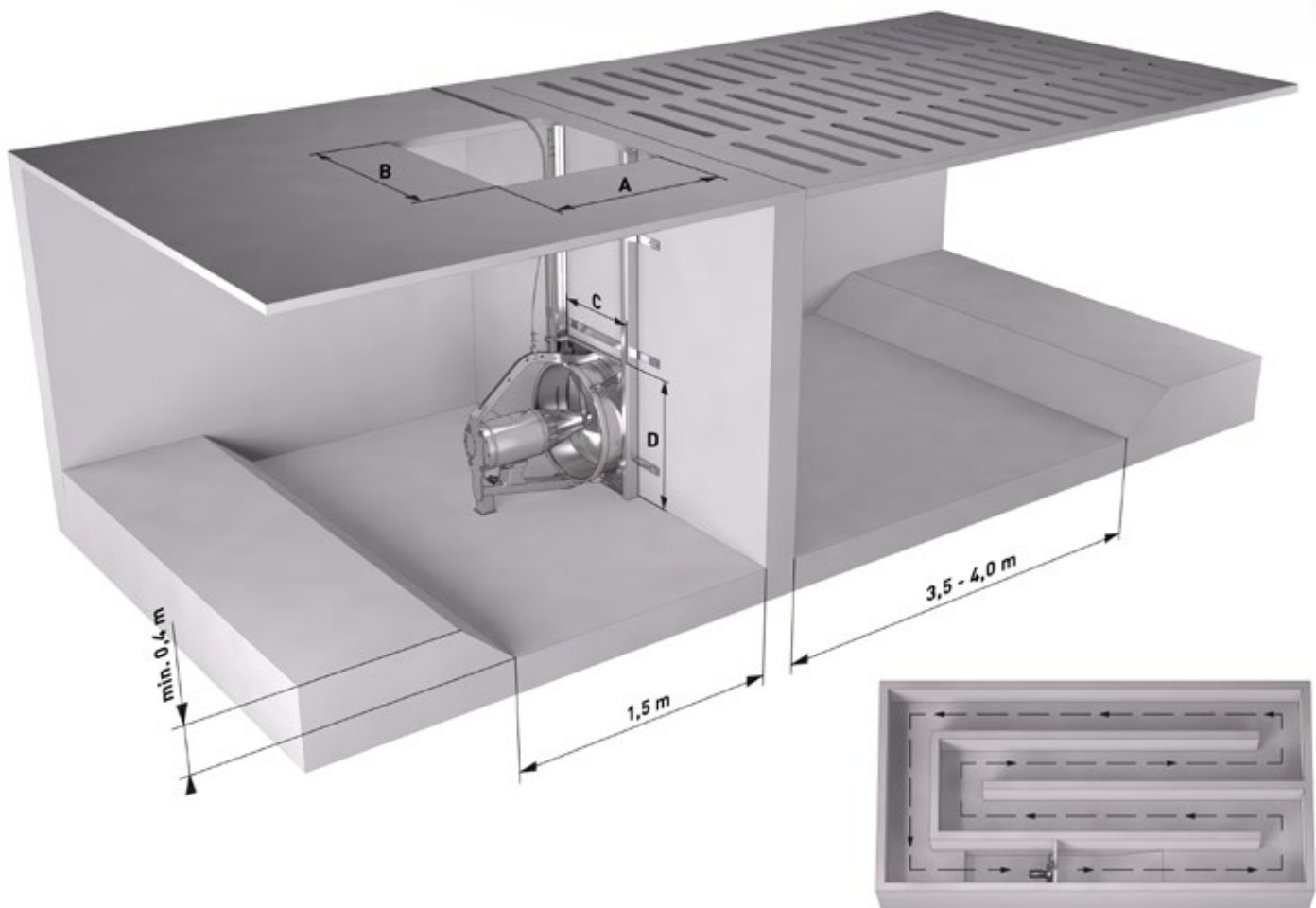
Die am Behälterboden befestigte Lagerung sorgt für einen sicheren Stand.



EFFEKTIVE AUFRÜHRTECHNIK FÜR ZIRKULATIONSANLAGEN



Das B-MX ist auch für Zirkulationskanäle (Flüssigmistkanäle im Slalomsystem) geeignet. Das Tauchmotorrührgerät saugt die Flüssigkeit über die Motorseite und drückt sie durch den Rühr-tunnel, so dass ein Bewegungsstrom entsteht.



Typ	B-MX 9	B-MX 13	B-MX 18	B-MX 22
Leistung [kw]	9	13	18	22
Leistung [m³/h]	3.780	5.020	6.860	8.640
Nennstrom (A) [Wasser]	19	24,5	35	41
Drehzahl [UpM]	346	346	346	346
Durchmesser Propeller [mm]	650	650	750	750
Gewicht Zirkulationsrahmen [kg]	50	50	57	57
Gewicht Führungsschiene [kg]	25	25	25	25
Installationsöffnung AxB [mm]	1.000 x 850	1.000 x 850	1.100 x 950	1.100 x 950
Öffnungsmaß in Querwand CxD [mm]	750 x 800	750 x 800	850 x 850	850 x 850

BÖRGER®

EXCELLENCE – MADE TO LAST



Börger GmbH
Borken-Weseke, Deutschland
Telefon +49 2862 9103-0
info@boerger.de

Börger Benelux
Ootmarsum, Niederlande
info@boerger.nl

Boerger LLC
Chanhassen, MN, USA
america@boerger.com

Börger France Sarl
Mommenheim, Frankreich
info@borger.fr

Boerger Polska Sp. z o.o.
Gliwice, Polen
info@boerger.pl

Börger UK Ltd.
Shrewsbury, United Kingdom
uk@boerger.com

Boerger Pumps Asia Pte Ltd.
Singapur
asia@boerger.com

Boerger India Pvt Ltd.
Gurugram, Haryana, Indien
india@boerger.com

Boerger Pumps (Shanghai) Co., Ltd.
Pudong, Shanghai, China
shanghai@boerger.com

www.boerger.com